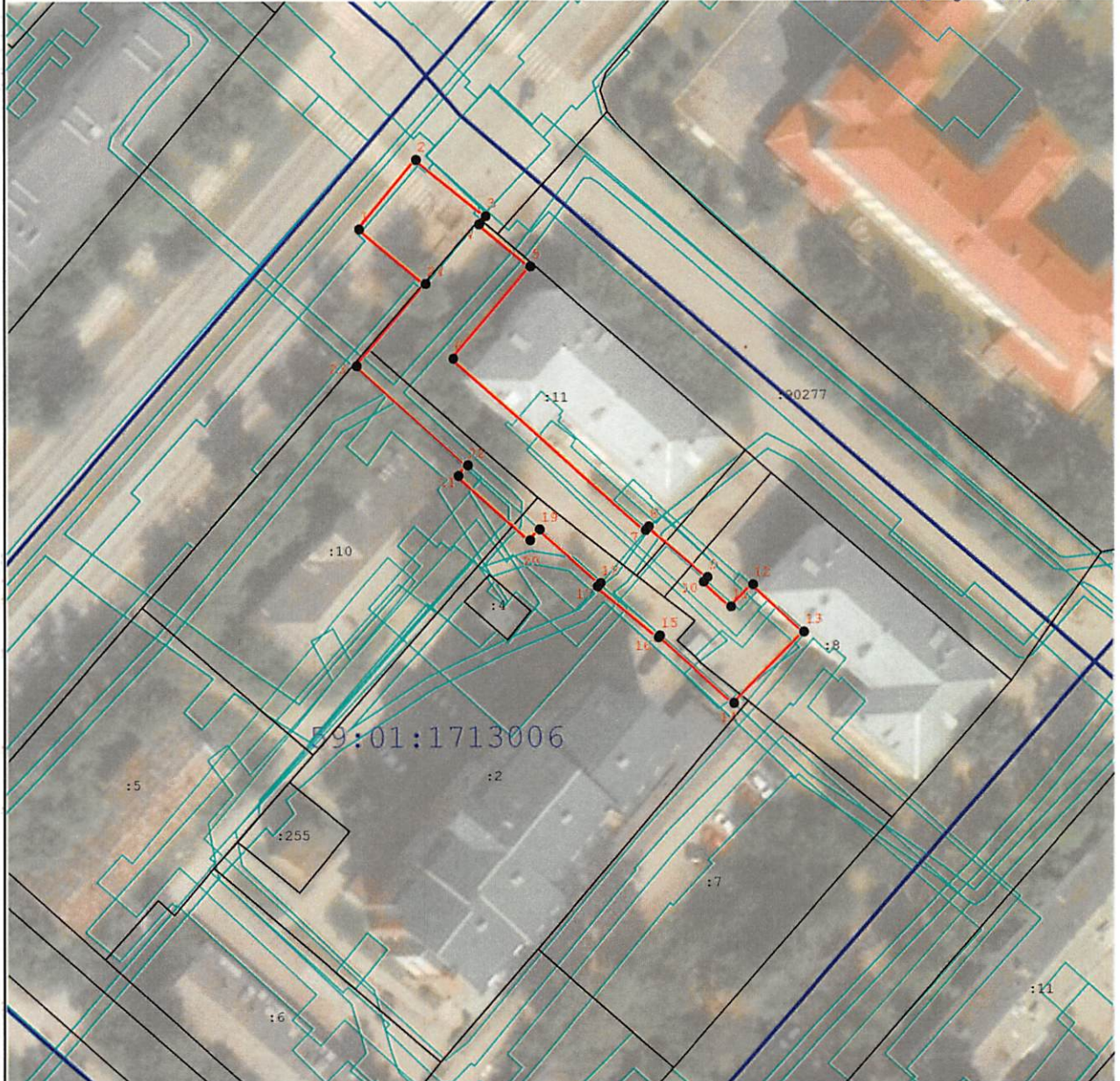


Раздел 4
План границ объекта



Масштаб 1:1 000

Используемые условные знаки и обозначения:

- Граница публичного сервитута
- Характерная точка публичного сервитута
- Существующая часть границы, имеющиеся в ГКН сведения о которой достаточны для определения ее местоположения
- Границы кадастрового деления
- Границы территориальных зон и зон с особыми условиями использования территорий

Подпись _____

Дата « 15 » мая 20 23 г.

Место для оттиска печати (при наличии) лица, составившего описание местоположения границ объекта



департамент земельных отношений
администрации города Перми
3006:577С
« 15 » октября 2024
Артюжкова Е. А.

ГРАФИЧЕСКОЕ ОПИСАНИЕ
местоположения границ населенных пунктов, территориальных
зон, особо охраняемых природных территорий, зон с особыми
условиями использования территории
Зона публичного сервитута для размещения объекта: тепловая трасса с кадастровым номером
59:01:1713006:154

(наименование объекта, местоположение границ которого описано (далее - объект))

Раздел 1

Сведения об объекте

№ п/п	Характеристики объекта	Описание характеристик
1	2	3
1	Местоположение объекта	Пермский край, Пермский г.о., Пермь г
2	Площадь объекта ± величина погрешности определения площади (Р ± ΔР)	—
3	Иные характеристики объекта	Вид объекта реестра границ: Зона с особыми условиями использования территории Вид объекта по документу: Зона публичного сервитута Содержание ограничений использования объектов недвижимости в пределах зоны или территории: Публичный сервитут в целях организации теплоснабжения, для эксплуатации объекта: тепловая трасса с кадастровым номером 59:01:1713006:154 Наименование охраняемого объекта: тепловая трасса с кадастровым номером 59:01:1713006:154

Раздел 2

Сведения о местоположении границ объекта					
1. Система координат МСК59					
2. Сведения о характерных точках границ объекта					
Обозначение характерных точек границ	Координаты, м		Метод определения координат характерной точки	Средняя квадратическая погрешность положения характерной точки (М±), м	Описание обозначения точки на местности (при наличии)
	X	Y			
1	2	3	4	5	6
1	516 717,51	2 214 150,62	Метод спутниковых геодезических измерений (определений)	0,10	—
2	516 728,32	2 214 159,55		0,10	
3	516 719,48	2 214 170,53		0,10	
4	516 718,23	2 214 169,52		0,10	
5	516 711,56	2 214 177,54		0,10	
6	516 697,19	2 214 165,41		0,10	
7	516 670,42	2 214 195,68		0,10	
8	516 670,98	2 214 196,16		0,10	
9	516 663,06	2 214 205,43		0,10	
10	516 662,32	2 214 204,83		0,10	
11	516 658,44	2 214 209,14		0,10	
12	516 661,91	2 214 212,56		0,10	
13	516 654,49	2 214 220,56		0,10	
14	516 643,37	2 214 209,58		0,10	
15	516 653,88	2 214 197,91		0,10	
16	516 653,62	2 214 197,70		0,10	
17	516 661,58	2 214 188,12		0,10	

Раздел 2

Сведения о местоположении границ объекта					
1	2	3	4	5	6
18	516 662,13	2 214 188,59	Метод спутниковых геодезических измерений (определений)	0,10	—
19	516 670,49	2 214 178,98		0,10	
20	516 668,77	2 214 177,48		0,10	
21	516 678,92	2 214 166,24		0,10	
22	516 680,58	2 214 167,71		0,10	
23	516 696,10	2 214 150,22		0,10	
24	516 708,95	2 214 161,07		0,10	
1	516 717,51	2 214 150,62		0,10	
3. Сведения о характерных точках части (частей) границы объекта					
1	2	3	4	5	6
—	—	—	—	—	—

ТЕКСТОВОЕ ОПИСАНИЕ

местоположения границ населенных пунктов, территориальных зон

Прохождение границы		Описание прохождения границы
от точки	до точки	
1	2	3
—	—	—