

Публичный сервитут тепловая трасса от П-68 до санатория "Светлана" протяженностью 1975,70 п.м. (лит. Ст)

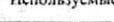



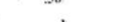


Схема расположения границ публичного сервитута от 11.11.2024 № 21-01-03-9833
администрации г. Пермь

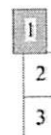


Масштаб 1:1500

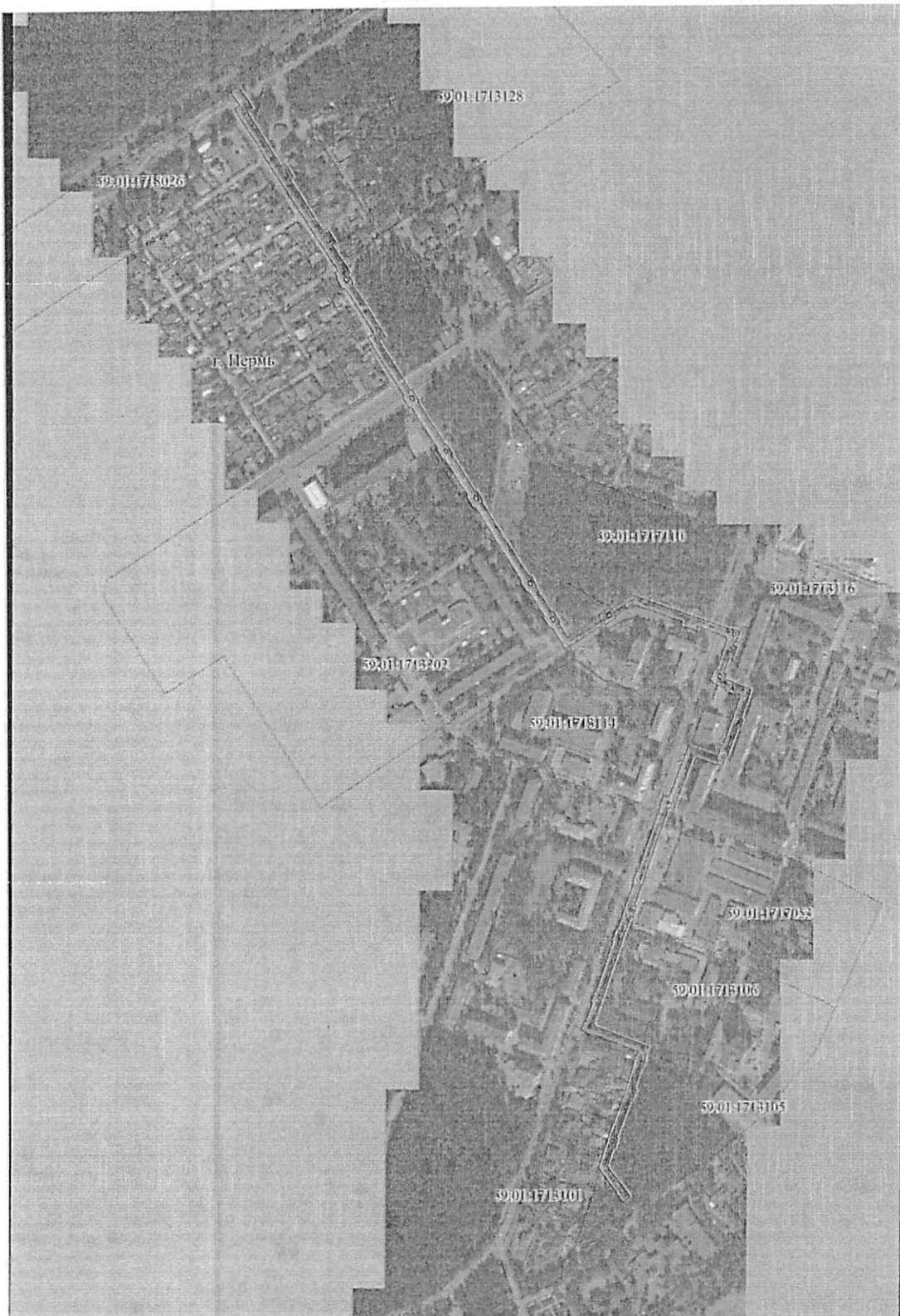
Схема расположения листов

Используемые условные знаки и обозначения:

-  - границы публичного сервитута
-  - трасса трубопровода
-  - границы кадастрового квартала
-  - кадастровый номер квартала
-  - границы учтенного земельного участка
-  - кадастровый номер земельного участка
-  - характерная точка границы



Публичный сервитут тепловая трасса от П-68 до санатория "Светлана" протяженностью 1975,70 п.м.(лит.Ст)
 Схема расположения границ публичного сервитута



Масштаб 1:5000

Схема расположения листов

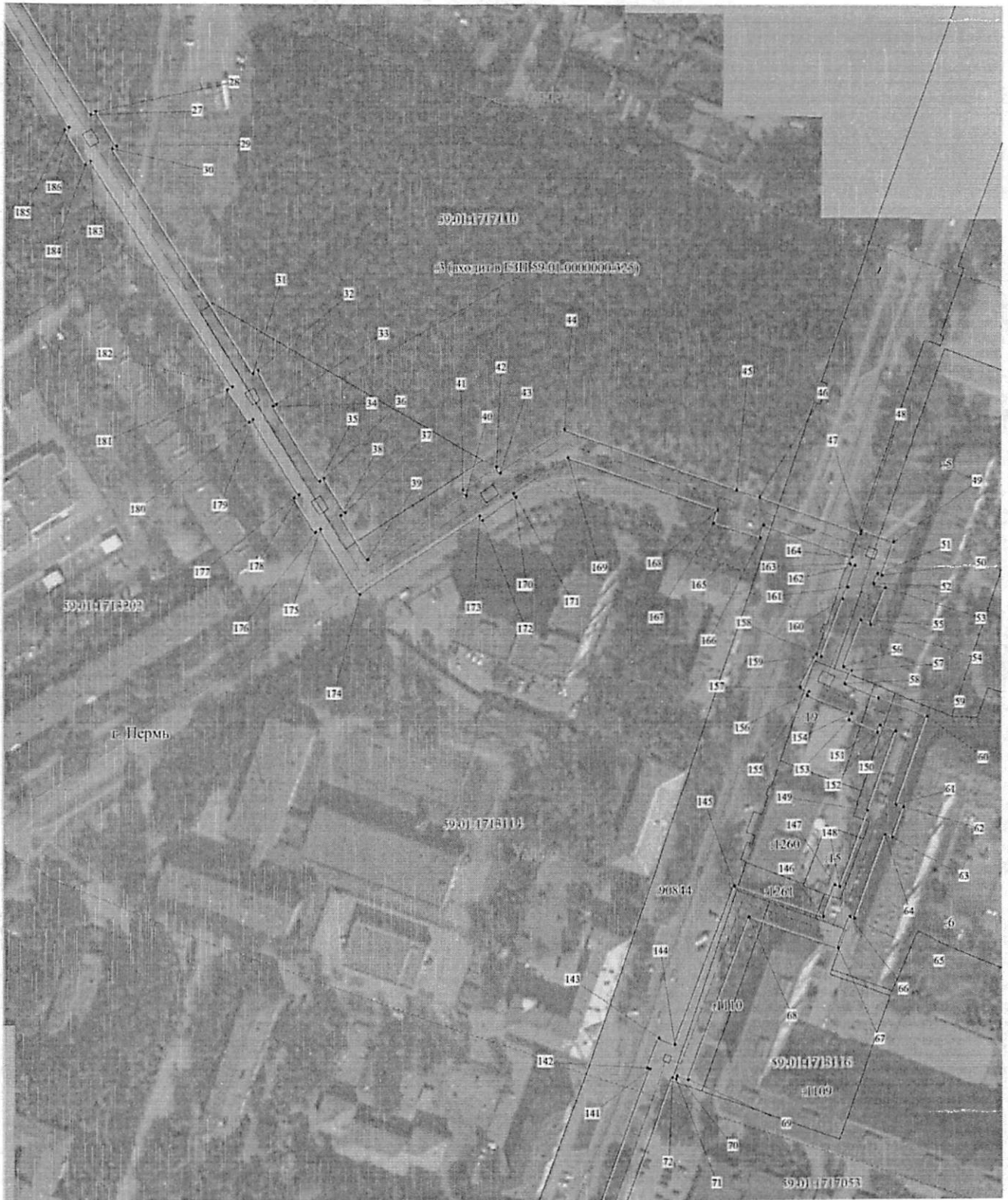
Используемые условные знаки и обозначения:

- границы публичного сервитута
- - - - - трасса трубопровода
- - - - - границы кадастрового квартала
- 59:01:1713101 - кадастровый номер квартала
- - - - - границы учтенного земельного участка
- 58 - кадастровый номер земельного участка
- 1 - характерная точка границы

Департамент земельных отношений администрации города Перми	1
Занесено в муниципальный реестр земель 3202:12ПС	2
"06" 11 2024 г.	3

Степанов И.В.

Публичный сервитут тепловая трасса от П-68 до санатория "Светлана" протяженностью 1975,70 п.м.(лит.Ст)
 Схема расположения границ публичного сервитута



Масштаб 1:1500

Схема расположения листов

Используемые условные знаки и обозначения:

- границы публичного сервитута
- трасса трубопровода
- границы кадастрового квартала
- 59:01:1713101 — кадастровый номер квартала
- границы учтенного земельного участка
- 58 — кадастровый номер земельного участка
- 1 — характерная точка границы

1
2
3

Публичный сервитут тепловая трасса от П-68 до санатория "Светлана" протяженностью 1975,70 п.м.(лит.Ст)
 Схема расположения границ публичного сервитута

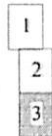


Масштаб 1:1500

Схема расположения листов

Используемые условные знаки и обозначения:

- — — — — - границы публичного сервитута
- — — — — - трасса трубопровода
- — — — — - границы кадастрового квартала
- 59:01:17:13:101 - кадастровый номер квартала
- — — — — - границы учтенного земельного участка
- 59:01:17:13:101 - кадастровый номер земельного участка
- - характерная точка границы



**ОПИСАНИЕ МЕСТОПОЛОЖЕНИЯ ГРАНИЦ ПУБЛИЧНОГО СЕРВИТУТА ПО
 ОБЪЕКТУ тепловая трасса от П-68 до санатория "Светлана" протяженностью 1975,70
 п.м.(лит.Ст)
 ПЕРМСКИЙ КРАЙ, Г. ПЕРМЬ
 (НАИМЕНОВАНИЕ ОБЪЕКТА)**

Сведения о местоположении границ объекта

1. Система координат МСК-59(зона 2)

2. Сведения о характерных точках границ объекта

Обозначение характерных точек границ	Координаты, м		Метод определения координат и средняя квадратическая погрешность положения характерной точки (M _t), м	Описание закрепления точки на местности (при наличии)
	X	Y		
1	2	3	4	5
1	520507.27	2217986.14	Геодезический метод; M _t =0.1	-
2	520489.38	2217998.91	Геодезический метод; M _t =0.1	-
3	520481.06	2218004.20	Геодезический метод; M _t =0.1	-
4	520476.55	2217996.95	Геодезический метод; M _t =0.1	-
5	520409.58	2218039.68	Геодезический метод; M _t =0.1	-
6	520412.40	2218044.79	Геодезический метод; M _t =0.1	-
7	520395.75	2218055.21	Геодезический метод; M _t =0.1	-
8	520392.83	2218050.71	Геодезический метод; M _t =0.1	-
9	520329.63	2218090.72	Геодезический метод; M _t =0.1	-
10	520332.79	2218096.06	Геодезический метод; M _t =0.1	-
11	520315.40	2218106.62	Геодезический метод; M _t =0.1	-
12	520312.68	2218101.78	Геодезический метод; M _t =0.1	-
13	520278.47	2218123.83	Геодезический метод; M _t =0.1	-
14	520276.44	2218120.90	Геодезический метод; M _t =0.1	-
15	520265.83	2218127.31	Геодезический метод; M _t =0.1	-
16	520264.64	2218125.34	Геодезический метод; M _t =0.1	-
17	520200.54	2218167.39	Геодезический метод; M _t =0.1	-
18	520195.57	2218158.94	Геодезический метод; M _t =0.1	-
19	520133.28	2218198.32	Геодезический метод; M _t =0.1	-
20	520134.45	2218200.25	Геодезический метод; M _t =0.1	-
21	520120.55	2218208.51	Геодезический метод; M _t =0.1	-
22	520119.62	2218206.92	Геодезический метод; M _t =0.1	-
23	520067.98	2218239.54	Геодезический метод; M _t =0.1	-
24	520069.04	2218241.38	Геодезический метод; M _t =0.1	-
25	520056.08	2218248.74	Геодезический метод; M _t =0.1	-
26	520055.37	2218247.49	Геодезический метод; M _t =0.1	-
27	520010.70	2218275.72	Геодезический метод; M _t =0.1	-
28	520011.91	2218277.72	Геодезический метод; M _t =0.1	-

1	2	3	4	5
29	519998.08	2218285.97	Геодезический метод; Mt=0.1	-
30	519997.11	2218284.35	Геодезический метод; Mt=0.1	-
31	519907.26	2218341.96	Геодезический метод; Mt=0.1	-
32	519908.52	2218344.02	Геодезический метод; Mt=0.1	-
33	519894.97	2218351.52	Геодезический метод; Mt=0.1	-
34	519894.19	2218350.32	Геодезический метод; Mt=0.1	-
35	519864.25	2218369.28	Геодезический метод; Mt=0.1	-
36	519865.36	2218371.03	Геодезический метод; Mt=0.1	-
37	519851.71	2218379.75	Геодезический метод; Mt=0.1	-
38	519850.57	2218377.96	Геодезический метод; Mt=0.1	-
39	519833.16	2218389.06	Геодезический метод; Mt=0.1	-
40	519858.61	2218429.22	Геодезический метод; Mt=0.1	-
41	519860.66	2218427.89	Геодезический метод; Mt=0.1	-
42	519869.70	2218441.33	Геодезический метод; Mt=0.1	-
43	519867.39	2218442.83	Геодезический метод; Mt=0.1	-
44	519884.71	2218468.79	Геодезический метод; Mt=0.1	-
45	519860.59	2218538.56	Геодезический метод; Mt=0.1	-
46	519857.71	2218547.98	Геодезический метод; Mt=0.1	-
47	519843.04	2218588.94	Геодезический метод; Mt=0.1	-
48	519844.29	2218589.38	Геодезический метод; Mt=0.1	-
49	519839.63	2218602.48	Геодезический метод; Mt=0.1	-
50	519826.54	2218597.81	Геодезический метод; Mt=0.1	-
51	519827.13	2218596.15	Геодезический метод; Mt=0.1	-
52	519823.13	2218594.73	Геодезический метод; Mt=0.1	-
53	519821.41	2218599.09	Геодезический метод; Mt=0.1	-
54	519806.97	2218593.22	Геодезический метод; Mt=0.1	-
55	519808.56	2218589.17	Геодезический метод; Mt=0.1	-
56	519789.75	2218582.06	Геодезический метод; Mt=0.1	-
57	519788.22	2218585.30	Геодезический метод; Mt=0.1	-
58	519782.94	2218582.64	Геодезический метод; Mt=0.1	-
59	519777.27	2218596.38	Геодезический метод; Mt=0.1	-
60	519769.90	2218615.90	Геодезический метод; Mt=0.1	-
61	519734.55	2218603.39	Геодезический метод; Mt=0.1	-
62	519733.51	2218606.36	Геодезический метод; Mt=0.1	-
63	519721.29	2218601.90	Геодезический метод; Mt=0.1	-
64	519722.34	2218598.93	Геодезический метод; Mt=0.1	-
65	519688.61	2218586.33	Геодезический метод; Mt=0.1	-
66	519689.30	2218584.45	Геодезический метод; Mt=0.1	-
67	519676.82	2218579.81	Геодезический метод; Mt=0.1	-

1	2	3	4	5
68	519689.29	2218543.44	Геодезический метод; Mt=0.1	-
69	519624.60	2218518.59	Геодезический метод; Mt=0.1	-
70	519626.18	2218514.25	Геодезический метод; Mt=0.1	-
71	519624.86	2218513.73	Геодезический метод; Mt=0.1	-
72	519625.42	2218512.28	Геодезический метод; Mt=0.1	-
73	519546.65	2218483.79	Геодезический метод; Mt=0.1	-
74	519546.34	2218484.70	Геодезический метод; Mt=0.1	-
75	519532.83	2218480.06	Геодезический метод; Mt=0.1	-
76	519533.22	2218478.94	Геодезический метод; Mt=0.1	-
77	519507.34	2218469.59	Геодезический метод; Mt=0.1	-
78	519506.19	2218472.54	Геодезический метод; Mt=0.1	-
79	519494.23	2218467.99	Геодезический метод; Mt=0.1	-
80	519493.82	2218469.10	Геодезический метод; Mt=0.1	-
81	519493.26	2218468.88	Геодезический метод; Mt=0.1	-
82	519494.82	2218465.04	Геодезический метод; Mt=0.1	-
83	519470.04	2218456.29	Геодезический метод; Mt=0.1	-
84	519465.40	2218454.59	Геодезический метод; Mt=0.1	-
85	519395.90	2218429.98	Геодезический метод; Mt=0.1	-
86	519391.28	2218428.33	Геодезический метод; Mt=0.1	-
87	519363.72	2218418.53	Геодезический метод; Mt=0.1	-
88	519362.98	2218420.26	Геодезический метод; Mt=0.1	-
89	519361.66	2218419.67	Геодезический метод; Mt=0.1	-
90	519335.53	2218486.33	Геодезический метод; Mt=0.1	-
91	519321.36	2218481.81	Геодезический метод; Mt=0.1	-
92	519320.94	2218482.99	Геодезический метод; Mt=0.1	-
93	519309.41	2218478.85	Геодезический метод; Mt=0.1	-
94	519309.83	2218477.73	Геодезический метод; Mt=0.1	-
95	519295.22	2218472.27	Геодезический метод; Mt=0.1	-
96	519283.53	2218468.92	Геодезический метод; Mt=0.1	-
97	519282.57	2218471.19	Геодезический метод; Mt=0.1	-
98	519269.55	2218465.96	Геодезический метод; Mt=0.1	-
99	519270.30	2218464.21	Геодезический метод; Mt=0.1	-
100	519224.91	2218446.82	Геодезический метод; Mt=0.1	-
101	519224.33	2218448.48	Геодезический метод; Mt=0.1	-
102	519210.99	2218444.09	Геодезический метод; Mt=0.1	-
103	519211.67	2218442.21	Геодезический метод; Mt=0.1	-
104	519190.51	2218435.25	Геодезический метод; Mt=0.1	-
105	519153.53	2218463.15	Геодезический метод; Mt=0.1	-
106	519147.51	2218455.16	Геодезический метод; Mt=0.1	-

1	2	3	4	5
107	519149.17	2218453.93	Геодезический метод; Mt=0.1	-
108	519148.52	2218453.13	Геодезический метод; Mt=0.1	-
109	519158.13	2218445.93	Геодезический метод; Mt=0.1	-
110	519158.77	2218446.67	Геодезический метод; Mt=0.1	-
111	519188.67	2218424.11	Геодезический метод; Mt=0.1	-
112	519223.34	2218435.53	Геодезический метод; Mt=0.1	-
113	519283.15	2218458.40	Геодезический метод; Mt=0.1	-
114	519298.36	2218462.77	Геодезический метод; Mt=0.1	-
115	519313.26	2218468.35	Геодезический метод; Mt=0.1	-
116	519313.62	2218467.37	Геодезический метод; Mt=0.1	-
117	519325.07	2218471.35	Геодезический метод; Mt=0.1	-
118	519324.72	2218472.37	Геодезический метод; Mt=0.1	-
119	519329.65	2218473.94	Геодезический метод; Mt=0.1	-
120	519352.47	2218415.69	Геодезический метод; Mt=0.1	-
121	519350.83	2218415.00	Геодезический метод; Mt=0.1	-
122	519356.05	2218402.90	Геодезический метод; Mt=0.1	-
123	519368.21	2218408.13	Геодезический метод; Mt=0.1	-
124	519367.69	2218409.34	Геодезический метод; Mt=0.1	-
125	519389.86	2218417.21	Геодезический метод; Mt=0.1	-
126	519390.44	2218415.60	Геодезический метод; Mt=0.1	-
127	519404.65	2218420.69	Геодезический метод; Mt=0.1	-
128	519404.08	2218422.27	Геодезический метод; Mt=0.1	-
129	519463.98	2218443.49	Геодезический метод; Mt=0.1	-
130	519464.56	2218441.86	Геодезический метод; Mt=0.1	-
131	519478.77	2218446.96	Геодезический метод; Mt=0.1	-
132	519478.20	2218448.55	Геодезический метод; Mt=0.1	-
133	519498.55	2218455.75	Геодезический метод; Mt=0.1	-
134	519498.66	2218455.42	Геодезический метод; Mt=0.1	-
135	519510.56	2218459.82	Геодезический метод; Mt=0.1	-
136	519510.47	2218460.09	Геодезический метод; Mt=0.1	-
137	519536.45	2218469.49	Геодезический метод; Mt=0.1	-
138	519536.81	2218468.46	Геодезический метод; Mt=0.1	-
139	519550.32	2218473.07	Геодезический метод; Mt=0.1	-
140	519549.88	2218474.35	Геодезический метод; Mt=0.1	-
141	519629.08	2218502.98	Геодезический метод; Mt=0.1	-
142	519629.48	2218501.92	Геодезический метод; Mt=0.1	-
143	519641.30	2218506.58	Геодезический метод; Mt=0.1	-
144	519638.68	2218513.28	Геодезический метод; Mt=0.1	-
145	519701.88	2218537.56	Геодезический метод; Mt=0.1	-

1	2	3	4	5
146	519689.44	2218573.84	Геодезический метод; Mt=0.1	-
147	519702.11	2218578.55	Геодезический метод; Mt=0.1	-
148	519701.42	2218580.45	Геодезический метод; Mt=0.1	-
149	519732.04	2218591.88	Геодезический метод; Mt=0.1	-
150	519764.00	2218603.20	Геодезический метод; Mt=0.1	-
151	519766.29	2218597.14	Геодезический метод; Mt=0.1	-
152	519763.62	2218596.05	Геодезический метод; Mt=0.1	-
153	519768.49	2218584.27	Геодезический метод; Mt=0.1	-
154	519771.02	2218585.32	Геодезический метод; Mt=0.1	-
155	519778.37	2218567.50	Геодезический метод; Mt=0.1	-
156	519780.02	2218568.09	Геодезический метод; Mt=0.1	-
157	519781.61	2218564.68	Геодезический метод; Mt=0.1	-
158	519794.80	2218571.30	Геодезический метод; Mt=0.1	-
159	519794.02	2218572.98	Геодезический метод; Mt=0.1	-
160	519817.14	2218581.75	Геодезический метод; Mt=0.1	-
161	519821.85	2218583.67	Геодезический метод; Mt=0.1	-
162	519830.48	2218586.73	Геодезический метод; Mt=0.1	-
163	519831.20	2218584.73	Геодезический метод; Mt=0.1	-
164	519833.62	2218585.61	Геодезический метод; Mt=0.1	-
165	519846.47	2218549.73	Геодезический метод; Mt=0.1	-
166	519841.57	2218548.24	Геодезический метод; Mt=0.1	-
167	519847.30	2218529.29	Геодезический метод; Mt=0.1	-
168	519852.65	2218530.92	Геодезический метод; Mt=0.1	-
169	519873.64	2218470.21	Геодезический метод; Mt=0.1	-
170	519859.02	2218448.30	Геодезический метод; Mt=0.1	-
171	519857.53	2218449.25	Геодезический метод; Mt=0.1	-
172	519848.52	2218435.80	Геодезический метод; Mt=0.1	-
173	519850.23	2218434.67	Геодезический метод; Mt=0.1	-
174	519819.37	2218385.98	Геодезический метод; Mt=0.1	-
175	519845.20	2218369.54	Геодезический метод; Mt=0.1	-
176	519843.95	2218367.62	Геодезический метод; Mt=0.1	-
177	519857.60	2218358.89	Геодезический метод; Mt=0.1	-
178	519858.86	2218360.87	Геодезический метод; Mt=0.1	-
179	519888.74	2218341.92	Геодезический метод; Mt=0.1	-
180	519887.72	2218340.36	Геодезический метод; Mt=0.1	-
181	519900.84	2218331.42	Геодезический метод; Mt=0.1	-
182	519902.05	2218333.42	Геодезический метод; Mt=0.1	-
183	519991.99	2218275.76	Геодезический метод; Mt=0.1	-
184	519990.73	2218273.64	Геодезический метод; Mt=0.1	-

1	2	3	4	5
185	520004.55	2218265.40	Геодезический метод; Mt=0.1	-
186	520005.59	2218267.12	Геодезический метод; Mt=0.1	-
187	520050.42	2218238.79	Геодезический метод; Mt=0.1	-
188	520049.28	2218236.75	Геодезический метод; Mt=0.1	-
189	520062.22	2218229.39	Геодезический метод; Mt=0.1	-
190	520063.04	2218230.82	Геодезический метод; Mt=0.1	-
191	520114.51	2218198.33	Геодезический метод; Mt=0.1	-
192	520113.21	2218196.12	Геодезический метод; Mt=0.1	-
193	520127.08	2218187.89	Геодезический метод; Mt=0.1	-
194	520128.17	2218189.71	Геодезический метод; Mt=0.1	-
195	520198.95	2218144.98	Геодезический метод; Mt=0.1	-
196	520203.82	2218153.25	Геодезический метод; Mt=0.1	-
197	520259.46	2218116.77	Геодезический метод; Mt=0.1	-
198	520258.36	2218114.95	Геодезический метод; Mt=0.1	-
199	520272.21	2218106.56	Геодезический метод; Mt=0.1	-
200	520273.10	2218108.04	Геодезический метод; Mt=0.1	-
201	520278.59	2218104.54	Геодезический метод; Mt=0.1	-
202	520281.47	2218108.83	Геодезический метод; Mt=0.1	-
203	520312.78	2218088.42	Геодезический метод; Mt=0.1	-
204	520318.93	2218084.32	Геодезический метод; Mt=0.1	-
205	520392.55	2218037.73	Геодезический метод; Mt=0.1	-
206	520399.03	2218033.25	Геодезический метод; Mt=0.1	-
207	520479.95	2217981.90	Геодезический метод; Mt=0.1	-
208	520484.32	2217988.78	Геодезический метод; Mt=0.1	-
209	520500.84	2217976.98	Геодезический метод; Mt=0.1	-
1	520507.27	2217986.14	Геодезический метод; Mt=0.1	-