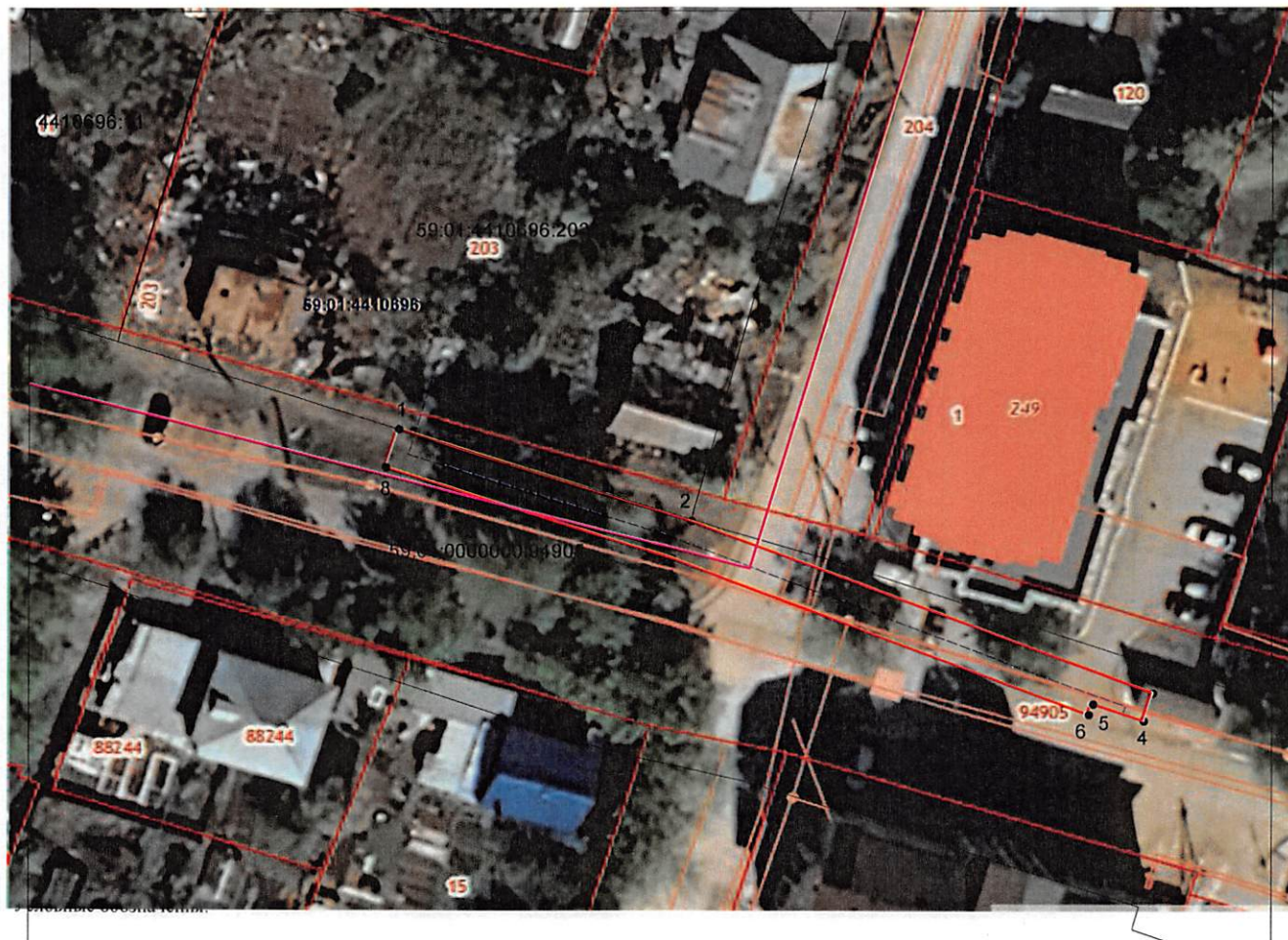


Схема расположения границ публичного сервитута

Объект: Строительство КЛ 0,4 кВ от РУ 0,4 кВ ТП-7702 для электроснабжения многоэтажной жилой застройки по адресу: Пермский край, г. Пермь, ул. Подводников (кад. номер зем. участка 59:01:4410696:203) (КЛ 0,4 кВ-0,2 км)

Местоположение: Пермский край, г. Пермь, Индустриальный район, ул. Подводников (до пересечения с ул. Космонавта Беляева) (59:01:0000000:94905)

Площадь земель или части земельного участка, кв.м. : 307



- граница публичного сервитута
- граница земельного участка, сведения которого внесены в ЕГРН
- - - проектное местоположение инженерного сооружения
- 59:01:4410696 обозначение кадастрового квартала
- 59:01:0000000:94905 обозначение кадастрового номера земельного участка

№№ точек	X	Y
1	513770.22	2228787.07
2	513761.32	2228815.59
3	513744.80	2228860.58
4	513742.13	2228859.71
5	513743.74	2228854.75
6	513742.73	2228854.34
7	513757.71	2228813.73
8	513766.53	2228785.81
1	513770.22	2228787.07

Департамент земельных отношений  
администрации города Перми  
Занесено в муниципальный реестр земель  
« 07 » 07.13.11.2024 г.  
Давыдова Е.Н.

Масштаб 1:600

Система координат МСК-59, зона 2  
Метод определения координат: Метод спутниковых геодезических измерений  
(определений)  
средняя квадратическая погрешность положения характерных точек (Mт)- 0.10 м

## ОПИСАНИЕ МЕСТОПОЛОЖЕНИЯ ГРАНИЦ

Строительство КЛ 0,4 кВ от РУ 0,4 кВ ТП-7702 для электроснабжения многоэтажной жилой застройки по адресу:  
Пермский край, г. Пермь, ул. Подводников (кад. номер зем. участка 59:01:4410696:203) (КЛ 0,4 кВ-0,2 км)  
 (наименование объекта, местоположение границ которого описано (далее - объект))

### Раздел 1

Сведения об объекте		
№ п/п	Характеристики объекта	Описание характеристик
1	2	3
1	Местоположение объекта	Пермский край, Пермь внутригородской район, Орджоникидзевский район
2	Площадь объекта +/- величина погрешности определения площади (Р+/- Дельта Р)	307 кв.м ± 6.13 кв.м
3	Иные характеристики объекта	1. Цель: Размещение объектов электросетевого хозяйства, тепловых сетей, водопроводных сетей, сетей водоотведения, линий и сооружений связи, линейных объектов системы газоснабжения, нефтепроводов и нефтепродуктопроводов, их неотъемлемых технологических частей, если указанные объекты являются объектами федерального, регионального или местного значения, либо необходимы для организации электро-, газо-, тепло-, водоснабжения населения и водоотведения, подключения (технологического присоединения) к сетям инженерно-технического обеспечения, либо переносятся в связи с изъятием земельных участков, на которых они ранее располагались, для государственных или муниципальных нужд (далее также - инженерные сооружения) 2. Срок публичного сервитута: Продолжительность: 49 лет

### Раздел 2

Сведения о местоположении границ объекта					
1. Система координат <u>МСК-59, зона 2</u>					
2. Сведения о характерных точках границ объекта					
Обозначение характерных точек границ	Координаты, м		Метод определения координат характерной точки	Средняя квадратическая погрешность положения характерной точки (M <sub>t</sub> ), м	Описание обозначения точки на местности (при наличии)
	X	Y			
1	2	3	4	5	6
1	513770.22	2228787.07	Метод спутниковых геодезических измерений (определений)	0.10	Нет закрепления
2	513761.32	2228815.59	Метод спутниковых геодезических измерений (определений)	0.10	Нет закрепления
3	513744.80	2228860.58	Метод спутниковых геодезических измерений (определений)	0.10	Нет закрепления

4	513742.13	2228859.71	Метод спутниковых геодезических измерений (определений)	0.10	Нет закрепления
5	513743.74	2228854.75	Метод спутниковых геодезических измерений (определений)	0.10	Нет закрепления
6	513742.73	2228854.34	Метод спутниковых геодезических измерений (определений)	0.10	Нет закрепления
7	513757.71	2228813.73	Метод спутниковых геодезических измерений (определений)	0.10	Нет закрепления
8	513766.53	2228785.81	Метод спутниковых геодезических измерений (определений)	0.10	Нет закрепления
1	513770.22	2228787.07	Метод спутниковых геодезических измерений (определений)	0.10	Нет закрепления

3. Сведения о характерных точках части (частей) границы объекта

Обозначение характерных точек части границы	Координаты, м		Метод определения координат характерной точки	Средняя квадратическая погрешность положения характерной точки ( $M_t$ ), м	Описание обозначения точки на местности (при наличии)
	X	Y			
1	2	3	4	5	6
-	-	-	-	-	-