

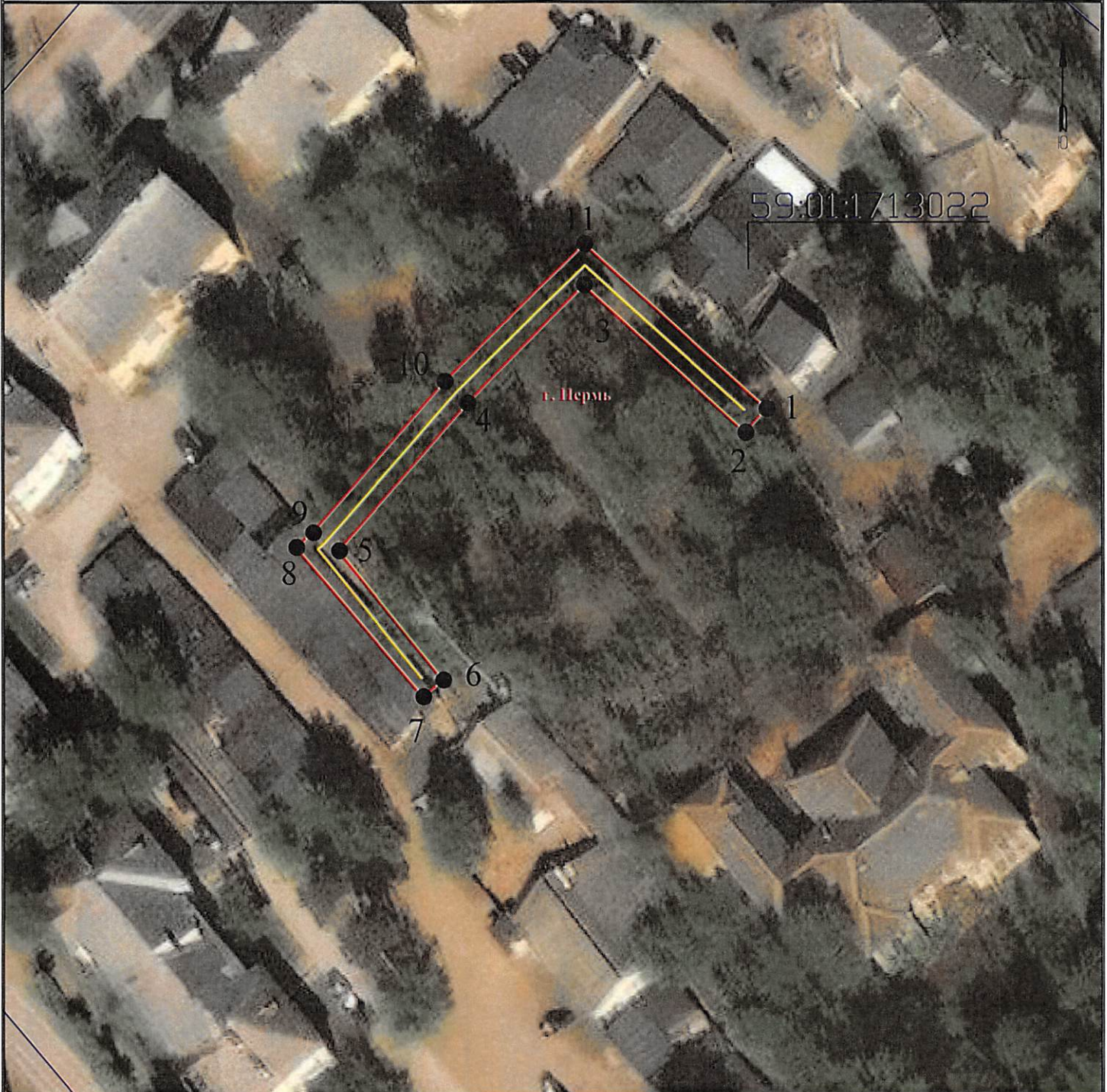
ОТ 19.11.2024

№ 21-01-03-10160

Схема расположения границ публичного сервитута
для эксплуатации объекта электросетевого хозяйства

Строительство ЛЭП 0,4 кВ от ШР 0,4 кВ ТП-1547, установка ШР 0,4 кВ с оборудованием учета э/э, оборудования учета э/э в
РУ 0,4 кВ ТП-1547; Реконструкция РУ 0,4 кВ ТП-1547 (установка рубильника 0,4 кВ) для электроснабжения базовой
станции/оборудования сотовой связи по адресу: Пермский край, г. Пермь, Кировский район, ул. Адмирала Нахимова
(участок вблизи гаражей и сооружений прилегающих к дому 46)

(наименование объекта)



Масштаб 1:500

Используемые условные знаки и обозначения:

- границы земельных участков, попадающих в зону публичного сервитута
- граница кадастрового квартала
- кадастровый номер земельного участка
- номер кадастрового квартала

- граница устанавливаемого публичного сервитута
- граница муниципального образования, населенного пункта
- наименование муниципального образования, населенного пункта
- Линия электропередачи
- Опора ВЛ и её номер

Департамент земельных отношений
администрации города Перми
Занесено в муниципальный реестр земель
30.11.2024 № 25 ПС
« 11 » 11 20 24 г.
Давыдова Е.П.

ГРАФИЧЕСКОЕ ОПИСАНИЕ
местоположения границ публичного сервитута

Строительство ЛЭП 0,4 кВ от ШР 0,4 кВ ТП-1547, установка ШР 0,4 кВ с оборудованием учета э/э, оборудования учета э/э в РУ 0,4 кВ ТП-1547; Реконструкция РУ 0,4 кВ ТП-1547 (установка рубильника 0,4 кВ) для электроснабжения базовой станции/оборудования сотовой связи по адресу: Пермский край, г. Пермь, Кировский район, ул. Адмирала Нахимова (участок вблизи гаражей и сооружением прилегающих к дому 46)
(наименование объекта, местоположение границ которого описано (далее - объект))

Раздел 1

Сведения об объекте		
№ п/п	Характеристики объекта	Описание характеристик
1	2	3
1	Местоположение объекта	Пермский край, Пермь город
2	Площадь объекта +/- величина погрешности определения площади (P+/- Дельта P)	396 кв.м ± 3.98 кв.м
3	Иные характеристики объекта	Публичный сервитут устанавливается в целях эксплуатации объекта электросетевого хозяйства «Строительство ЛЭП 0,4 кВ от ШР 0,4 кВ ТП-1547, установка ШР 0,4 кВ с оборудованием учета э/э, оборудования учета э/э в РУ 0,4 кВ ТП-1547; Реконструкция РУ 0,4 кВ ТП-1547 (установка рубильника 0,4 кВ) для электроснабжения базовой станции/оборудования сотовой связи по адресу: Пермский край, г. Пермь, Кировский район, ул. Адмирала Нахимова (участок вблизи гаражей и сооружением прилегающих к дому 46)» (согласно п.1 ст. 39.37 «Земельного кодекса Российской Федерации» от 25.10.2001 г. №136-ФЗ) Срок установления публичного сервитута - сорок девять лет (согласно п.1 ст. 39.45 ЗК РФ).

Раздел 2

Сведения о местоположении границ объекта					
1. Система координат <u>МСК-59, зона 2</u>					
2. Сведения о характерных точках границ объекта					
Обозначение характерных точек границ	Координаты, м		Метод определения координат характерной точки	Средняя квадратическая погрешность положения характерной точки (M), м	Описание обозначения точки местности (при наличии)
	X	Y			
1	2	3	4	5	6
1	516971.51	2214983.16	Метод спутниковых геодезических измерений (определений)	0.10	—
2	516968.52	2214980.48	Метод спутниковых геодезических измерений (определений)	0.10	—
3	516987.26	2214959.83	Метод спутниковых геодезических измерений (определений)	0.10	—
4	516972.27	2214944.89	Метод спутниковых	0.10	—

			геодезических измерений (определений)		
5	516953.57	2214928.46	Метод спутниковых геодезических измерений (определений)	0.10	–
6	516937.13	2214941.78	Метод спутниковых геодезических измерений (определений)	0.10	–
7	516935.03	2214939.23	Метод спутниковых геодезических измерений (определений)	0.10	–
8	516953.99	2214922.99	Метод спутниковых геодезических измерений (определений)	0.10	–
9	516955.85	2214925.15	Метод спутниковых геодезических измерений (определений)	0.10	–
10	516975.03	2214941.99	Метод спутниковых геодезических измерений (определений)	0.10	–
11	516992.48	2214959.88	Метод спутниковых геодезических измерений (определений)	0.10	–
1	516971.51	2214983.16	Метод спутниковых геодезических измерений (определений)	0.10	–

3. Сведения о характерных точках части (частей) границы объекта

Обозначение характерных точек части границы	Координаты, м		Метод определения координат характерной точки	Средняя квадратическая погрешность положения характерной точки (M ₁), м	Описание обозначения точки на местности (при наличии)
	X	Y			
1	2	3	4	5	6
–	–	–	–	–	–