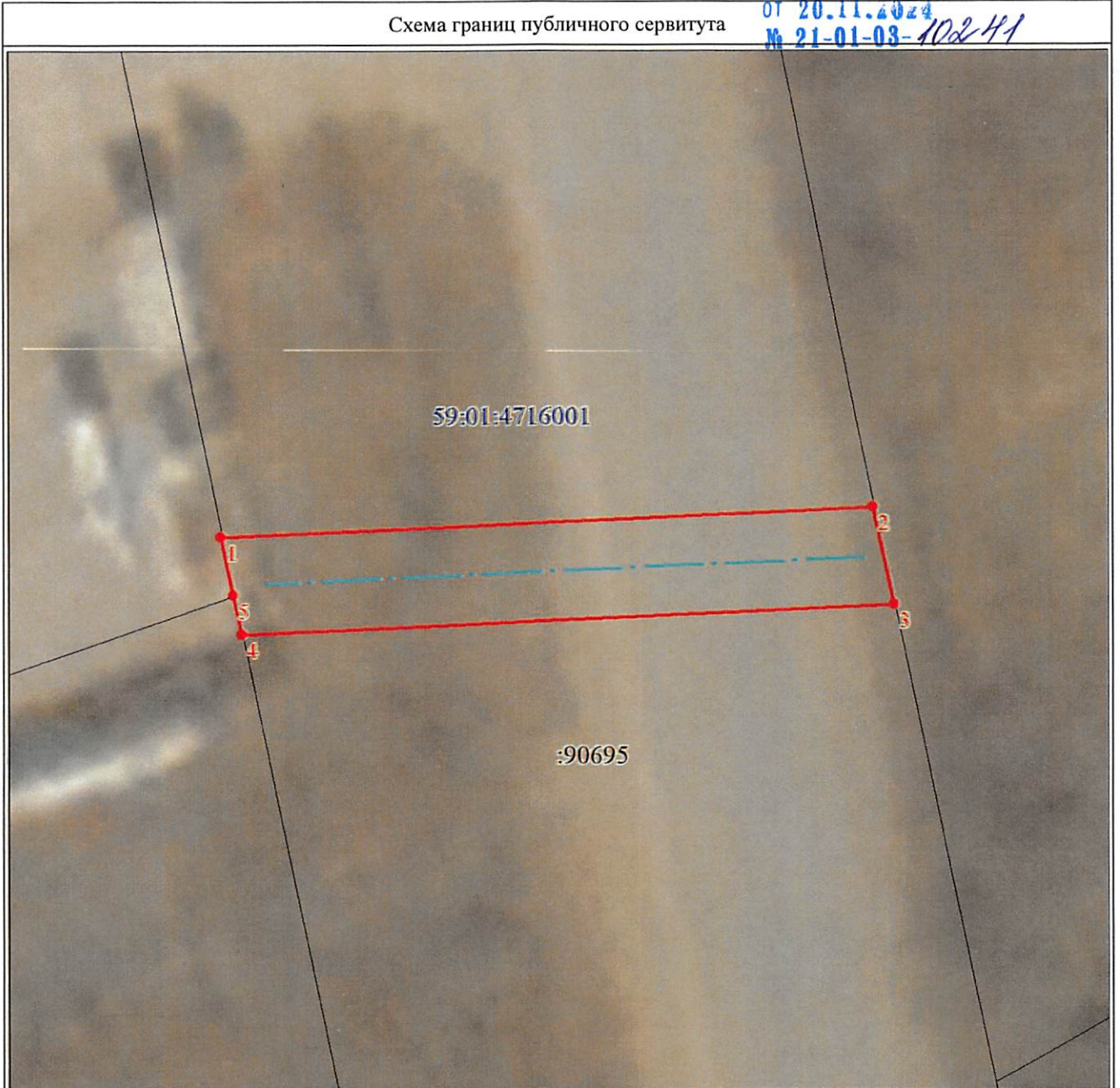


Раздел 4

РАСПОРЯЖЕНИЕМ НАЧАЛЬНИКА  
ДЕПАРТАМЕНТА ЗЕМЕЛЬНЫХ  
ОТНОШЕНИЙ АДМИНИСТРАЦИИ  
ГОРОДА ПЕРМИ

ОТ 20.11.2024  
№ 21-01-03-10241

Схема границ публичного сервитута



Масштаб 1:250

Используемые условные знаки и обозначения:

- |  |   |
|--|---|
|  | Характерная точка границы объекта                 |
|  | Надписи номеров характерных точек границы объекта |
|  | Граница объекта                                   |
|  | Обозначение кадастрового квартала                 |
|  | Надписи кадастрового номера земельного участка    |
|  | Проектное местоположение инженерного сооружения   |

Департамент земельных отношений  
администрации города Перми  
Занесено в муниципальный реестр земель  
«19» 11 2024 г.

Степанов МВ Л.Н. О.А. Тюринская

## ГРАФИЧЕСКОЕ ОПИСАНИЕ

местоположения границ населенных пунктов, территориальных зон, особо охраняемых природных территорий, зон с особыми условиями использования территории

Публичный сервитут под объект: "Строительство участка ВЛ 0,4 кВ от ближайшей опоры ВЛ 0,4 кВ от ТП-7137, установка оборудования учета э/э на опоре ВЛ 0,4 кВ для электроснабжения здания склада по адресу: Пермский край, г. Пермь, ул. 1-я Кокорятская, 6 (кад. номер зем. участка 59:01:4716001:31)"

(наименование объекта, местоположение границ которого описано (далее - объект))

### Раздел 1

Сведения об объекте		
N п/п	Характеристики объекта	Описание характеристик
1	2	3
1	Местоположение объекта	Пермский край, Пермь г
2	Площадь объекта ± величина погрешности определения площади ( $P \pm \Delta P$ ), м <sup>2</sup>	107 ± 4
3	Иные характеристики объекта	<p>1. Цель установления публичного сервитута: Размещение объектов электросетевого хозяйства, тепловых сетей, водопроводных сетей, сетей водоотведения, линий и сооружений связи, линейных объектов системы газоснабжения, нефтепроводов и нефтепродуктопроводов, их неотъемлемых технологических частей, если указанные объекты являются объектами федерального, регионального или местного значения, либо необходимы для организации электро-, газо-, тепло-, водоснабжения населения и водоотведения, подключения (технологического присоединения) к сетям инженерно-технического обеспечения, либо переносятся в связи с изъятием земельных участков, на которых они ранее располагались, для государственных или муниципальных нужд (далее также - инженерные сооружения)</p> <p>2. Срок публичного сервитута: Продолжительность: 49 лет</p> <p>3. Описание иной цели: Публичный сервитут в целях подключения (технологического присоединения) к сетям инженерно-технического обеспечения "Строительство участка ВЛ 0,4 кВ от ближайшей опоры ВЛ 0,4 кВ от ТП-7137, установка оборудования учета э/э на опоре ВЛ 0,4 кВ для электроснабжения здания склада по адресу: Пермский край, г. Пермь, ул. 1-я Кокорятская, 6 (кад. номер зем. участка 59:01:4716001:31)"; правообладатель публичного сервитута - ПУБЛИЧНОЕ АКЦИОНЕРНОЕ ОБЩЕСТВО "РОССЕТИ УРАЛ", ОГРН 1056604000970, ИНН 6671163413, почтовый адрес: г. Пермь, Комсомольский проспект, 48, адресе эл. почты - perm@rosseti-ural.ru, pe-pges@rosseti-ural.ru, срок на 49 лет</p>

### Раздел 2

Сведения о местоположении границ объекта					
1. Система координат МСК-59, зона 2					
2. Сведения о характерных точках границ объекта					
Обозначение характерных точек границ	Координаты, м		Метод определения координат характерной точки	Средняя квадратическая погрешность положения характерной точки (M <sub>t</sub> ), м	Описание обозначения точки на местности (при наличии)
	X	Y			
1	2	3	4	5	6
1	510116.76	2226653.56	Аналитический метод	0.1	-
2	510117.96	2226680.21	Аналитический метод	0.1	-
3	510113.99	2226681.04	Аналитический метод	0.1	-
4	510112.79	2226654.39	Аналитический метод	0.1	-
5	510114.38	2226654.06	Аналитический метод	0.1	-
1	510116.76	2226653.56	Аналитический метод	0.1	-
3. Сведения о характерных точках части (частей) границы объекта					
Обозначение характерных точек части границы	Координаты, м		Метод определения координат характерной точки	Средняя квадратическая погрешность положения характерной точки (M <sub>t</sub> ), м	Описание обозначения точки на местности (при наличии)
	X	Y			
1	2	3	4	5	6
-	-	-	-	-	-