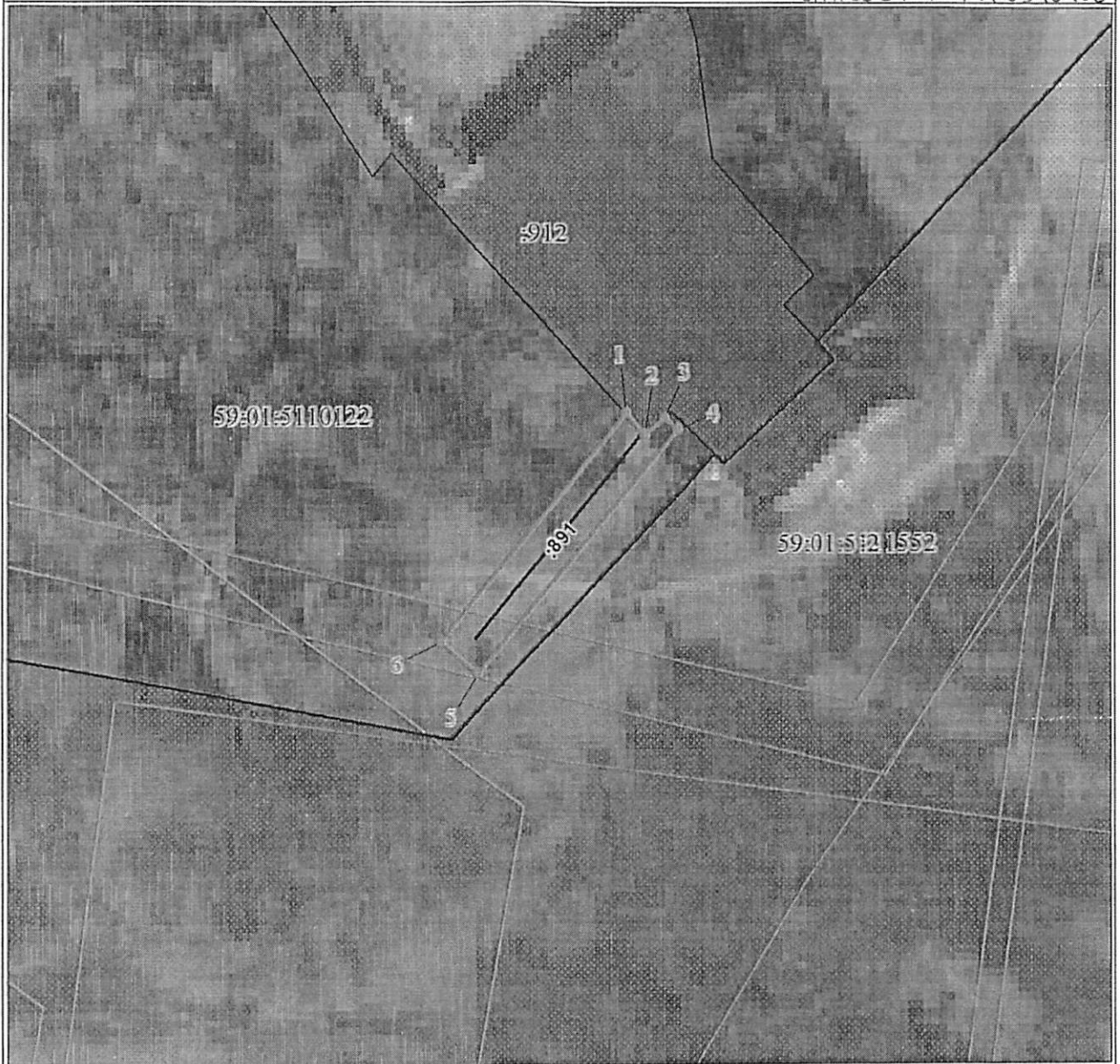





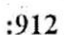



План границ объекта

администрации г. Пермь  
от 26.11.2024 № 21-01-03-10906



Масштаб 1:500

Используемые условные знаки и обозначения:

-  Характерная точка проектной границы публичного сервитута
-  Проектная граница публичного сервитута
-  Границы земельных участков по сведениям ЕГРН
-  Кадастровый номер земельного участка
-  Обозначение кадастрового квартала
-  Граница кадастрового квартала
-  Границы объектов капитального строительства по сведениям ЕГРН

Департамент земельных  
отношений администрации г. Пермь  
Зависено в муниципальном  
кадастре  
11552:1570  
[Signature]

Подпись  Корепанова О. А.

Дата 30 июля 2024 г.

Место для оттиска печати (при наличии) лица, составившего описание местоположения границ объекта



## ГРАФИЧЕСКОЕ ОПИСАНИЕ

местоположения границ публичного сервитута

Публичный сервитут газопровода-ввода от места присоединения к распределительному газопроводу до вводного газопровода Заявителя (высокого давления 2 кат.) по адресу: г.Пермь, п. Новые Ляды, ул. Железнодорожная, 21.  
Кадастровый номер сооружения: 59:01:5110122:891 (для обслуживания и эксплуатации газопроводов)

(наименование объекта, местоположение границ которого описано (далее - объект))

### Раздел 1

Сведения об объекте		
N п/п	Характеристики объекта	Описание характеристик
1	2	3
1	Местоположение объекта	Пермский край, Пермский м.о., Ляды с
2	Площадь объекта ± величина погрешности определения площади ( $P \pm \Delta P$ ), м <sup>2</sup>	96 ± 3
3	Иные характеристики объекта	<p>1. Иные идентифицирующие сведения: иное сооружение (Газопровод-ввод от места присоединения к распределительному газопроводу до вводного газопровода Заявителя (высокого давления 2 кат.) по адресу: г.Пермь, п. Новые Ляды, ул. Железнодорожная, 21)</p> <p>2. Цель установления публичного сервитута: Размещение объектов электросетевого хозяйства, тепловых сетей, водопроводных сетей, сетей водоотведения, линий и сооружений связи, линейных объектов системы газоснабжения, нефтепроводов и нефтепродуктопроводов, их неотъемлемых технологических частей, если указанные объекты являются объектами федерального, регионального или местного значения, либо необходимы для организации электро-, газо-, тепло-, водоснабжения населения и водоотведения, подключения (технологического присоединения) к сетям инженерно-технического обеспечения, либо переносятся в связи с изъятием земельных участков, на которых они ранее располагались, для государственных или муниципальных нужд (далее также - инженерные сооружения)</p> <p>3. Срок публичного сервитута: Продолжительность: 49 лет</p>

### Раздел 2

Сведения о местоположении границ объекта					
1. Система координат МСК-59, зона 2					
2. Сведения о характерных точках границ объекта					
Обозначение характерных точек границ	Координаты, м		Метод определения координат характерной точки	Средняя квадратическая погрешность положения характерной точки (M <sub>t</sub> ), м	Описание обозначения точки на местности (при наличии)
	X	Y			
1	2	3	4	5	6
1	522485.11	2252570.61	Аналитический метод	0.1	Закрепление отсутствует
2	522483.42	2252572.16	Аналитический метод	0.1	Закрепление отсутствует
3	522484.76	2252573.72	Аналитический метод	0.1	Закрепление отсутствует



Текстовое описание местоположения границ объекта		
Прохождение границы		Описание прохождения границы
от точки	до точки	
1	2	3
-	-	-