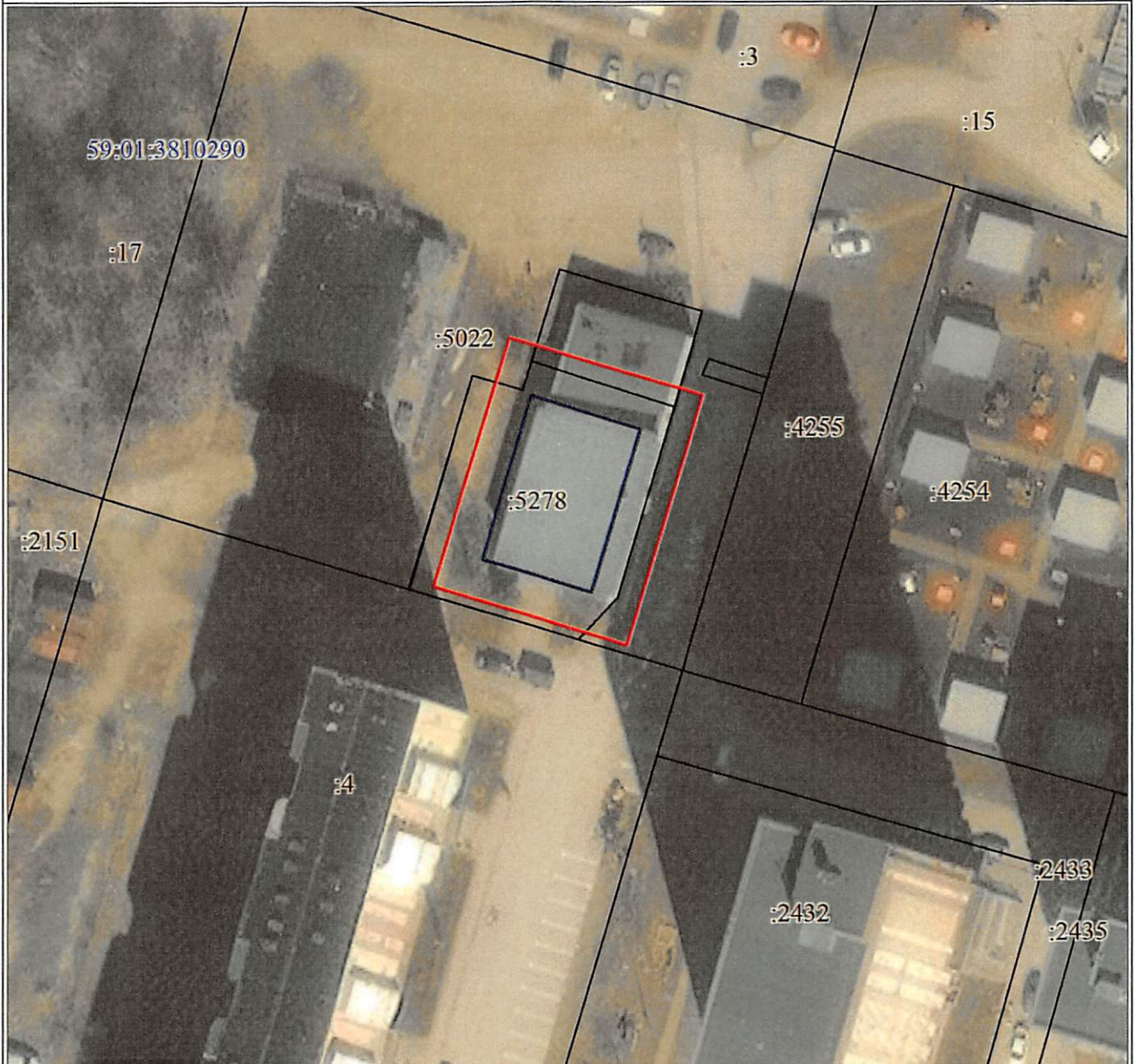


от 27.11.2024

№ 23/01/05/10499

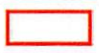
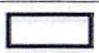
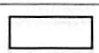
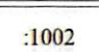

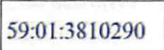
План границ объекта

здание центрального теплового пункта 25 с кадастровым номером 59:01:3810290:356



Масштаб 1:700

Используемые условные знаки и обозначения:

	Образуемая граница объекта
	Тепловой пункт
	Часть границы, сведения ЕГРН о которой позволяют однозначно определить ее положение на местности
	Надписи кадастрового номера земельного участка
	Граница кадастрового квартала
	Обозначение кадастрового квартала

Департамент земельных отношений  
администрации города Перми  
Занесено в муниципальный реестр земель  
102/90:7477С  
«25» 11 2024

Степанова М.А., О.Л. Теплых

Сведения о местоположении границ объекта					
1. Система координат МСК-59, зона 2					
2. Сведения о характерных точках границ объекта					
Обозначение характерных точек границ	Координаты, м		Метод определения координат характерной точки	Средняя квадратическая погрешность положения характерной точки (M <sub>t</sub> ), м	Описание обозначения точки на местности (при наличии)
	X	Y			
1	2	3	4	5	6
1	531538.91	2241115.62	Аналитический метод	0.1	-
2	531566.65	2241124.14	Аналитический метод	0.1	-
3	531560.28	2241145.89	Аналитический метод	0.1	-
4	531532.33	2241137.34	Аналитический метод	0.1	-
1	531538.91	2241115.62	Аналитический метод	0.1	-