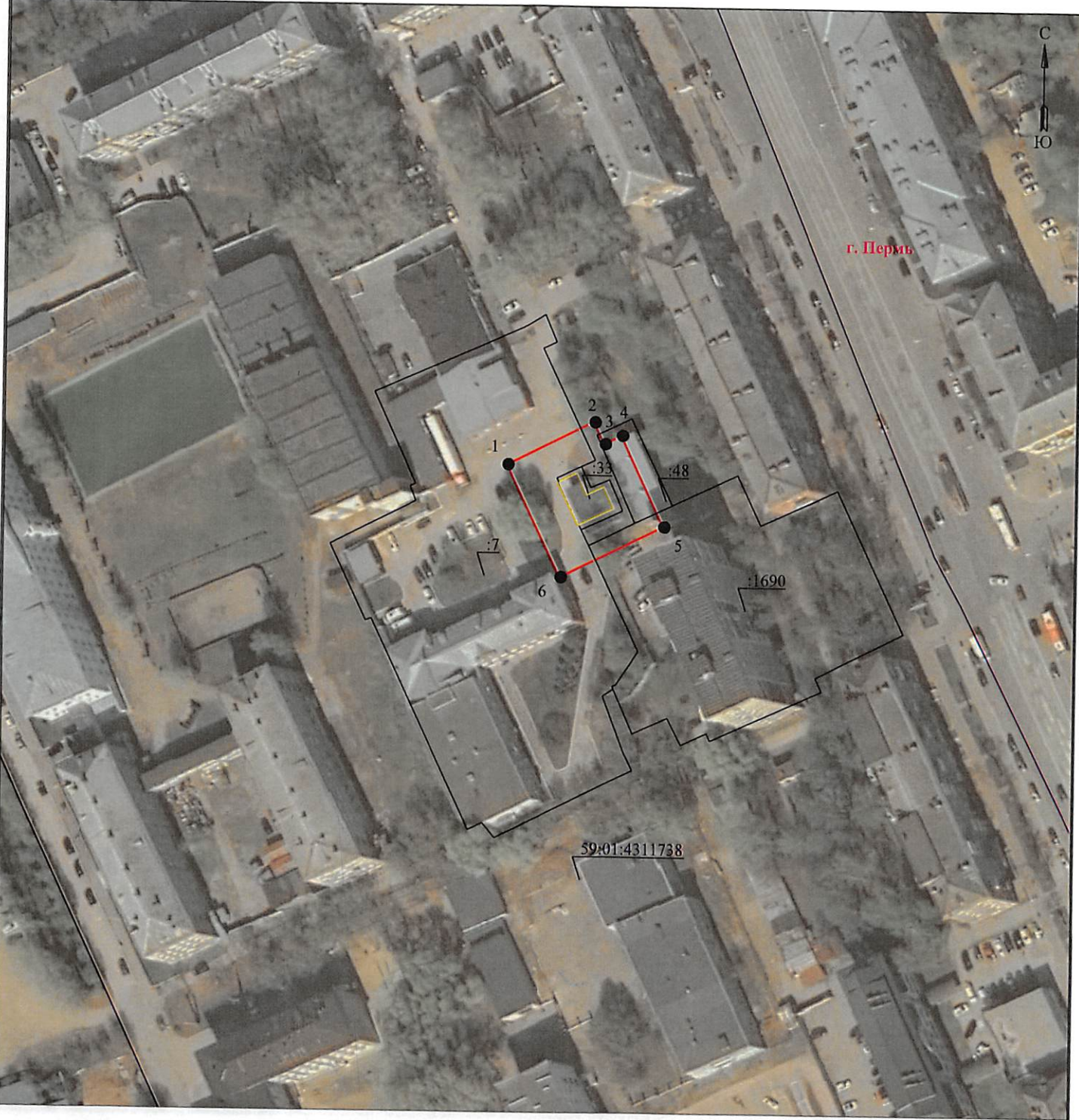


РАСПОРЯЖЕНИЕМ НАЧАЛЬНИКА
ДЕПАРТАМЕНТА ЗЕМЕЛЬНЫХ
ОТНОШЕНИЙ АДМИНИСТРАЦИИ
ГОРОДА ПЕРМИ
от 28.11.2024
№ 21-01-03-10569

Схема расположения границ публичного сервитута
для эксплуатации объекта электросетевого хозяйства
Электросетевой комплекс Подстанция
35/6 кВ «Грачева» (РП-7)
(наименование объекта)



г. Пермь

Масштаб 1:1000

Используемые условные знаки и обозначения:

- | | |
|--|--|
| - границы земельных участков, попадающих в зону публичного сервитута | - граница устанавливаемого публичного сервитута |
| - граница кадастрового квартала | - граница муниципального образования, населенного пункта |
| - кадастровый номер земельного участка | - ось линии, контур объекта |
| - номер кадастрового квартала | |

Департамент земельных отношений
администрации города Перми
Занесено в муниципальный реестр земель
« 25 » 11 2024
1738 : 6710С
Давыдова А.К.

ГРАФИЧЕСКОЕ ОПИСАНИЕ
местоположения границ публичного сервитута

Электросетевой комплексе Подстанция 35/6 кВ «Грacheва» (РП-7)
(наименование объекта, местоположение границ которого описано (далее - объект))

Раздел 1

Сведения об объекте		
№ п/п	Характеристики объекта	Описание характеристик
1	2	3
1	Местоположение объекта	Пермский край, Пермь город
2	Площадь объекта +/- величина погрешности определения площади (Р+/- Дельта Р)	950 кв.м ± 6.16 кв.м
3	Иные характеристики объекта	Публичный сервитут устанавливается в целях эксплуатации объекта электросетевого хозяйства «Электросетевой комплексе Подстанция 35/6 кВ «Грacheва» (РП-7)» согласно п.1 ст. 39.37 «Земельного кодекса Российской Федерации» от 25.10.2001 г. №136-ФЗ Срок установления публичного сервитута - сорок девять лет (согласно п.1 ст. 39.45 ЗК РФ).

Раздел 2

Сведения о местоположении границ объекта					
1. Система координат МСК-59, зона 2					
2. Сведения о характерных точках границ объекта					
Обозначение характерных точек границ	Координаты, м		Метод определения координат характерной точки	Средняя квадратическая погрешность положения характерной точки (M _d), м	Описание обозначения точкнна местности (при наличии)
	X	Y			
1	2	3	4	5	6
1	518634.66	2233935.33	Метод спутниковых геодезических измерений (определений)	0.10	-
2	518645.81	2233957.95	Метод спутниковых геодезических измерений (определений)	0.10	-
3	518640.17	2233960.71	Метод спутниковых геодезических измерений (определений)	0.10	-
4	518642.40	2233965.27	Метод спутниковых геодезических измерений (определений)	0.10	-
5	518618.73	2233976.44	Метод спутниковых геодезических измерений (определений)	0.10	-
6	518605.42	2233949.44	Метод спутниковых геодезических измерений (определений)	0.10	-

1	518634.66	2233935.33	Метод спутниковых геодезических измерений (определений)	0.10	-
3. Сведения о характерных точках части (частей) границы объекта					
Обозначение характерных точек части границы	Координаты, м		Метод определения координат характерной точки	Средняя квадратическая погрешность положения характерной точки (M _d), м	Описание обозначения точки на местности (при наличии)
	X	Y			
1	2	3	4	5	6
-	-	-	-	-	-