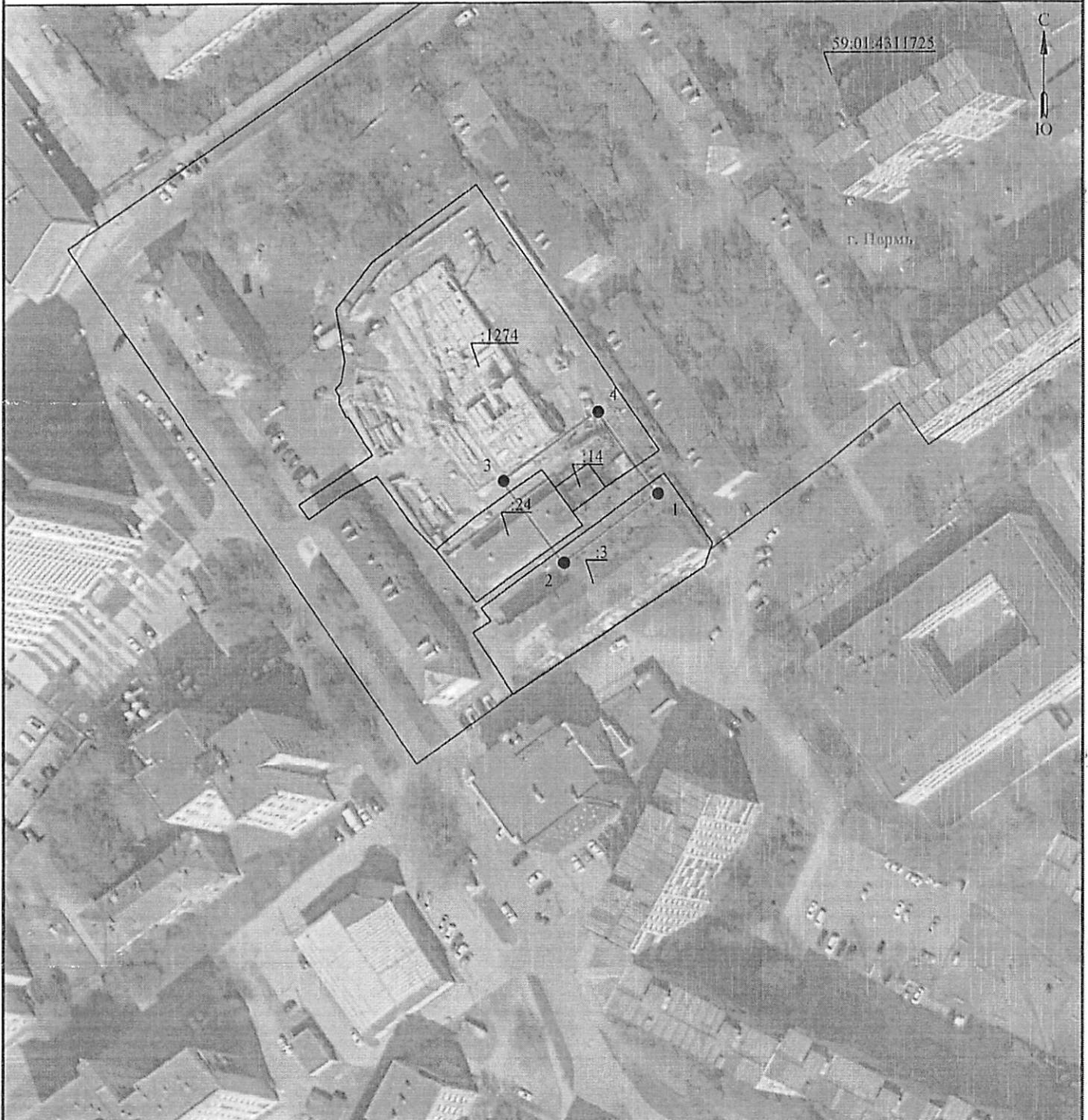


Схема расположения границ публичного сервитута  
для эксплуатации объекта электросетевого хозяйства


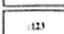

Электросетевой комплекс Подстанция  
35/6 кВ «Грачева» (ТП 2166)  
(наименование объекта)

ЗЕМЕЛЬНЫХ ОТНОШЕНИЙ  
Администрации г. Пермь  
от 28.11.2024  
№ 21-01-03-10539



Масштаб 1:1000

Используемые условные знаки и обозначения:

- |  |   |
|--|---|
|  - границы земельных участков, попадающих в зону публичного сервитута |  - границы устанавливаемого публичного сервитута               |
|  - границы кадастрового квартала                                      |  - границы муниципального образования, населенного пункта      |
|  - кадастровый номер земельного участка                               |  - наименование муниципального образования, населенного пункта |
|  - номер кадастрового квартала  |   |

департамент земельных отношений  
Администрации города Пермь  
Сектор государственного кадастра земель  
4515: 25/10  
*[Signature]*



1	2	3	4	5	6
точек части границы			характерной точки	порешность положения характерной точки (M), м	точки на местности (при наличии)