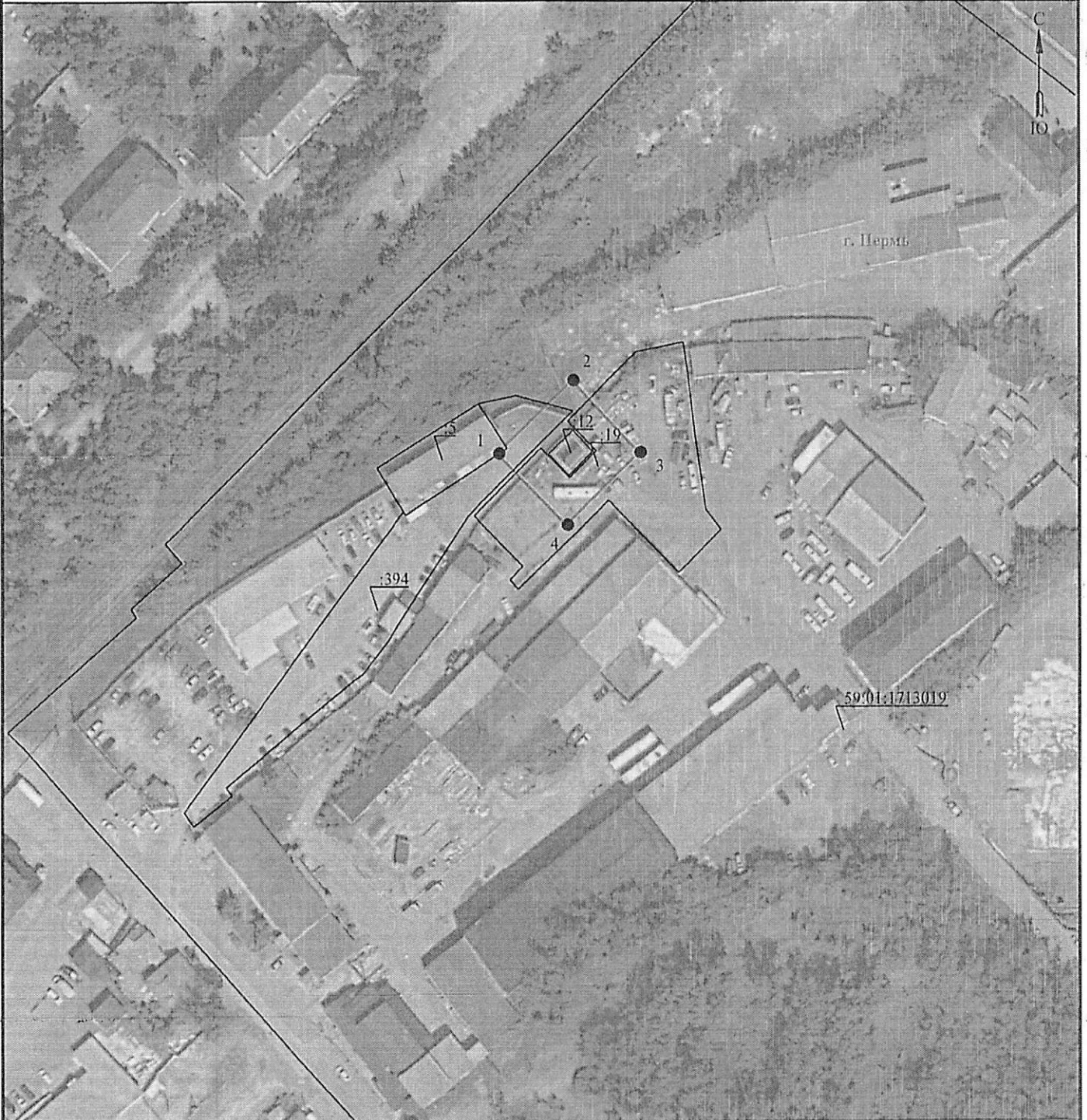


Схема расположения границ публичного сервитута  
для эксплуатации объекта электросетевого хозяйства

Электросетевой комплекс Подстанция  
110/35/6кВ «Химград» (ТП-1670)  
(наименование объекта)

земельных отношений  
администрации г. Перми  
от 28.11.2024  
№ 21-01-03-10554



Масштаб 1:1000

Используемые условные знаки и обозначения:

- |  |  |  |   |
|--|--|--|---|
|  | - граница земельных участков, попадающих в зону публичного сервитута |  | - граница устанавливаемого публичного сервитута               |
|  | - граница кадастрового квартала                                      |  | - граница муниципального образования, населенного пункта      |
|  | - кадастровый номер земельного участка                               |  | - наименование муниципального образования, населенного пункта |
|  | - номер кадастрового квартала  |  | - ось, линия, контур объекта                                  |

3019.3477С  
24 11 2024

Степанова И.В.

Ю.И. Теплых

**ГРАФИЧЕСКОЕ ОПИСАНИЕ**  
местоположения границ публичного сервитута

Электросетевой комплекс Подстанция 110/35/6кВ «Химград» (ТП-1670)  
(наименование объекта, местоположение границ которого описано (далее - объект))

**Раздел 1**

Сведения об объекте		
№ п/п	Характеристики объекта	Описание характеристик
1	2	3
1	Местоположение объекта	Пермский край, Пермь город
2	Площадь объекта +/- величина погрешности определения площади (Р+/- Дельта Р)	674 кв.м ± 5.19 кв.м
3	Иные характеристики объекта	Публичный сервитут устанавливается в целях эксплуатации объекта электросетевого хозяйства «Электросетевой комплекс Подстанция 110/35/6кВ «Химград» (ТП-1670)» согласно п.1 ст. 39.37 «Земельного кодекса Российской Федерации» от 25.10.2001 г. №136-ФЗ) Срок установления публичного сервитута - сорок девять лет (согласно п.1 ст. 39.45 ЗК РФ).

**Раздел 2**

Сведения о местоположении границ объекта					
1. Система координат <u>МСК-59. зона 2</u>					
2. Сведения о характерных точках границ объекта					
Обозначение характерных точек границ	Координаты, м		Метод определения координат характерной точки	Средняя квадратическая погрешность положения характерной точки (M), м	Описание обозначения точки (при наличии)
	X	Y			
1	2	3	4	5	6
1	516932.11	2213682.23	Метод спутниковых геодезических измерений (определений)	0.10	-
2	516950.60	2213701.43	Метод спутниковых геодезических измерений (определений)	0.10	-
3	516932.43	2213718.94	Метод спутниковых геодезических измерений (определений)	0.10	-
4	516913.85	2213699.87	Метод спутниковых геодезических измерений (определений)	0.10	-
1	516932.11	2213682.23	Метод спутниковых геодезических измерений (определений)	0.10	-
3. Сведения о характерных точках части (частей) границы объекта					
Обозначение характерных	Координаты, м		Метод определения координат	Средняя квадратическая	Описание обозначения
	X	Y			

точек части границы			характерной точки	погрешность положения характерной точки (M), м	точки на местности (при наличии)
1	2	3	4	5	6
-	-	-	-	-	-