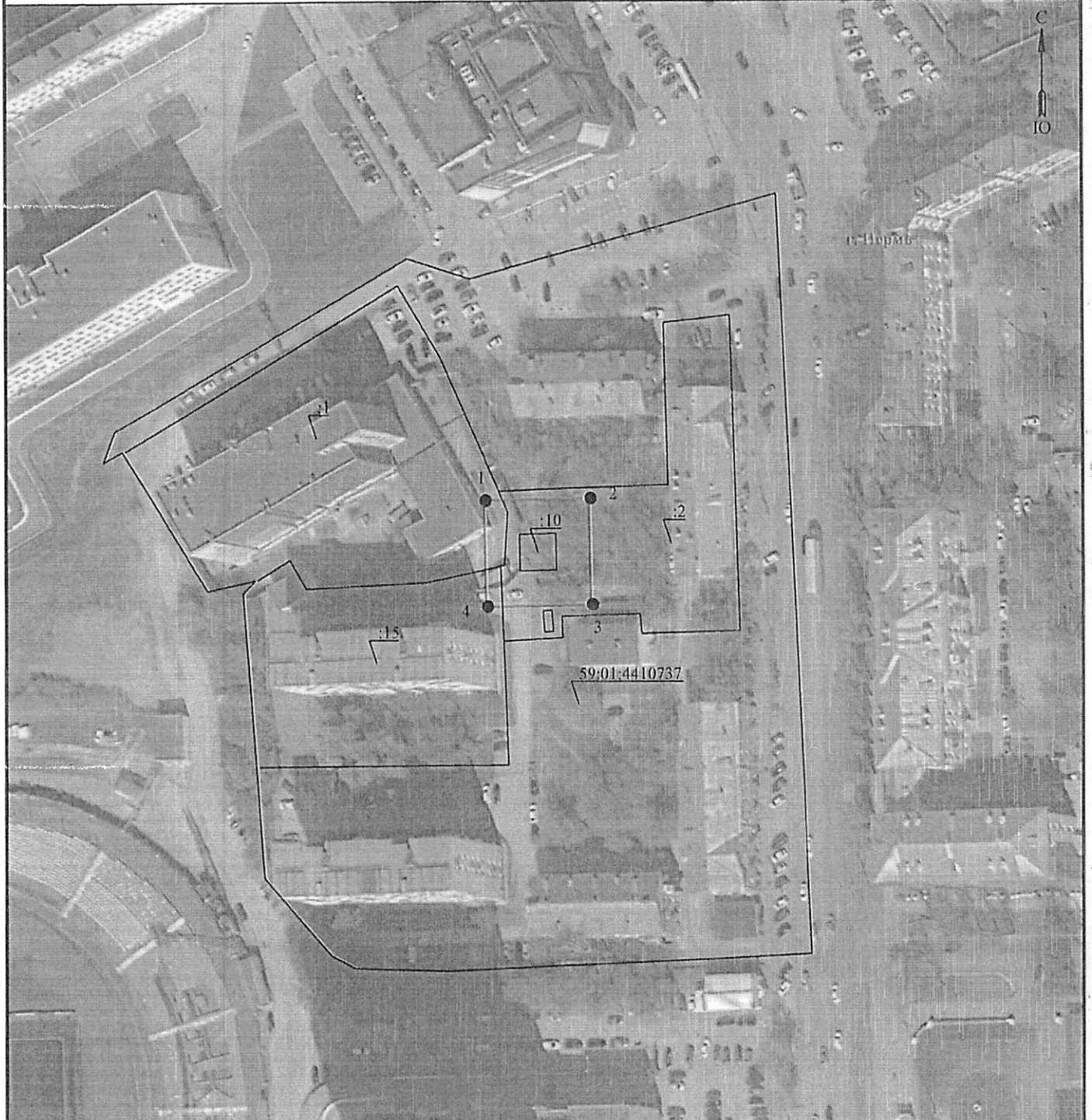


Схема расположения границ публичного сервитута
для эксплуатации объекта электросетевого хозяйства

Электросетевой комплекс Подстанция
110/35/6кВ «Данилиха» (ТП-6115)
(наименование объекта)



Масштаб 1:1000

Используемые условные знаки и обозначения:

- границы земельных участков, расположенных в зоне публичного сервитута
- граница кадастрового квартала
- 123 — кадастровый номер земельного участка
- 63 29-1302003 — номер кадастрового квартала

- граница устанавливаемого публичного сервитута
- граница муниципального образования, населенного пункта
- г. Пермь — наименование муниципального образования, населенного пункта

Муниципальное образование Пермь
Земельно-кадастровый отдел
437.1870
27 11 24

Степанов Илья Л.
О.Л. Теплых

ГРАФИЧЕСКОЕ ОПИСАНИЕ
местоположения границ публичного сервитута

Электросетевой комплекс Подстанция 110/35/6кВ «Данилиха» (ТП-6115)
(наименование объекта, местоположение границ которого описано (далее - объект))

Раздел 1

Сведения об объекте		
№ п/п	Характеристики объекта	Описание характеристик
1	2	3
1	Местоположение объекта	Пермский край, Пермь город
2	Площадь объекта +/- величина погрешности определения площади (Р +/- Дельта Р)	737 кв.м ± 5.43 кв.м
3	Иные характеристики объекта	Публичный сервитут устанавливается в целях эксплуатации объекта электросетевого хозяйства «Электросетевой комплекс Подстанция 110/35/6кВ «Данилиха» (ТП-6115)» согласно п.1 ст. 39.37 «Земельного кодекса Российской Федерации» от 25.10.2001 г. №136-ФЗ) Срок установления публичного сервитута - сорок девять лет (согласно п.1 ст. 39.45 ЗК РФ).

Раздел 2

Сведения о местоположении границ объекта					
1. Система координат МСК-59, зона 2					
2. Сведения о характерных точках границ объекта					
Обозначение характерных точек границ	Координаты, м		Метод определения координат характерной точки	Средняя квадратическая погрешность положения характерной точки (M), м	Описание обозначения точки местности (при наличии)
	X	Y			
1	2	3	4	5	6
1	515809.39	2232171.77	Метод спутниковых геодезических измерений (определений)	0.10	-
2	515809.91	2232198.97	Метод спутниковых геодезических измерений (определений)	0.10	-
3	515782.82	2232199.50	Метод спутниковых геодезических измерений (определений)	0.10	-
4	515782.29	2232172.31	Метод спутниковых геодезических измерений (определений)	0.10	-
1	515809.39	2232171.77	Метод спутниковых геодезических измерений (определений)	0.10	-
3. Сведения о характерных точках части (частей) границы объекта					
Обозначение характерных	Координаты, м		Метод определения координат	Средняя квадратическая	Описание обозначения
	X	Y			

точек части границы			характерной точки	погрешность положения характерной точки (M), м	точки на местности (при наличии)
1	2	3	4	5	6
-	-	-	-	-	-