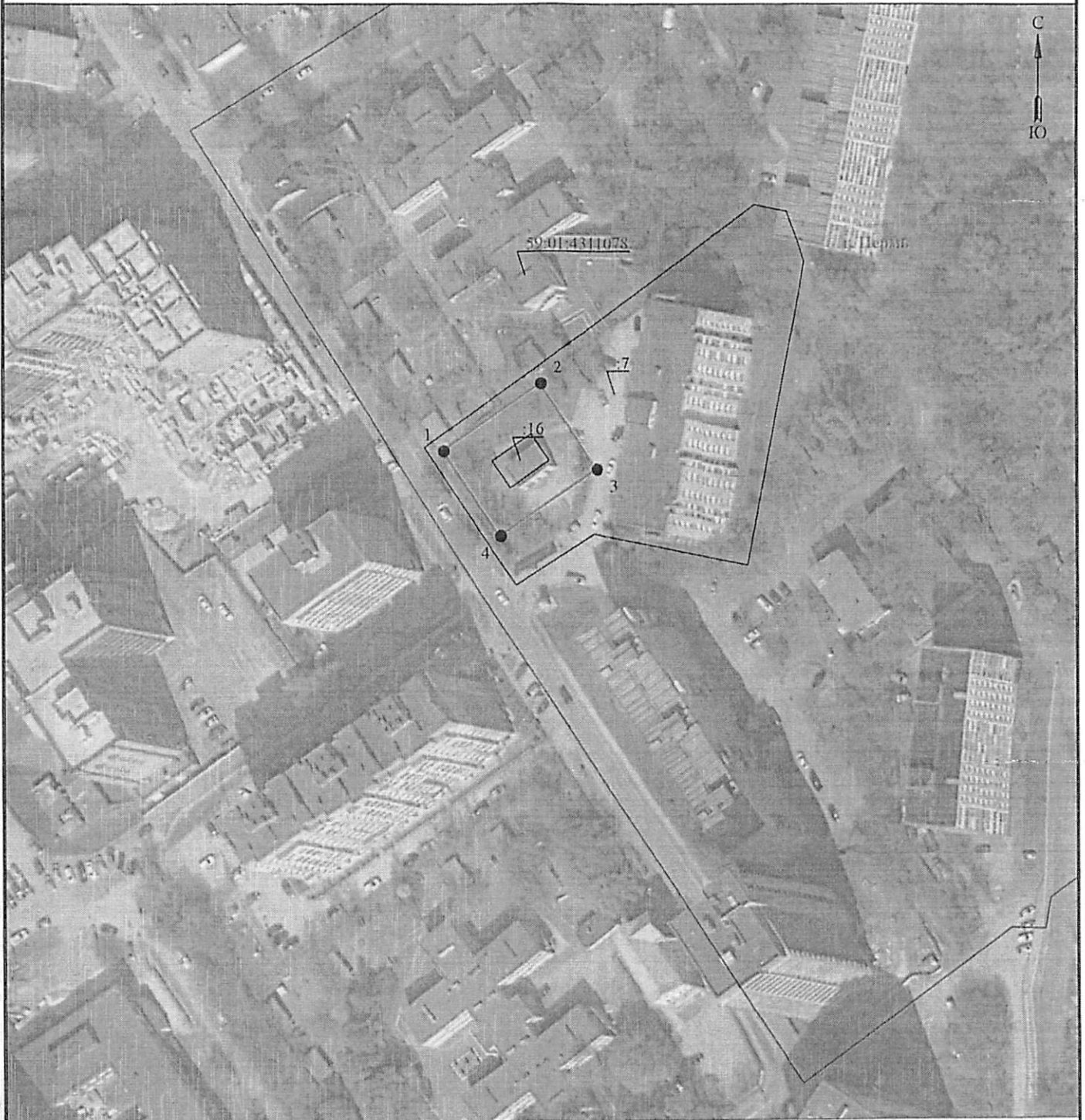


Схема расположения границ публичного сервитута
для эксплуатации объекта электросетевого хозяйства

Электросетевой комплекс Подстанция
35/6кВ «Грачева» (ТП 2187)

(наименование объекта)



Масштаб 1:1000

Используемые условные знаки и обозначения:

— границы земельных участков, попадающих
в зону публичного сервитута

— границы кадастрового квартала

113 — кадастровый номер земельного участка

69:26:1302003 — номер кадастрового квартала

— границы устанавливаемого публичного сервитута

— границы муниципального образования, населенного пункта

г. Пермь — наименование муниципального образования, населенного пункта

Департамент земельных отношений
администрации г. Пермь
Зарегистрировано в муниципальной администрации
10.12.2024
«08» ноября 2024
А.И. Григорьева З.А.

ГРАФИЧЕСКОЕ ОПИСАНИЕ
местоположения границ публичного сервитута

комплектная трансформаторная подстанция № 2187 ЭСК Грачева
(наименование объекта, местоположение границ которого описано (далее - объект))

Раздел 1

Сведения об объекте		
№ п/п	Характеристики объекта	Описание характеристик
1	2	3
1	Местоположение объекта	Пермский край, Пермь город
2	Площадь объекта +/- величина погрешности определения площади (Р+/- Дельта Р)	802 кв.м ± 5.66 кв.м
3	Иные характеристики объекта	Публичный сервитут устанавливается в целях эксплуатации объекта электросетевого хозяйства «комплектная трансформаторная подстанция № 2187 ЭСК Грачева» согласно п.1 ст. 39.37 «Земельного кодекса Российской Федерации» от 25.10.2001 г. №136-ФЗ) Срок установления публичного сервитута - сорок девять лет (согласно п.1 ст. 39.45 ЗК РФ).

Раздел 2

Сведения о местоположении границ объекта					
1. Система координат <u>МСК-59, зона 2</u>					
2. Сведения о характерных точках границ объекта					
Обозначение характерных точек границ	Координаты, м		Метод определения координат характерной точки	Средняя квадратическая погрешность положения характерной точки (M _t), м	Описание обозначения точки на местности (при наличии)
	X	Y			
1	2	3	4	5	6
1	520060.82	2235912.39	Метод спутниковых геодезических измерений (определений)	0.10	-
2	520077.90	2235937.80	Метод спутниковых геодезических измерений (определений)	0.10	-
3	520055.96	2235952.44	Метод спутниковых геодезических измерений (определений)	0.10	-
4	520039.13	2235927.33	Метод спутниковых геодезических измерений (определений)	0.10	-
1	520060.82	2235912.39	Метод спутниковых геодезических измерений (определений)	0.10	-
3. Сведения о характерных точках части (частей) границы объекта					
Обозначение характерных	Координаты, м		Метод определения координат	Средняя квадратическая	Описание обозначения
	X	Y			

точек части границы			характерной точки	погрешность положения характерной точки (M_i), м	точки на местности (при наличии)
1	2	3	4	5	6
-	-	-	-	-	-