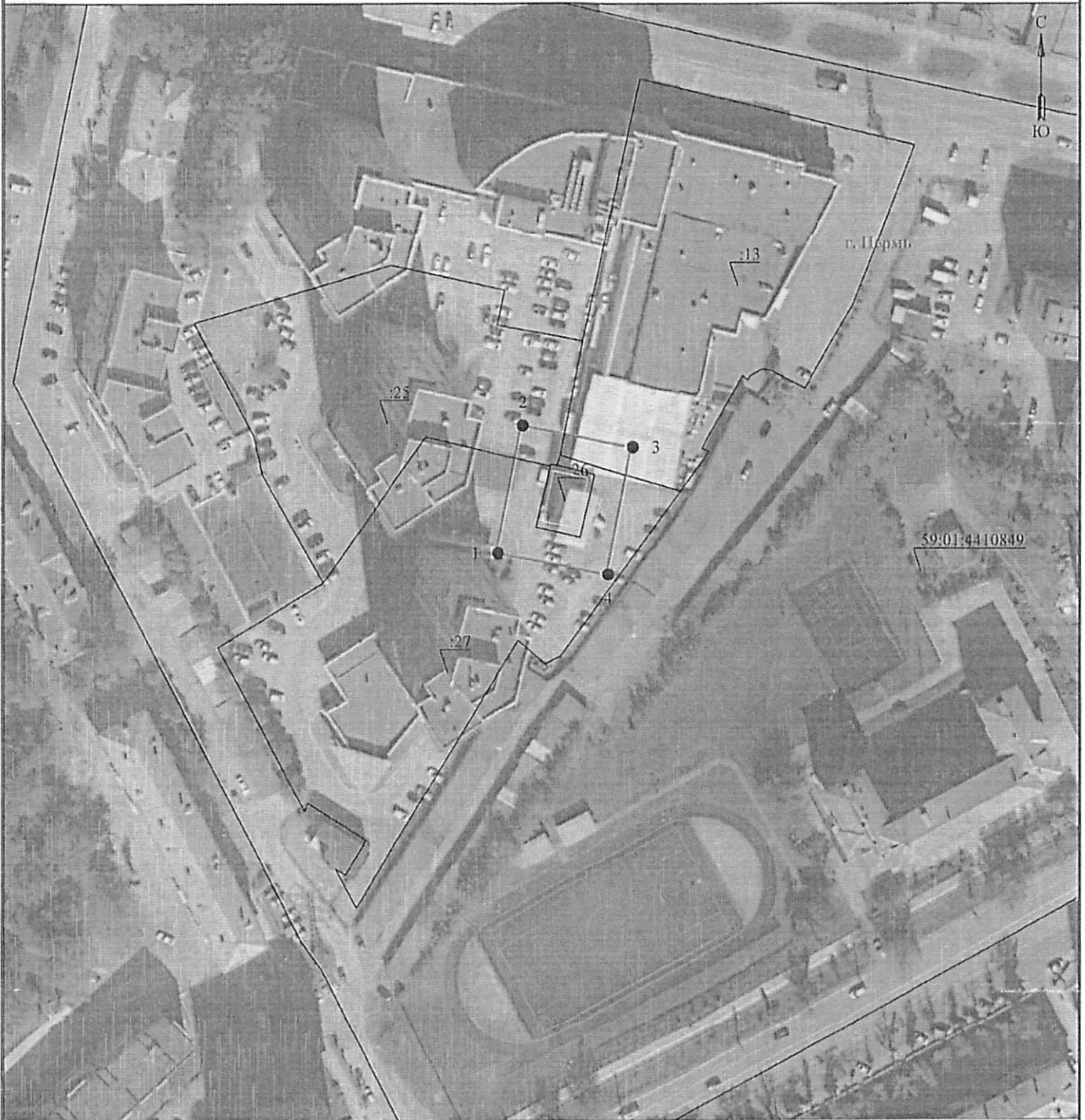



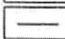
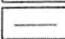
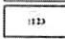
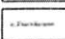
Распоряжением
 начальника департамента
 земельных отношений
 администрации г. Перми
 от 29.11.2024
 № 21-О-03-10629

Схема расположения границ публичного сервитута
 для эксплуатации объекта электросетевого хозяйства
 РП-87
 (наименование объекта)



Масштаб 1:1000

Используемые условные знаки и обозначения:

- | | | | |
|---|--|---|---|
|  | - границы земельных участков, попадающих в зону публичного сервитута |  | - границы устанавливаемого публичного сервитута |
|  | - границы кадастрового квартала |  | - границы муниципального образования, населенного пункта |
|  | - кадастровый номер земельного участка |  | - наименование муниципального образования, населенного пункта |
|  | - номер кадастрового квартала |  | - ось, линия, контур объекта |

Департамент земельных отношений
 администрации города Перми
 Занесено в муниципальный реестр земель
 « 25 » 11 2024 г.
 849:52 ПС
 Давыдова Е.К.

ГРАФИЧЕСКОЕ ОПИСАНИЕ
местоположения границ публичного сервитута

РП-87
(наименование объекта, местоположение границ которого описано (далее - объект))

Раздел 1

Сведения об объекте		
№ п/п	Характеристики объекта	Описание характеристик
1	2	3
1	Местоположение объекта	Пермский край, Пермь город
2	Площадь объекта +/- величина погрешности определения площади (Р+/- Дельта Р)	968 кв.м ± 6.23 кв.м
3	Иные характеристики объекта	Публичный сервитут устанавливается в целях эксплуатации объекта электросетевого хозяйства «РП-87» согласно п.1 ст. 39.37 «Земельного кодекса Российской Федерации» от 25.10.2001 г. №136-ФЗ) Срок установления публичного сервитута - сорок девять лет (согласно п.1 ст. 39.45 ЗК РФ).

Раздел 2

Сведения о местоположении границ объекта					
1. Система координат <u>МСК-59, зона 2</u>					
2. Сведения о характерных точках границ объекта					
Обозначение характерных точек границ	Координаты, м		Метод определения координат характерной точки	Средняя квадратическая погрешность положения характерной точки (М), м	Описание обозначения точкнна местности (при наличии)
	X	Y			
1	2	3	4	5	6
1	515129.39	2229863.73	Метод спутниковых геодезических измерений (определений)	0.10	-
2	515162.02	2229870.12	Метод спутниковых геодезических измерений (определений)	0.10	-
3	515156.46	2229898.69	Метод спутниковых геодезических измерений (определений)	0.10	-
4	515123.82	2229892.32	Метод спутниковых геодезических измерений (определений)	0.10	-
1	515129.39	2229863.73	Метод спутниковых геодезических измерений (определений)	0.10	-
3. Сведения о характерных точках части (частей) границы объекта					
Обозначение характерных точек части границы	Координаты, м		Метод определения координат характерной точки	Средняя квадратическая погрешность положения	Описание обозначения точки на местности (при
	X	Y			

				характерной точки (M _i), м	наличии)
1	2	3	4	5	6
-	-	-	-	-	-