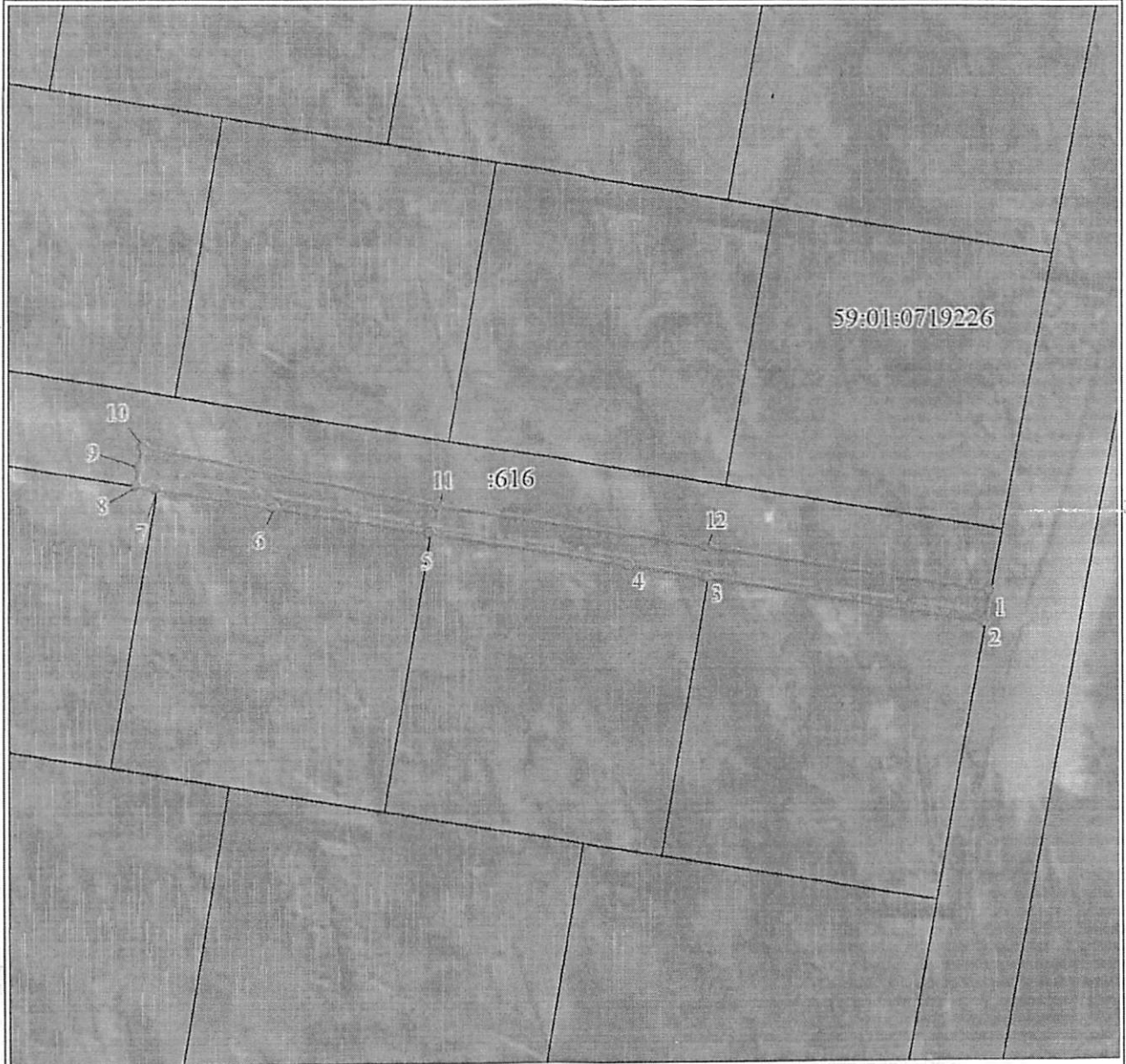


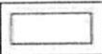
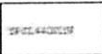
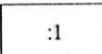
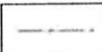


Схема границ публичного сервитута



Масштаб 1:600

Используемые условные знаки и обозначения:

-  Характерная точка границы объекта
-  Надписи номеров характерных точек границы объекта
-  Граница объекта
-  Обозначение кадастрового квартала
-  Надписи кадастрового номера земельного участка
-  Проектное местоположение инженерного сооружения

Департамент земельных отношений  
 администрации города Перми  
 Зарегистрировано в муниципальном реестре земель  
 от 25.11.2024 г.

*Давыдова А.М.*

## ГРАФИЧЕСКОЕ ОПИСАНИЕ

местоположения границ населенных пунктов, территориальных зон, особо охраняемых природных территорий, зон с особыми условиями использования территории

**Публичный сервитут под объект: "Строительство участка ВЛ 0,4 кВ от ближайшей опоры ВЛ 0,4 кВ от ТП-4625, установка оборудования учета э/э на опоре ВЛ 0,4 кВ от ТП-4625 для электроснабжения малоэтажной жилой застройки по адресу: Пермский край, г. Пермь, ул. Ново-Гайвинская (кад. номер зем. участка 59:01:0719226:471)"**

(наименование объекта, местоположение границ которого описано (далее - объект))

### Раздел 1

Сведения об объекте		
№ п/п	Характеристики объекта	Описание характеристик
1	2	3
1	Местоположение объекта	Пермский край, Пермь г
2	Площадь объекта ± величина погрешности определения площади ( $P \pm \Delta P$ ), м <sup>2</sup>	253 ± 6
3	Иные характеристики объекта	<p>1. Цель установления публичного сервитута: Размещение объектов электросетевого хозяйства, тепловых сетей, водопроводных сетей, сетей водоотведения, линий и сооружений связи, линейных объектов системы газоснабжения, нефтепроводов и нефтепродуктопроводов, их неотъемлемых технологических частей, если указанные объекты являются объектами федерального, регионального или местного значения, либо необходимы для организации электро-, газо-, тепло-, водоснабжения населения и водоотведения, подключения (технологического присоединения) к сетям инженерно-технического обеспечения, либо переносятся в связи с изъятием земельных участков, на которых они ранее располагались, для государственных или муниципальных нужд (далее также - инженерные сооружения)</p> <p>2. Срок публичного сервитута: Продолжительность: 49 лет</p> <p>3. Описание иной цели: Публичный сервитут в целях подключения (технологического присоединения) к сетям инженерно-технического обеспечения "Строительство участка ВЛ 0,4 кВ от ближайшей опоры ВЛ 0,4 кВ от ТП-4625, установка оборудования учета э/э на опоре ВЛ 0,4 кВ от ТП-4625 для электроснабжения малоэтажной жилой застройки по адресу: Пермский край, г. Пермь, ул. Ново-Гайвинская (кад. номер зем. участка 59:01:0719226:471)"; правообладатель публичного сервитута - ПУБЛИЧНОЕ АКЦИОНЕРНОЕ ОБЩЕСТВО "РОССЕТИ УРАЛ", ОГРН 1056604000970, ИНН 6671163413, почтовый адрес: г. Пермь, Комсомольский проспект, 48, адресе эл. почты - perm@rosseti-ural.ru, pe-pges@rosseti-ural.ru, срок на 49 лет</p>

### Раздел 2

Сведения о местоположении границ объекта					
1. Система координат МСК-59, зона 2					
2. Сведения о характерных точках границ объекта					
Обозначение характерных точек границ	Координаты, м		Метод определения координат характерной точки	Средняя квадратическая погрешность положения характерной точки (Mт), м	Описание обозначения точки на местности (при наличии)
	X	Y			
1	2	3	4	5	6
1	525094.56	2233254.08	Аналитический метод	0.1	-
2	525091.68	2233253.55	Аналитический метод	0.1	-
3	525096.04	2233226.44	Аналитический метод	0.1	-
4	525097.27	2233218.79	Аналитический метод	0.1	-
5	525100.37	2233199.59	Аналитический метод	0.1	-
6	525102.84	2233184.24	Аналитический метод	0.1	-
7	525104.69	2233172.73	Аналитический метод	0.1	-
8	525105.00	2233170.83	Аналитический метод	0.1	-
9	525106.76	2233171.18	Аналитический метод	0.1	-
10	525108.72	2233171.57	Аналитический метод	0.1	-
11	525103.00	2233200.45	Аналитический метод	0.1	-
12	525099.02	2233226.35	Аналитический метод	0.1	-
1	525094.56	2233254.08	Аналитический метод	0.1	-
3. Сведения о характерных точках части (частей) границы объекта					
Обозначение характерных точек части границы	Координаты, м		Метод определения координат характерной точки	Средняя квадратическая погрешность положения характерной точки (Mт), м	Описание обозначения точки на местности (при наличии)
	X	Y			
1	2	3	4	5	6
-	-	-	-	-	-