

## ГРАФИЧЕСКОЕ ОПИСАНИЕ

местоположения границ населенных пунктов, территориальных зон, особо охраняемых природных территорий, зон с особыми условиями использования территории

**Публичный сервитут под объект: "Строительство участка ВЛ 0,4 кВ от ближайшей опоры ВЛ 0,4 кВ от ТП-6/0,4 кВ, установка оборудования учета з/э на опоре ВЛ 0,4 кВ от ТП-6/0,4 кВ для электроснабжения малоэтажной жилой застройки по адресу: Пермский край, г. Пермь, Орджоникидзевский район, по ручью Резвянка, Садоводческое товарищество №48, участок 11 (кад. номер зем. участка 59:01:3810405:26)"**

(наименование объекта, местоположение границ которого описано (далее - объект)

### Раздел 1

Сведения об объекте		
№ п/п	Характеристики объекта	Описание характеристик
1	2	3
1	Местоположение объекта	Пермский край, Пермь г
2	Площадь объекта ± величина погрешности определения площади ( $P \pm \Delta P$ ), м <sup>2</sup>	99 ± 3
3	Иные характеристики объекта	<p>1. Цель установления публичного сервитута: Размещение объектов электросетевого хозяйства, тепловых сетей, водопроводных сетей, сетей водоотведения, линий и сооружений связи, линейных объектов системы газоснабжения, нефтепроводов и нефтепродуктопроводов, их неотъемлемых технологических частей, если указанные объекты являются объектами федерального, регионального или местного значения, либо необходимы для организации электро-, газо-, тепло-, водоснабжения населения и водоотведения, подключения (технологического присоединения) к сетям инженерно-технического обеспечения, либо переносятся в связи с изъятием земельных участков, на которых они ранее располагались, для государственных или муниципальных нужд (далее также - инженерные сооружения)</p> <p>2. Срок публичного сервитута: Продолжительность: 49 лет</p> <p>3. Описание иной цели: Публичный сервитут в целях подключения (технологического присоединения) к сетям инженерно-технического обеспечения "Строительство участка ВЛ 0,4 кВ от ближайшей опоры ВЛ 0,4 кВ от ТП-6/0,4 кВ, установка оборудования учета з/э на опоре ВЛ 0,4 кВ от ТП-6/0,4 кВ для электроснабжения малоэтажной жилой застройки по адресу: Пермский край, г. Пермь, Орджоникидзевский район, по ручью Резвянка, Садоводческое товарищество №48, участок 11 (кад. номер зем. участка 59:01:3810405:26)"; правообладатель публичного сервитута - ПУБЛИЧНОЕ АКЦИОНЕРНОЕ ОБЩЕСТВО "РОССЕТИ УРАЛ", ОГРН 1056604000970, ИНН 6671163413, почтовый адрес: г. Пермь, Комсомольский проспект, 48, адресе эл. почты - <a href="mailto:perm@rosseti-ural.ru">perm@rosseti-ural.ru</a>, <a href="mailto:pe-pges@rosseti-ural.ru">pe-pges@rosseti-ural.ru</a>, срок на 49 лет</p>

### Раздел 2

**Сведения о местоположении границ объекта**

**1. Система координат МСК-59, зона 2**

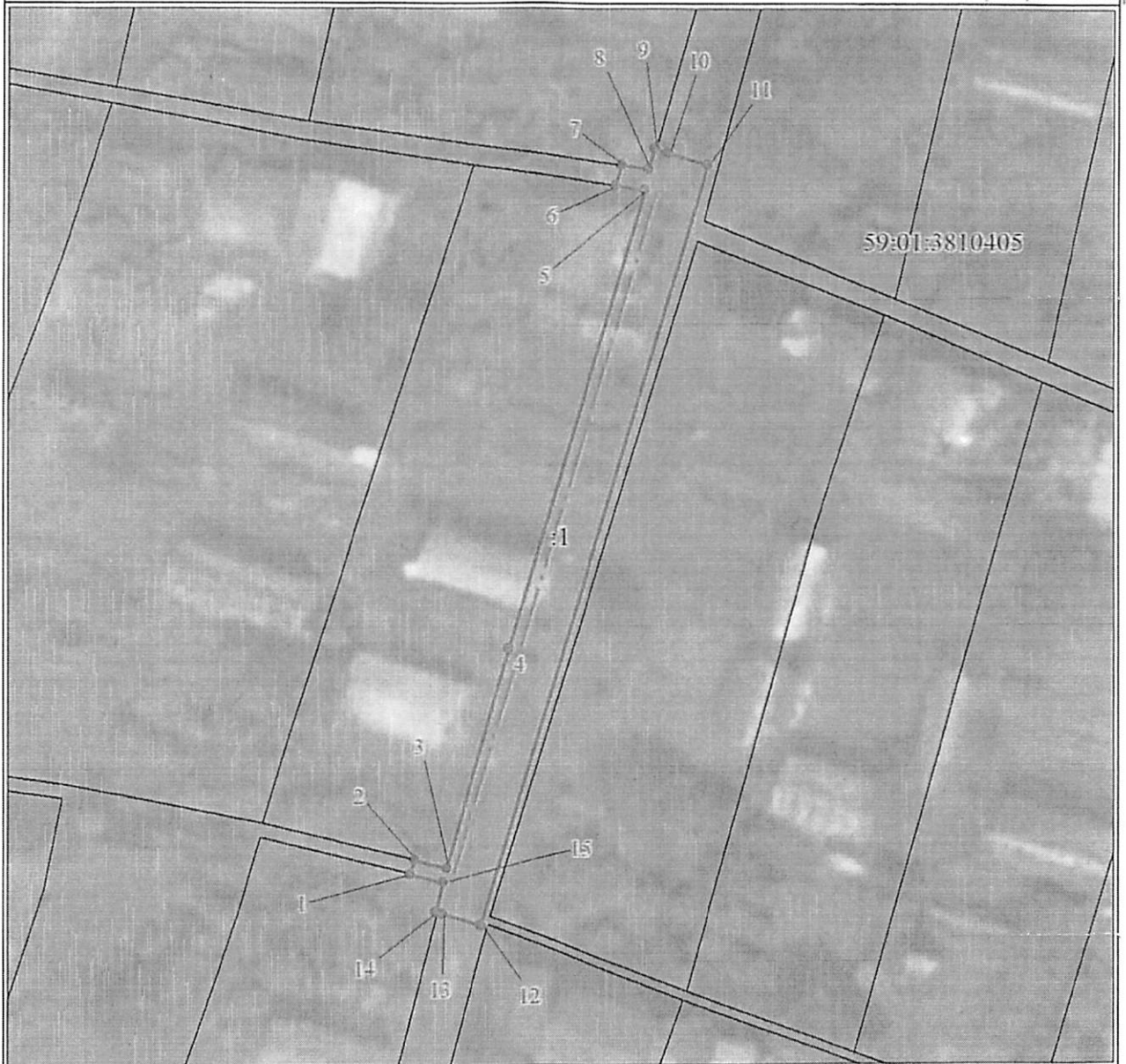
**2. Сведения о характерных точках границ объекта**

Обозначение характерных точек границ	Координаты, м		Метод определения координат характерной точки	Средняя квадратическая погрешность положения характерной точки (M <sub>t</sub> ), м	Описание обозначения точки на местности (при наличии)
	X	Y			
1	2	3	4	5	6
1	527478.11	2240461.87	Аналитический метод	0.1	-
2	527478.79	2240462.07	Аналитический метод	0.1	-
3	527478.41	2240463.63	Аналитический метод	0.1	-
4	527488.95	2240466.65	Аналитический метод	0.1	-
5	527510.92	2240473.25	Аналитический метод	0.1	-
6	527511.12	2240471.80	Аналитический метод	0.1	-
7	527512.08	2240472.09	Аналитический метод	0.1	-
8	527511.90	2240473.40	Аналитический метод	0.1	-
9	527512.88	2240473.68	Аналитический метод	0.1	-
10	527512.67	2240474.36	Аналитический метод	0.1	-
11	527512.09	2240476.28	Аналитический метод	0.1	-
12	527475.65	2240465.32	Аналитический метод	0.1	-
13	527476.23	2240463.40	Аналитический метод	0.1	-
14	527476.32	2240463.10	Аналитический метод	0.1	-
15	527477.73	2240463.46	Аналитический метод	0.1	-
1	527478.11	2240461.87	Аналитический метод	0.1	-

**3. Сведения о характерных точках части (частей) границы объекта**


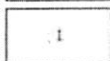
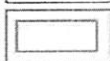
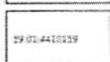
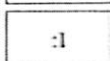
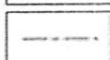
Обозначение характерных точек части границы	Координаты, м		Метод определения координат характерной точки	Средняя квадратическая погрешность положения характерной точки (M <sub>t</sub> ), м	Описание обозначения точки на местности (при наличии)
	X	Y			
1	2	3	4	5	6
-	-	-	-	-	-

Схема границ публичного сервитута



Масштаб 1:300

Используемые условные знаки и обозначения:

-  Характерная точка границы объекта
-  Надписи номеров характерных точек границы объекта
-  Граница объекта
-  Обозначение кадастрового квартала
-  Надписи кадастрового номера земельного участка
-  Проектное местоположение инженерного сооружения

Департамент земельных отношений  
администрации города Перми  
Занесено в муниципальный реестр земель  
10405:10ПС  
12 колтор  
20 24  
Нурмаева С А