

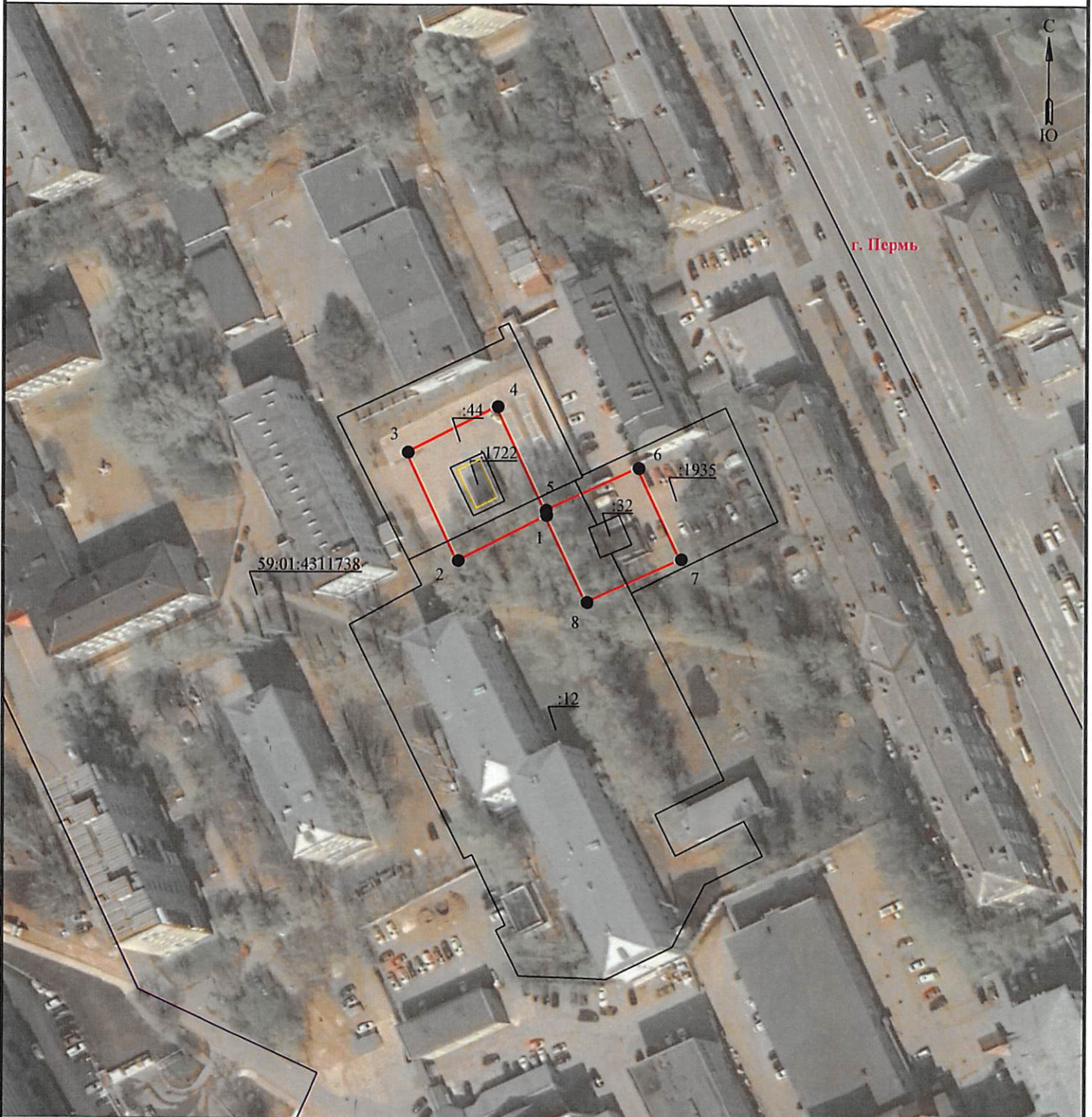
от 09.12.2024

№ 21-01-03-10993

Схема расположения границ публичного сервитута
для эксплуатации объекта электросетевого хозяйства

Электросетевой комплекс Подстанция
35/6 кВ «Грачева» (ТП 2221)

(наименование объекта)



г. Пермь

Масштаб 1:1000

Используемые условные знаки и обозначения:

- границы земельных участков, попадающих в зону публичного сервитута
- граница кадастрового квартала
- кадастровый номер земельного участка
- номер кадастрового квартала

- граница устанавливаемого публичного сервитута
- граница муниципального образования, населенного пункта
- наименование муниципального образования, населенного пункта
- ось линии, контур объекта

Департамент земельных отношений
администрации города Перми
Занесено в муниципальный реестр земель
1738 : 7910
Петрова 04 ДЕК 2024

ГРАФИЧЕСКОЕ ОПИСАНИЕ
местоположения границ публичного сервитута

Электросетевой комплекс Подстанция 35/6 кВ «Грачева» (ТП 2221)
(наименование объекта, местоположение границ которого описано (далее - объект))

Раздел 1

Сведения об объекте		
№ п/п	Характеристики объекта	Описание характеристик
1	2	3
1	Местоположение объекта	Пермский край, Пермь город
2	Площадь объекта +/- величина погрешности определения площади (Р+/- Дельта Р)	1504 кв.м ± 7.98 кв.м
3	Иные характеристики объекта	Публичный сервитут устанавливается в целях эксплуатации объекта электросетевого хозяйства «Электросетевой комплекс Подстанция 35/6 кВ «Грачева» (ТП 2221)» согласно п.1 ст. 39.37 «Земельного кодекса Российской Федерации» от 25.10.2001 г. №136-ФЗ) Срок установления публичного сервитута - сорок девять лет (согласно п.1 ст. 39.45 ЗК РФ).

Раздел 2

Сведения о местоположении границ объекта					
1. Система координат <u>МСК-59, зона 2</u>					
2. Сведения о характерных точках границ объекта					
Обозначение характерных точек границ	Координаты, м		Метод определения координат характерной точки	Средняя квадратическая погрешность положения характерной точки (M), м	Описание обозначения точки местности (при наличии)
	X	Y			
1	2	3	4	5	6
1	518443.72	2234019.61	Метод спутниковых геодезических измерений (определений)	0.10	-
2	518432.25	2233996.65	Метод спутниковых геодезических измерений (определений)	0.10	-
3	518460.14	2233983.55	Метод спутниковых геодезических измерений (определений)	0.10	-
4	518471.82	2234006.90	Метод спутниковых геодезических измерений (определений)	0.10	-
5	518445.11	2234019.45	Метод спутниковых геодезических измерений (определений)	0.10	-
6	518456.04	2234043.54	Метод спутниковых геодезических измерений (определений)	0.10	-

7	518432.51	2234054.62	Метод спутниковых геодезических измерений (определений)	0.10	–
8	518421.39	2234030.12	Метод спутниковых геодезических измерений (определений)	0.10	–
1	518443.72	2234019.61	Метод спутниковых геодезических измерений (определений)	0.10	–

3. Сведения о характерных точках части (частей) границы объекта

Обозначение характерных точек части границы	Координаты, м		Метод определения координат характерной точки	Средняя квадратическая погрешность положения характерной точки (M_t), м	Описание обозначения точки на местности (при наличии)
	X	Y			
1	2	3	4	5	6
–	–	–	–	–	–