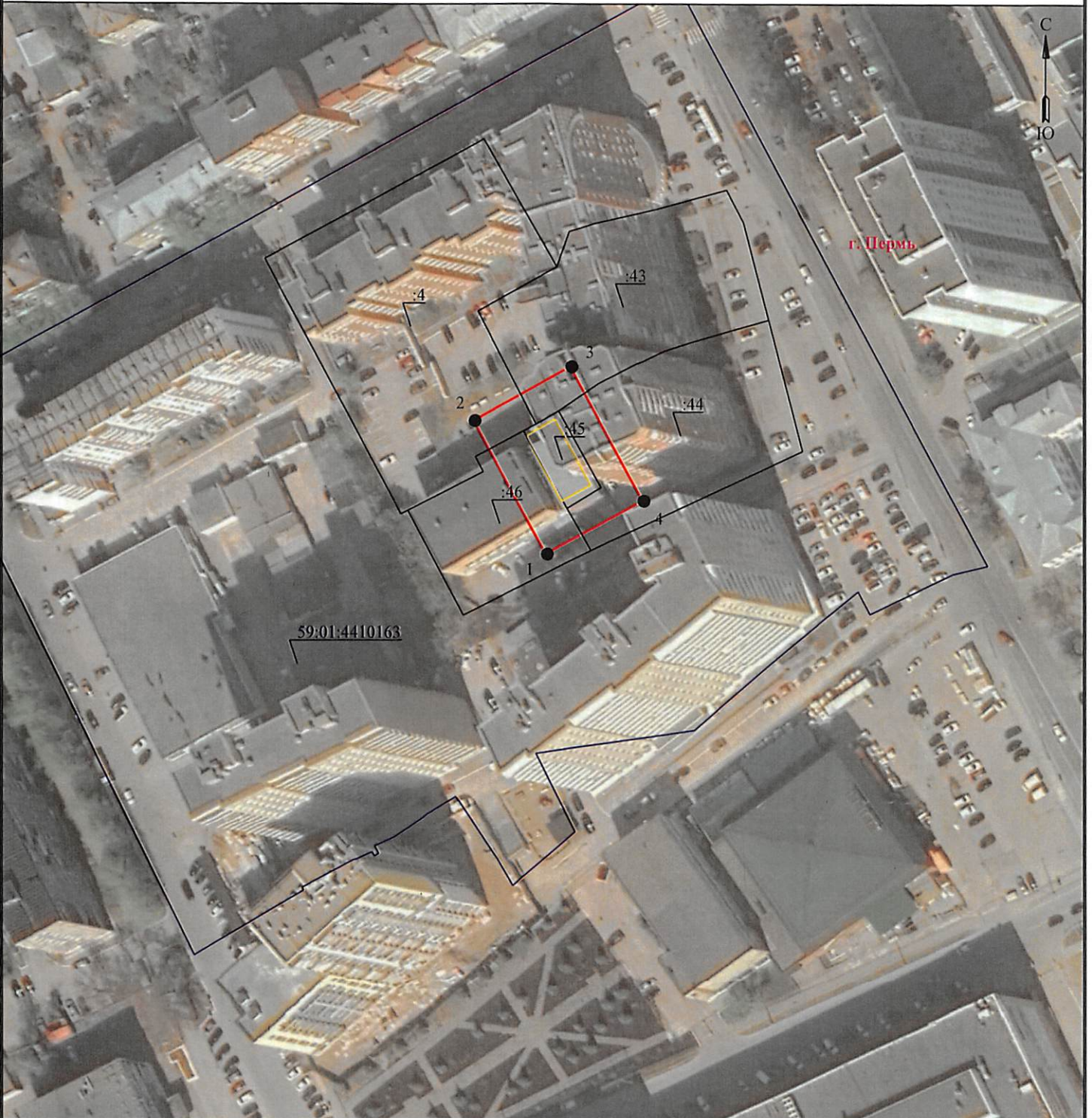


Схема расположения границ публичного сервитута  
для эксплуатации объекта электросетевого хозяйства

№ 09.12.2024  
№ 21-01-03-10999

РП-77

(наименование объекта)



Масштаб 1:1000

Используемые условные знаки и обозначения:

- границы земельных участков, попадающих в зону публичного сервитута
- граница кадастрового квартала
- кадастровый номер земельного участка
- номер кадастрового квартала

- граница устанавливаемого публичного сервитута
- граница муниципального образования, населенного пункта
- наименование муниципального образования, населенного пункта
- ось линии, контур объекта

Департамент земельных отношений  
администрации города Перми  
Занесено в муниципальный реестр земель  
163:44:17С  
«04» 1д 20 24.

Степанов Илья Александрович  
О.Л. Теплых

**ГРАФИЧЕСКОЕ ОПИСАНИЕ**  
местоположения границ публичного сервитута

РП-77

(наименование объекта, местоположение границ которого описано (далее - объект))

**Раздел 1**

Сведения об объекте		
№ п/п	Характеристики объекта	Описание характеристик
1	2	3
1	Местоположение объекта	Пермский край, Пермь город
2	Площадь объекта +/- величина погрешности определения площади (Р+/- Дельта Р)	1124 кв.м ± 6.72 кв.м
3	Иные характеристики объекта	Публичный сервитут устанавливается в целях эксплуатации объекта электросетевого хозяйства «РП-77» согласно п.1 ст. 39.37 «Земельного кодекса Российской Федерации» от 25.10.2001 г. №136-ФЗ) Срок установления публичного сервитута - сорок девять лет (согласно п.1 ст. 39.45 ЗК РФ).

**Раздел 2**

Сведения о местоположении границ объекта					
1. Система координат <u>МСК-59, зона 2</u>					
2. Сведения о характерных точках границ объекта					
Обозначение характерных точек границ	Координаты, м		Метод определения координат характерной точки	Средняя квадратическая погрешность положения характерной точки (M), м	Описание обозначения точки местности (при наличии)
	X	Y			
1	2	3	4	5	6
1	517047.94	2233301.21	Метод спутниковых геодезических измерений (определений)	0.10	-
2	517082.42	2233282.41	Метод спутниковых геодезических измерений (определений)	0.10	-
3	517096.11	2233307.56	Метод спутниковых геодезических измерений (определений)	0.10	-
4	517061.66	2233326.34	Метод спутниковых геодезических измерений (определений)	0.10	-
1	517047.94	2233301.21	Метод спутниковых геодезических измерений (определений)	0.10	-
3. Сведения о характерных точках части (частей) границы объекта					
Обозначение характерных точек части границы	Координаты, м		Метод определения координат характерной точки	Средняя квадратическая погрешность положения	Описание обозначения точки на местности (при наличии)
	X	Y			

				характерной точки (M <sub>i</sub> ), м	наличии)
1	2	3	4	5	6
-	-	-	-	-	-