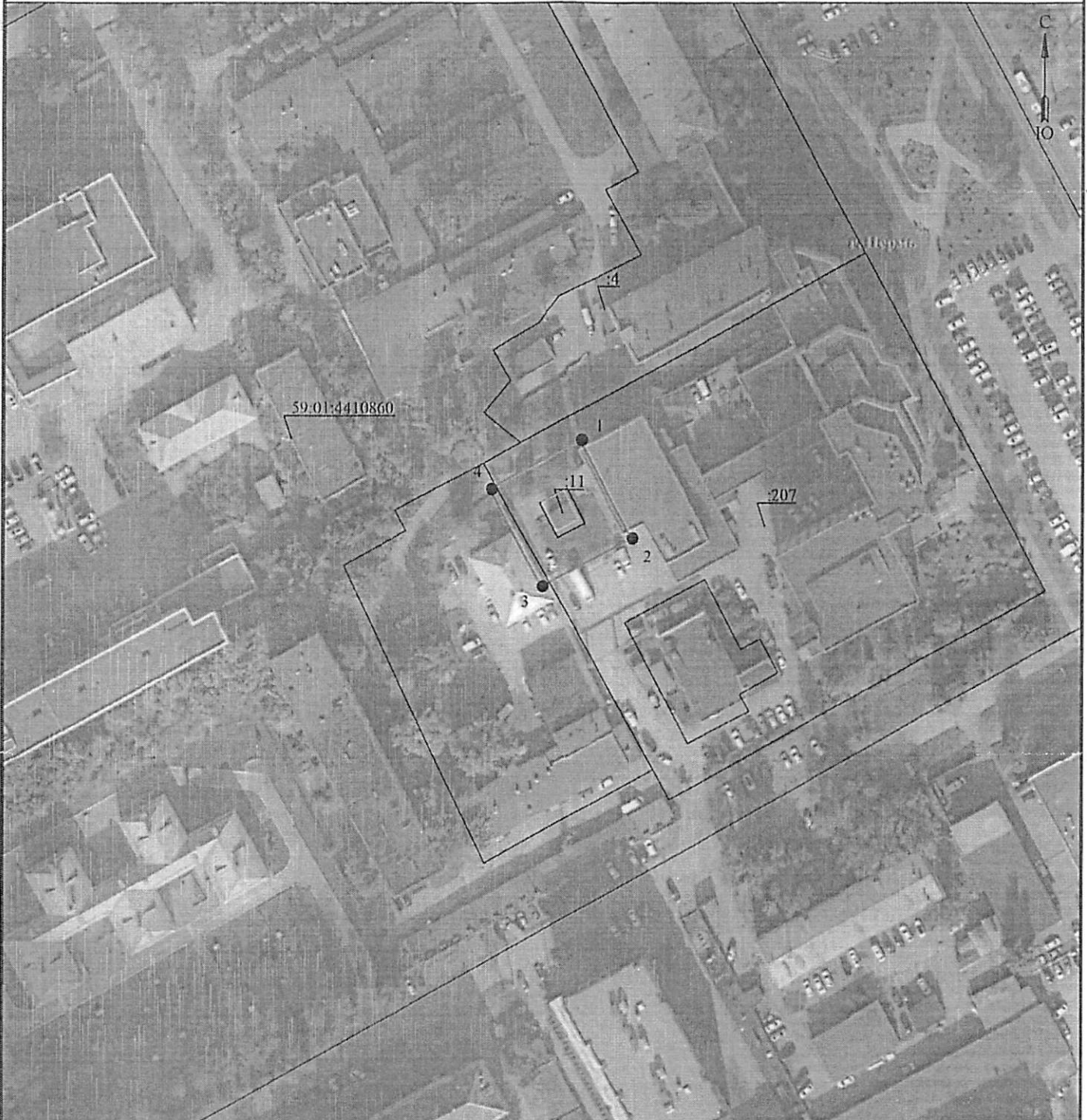


Распоряжением
 начальника департамент
 земельных отношени
 администрации г. Перм
 от 09.12.2024
 № 21-01-03-11010

Схема расположения границ публичного сервитута
 для эксплуатации объекта электросетевого хозяйства
 Электросетевой комплекс "Подстанция
 110/35/6 кВ "Южная" (ТП-7094)
 (наименование объекта)



Масштаб 1:1000

Используемые условные знаки и обозначения:

- | | | | |
|--|---|--|---|
| | - границы земельных участков, расположенных в виду публичного сервитута | | - границы установленного публичного сервитута |
| | - границы кадастрового квартала | | - границы муниципального образования, населенного пункта |
| | - кадастровый номер земельного участка | | - наименование муниципального образования, населенного пункта |
| | - номер кадастрового квартала | | - ось линии, контур объекта |

Департамент земельных отношений
 администрации города Перми
 внесено в муниципальный реестр
 860:26 ПС
 15 09/2024
 Артемюкова Е.А.

ГРАФИЧЕСКОЕ ОПИСАНИЕ
местоположения границ публичного сервитута

Электросетевой комплекс "Подстанция 110/35/6 кВ "Южная" (ТП-7094)
(наименование объекта, местоположение границ которого описано (далее - объект))

Раздел 1

Сведения об объекте		
№ п/п	Характеристики объекта	Описание характеристик
1	2	3
1	Местоположение объекта	Пермский край, Пермь город
2	Площадь объекта +/- величина погрешности определения площади (P +/- Дельта P)	749 кв.м ± 5.47 кв.м
3	Иные характеристики объекта	Публичный сервитут устанавливается в целях эксплуатации объекта электросетевого хозяйства «Электросетевой комплекс "Подстанция 110/35/6 кВ "Южная" (ТП-7094)» согласно п.1 ст. 39.37 «Земельного кодекса Российской Федерации» от 25.10.2001 г. №136-ФЗ) Срок установления публичного сервитута - сорок девять лет (согласно п.1 ст. 39.45 ЗК РФ).

Раздел 2

Сведения о местоположении границ объекта					
1. Система координат <u>МСК-59, зона 2</u>					
2. Сведения о характерных точках границ объекта					
Обозначение характерных точек границ	Координаты, м		Метод определения координат характерной точки	Средняя квадратическая погрешность положения характерной точки (M _i), м	Описание обозначения точки местности (при наличии)
	X	Y			
1	2	3	4	5	6
1	514932.52	2229008.36	Метод спутниковых геодезических измерений (определений)	0.10	-
2	514907.46	2229021.71	Метод спутниковых геодезических измерений (определений)	0.10	-
3	514895.03	2228998.45	Метод спутниковых геодезических измерений (определений)	0.10	-
4	514920.09	2228985.10	Метод спутниковых геодезических измерений (определений)	0.10	-
1	514932.52	2229008.36	Метод спутниковых геодезических измерений (определений)	0.10	-
3. Сведения о характерных точках части (частей) границы объекта					
Обозначение характерных	Координаты, м		Метод определения координат	Средняя квадратическая	Описание обозначения
	X	Y			

точек части границы			характерной точки	погрешность положения характерной точки (M), м	точки на местности (при наличии)
1	2	3	4	5	6
-	-	-	-	-	-