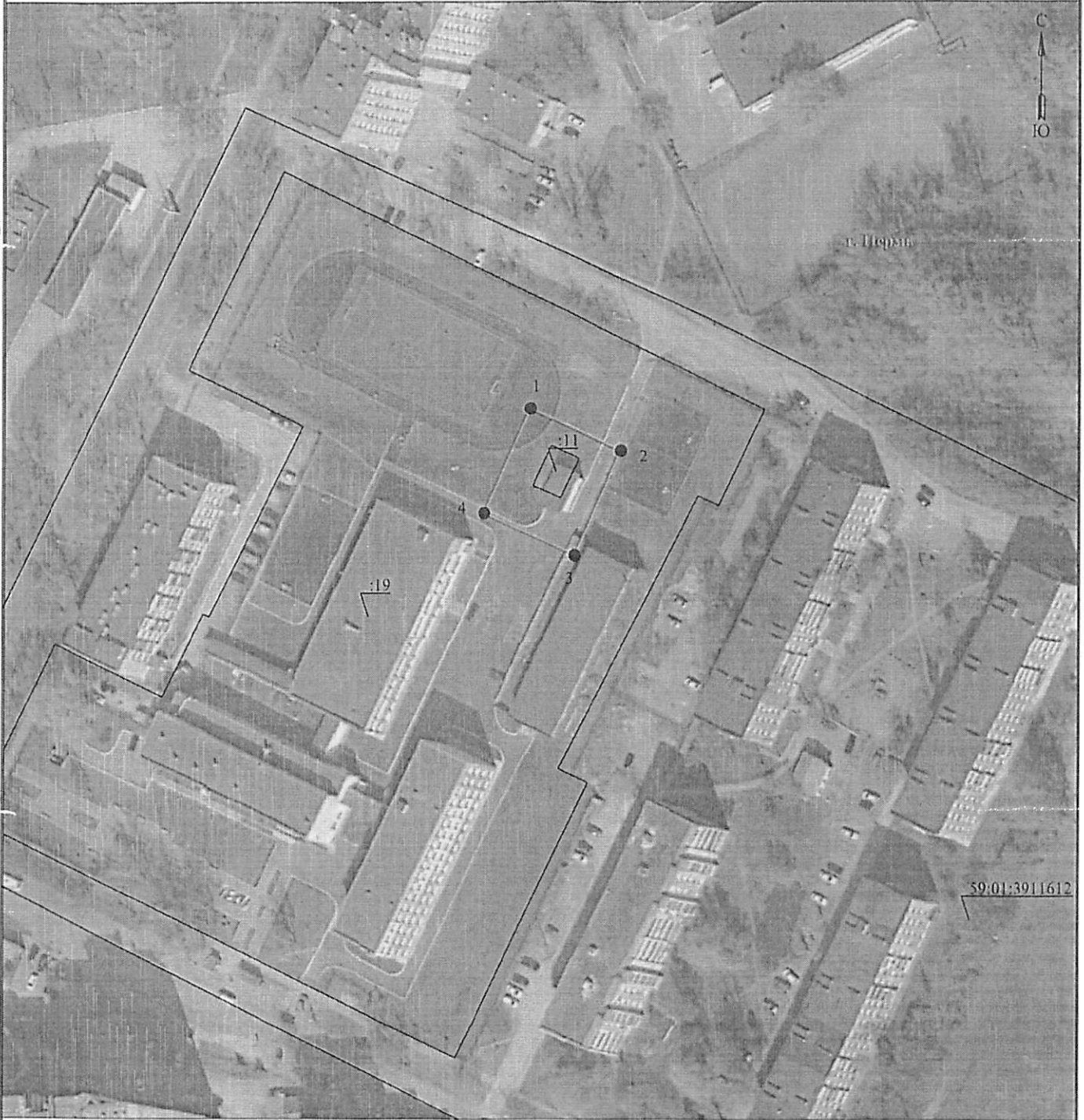


Распоряжением
начальника департаме:

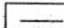


земельных отношений
администрации г. Перм.
от 10.12.2024
№ 21-01-03-11070

Схема расположения границ публичного сервитута
для эксплуатации объекта электросетевого хозяйства
Электросетевой комплекс Подстанция
110/35/6 кВ «Балмошная» (ТП 2128)
(наименование объекта)



Масштаб 1:1000

Используемые условные знаки и обозначения:

- | | |
|--|---|
|  - границы земельных участков, попадающих в зону публичного сервитута |  - граница устанавливаемого публичного сервитута |
|  - граница кадастрового квартала |  - граница муниципального образования, населенного пункта |
|  - кадастровый номер земельного участка |  - наименование муниципального образования, населенного пункта |
|  - номер кадастрового квартала | |

Информация о регистрации
администрации города Перми
Зарегистрировано в муниципальный реестр земель
№ 02/1612/19/ПС
12.20.24
Работова Е.Н.

ГРАФИЧЕСКОЕ ОПИСАНИЕ
местоположения границ публичного сервитута

Электросетевой комплекс Подстанция 110/35/6 кВ «Балмошная» (ТП 2128)
(наименование объекта, местоположение границ которого описано (далее - объект))

Раздел 1

Сведения об объекте		
№ п/п	Характеристики объекта	Описание характеристик
1	2	3
1	Местоположение объекта	Пермский край, Пермь город
2	Площадь объекта +/- величина погрешности определения площади (Р+/- Дельта Р)	761 кв.м ± 5.52 кв.м
3	Иные характеристики объекта	Публичный сервитут устанавливается в целях эксплуатации объекта электросетевого хозяйства «Электросетевой комплекс Подстанция 110/35/6 кВ «Балмошная» (ТП 2128)» согласно п.1 ст. 39.37 «Земельного кодекса Российской Федерации» от 25.10.2001 г. №136-ФЗ Срок установления публичного сервитута - сорок девять лет (согласно п.1 ст. 39.45 ЗК РФ).

Раздел 2

Сведения о местоположении границ объекта					
1. Система координат <u>МСК-59, зона 2</u>					
2. Сведения о характерных точках границ объекта					
Обозначение характерных точек границ	Координаты, м		Метод определения координат характерной точки	Средняя квадратическая погрешность положения характерной точки (M _i), м	Описание обозначения точки местности (при наличии)
	X	Y			
1	2	3	4	5	6
1	523862.25	2238672.11	Метод спутниковых геодезических измерений (определений)	0.10	-
2	523851.40	2238695.58	Метод спутниковых геодезических измерений (определений)	0.10	-
3	523824.54	2238683.51	Метод спутниковых геодезических измерений (определений)	0.10	-
4	523835.44	2238660.04	Метод спутниковых геодезических измерений (определений)	0.10	-
1	523862.25	2238672.11	Метод спутниковых геодезических измерений (определений)	0.10	-
3. Сведения о характерных точках части (частей) границы объекта					
Обозначение характерных	Координаты, м		Метод определения координат	Средняя квадратическая	Описание обозначения
	X	Y			

точек части границы			характерной точки	погрешность положения характерной точки (M_i), м	точки на местности (при наличии)
1	2	3	4	5	6
-	-	-	-	-	-