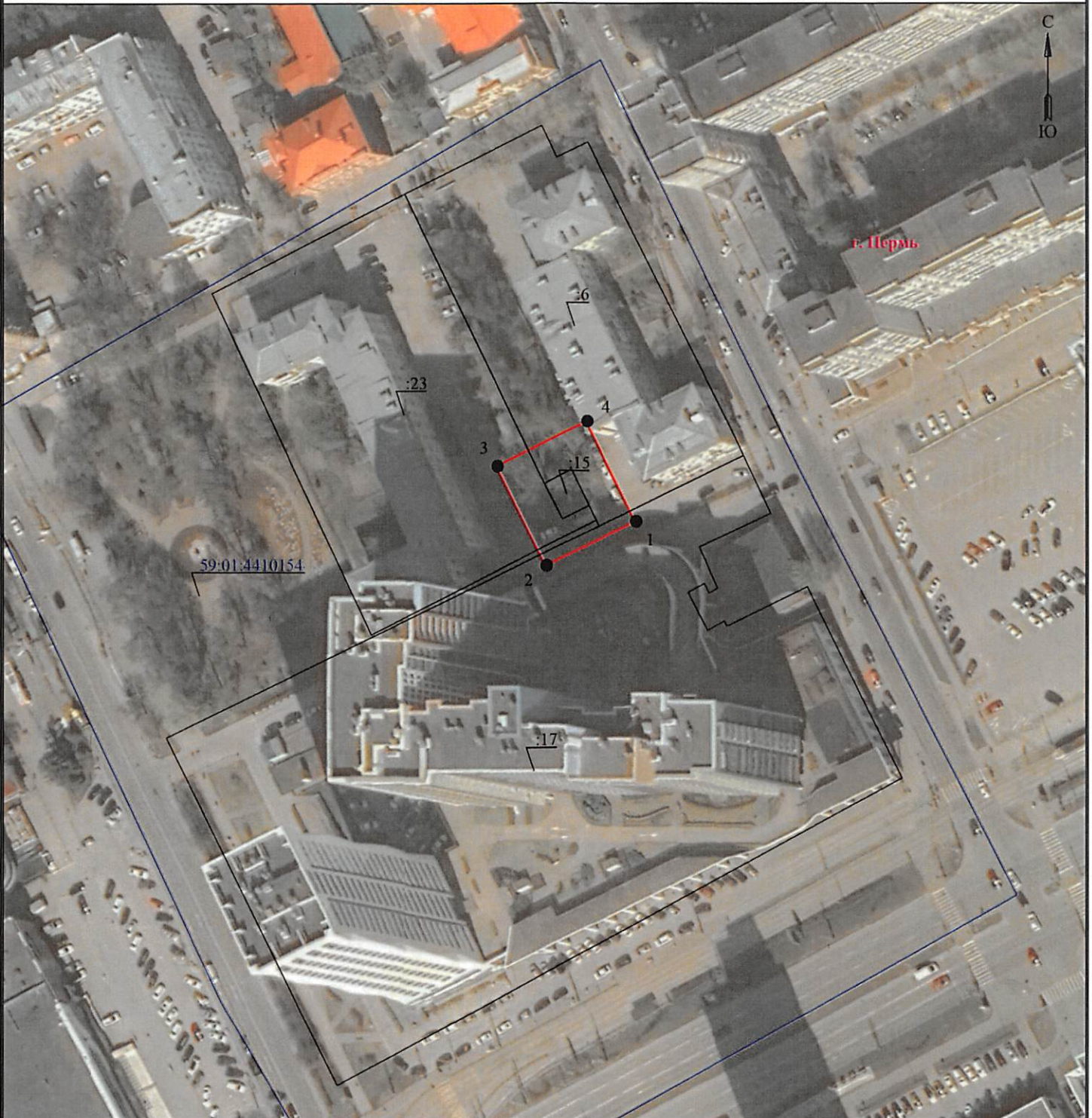


от 11.12.2024

№ 21-01-03-11141

Схема расположения границ публичного сервитута  
для эксплуатации объекта электросетевого хозяйства

Электросетевой комплекс Подстанция  
35/6кВ «Кристалл» (ТП-6090)  
(наименование объекта)



Масштаб 1:1000

Используемые условные знаки и обозначения:

- границы земельных участков, попадающих в зону публичного сервитута
- границы кадастрового квартала
- кадастровый номер земельного участка
- номер кадастрового квартала

- граница устанавливаемого публичного сервитута
- граница муниципального образования, населенного пункта
- наименование муниципального образования, населенного пункта

Департамент земельных отношений  
администрации города Перми  
Занесено в муниципальный реестр земель  
15.12.2024  
«19» декабря 2024  
Андреева Е. А.

**ГРАФИЧЕСКОЕ ОПИСАНИЕ**  
местоположения границ публичного сервитута

Электросетевой комплекс Подстанция 35/6кВ «Кристалл» (ТП-6034)  
(наименование объекта, местоположение границ которого описано (далее - объект))

**Раздел 1**

Сведения об объекте		
№ п/п	Характеристики объекта	Описание характеристик
1	2	3
1	Местоположение объекта	Пермский край, Пермь город
2	Площадь объекта +/- величина погрешности определения площади (Р+/- Дельта Р)	743 кв.м ± 5.45 кв.м
3	Иные характеристики объекта	Публичный сервитут устанавливается в целях эксплуатации объекта электросетевого хозяйства «Электросетевой комплекс Подстанция 35/6кВ «Кристалл» (ТП-6090)» согласно п.1 ст. 39.37 «Земельного кодекса Российской Федерации» от 25.10.2001 г. №136-ФЗ) Срок установления публичного сервитута - сорок девять лет (согласно п.1 ст. 39.45 ЗК РФ).

**Раздел 2**

Сведения о местоположении границ объекта					
1. Система координат <u>МСК-59, зона 2</u>					
2. Сведения о характерных точках границ объекта					
Обозначение характерных точек границ	Координаты, м		Метод определения координат характерной точки	Средняя квадратическая погрешность положения характерной точки (M <sub>i</sub> ), м	Описание обозначения точки местности (при наличии)
	X	Y			
1	2	3	4	5	6
1	517368.65	2232701.67	Метод спутниковых геодезических измерений (определений)	0.10	-
2	517357.20	2232678.42	Метод спутниковых геодезических измерений (определений)	0.10	-
3	517382.86	2232665.73	Метод спутниковых геодезических измерений (определений)	0.10	-
4	517394.36	2232688.99	Метод спутниковых геодезических измерений (определений)	0.10	-
1	517368.65	2232701.67	Метод спутниковых геодезических измерений (определений)	0.10	-
3. Сведения о характерных точках части (частей) границы объекта					
Обозначение характерных	Координаты, м		Метод определения координат	Средняя квадратическая	Описание обозначения
	X	Y			

точек части границы			характерной точки	погрешность положения характерной точки ( $M_i$ ), м	точки на местности (при наличии)
1	2	3	4	5	6
-	-	-	-	-	-