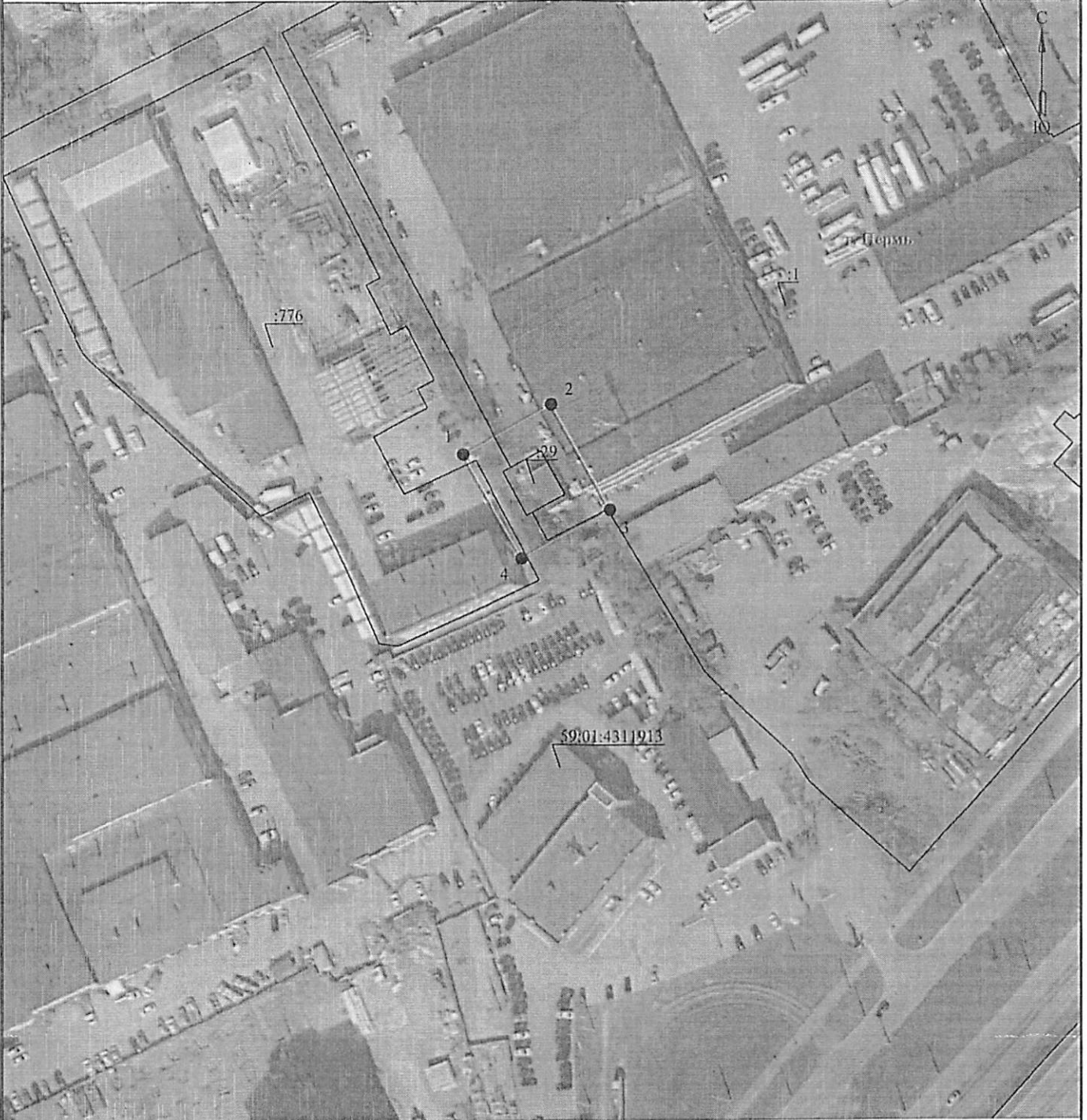


Распоряжением
начальника департамент

Схема расположения границ публичного сервитута
для эксплуатации объекта электросетевого хозяйства

Электросетевой комплекс Подстанция
35/6 кВ «Старехи» (ТП-2157)
(наименование объекта)

земельных отношений
администрации г. Пермь
от 11.12.2024
№ 21-01-03-11146



Масштаб 1:1000

Используемые условные знаки и обозначения:

- границы земельных участков, попадающих в зону публичного сервитута
- границы кадастрового квартала
- кадастровый номер земельного участка
- номер кадастрового квартала

- граница устанавливаемого публичного сервитута
- граница муниципального образования, населенного пункта
- наименование муниципального образования, населенного пункта

Документ земельных отношений
администрации города Перми
Занесено в муниципальный реестр земель
1913 - 86 ПС
02 12 20 24
Равагова Е.Н.

ГРАФИЧЕСКОЕ ОПИСАНИЕ
местоположения границ публичного сервитута

Электросетевой комплекс Подстанция 35/6 кВ «Старехи» (ТП-2157)
(наименование объекта, местоположение границ которого описано (далее - объект))

Раздел 1

Сведения об объекте		
№ п/п	Характеристики объекта	Описание характеристик
1	2	3
1	Местоположение объекта	Пермский край, Пермь город
2	Площадь объекта +/- величина погрешности определения площади (Р+/- Дельта Р)	809 кв.м ± 5.69 кв.м
3	Иные характеристики объекта	Публичный сервитут устанавливается в целях эксплуатации объекта электросетевого хозяйства «Электросетевой комплекс Подстанция 35/6 кВ «Старехи» (ТП-2157)» согласно п.1 ст. 39.37 «Земельного кодекса Российской Федерации» от 25.10.2001 г. №136-ФЗ) Срок установления публичного сервитута - сорок девять лет (согласно п.1 ст. 39.45 ЗК РФ).

Раздел 2

Сведения о местоположении границ объекта					
1. Система координат <u>МСК-59, зона 2</u>					
2. Сведения о характерных точках границ объекта					
Обозначение характерных точек границ	Координаты, м		Метод определения координат характерной точки	Средняя квадратическая погрешность положения характерной точки (М), м	Описание обозначения точки местности (при наличии)
	X	Y			
1	2	3	4	5	6
1	516450.67	2235669.86	Метод спутниковых геодезических измерений (определений)	0.10	-
2	516463.23	2235692.69	Метод спутниковых геодезических измерений (определений)	0.10	-
3	516436.26	2235708.05	Метод спутниковых геодезических измерений (определений)	0.10	-
4	516423.70	2235685.21	Метод спутниковых геодезических измерений (определений)	0.10	-
1	516450.67	2235669.86	Метод спутниковых геодезических измерений (определений)	0.10	-
3. Сведения о характерных точках части (частей) границы объекта					
Обозначение характерных	Координаты, м		Метод определения координат	Средняя квадратическая	Описание обозначения
	X	Y			

точек части границы			характерной точки	погрешность положения характерной точки (M), м	точки на местности (при наличии)
1	2	3	4	5	6
-	-	-	-	-	-