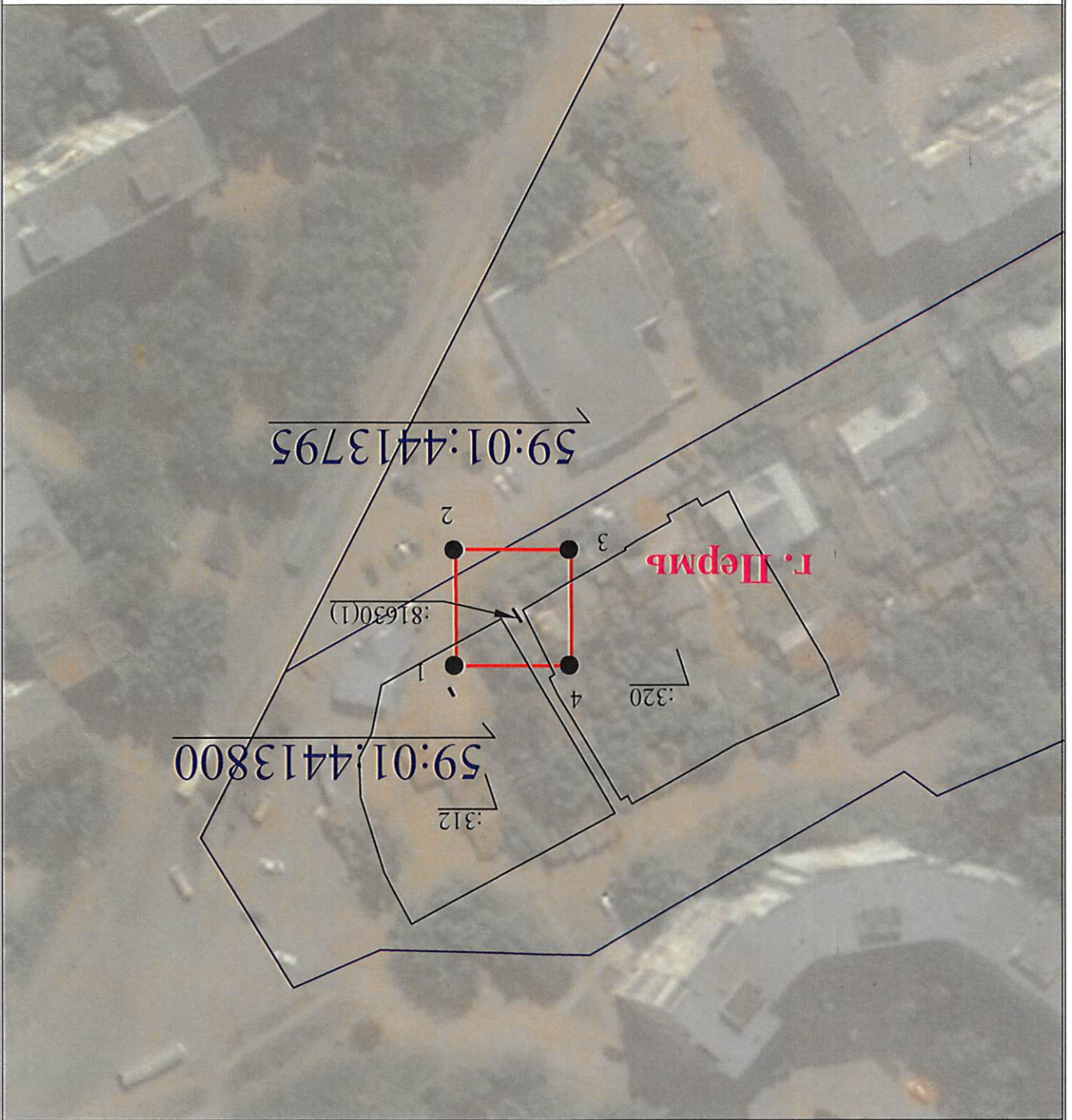


Схема расположения границ публичного сервитута
для эксплуатации объекта

КТПС-7667а

(наименование объекта)



Используемые условные знаки и обозначения:

Масштаб 1:1000

- обозначение характерной точки границы устанавливаемого публичного сервитута
 - границы земельных участков, попадающих в зону публичного сервитута
 - граница кадастрового квартала
 - номер кадастрового квартала
 - кадастровый номер земельного участка
- г. Пермь
- наименование населенного пункта
 - ось линии, контур объекта
 - граница устанавливаемого публичного сервитута
38191. АПК
в Едином государственном реестре недвижимости
Администрации города Перми
- 59:01:2010331
- 1

ГРАФИЧЕСКОЕ ОПИСАНИЕ
местоположения границ публичного сервитута

КТПС-7667а

(наименование объекта, местоположение границ которого описано (далее - объект))

Раздел 1

Сведения об объекте		
№ п/п	Характеристики объекта	Описание характеристик
1	2	3
1	Местоположение объекта	Пермский край, Пермский городской округ, Пермь город
2	Площадь объекта +/- величина погрешности определения площади (Р+/- Дельта Р)	400 кв.м ± 4.00 кв.м
3	Иные характеристики объекта	Публичный сервитут устанавливается в целях эксплуатации объекта электросетевого хозяйства «КТПС-7667а» (согласно п.1 ст. 39.37 «Земельного кодекса Российской Федерации» от 25.10.2001 г. №136-ФЗ) Срок установления публичного сервитута - сорок девять лет (согласно п.1 ст. 39.45 ЗК РФ).

Раздел 2

Сведения о местоположении границ объекта

1. Система координат МСК-59, зона 2

2. Сведения о характерных точках границ объекта

Обозначение характерных точек границ	Координаты, м		Метод определения координат характерной точки	Средняя квадратическая погрешность положения характерной точки (M _t), м	Описание обозначения точки местности (при наличии)
	X	Y			
1	2	3	4	5	6
1	512637.48	2227582.10	Метод спутниковых геодезических измерений (определений)	0.10	-
2	512617.49	2227582.19	Метод спутниковых геодезических измерений (определений)	0.10	-
3	512617.43	2227562.19	Метод спутниковых геодезических измерений (определений)	0.10	-
4	512637.41	2227562.12	Метод спутниковых геодезических измерений (определений)	0.10	-
1	512637.48	2227582.10	Метод спутниковых геодезических измерений (определений)	0.10	-

3. Сведения о характерных точках части (частей) границы объекта

Обозначение характерных	Координаты, м		Метод определения координат	Средняя квадратическая	Описание обозначения
	X	Y			

точек части границы			характерной точки	погрешность положения характерной точки (M_i), м	точки на местности (при наличии)
1	2	3	4	5	6
-	-	-	-	-	-