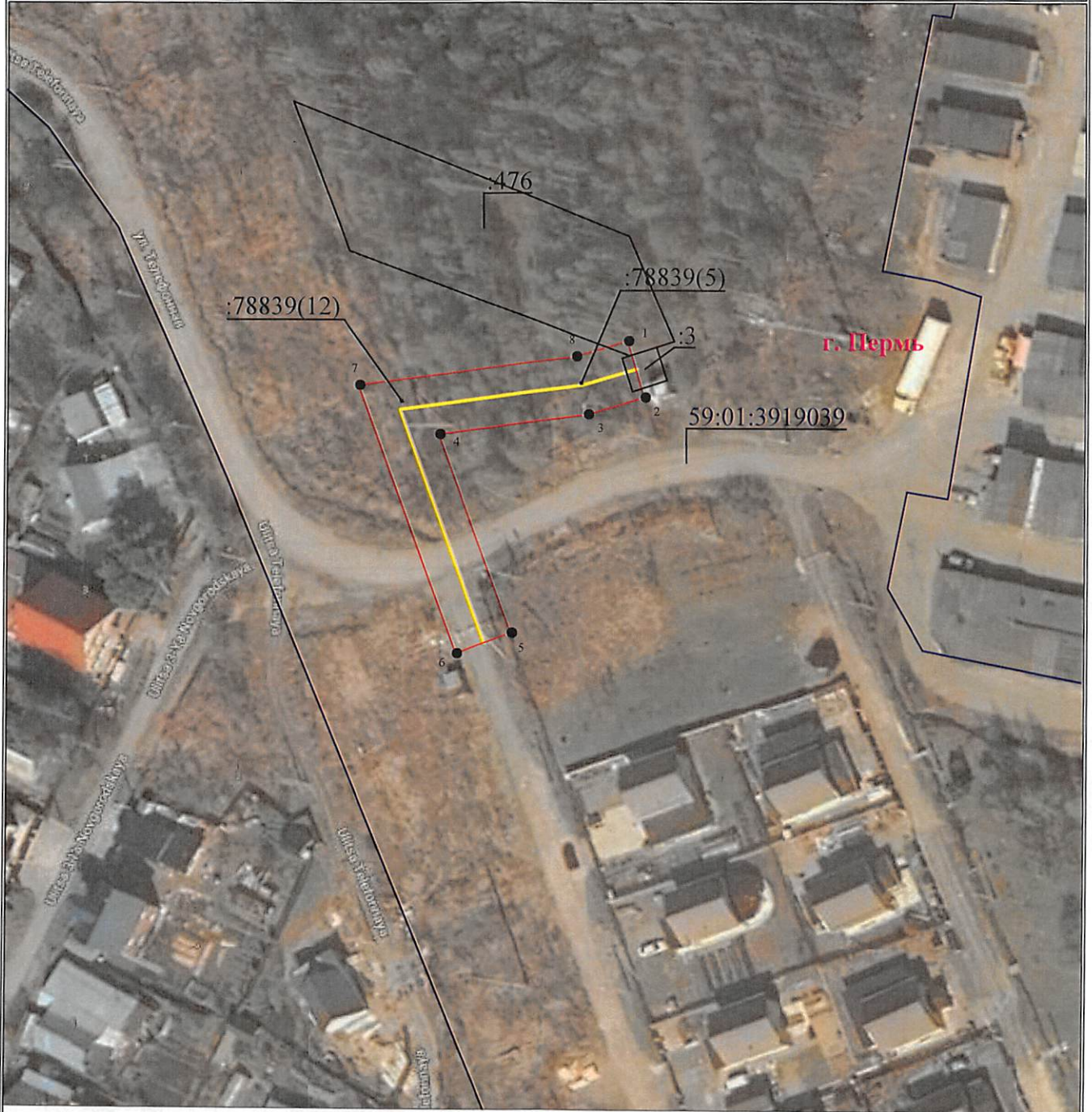


Схема расположения границ публичного сервитута 12.2024
для эксплуатации объекта электросетевого хозяйства - 01-03-1122

ВЛ-6кВ ВТК ПС Балмошная - КТП-2321 - КТП-0215

(наименование объекта)



Масштаб 1:1000

Используемые условные знаки и обозначения:

- 1 - обозначение характерной точки границы устанавливаемого публичного сервитута
- - границы земельных участков, попадающих в зону публичного сервитута
- - граница кадастрового квартала
- 59:01:2010331 - номер кадастрового квартала
- :123 - кадастровый номер земельного участка

- г. Пермь - наименование населенного пункта
- - ось линии, контур объекта
- - граница устанавливаемого публичного сервитута

Департамент земельных отношений
администрации города Перми
Занесено в муниципальный реестр земель
9045:96 ПС
«13» 12 2024

Степанов И.В.

О.Л. Теплых

ГРАФИЧЕСКОЕ ОПИСАНИЕ
местоположения границ публичного сервитута

ВЛ-6кВ ВТК ПС Балмошная - КТП-2321 - КТП-0215
(наименование объекта, местоположение границ которого описано (далее - объект))

Раздел 1

Сведения об объекте		
№ п/п	Характеристики объекта	Описание характеристик
1	2	3
1	Местоположение объекта	Пермский край, Пермь город
2	Площадь объекта +/- величина погрешности определения площади (P+/- Дельта P)	832 кв.м ± 5.78 кв.м
3	Иные характеристики объекта	Публичный сервитут устанавливается в целях эксплуатации объекта электросетевого хозяйства «ВЛ-6кВ ВТК ПС Балмошная - КТП-2321 - КТП-0215» (ст. 3.6 Федерального закона от 25.10.2001 № 137-ФЗ «О введении в действие Земельного кодекса Российской Федерации»); Срок установления публичного сервитута - сорок девять лет (согласно п.1 ст. 39.45 ЗК РФ).

Раздел 2

Сведения о местоположении границ объекта					
1. Система координат <u>МСК-59, зона 2</u>					
2. Сведения о характерных точках, границ объекта					
Обозначение характерных точек границ	Координаты, м		Метод определения координат характерной точки	Средняя квадратическая погрешность положения характерной точки (M _t), м	Описание обозначения точки местности (при наличии)
	X	Y			
1	2	3	4	5	6
1	523660.23	2239370.58	Метод спутниковых геодезических измерений (определений)	0.10	—
2	523650.66	2239373.44	Метод спутниковых геодезических измерений (определений)	0.10	—
3	523647.78	2239363.79	Метод спутниковых геодезических измерений (определений)	0.10	—
4	523644.41	2239338.42	Метод спутниковых геодезических измерений (определений)	0.10	—
5	523610.74	2239350.83	Метод спутниковых геодезических измерений (определений)	0.10	—
6	523607.28	2239341.46	Метод спутниковых геодезических измерений (определений)	0.10	—

7	523652.68	2239324.71	Метод спутниковых геодезических измерений (определений)	0.10	–
8	523657.59	2239361.69	Метод спутниковых геодезических измерений (определений)	0.10	–
1	523660.23	2239370.58	Метод спутниковых геодезических измерений (определений)	0.10	–

3. Сведения о характерных точках части (частей) границы объекта

Обозначение характерных точек части границы	Координаты, м		Метод определения координат характерной точки	Средняя квадратическая погрешность положения характерной точки (M), м	Описание обозначения точки на местности (при наличии)
	X	Y			
1	2	3	4	5	6
–	–	–	–	–	–