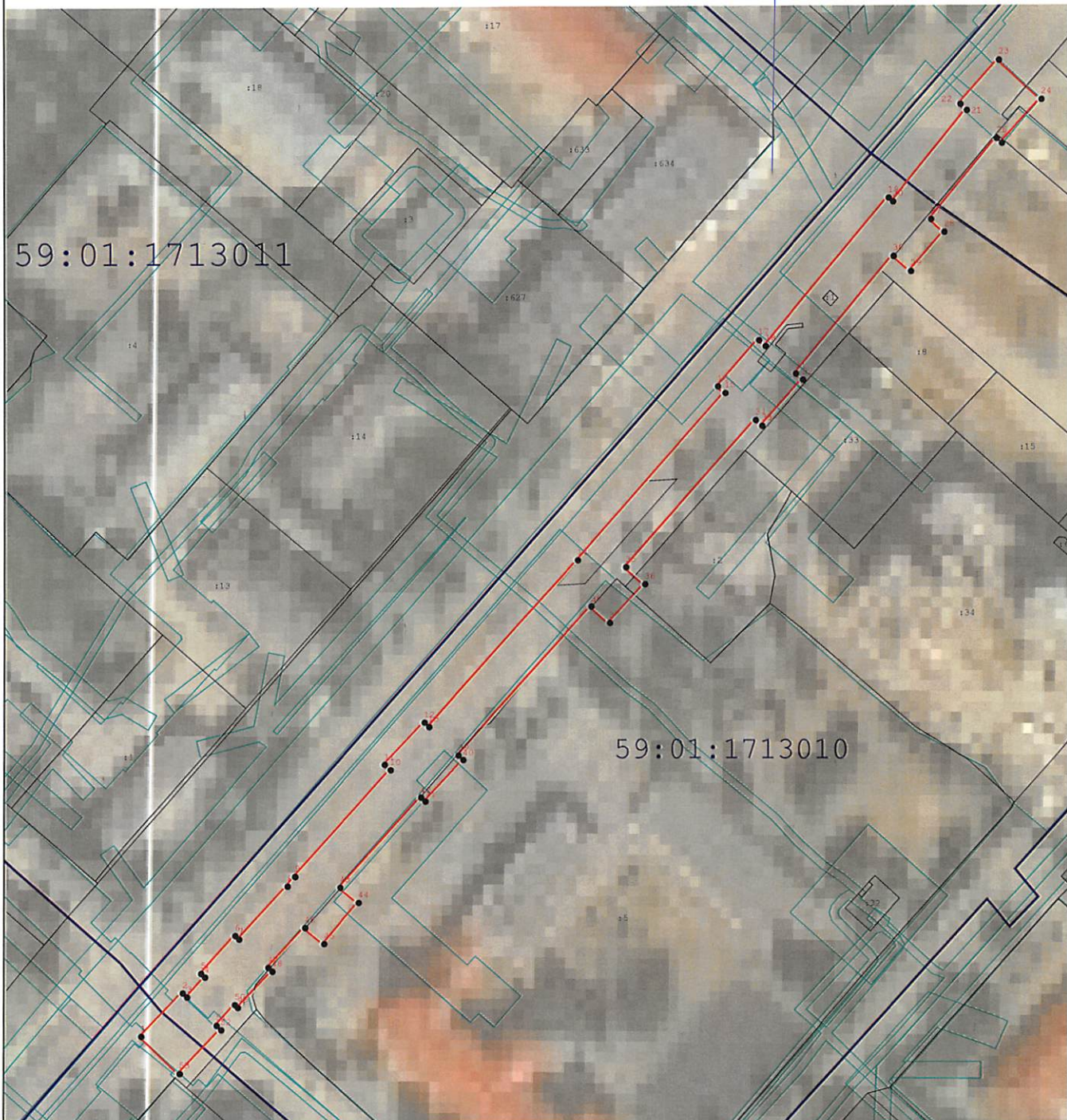


Раздел 4
План границ объекта






59:01:1713011



59:01:1713010

Масштаб 1:1 000

Используемые условные знаки и обозначения:

-  - Граница публичного сервитута
-  - Характерная точка публичного сервитута
-  - Существующая часть границы, имеюшаяся в ГКН сведения о которой достаточны для определения ее местоположения
-  - Границы кадастрового деления
-  - Границы территориальных зон и зон с особыми условиями использования территорий

Подпись _____ Дата « 18 » ноября 20 24 г.

Место для оттиска печати (при наличии) лица, составившего описание местоположения границ объекта



Департамент земельных отношений
администрации города Перми
Занесено в муниципальный реестр земель
3010:21/ПК
« 17 » декабря 20 24 г.

Составлено на территории участка
Трунт Точакова 10 П.

ГРАФИЧЕСКОЕ ОПИСАНИЕ
местоположения границ населенных пунктов, территориальных
зон, особо охраняемых природных территорий, зон с особыми
условиями использования территории
Зона публичного сервитута для размещения объекта: тепловая трасса с кадастровым номером
59:01:0000000:49738

(наименование объекта, местоположение границ которого описано (далее - объект))

Раздел 1

Сведения об объекте		
№ п/п	Характеристики объекта	Описание характеристик
1	2	3
1	Местоположение объекта	Пермский край, Пермский г.о., Пермь г
2	Площадь объекта ± величина погрешности определения площади (P ± ΔP)	—
3	Иные характеристики объекта	Вид объекта реестра границ: Зона с особыми условиями использования территории Вид объекта по документу: Зона публичного сервитута Содержание ограничений использования объектов недвижимости в пределах зоны или территории: Публичный сервитут в целях организации теплоснабжения, для эксплуатации объекта: тепловая трасса с кадастровым номером 59:01:0000000:49738 Наименование охраняемого объекта: тепловая трасса с кадастровым номером 59:01:0000000:49738

Раздел 2

Сведения о местоположении границ объекта

1. Система координат <u>МСК59</u>					
2. Сведения о характерных точках границ объекта					
Обозначение характерных точек границ	Координаты, м		Метод определения координат характерной точки	Средняя квадратическая погрешность положения характерной точки (Мт), м	Описание обозначения точки на местности (при наличии)
	X	Y			
1	2	3	4	5	6
1	516 728,97	2 214 161,36	Метод спутниковых геодезических измерений (определений)	0,10	—
2	516 739,64	2 214 171,50		0,10	
3	516 738,60	2 214 172,59		0,10	
4	516 743,50	2 214 176,93		0,10	
5	516 744,34	2 214 176,00		0,10	
6	516 753,67	2 214 184,40		0,10	
7	516 752,78	2 214 185,34		0,10	
8	516 765,72	2 214 197,24		0,10	
9	516 768,14	2 214 199,06		0,10	
10	516 794,14	2 214 222,44		0,10	
11	516 795,41	2 214 221,01		0,10	
12	516 805,67	2 214 230,74		0,10	
13	516 804,60	2 214 231,85		0,10	
14	516 845,22	2 214 268,28		0,10	
15	516 885,99	2 214 304,46		0,10	
16	516 887,59	2 214 302,67		0,10	
17	516 898,88	2 214 312,70		0,10	

Раздел 2

Сведения о местоположении границ объекта					
1	2	3	4	5	6
18	516 897,41	2 214 314,35	Метод спутниковых геодезических измерений (определений)	0,10	—
19	516 933,34	2 214 344,54		0,10	
20	516 932,44	2 214 345,60		0,10	
21	516 954,61	2 214 363,77		0,10	
22	516 956,09	2 214 362,19		0,10	
23	516 966,78	2 214 371,66		0,10	
24	516 957,24	2 214 382,11		0,10	
25	516 946,60	2 214 372,33		0,10	
26	516 947,77	2 214 371,09		0,10	
27	516 928,08	2 214 354,96		0,10	
28	516 924,96	2 214 358,23		0,10	
29	516 915,52	2 214 350,03		0,10	
30	516 919,20	2 214 345,72		0,10	
31	516 890,76	2 214 321,81		0,10	
32	516 889,23	2 214 323,52		0,10	
33	516 877,97	2 214 313,48		0,10	
34	516 879,34	2 214 311,94		0,10	
35	516 843,53	2 214 280,12		0,10	
36	516 839,34	2 214 284,76		0,10	
37	516 829,95	2 214 276,15		0,10	

Раздел 2

Сведения о местоположении границ объекта					
1	2	3	4	5	6
38	516 833,90	2 214 271,60	Метод спутниковых геодезических измерений (определений)	0,10	—
39	516 797,68	2 214 239,07		0,10	
40	516 796,53	2 214 240,27		0,10	
41	516 786,56	2 214 230,96		0,10	
42	516 787,48	2 214 229,91		0,10	
43	516 765,52	2 214 210,15		0,10	
44	516 761,79	2 214 214,71		0,10	
45	516 751,75	2 214 206,21		0,10	
46	516 755,62	2 214 201,54		0,10	
47	516 745,87	2 214 192,56		0,10	
48	516 744,95	2 214 193,52		0,10	
49	516 736,13	2 214 185,12		0,10	
50	516 736,81	2 214 184,36		0,10	
51	516 731,71	2 214 179,83		0,10	
52	516 730,65	2 214 180,94		0,10	
53	516 720,00	2 214 170,79		0,10	
1	516 728,97	2 214 161,36	0,10		
3. Сведения о характерных точках части (частей) границы объекта					
1	2	3	4	5	6
—	—	—	—	—	—



Место для отиска печати (при наличии) лица, составившего описание местоположения границ объекта

Подпись _____ Дата « 18 » ноября 20 24 г.

- Границы территориальных зон и зон с особыми условиями использования территорий

- Границы кадастрового деления

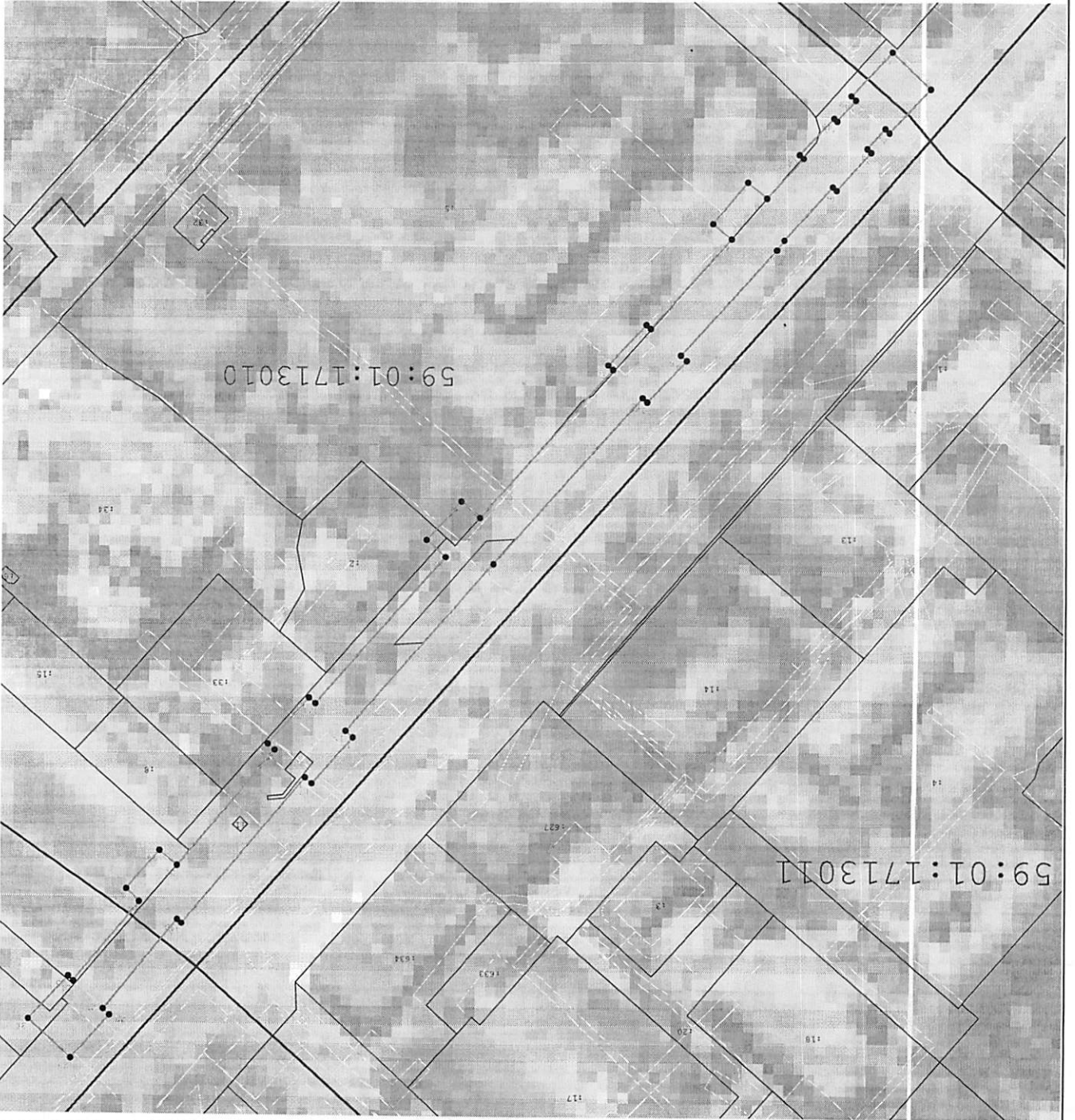
- Существующая часть границы, имеющаяся в ГИИ сведения о которой достаточны для определения ее местоположения

- Характерная точка публичного сервитута

- Граница публичного сервитута

Используемые условные знаки и обозначения:

Масштаб 1:1 000



Раздел 4
План границ объекта

ТЕКСТОВОЕ ОПИСАНИЕ

местоположения границ населенных пунктов, территориальных зон

Прохождение границы		Описание прохождения границы
от точки	до точки	
1	2	3
—	—	—