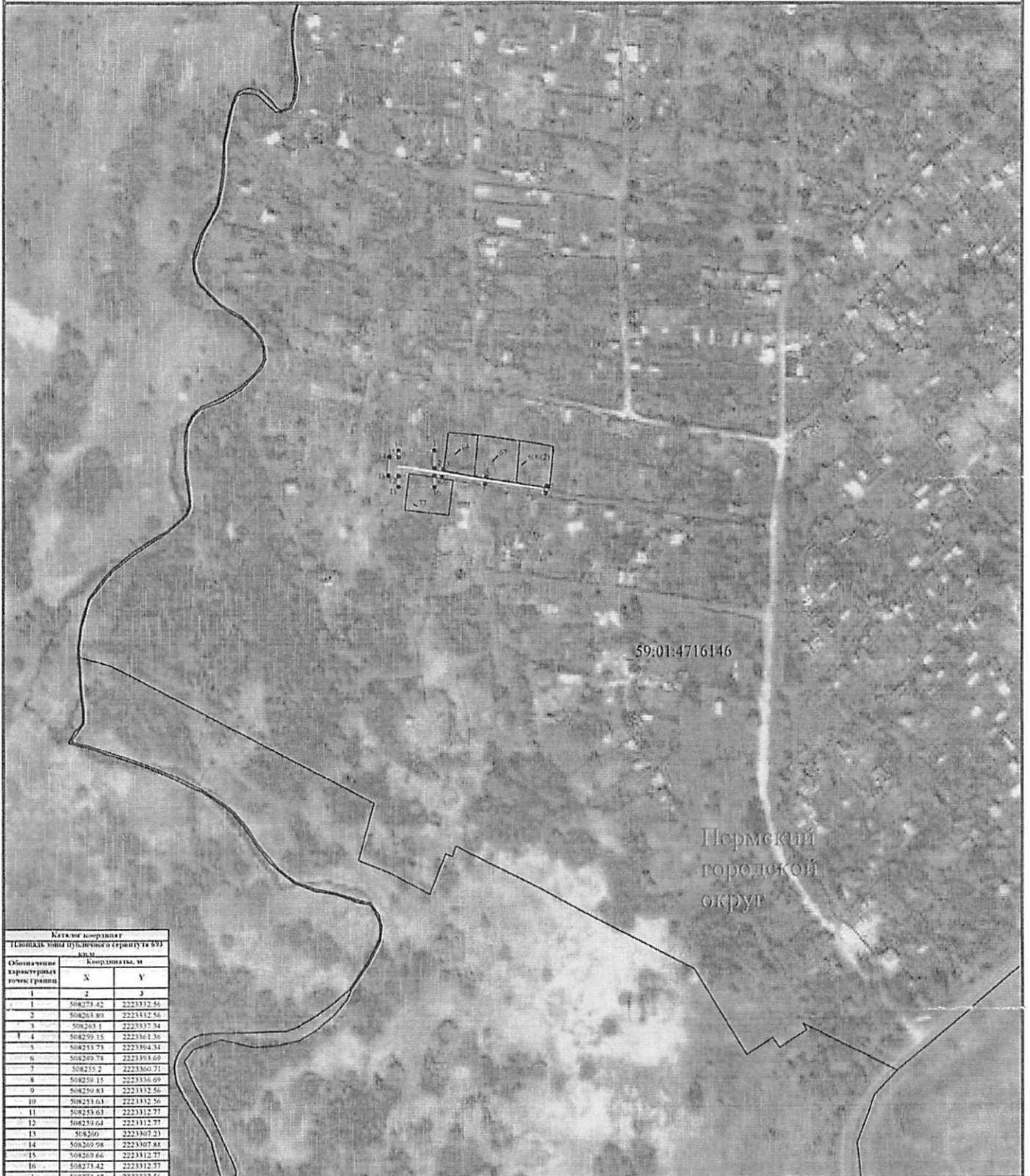


Схема расположения границ публичного сервитута
для эксплуатации объектов
Здание (контейнерного типа) КТП 10/0,4кВ ТП-44225, ВЛ 10кВ Гамы от ПС
Первомайская отп.ли ТП-44225, ВЛ 0,4кВ ф.1 от ТП-44225

администрации г. Перм.
от 13.12.2024
№ 21-01-03-11235



59:01:4716146

Пермский
городской
округ

Данные координат
Границы зоны публичного сервитута в м.
км.

Обозначение характерной точки границы	Координаты, м	
	X	Y
1	2	3
1	508273.42	2223332.56
2	508263.89	2223332.56
3	508263.1	2223337.34
4	508259.15	2223361.36
5	508233.73	2223394.31
6	508209.78	2223393.69
7	508235.2	2223360.71
8	508259.15	2223336.69
9	508259.83	2223332.56
10	508233.63	2223332.56
11	508253.67	2223312.77
12	508259.64	2223312.77
13	508259	2223307.23
14	508269.98	2223307.88
15	508269.66	2223312.77
16	508273.42	2223312.77
1	508273.42	2223332.56

УСЛОВНЫЕ ОБОЗНАЧЕНИЯ

- границы устанавливаемого публичного сервитута
- ось линии, контур объекта
- границы муниципального образования, населенных пунктов
- границы кадастрового квартала
- границы земельных участков, попадающих в зону публичного сервитута

- 1 - обозначение характерной точки границы устанавливаемого публичного сервитута
- 123 - кадастровый номер земельного участка
- 59.01.0000000 - кадастровый номер квартала
- г. Пермь - наименование муниципального образования, населенного пункта

Департамент земельных отношений
Администрации города Перми
Занесено в муниципальный реестр земель
6170:4ПС
12 декабря 24

Схема на основе данных
Толчукова Ю.Р. 24