

Публичный сервитут теплотрасса
Схема расположения границ публичного сервитута

администрации г. Пермь
от 16.12.2024 № 21-01-03-11281



- Используемые условные знаки и обозначения:
- границы публичного сервитута
 - трасса трубопровода
 - границы кадастрового квартала
 - кадастровый номер квартала
 - границы учтенного земельного участка
 - кадастровый номер земельного участка
 - характерная точка границы

Масштаб 1:5000

Схема расположения листов

3	2	1
4		

Департамент земельных отношений
администрации города Перми
Зарегистрировано в муниципальном реестре земель
962.4/НС
И.И. Николаев
И.И. Николаева








Публичный сервитут теплотрасса
Схема расположения границ публичного сервитута



Масштаб 1:1500

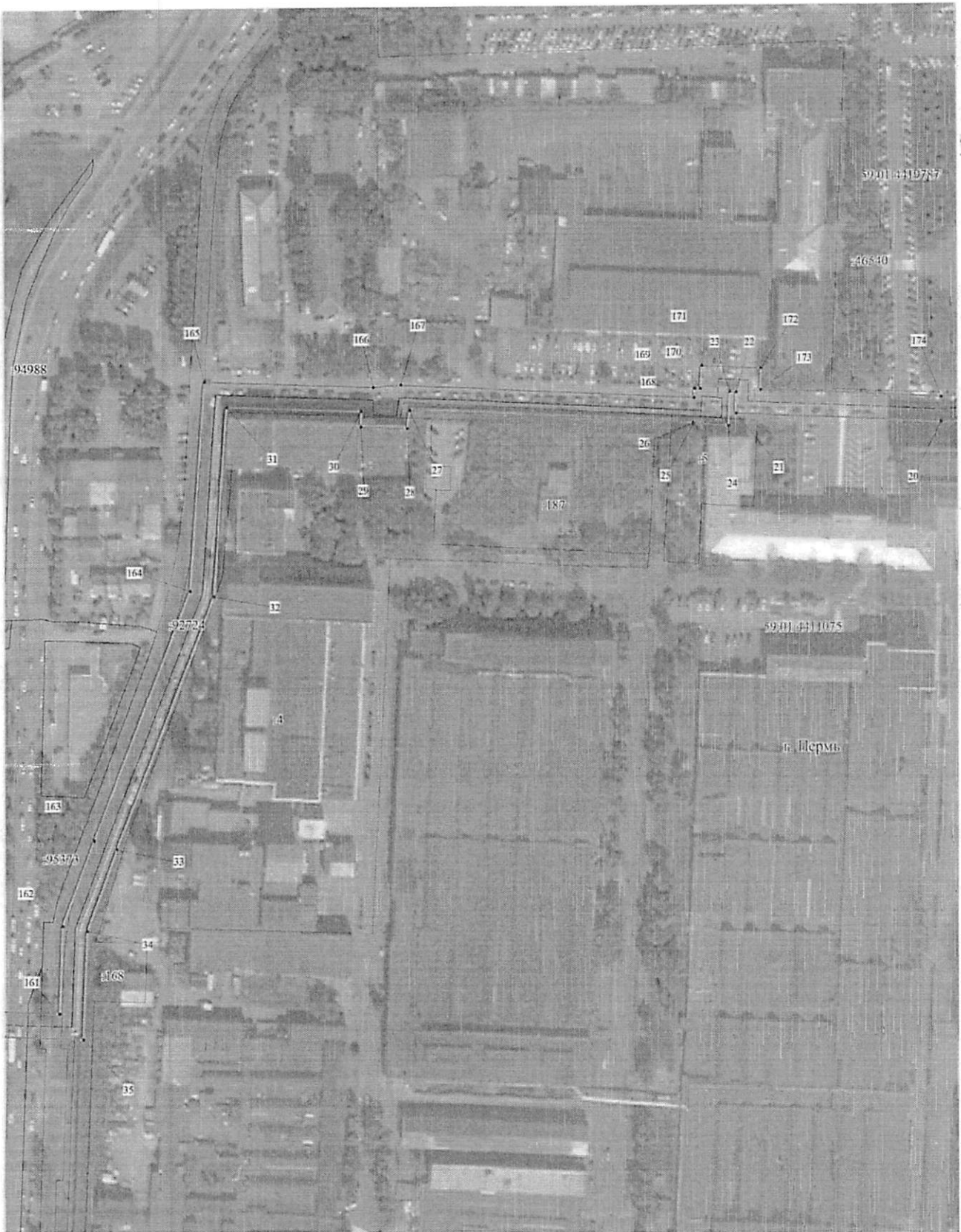
Схема расположения листов

Используемые условные знаки и обозначения:

-  - границы публичного сервитута
-  - трасса трубопровода
-  - границы кадастрового квартала
-  - кадастровый номер квартала
-  - границы учтенного земельного участка
-  - кадастровый номер земельного участка
-  - характерная точка границы

3	2	1
4		

Публичный сервитут теплотрасса
 Схема расположения границ публичного сервитута

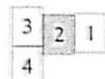


Используемые условные знаки и обозначения:

- границы публичного сервитута
- трасса трубопровода
- границы кадастрового квартала
- 59:01:4410947 — кадастровый номер квартала
- 45 — границы учтенного земельного участка
- 1 — кадастровый номер земельного участка
- — характерная точка границы

Масштаб 1:1500

Схема расположения листов



Публичный сервитут теплотрасса
 Схема расположения границ публичного сервитута



- Используемые условные знаки и обозначения:
- границы публичного сервитута
 - трасса трубопровода
 - границы кадастрового квартала
 - кадастровый номер квартала
 - границы утесного земельного участка
 - кадастровый номер земельного участка
 - характерная точка границы

Масштаб 1:1500

Схема расположения листов

3	2	1
4		

Публичный сервитут теплотрасса
Схема расположения границ публичного сервитута



- Используемые условные знаки и обозначения:
- границы публичного сервитута
 - - - - - трасса трубопровода
 - - - - - границы кадастрового квартала
 - 59:01:4410947 - кадастровый номер квартала
 - 45 - границы учтенного земельного участка
 - 44 - кадастровый номер земельного участка
 - 1 - характерная точка границы

Масштаб 1:1500

Схема расположения листов

3	2	1
4		

**ОПИСАНИЕ МЕСТОПОЛОЖЕНИЯ ГРАНИЦ ПУБЛИЧНОГО СЕРВИТУТА ПО
ОБЪЕКТУ теплоотрасса
ПЕРМСКИЙ КРАЙ, Г. ПЕРМЬ
(НАИМЕНОВАНИЕ ОБЪЕКТА)**

Сведения о местоположении границ объекта

1. Система координат МСК-59 (зона 2)

2. Сведения о характерных точках границ объекта

Обозначение характерных точек границ	Координаты, м		Метод определения координат и средняя квадратическая погрешность положения характерной точки (Мп), м	Описание закрепления точки на местности (при наличии)
	X	Y		
1	2	3	4	5
1	514777.86	2232903.67	Геодезический метод; Мп=0.1	-
2	514760.88	2232904.75	Геодезический метод; Мп=0.1	-
3	514759.67	2232890.10	Геодезический метод; Мп=0.1	-
4	514764.94	2232889.37	Геодезический метод; Мп=0.1	-
5	514764.80	2232814.54	Геодезический метод; Мп=0.1	-
6	514761.18	2232814.50	Геодезический метод; Мп=0.1	-
7	514761.18	2232816.54	Геодезический метод; Мп=0.1	-
8	514748.18	2232816.54	Геодезический метод; Мп=0.1	-
9	514748.18	2232814.31	Геодезический метод; Мп=0.1	-
10	514740.54	2232814.19	Геодезический метод; Мп=0.1	-
11	514742.20	2232755.41	Геодезический метод; Мп=0.1	-
12	514733.65	2232755.10	Геодезический метод; Мп=0.1	-
13	514734.40	2232733.09	Геодезический метод; Мп=0.1	-
14	514742.89	2232733.40	Геодезический метод; Мп=0.1	-
15	514744.14	2232689.02	Геодезический метод; Мп=0.1	-
16	514745.21	2232607.25	Геодезический метод; Мп=0.1	-
17	514752.66	2232607.25	Геодезический метод; Мп=0.1	-
18	514752.67	2232600.55	Геодезический метод; Мп=0.1	-
19	514743.78	2232600.56	Геодезический метод; Мп=0.1	-
20	514740.36	2232528.31	Геодезический метод; Мп=0.1	-
21	514743.95	2232444.75	Геодезический метод; Мп=0.1	-
22	514752.54	2232444.84	Геодезический метод; Мп=0.1	-
23	514752.67	2232442.21	Геодезический метод; Мп=0.1	-
24	514739.22	2232441.60	Геодезический метод; Мп=0.1	-
25	514739.89	2232426.78	Геодезический метод; Мп=0.1	-
26	514740.39	2232426.81	Геодезический метод; Мп=0.1	-
27	514745.67	2232310.77	Геодезический метод; Мп=0.1	-
28	514738.44	2232309.67	Геодезический метод; Мп=0.1	-

1	2	3	4	5
29	514739.06	2232291.04	Геодезический метод; Мi=0.1	-
30	514745.17	2232291.04	Геодезический метод; Мi=0.1	-
31	514747.25	2232235.77	Геодезический метод; Мi=0.1	-
32	514670.91	2232230.31	Геодезический метод; Мi=0.1	-
33	514569.30	2232190.48	Геодезический метод; Мi=0.1	-
34	514536.57	2232178.31	Геодезический метод; Мi=0.1	-
35	514492.53	2232176.77	Геодезический метод; Мi=0.1	-
36	514494.18	2232131.56	Геодезический метод; Мi=0.1	-
37	514482.74	2232131.25	Геодезический метод; Мi=0.1	-
38	514482.82	2232128.00	Геодезический метод; Мi=0.1	-
39	514474.46	2232127.73	Геодезический метод; Мi=0.1	-
40	514476.68	2232028.02	Геодезический метод; Мi=0.1	-
41	514481.88	2232028.03	Геодезический метод; Мi=0.1	-
42	514481.93	2232025.87	Геодезический метод; Мi=0.1	-
43	514476.54	2232025.67	Геодезический метод; Мi=0.1	-
44	514479.48	2231945.17	Геодезический метод; Мi=0.1	-
45	514497.46	2231945.79	Геодезический метод; Мi=0.1	-
46	514499.92	2231906.73	Геодезический метод; Мi=0.1	-
47	514501.83	2231905.65	Геодезический метод; Мi=0.1	-
48	514486.14	2231876.10	Геодезический метод; Мi=0.1	-
49	514420.67	2231873.34	Геодезический метод; Мi=0.1	-
50	514373.89	2231871.72	Геодезический метод; Мi=0.1	-
51	514374.34	2231862.68	Геодезический метод; Мi=0.1	-
52	514368.16	2231862.42	Геодезический метод; Мi=0.1	-
53	514367.76	2231871.35	Геодезический метод; Мi=0.1	-
54	514292.90	2231868.07	Геодезический метод; Мi=0.1	-
55	514235.61	2231881.88	Геодезический метод; Мi=0.1	-
56	514237.66	2231890.01	Геодезический метод; Мi=0.1	-
57	514217.77	2231894.60	Геодезический метод; Мi=0.1	-
58	514215.38	2231886.87	Геодезический метод; Мi=0.1	-
59	514146.85	2231900.12	Геодезический метод; Мi=0.1	-
60	514113.94	2231926.50	Геодезический метод; Мi=0.1	-
61	514118.15	2231932.73	Геодезический метод; Мi=0.1	-
62	514103.25	2231943.75	Геодезический метод; Мi=0.1	-
63	514098.67	2231937.94	Геодезический метод; Мi=0.1	-
64	514036.16	2231983.64	Геодезический метод; Мi=0.1	-
65	514024.73	2231985.88	Геодезический метод; Мi=0.1	-
66	513980.79	2231981.46	Геодезический метод; Мi=0.1	-
67	513980.16	2231986.93	Геодезический метод; Мi=0.1	-

1	2	3	4	5
68	513959.57	2231985.34	Геодезический метод, Мт=0.1	-
69	513959.95	2231978.86	Геодезический метод, Мт=0.1	-
70	513917.63	2231974.69	Геодезический метод, Мт=0.1	-
71	513917.51	2231968.38	Геодезический метод, Мт=0.1	-
72	513876.04	2231971.23	Геодезический метод, Мт=0.1	-
73	513817.03	2231870.42	Геодезический метод, Мт=0.1	-
74	513810.66	2231873.71	Геодезический метод, Мт=0.1	-
75	513798.79	2231853.04	Геодезический метод, Мт=0.1	-
76	513805.09	2231849.56	Геодезический метод, Мт=0.1	-
77	513776.47	2231798.50	Геодезический метод, Мт=0.1	-
78	513773.30	2231800.24	Геодезический метод, Мт=0.1	-
79	513766.36	2231787.11	Геодезический метод, Мт=0.1	-
80	513767.68	2231786.40	Геодезический метод, Мт=0.1	-
81	513763.36	2231778.19	Геодезический метод, Мт=0.1	-
82	513765.41	2231777.02	Геодезический метод, Мт=0.1	-
83	513751.26	2231750.36	Геодезический метод, Мт=0.1	-
84	513749.47	2231751.29	Геодезический метод, Мт=0.1	-
85	513742.69	2231738.59	Геодезический метод, Мт=0.1	-
86	513754.98	2231732.02	Геодезический метод, Мт=0.1	-
87	513761.84	2231744.88	Геодезический метод, Мт=0.1	-
88	513760.14	2231745.77	Геодезический метод, Мт=0.1	-
89	513774.09	2231772.06	Геодезический метод, Мт=0.1	-
90	513776.23	2231770.85	Геодезический метод, Мт=0.1	-
91	513778.34	2231774.83	Геодезический метод, Мт=0.1	-
92	513779.71	2231774.12	Геодезический метод, Мт=0.1	-
93	513786.92	2231787.29	Геодезический метод, Мт=0.1	-
94	513786.51	2231787.52	Геодезический метод, Мт=0.1	-
95	513788.83	2231791.70	Геодезический метод, Мт=0.1	-
96	513785.23	2231793.67	Геодезический метод, Мт=0.1	-
97	513818.75	2231853.46	Геодезический метод, Мт=0.1	-
98	513812.53	2231856.89	Геодезический метод, Мт=0.1	-
99	513814.57	2231860.44	Геодезический метод, Мт=0.1	-
100	513820.87	2231857.17	Геодезический метод, Мт=0.1	-
101	513881.54	2231960.83	Геодезический метод, Мт=0.1	-
102	513927.32	2231957.67	Геодезический метод, Мт=0.1	-
103	513927.47	2231965.62	Геодезический метод, Мт=0.1	-
104	513970.50	2231969.85	Геодезический метод, Мт=0.1	-
105	513970.13	2231976.13	Геодезический метод, Мт=0.1	-
106	513971.34	2231976.22	Геодезический метод, Мт=0.1	-

1	2	3	4	5
107	513972.01	2231970.52	Геодезический метод; Мt=0.1	-
108	514024.26	2231975.79	Геодезический метод; Мt=0.1	-
109	514032.04	2231974.26	Геодезический метод; Мt=0.1	-
110	514096.57	2231927.10	Геодезический метод; Мt=0.1	-
111	514104.54	2231921.25	Геодезический метод; Мt=0.1	-
112	514142.52	2231890.77	Геодезический метод; Мt=0.1	-
113	514222.28	2231875.35	Геодезический метод; Мt=0.1	-
114	514224.58	2231882.77	Геодезический метод; Мt=0.1	-
115	514225.47	2231882.56	Геодезический метод; Мt=0.1	-
116	514223.45	2231874.52	Геодезический метод; Мt=0.1	-
117	514291.92	2231858.02	Геодезический метод; Мt=0.1	-
118	514358.21	2231860.92	Геодезический метод; Мt=0.1	-
119	514358.60	2231852.00	Геодезический метод; Мt=0.1	-
120	514384.82	2231853.11	Геодезический метод; Мt=0.1	-
121	514384.38	2231862.08	Геодезический метод; Мt=0.1	-
122	514421.05	2231863.35	Геодезический метод; Мt=0.1	-
123	514492.29	2231866.35	Геодезический метод; Мt=0.1	-
124	514515.22	2231909.54	Геодезический метод; Мt=0.1	-
125	514509.56	2231912.75	Геодезический метод; Мt=0.1	-
126	514507.29	2231948.63	Геодезический метод; Мt=0.1	-
127	514527.96	2231964.65	Геодезический метод; Мt=0.1	-
128	514594.41	2231964.81	Геодезический метод; Мt=0.1	-
129	514593.03	2231959.70	Геодезический метод; Мt=0.1	-
130	514590.11	2231960.73	Геодезический метод; Мt=0.1	-
131	514586.55	2231947.50	Геодезический метод; Мt=0.1	-
132	514589.54	2231946.44	Геодезический метод; Мt=0.1	-
133	514583.87	2231923.69	Геодезический метод; Мt=0.1	-
134	514599.58	2231907.83	Геодезический метод; Мt=0.1	-
135	514615.05	2231890.62	Геодезический метод; Мt=0.1	-
136	514621.41	2231892.64	Геодезический метод; Мt=0.1	-
137	514678.35	2231783.08	Геодезический метод; Мt=0.1	-
138	514689.58	2231789.67	Геодезический метод; Мt=0.1	-
139	514699.94	2231795.37	Геодезический метод; Мt=0.1	-
140	514693.69	2231806.67	Геодезический метод; Мt=0.1	-
141	514683.36	2231800.96	Геодезический метод; Мt=0.1	-
142	514684.72	2231798.50	Геодезический метод; Мt=0.1	-
143	514682.35	2231797.09	Геодезический метод; Мt=0.1	-
144	514626.40	2231904.72	Геодезический метод; Мt=0.1	-
145	514618.17	2231902.11	Геодезический метод; Мt=0.1	-

1	2	3	4	5
146	514606.84	2231914.70	Геодезический метод, Мт=0.1	-
147	514594.93	2231926.73	Геодезический метод, Мт=0.1	-
148	514600.63	2231949.59	Геодезический метод, Мт=0.1	-
149	514607.48	2231974.84	Геодезический метод, Мт=0.1	-
150	514524.56	2231974.67	Геодезический метод, Мт=0.1	-
151	514500.35	2231955.90	Геодезический метод, Мт=0.1	-
152	514489.11	2231955.52	Геодезический метод, Мт=0.1	-
153	514486.91	2232016.04	Геодезический метод, Мт=0.1	-
154	514492.16	2232016.23	Геодезический метод, Мт=0.1	-
155	514491.64	2232038.05	Геодезический метод, Мт=0.1	-
156	514486.46	2232038.04	Геодезический метод, Мт=0.1	-
157	514484.73	2232115.75	Геодезический метод, Мт=0.1	-
158	514498.22	2232115.84	Геодезический метод, Мт=0.1	-
159	514498.11	2232118.34	Геодезический метод, Мт=0.1	-
160	514504.67	2232118.38	Геодезический метод, Мт=0.1	-
161	514502.90	2232167.13	Геодезический метод, Мт=0.1	-
162	514538.54	2232168.38	Геодезический метод, Мт=0.1	-
163	514572.87	2232181.13	Геодезический метод, Мт=0.1	-
164	514673.14	2232220.44	Геодезический метод, Мт=0.1	-
165	514757.59	2232226.48	Геодезический метод, Мт=0.1	-
166	514755.01	2232296.06	Геодезический метод, Мт=0.1	-
167	514755.88	2232307.21	Геодезический метод, Мт=0.1	-
168	514750.38	2232427.29	Геодезический метод, Мт=0.1	-
169	514754.08	2232427.46	Геодезический метод, Мт=0.1	-
170	514753.97	2232429.85	Геодезический метод, Мт=0.1	-
171	514763.26	2232430.42	Геодезический метод, Мт=0.1	-
172	514762.07	2232454.92	Геодезический метод, Мт=0.1	-
173	514753.53	2232454.85	Геодезический метод, Мт=0.1	-
174	514750.38	2232528.29	Геодезический метод, Мт=0.1	-
175	514753.32	2232590.54	Геодезический метод, Мт=0.1	-
176	514762.71	2232590.53	Геодезический метод, Мт=0.1	-
177	514762.63	2232617.25	Геодезический метод, Мт=0.1	-
178	514755.08	2232617.25	Геодезический метод, Мт=0.1	-
179	514754.14	2232689.23	Геодезический метод, Мт=0.1	-
180	514750.86	2232802.84	Геодезический метод, Мт=0.1	-
181	514761.18	2232802.84	Геодезический метод, Мт=0.1	-
182	514761.18	2232804.50	Геодезический метод, Мт=0.1	-
183	514774.78	2232804.69	Геодезический метод, Мт=0.1	-
184	514774.94	2232890.31	Геодезический метод, Мт=0.1	-

1	2	3	4	5
185	514777.10	2232890.19	Геодезический метод, Мг=0.1	-
1	514777.86	2232903.67	Геодезический метод, Мг=0.1	-