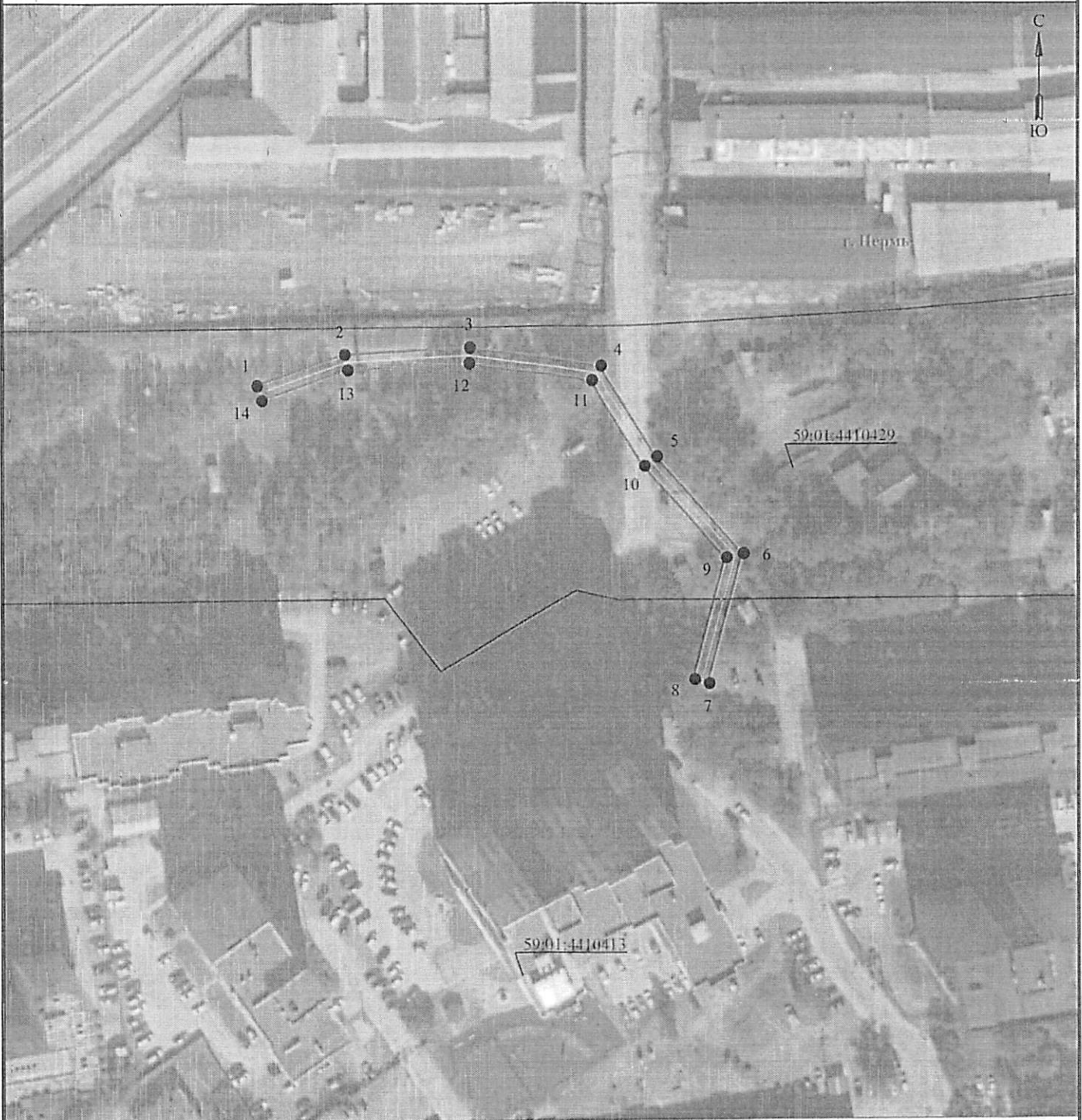


Схема расположения границ публичного сервитута
для эксплуатации объекта электросетевого хозяйства

ВЛ-0,4кВ ТП-5255 Город
(наименование объекта)

Земельных отношений
администрации г. Пермь
от 16.12.2024
№ 21-01-03-11284



Масштаб 1:1000

Используемые условные знаки и обозначения:

	- границы земельных участков, попадающих в зону публичного сервитута		- граница устанавливаемого публичного сервитута
	- граница кадастрового квартала		- граница муниципального образования, населенного пункта
	- кадастровый номер земельного участка		- наименование муниципального образования, населенного пункта
	- номер кадастрового квартала		- линия электропередачи

Департамент земельных отношений
и кадастра администрации города Пермь
Зарегистрировано в муниципальном кадастре
429:80С
20 ноября 2024 г.
Ирина Николаевна С.А.

ГРАФИЧЕСКОЕ ОПИСАНИЕ
местоположения границ публичного сервитута

ВЛ-0,4кВ ТП-5255 Город
(наименование объекта, местоположение границ которого описано (далее - объект))

Раздел 1

Сведения об объекте		
№ п/п	Характеристики объекта	Описание характеристик
1	2	3
1	Местоположение объекта	Пермский край, Пермь город
2	Площадь объекта +/- величина погрешности определения площади (Р+/- Дельта Р)	732 кв.м ± 5.62 кв.м
3	Иные характеристики объекта	Публичный сервитут устанавливается в целях эксплуатации объекта электросетевого хозяйства «ВЛ-0,4кВ ТП-5255 Город» (согласно п.1 ст. 39.37 «Земельного кодекса Российской Федерации» от 25.10.2001 г. №136-ФЗ) Срок установления публичного сервитута - сорок девять лет (согласно п.1 ст. 39.45 ЗК РФ).

Раздел 2

Сведения о местоположении границ объекта					
1. Система координат <u>МСК-59, зона 2</u>					
2. Сведения о характерных точках границ объекта					
Обозначение характерных точек границ	Координаты, м		Метод определения координат характерной точки	Средняя квадратическая погрешность положения характерной точки (M), м	Описание обозначения точки местности (при наличии)
	X	Y			
1	2	3	4	5	6
1	516737.46	2226421.16	Метод спутниковых геодезических измерений (определений)	0.10	-
2	516745.35	2226444.42	Метод спутниковых геодезических измерений (определений)	0.10	-
3	516747.06	2226477.29	Метод спутниковых геодезических измерений (определений)	0.10	-
4	516742.30	2226511.50	Метод спутниковых геодезических измерений (определений)	0.10	-
5	516719.12	2226526.00	Метод спутниковых геодезических измерений (определений)	0.10	-
6	516693.75	2226548.72	Метод спутниковых геодезических измерений (определений)	0.10	-
7	516660.73	2226539.70	Метод спутниковых	0.10	-

			геодезических измерений (определений)		
8	516661.80	2226535.84	Метод спутниковых геодезических измерений (определений)	0.10	-
9	516692.71	2226544.28	Метод спутниковых геодезических измерений (определений)	0.10	-
10	516716.70	2226522.80	Метод спутниковых геодезических измерений (определений)	0.10	-
11	516738.60	2226509.10	Метод спутниковых геодезических измерений (определений)	0.10	-
12	516743.04	2226477.11	Метод спутниковых геодезических измерений (определений)	0.10	-
13	516741.39	2226445.18	Метод спутниковых геодезических измерений (определений)	0.10	-
14	516733.66	2226422.44	Метод спутниковых геодезических измерений (определений)	0.10	-
1	516737.46	2226421.16	Метод спутниковых геодезических измерений (определений)	0.10	-

3. Сведения о характерных точках части (частей) границы объекта

Обозначение характерных точек части границы	Координаты, м		Метод определения координат характерной точки	Средняя квадратическая погрешность положения характерной точки (M _q), м	Описание обозначения точки на местности (при наличии)
	X	Y			
1	2	3	4	5	6
-	-	-	-	-	-