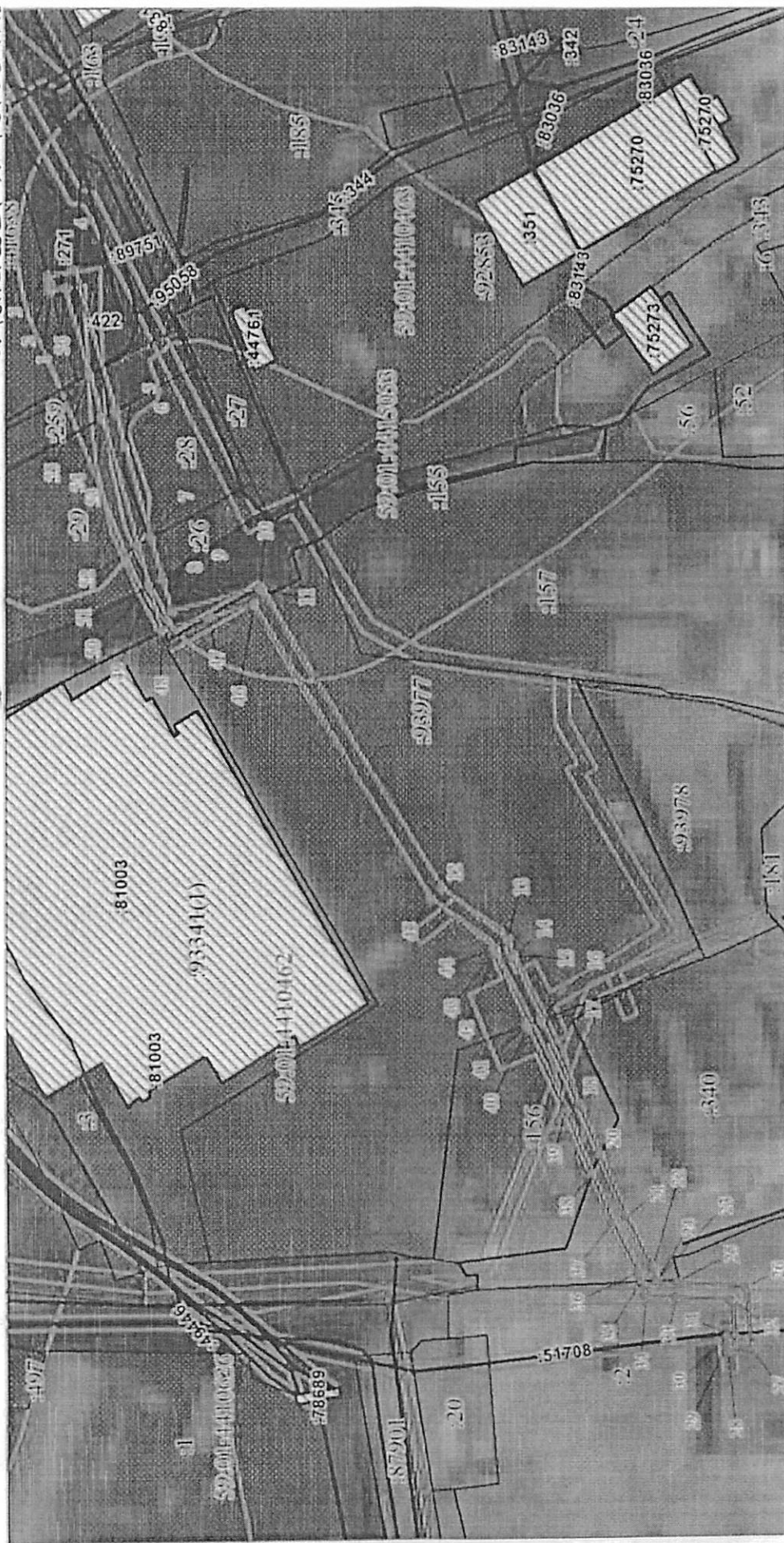


Схема границ публичного сервитута

администрации г. Перл.

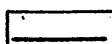
от 18.12.2024 № 21-01-03-11450



Масштаб 1:1500

Департамент земельных отношений  
 администрации города Перла  
 Зауралья в муниципальный район  
 16.12.2024  
 14  
 14  
 14

Используемые условные знаки и обозначения:



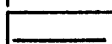
Объект капитального строительства



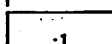
Характерная точка проектной границы публичного сервитута



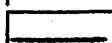
Проектная граница публичного сервитута



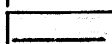
Границы земельных участков по сведениям ЕГРН



Кадастровый номер земельного участка



Граница охранной зоны



Граница кадастрового квартала

59:01:4410462 Обозначение кадастрового квартала

## ГРАФИЧЕСКОЕ ОПИСАНИЕ

местоположения границ населенных пунктов, территориальных зон, особо охраняемых природных территорий, зон с особыми условиями использования территории

### Сооружение: газопровод среднего давления

(наименование объекта, местоположение границ которого описано (далее - объект))

#### Раздел 1

Сведения об объекте		
N п/п	Характеристики объекта	Описание характеристик
1	2	3
1	Местоположение объекта	Пермский край, Пермь г
2	Площадь объекта ± величина погрешности определения площади ( $P \pm \Delta P$ ), м <sup>2</sup>	1523 ± 14
3	Иные характеристики объекта	<p>1. Цель установления публичного сервитута: Размещение объектов электросетевого хозяйства, тепловых сетей, водопроводных сетей, сетей водоотведения, линий и сооружений связи, линейных объектов системы газоснабжения, нефтепроводов и нефтепродуктопроводов, их неотъемлемых технологических частей, если указанные объекты являются объектами федерального, регионального или местного значения, либо необходимы для организации электро-, газо-, тепло-, водоснабжения населения и водоотведения, подключения (технологического присоединения) к сетям инженерно-технического обеспечения, либо переносятся в связи с изъятием земельных участков, на которых они ранее располагались, для государственных или муниципальных нужд (далее также - инженерные сооружения)</p> <p>2. Срок публичного сервитута: Продолжительность: 49 лет</p> <p>3. Описание иной цели: для обслуживания и эксплуатации газопроводов</p>

#### Раздел 2

Сведения о местоположении границ объекта					
1. Система координат МСК-59, зона 2					
2. Сведения о характерных точках границ объекта					
Обозначение характерных точек границ	Координаты, м		Метод определения координат характерной точки	Средняя квадратическая погрешность положения характерной точки (Mi), м	Описание обозначения точки на местности (при наличии)
	X	Y			
1	2	3	4	5	6
1	517121.10	2226200.28	Аналитический метод	0.1	Закрепление отсутствует
2	517121.55	2226202.23	Аналитический метод	0.1	Закрепление отсутствует
3	517122.00	2226204.18	Аналитический метод	0.1	Закрепление отсутствует
4	517114.60	2226205.88	Аналитический метод	0.1	Закрепление отсутствует
5	517104.32	2226168.53	Аналитический метод	0.1	Закрепление отсутствует
6	517101.77	2226159.23	Аналитический метод	0.1	Закрепление

Сведения о местоположении границ объекта					
1. Система координат МСК-59, зона 2					
2. Сведения о характерных точках границ объекта					
Обозначение характерных точек границ	Координаты, м		Метод определения координат характерной точки	Средняя квадратическая погрешность положения характерной точки (M), м	Описание обозначения точки на местности (при наличии)
	X	Y			
					отсутствует
7	517095.14	2226135.14	Аналитический метод	0.1	Закрепление отсутствует
8	517092.21	2226124.48	Аналитический метод	0.1	Закрепление отсутствует
9	517089.87	2226115.98	Аналитический метод	0.1	Закрепление отсутствует
10	517065.16	2226122.27	Аналитический метод	0.1	Закрепление отсутствует
11	517064.46	2226121.08	Аналитический метод	0.1	Закрепление отсутствует
12	517017.75	2226042.14	Аналитический метод	0.1	Закрепление отсутствует
13	517000.21	2226028.70	Аналитический метод	0.1	Закрепление отсутствует
14	516998.65	2226024.20	Аналитический метод	0.1	Закрепление отсутствует
15	516998.78	2226024.10	Аналитический метод	0.1	Закрепление отсутствует
16	516991.64	2226007.52	Аналитический метод	0.1	Закрепление отсутствует
17	516991.42	2226007.01	Аналитический метод	0.1	Закрепление отсутствует
18	516981.87	2225985.45	Аналитический метод	0.1	Закрепление отсутствует
19	516976.24	2225971.75	Аналитический метод	0.1	Закрепление отсутствует
20	516976.24	2225971.74	Аналитический метод	0.1	Закрепление отсутствует
21	516969.44	2225955.22	Аналитический метод	0.1	Закрепление отсутствует
22	516962.78	2225941.21	Аналитический метод	0.1	Закрепление отсутствует
23	516961.75	2225937.51	Аналитический метод	0.1	Закрепление отсутствует
24	516961.73	2225937.45	Аналитический метод	0.1	Закрепление отсутствует
25	516956.11	2225937.22	Аналитический метод	0.1	Закрепление отсутствует
26	516937.35	2225935.62	Аналитический метод	0.1	Закрепление отсутствует
27	516936.31	2225918.31	Аналитический метод	0.1	Закрепление отсутствует
28	516942.71	2225918.07	Аналитический метод	0.1	Закрепление отсутствует
29	516942.78	2225920.07	Аналитический метод	0.1	Закрепление отсутствует
30	516942.85	2225922.07	Аналитический метод	0.1	Закрепление отсутствует
31	516940.55	2225922.15	Аналитический метод	0.1	Закрепление отсутствует

Сведения о местоположении границ объекта					
1. Система координат МСК-59, зона 2					
2. Сведения о характерных точках границ объекта					
Обозначение характерных точек границ	Координаты, м		Метод определения координат характерной точки	Средняя квадратическая погрешность положения характерной точки (M), м	Описание обозначения точки на местности (при наличии)
	X	Y			
32	516941.13	2225931.92	Аналитический метод	0.1	Закрепление отсутствует
33	516956.37	2225933.22	Аналитический метод	0.1	Закрепление отсутствует
34	516964.81	2225933.57	Аналитический метод	0.1	Закрепление отсутствует
35	516965.87	2225937.38	Аналитический метод	0.1	Закрепление отсутствует
36	516966.54	2225939.81	Аналитический метод	0.1	Закрепление отсутствует
37	516973.10	2225953.60	Аналитический метод	0.1	Закрепление отсутствует
38	516978.59	2225966.94	Аналитический метод	0.1	Закрепление отсутствует
39	516985.55	2225983.87	Аналитический метод	0.1	Закрепление отсутствует
40	516995.08	2226005.41	Аналитический метод	0.1	Закрепление отсутствует
41	516995.43	2226006.23	Аналитический метод	0.1	Закрепление отсутствует
42	517003.68	2226025.36	Аналитический метод	0.1	Закрепление отсутствует
43	517003.37	2226025.60	Аналитический метод	0.1	Закрепление отсутствует
44	517003.59	2226026.26	Аналитический метод	0.1	Закрепление отсутствует
45	517020.79	2226039.44	Аналитический метод	0.1	Закрепление отсутствует
46	517067.08	2226117.65	Аналитический метод	0.1	Закрепление отсутствует
47	517079.48	2226114.50	Аналитический метод	0.1	Закрепление отсутствует
48	517092.69	2226111.14	Аналитический метод	0.1	Закрепление отсутствует
49	517095.75	2226122.28	Аналитический метод	0.1	Закрепление отсутствует
50	517095.89	2226122.77	Аналитический метод	0.1	Закрепление отсутствует
51	517095.89	2226122.78	Аналитический метод	0.1	Закрепление отсутствует
52	517098.78	2226133.29	Аналитический метод	0.1	Закрепление отсутствует
53	517107.95	2226166.63	Аналитический метод	0.1	Закрепление отсутствует
54	517108.01	2226166.84	Аналитический метод	0.1	Закрепление отсутствует
55	517111.14	2226178.20	Аналитический метод	0.1	Закрепление отсутствует
56	517117.44	2226201.12	Аналитический метод	0.1	Закрепление отсутствует
1	517121.10	2226200.28	Аналитический метод	0.1	Закрепление



Текстовое описание местоположения границ объекта		
Прохождение границы		Описание прохождения границы
от точки	до точки	
1	2	3
-	-	-