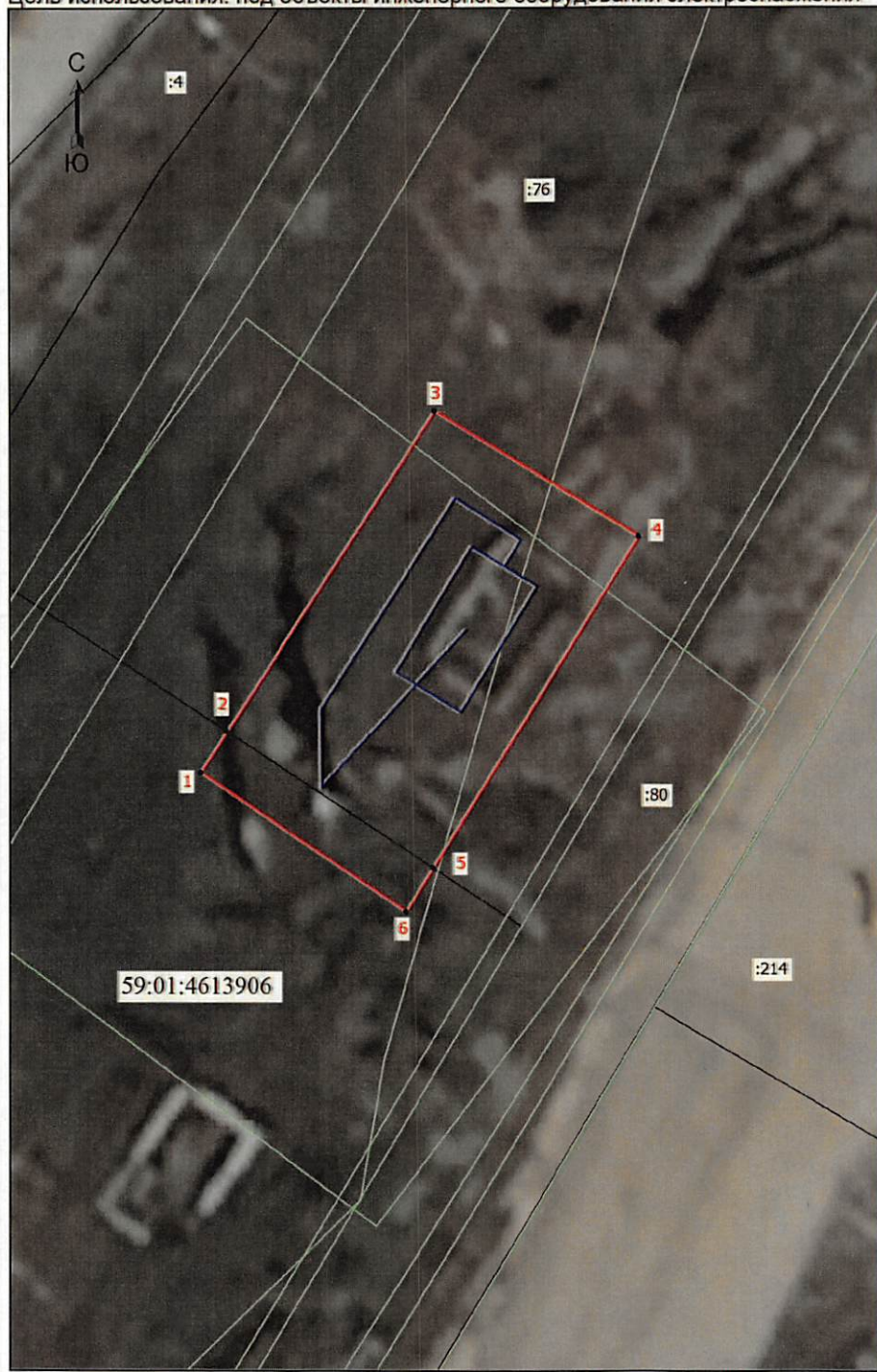


ГОРОДА ПЕРМИ  
07.10.19.2024  
№ 21-01-03-11499

**СХЕМА РАСПОЛОЖЕНИЯ ГРАНИЦ ПУБЛИЧНОГО СЕРВИТУТА**

Объект: «Строительство КТП 6/0,4 кВ с оборудованием учета э/э взамен ТП-7588, ЛЭП 6 кВ, КЛ 0,4 кВ; Реконструкция ЛЭП 0,4 кВ ТП-7588 (переключение ВЛ 0,4 кВ) для электроснабжения объекта торговли по адресу: Пермский край, г. Пермь, ул. 3-я Красавинская (кад. номер зем. участка 59:01:4613906:218)»  
 Местоположение объекта: Пермский край, г. Пермь, ул. 3-я Красавинская  
 Площадь земель или части земельного участка, кв.м.: 109  
 Категория земель: земли населённых пунктов  
 Вид разрешенного использования земельного участка: -  
 Цель использования: под объекты инженерного оборудования электроснабжения



Координаты характерных точек  
(МСК-59, зона 2)

№ п/п	X	Y
1	511759,09	2224956,04
2	511760,40	2224956,89
3	511770,63	2224963,55
4	511766,62	2224970,10
5	511756,06	2224963,50
6	511754,66	2224962,63
1	511759,09	2224956,04

Масштаб 1: 200

- Условные обозначения
- Граница кадастрового квартала
  - Граница земельного участка, согласно сведениям из ЕГРН
  - Граница зоны с особыми условиями использования
  - Граница публичного сервитута
  - Граница сооружения, планируемого к строительству
  - 59:01:4613906 - Номер кадастрового квартала
  - :78 - Кадастровый номер земельного участка
  - 1 - Обозначение новой характерной точки

Департамент земельных отношений  
администрации города Перми  
Занесено в муниципальный реестр земель  
3906:4ПС  
«26» июля 2024  
Андреева Е.А.





## Раздел 2

### Сведения о местоположении границ объекта

1. Система координат МСК-59, зона 2

2. Сведения о характерных точках границ объекта

Обозначение характерных точек границ	Координаты, м		Метод определения координат характерной точки	Средняя квадратическая погрешность положения характерной точки (Мп), м	Описание обозначения точки на местности (при наличии)
	X	Y			
1	2	3	4	5	6
1	511759.09	2224956.04	Метод спутниковых геодезических измерений (определений)	0.10	Закрепление отсутствует
2	511760.40	2224956.89	Метод спутниковых геодезических измерений (определений)	0.10	Закрепление отсутствует
3	511770.63	2224963.55	Метод спутниковых геодезических измерений (определений)	0.10	Закрепление отсутствует
4	511766.62	2224970.10	Метод спутниковых геодезических измерений (определений)	0.10	Закрепление отсутствует
5	511756.06	2224963.50	Метод спутниковых геодезических измерений (определений)	0.10	Закрепление отсутствует
6	511754.66	2224962.63	Метод спутниковых геодезических измерений (определений)	0.10	Закрепление отсутствует
1	511759.09	2224956.04	Метод спутниковых геодезических измерений (определений)	0.10	Закрепление отсутствует

3. Сведения о характерных точках части (частей) границы объекта

Обозначение характерных точек части границы	Координаты, м		Метод определения координат характерной точки	Средняя квадратическая погрешность положения характерной точки (Мп), м	Описание обозначения точки на местности (при наличии)
	X	Y			
1	2	3	4	5	6
-	-	-	-	-	-

## ГРАФИЧЕСКОЕ ОПИСАНИЕ

**местоположения границ населенных пунктов, территориальных зон, особо охраняемых природных территорий, зон с особыми условиями использования территории**

**Публичный сервитут для строительства линейного объекта: подключение (технологическое присоединение) к сетям инженерно-технического обеспечения ПАО "Россети Урал" по объекту: «Строительство КТП 6/0,4 кВ с оборудованием учета э/э взамен ТП-7588, ЛЭП 6 кВ, КЛ 0,4 кВ; Реконструкция ЛЭП 0,4 кВ ТП-7588 (переключение ВЛ 0,4 кВ) для электроснабжения объекта торговли по адресу: Пермский край, г. Пермь, ул. 3-я Красавинская (кад. номер зем. участка 59:01:4613906:218)»**

(наименование объекта, местоположение границ которого описано (далее - объект))

### Раздел 1

#### Сведения об объекте

№ п/п	Характеристики объекта	Описание характеристик
1	2	3
1.	Местоположение объекта	Пермский край, город Пермь
2.	Площадь объекта +/- величина погрешности определения площади (P +/- Дельта P)	109 +/- 3 м <sup>2</sup>
3.	Иные характеристики объекта	-