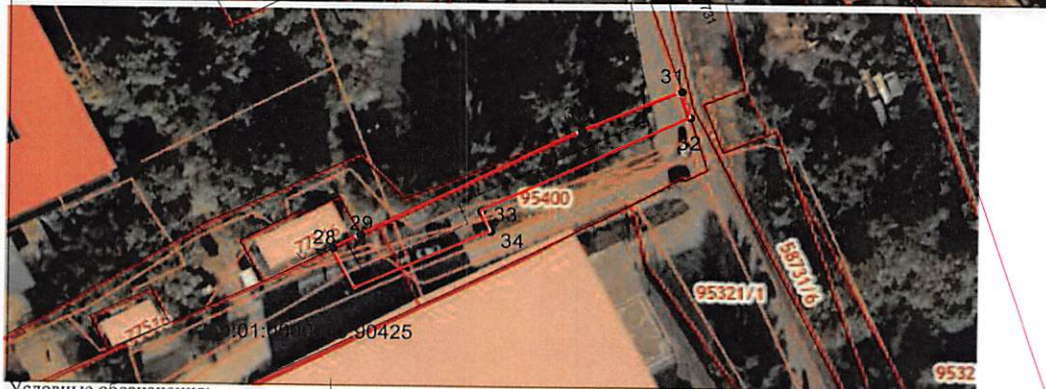
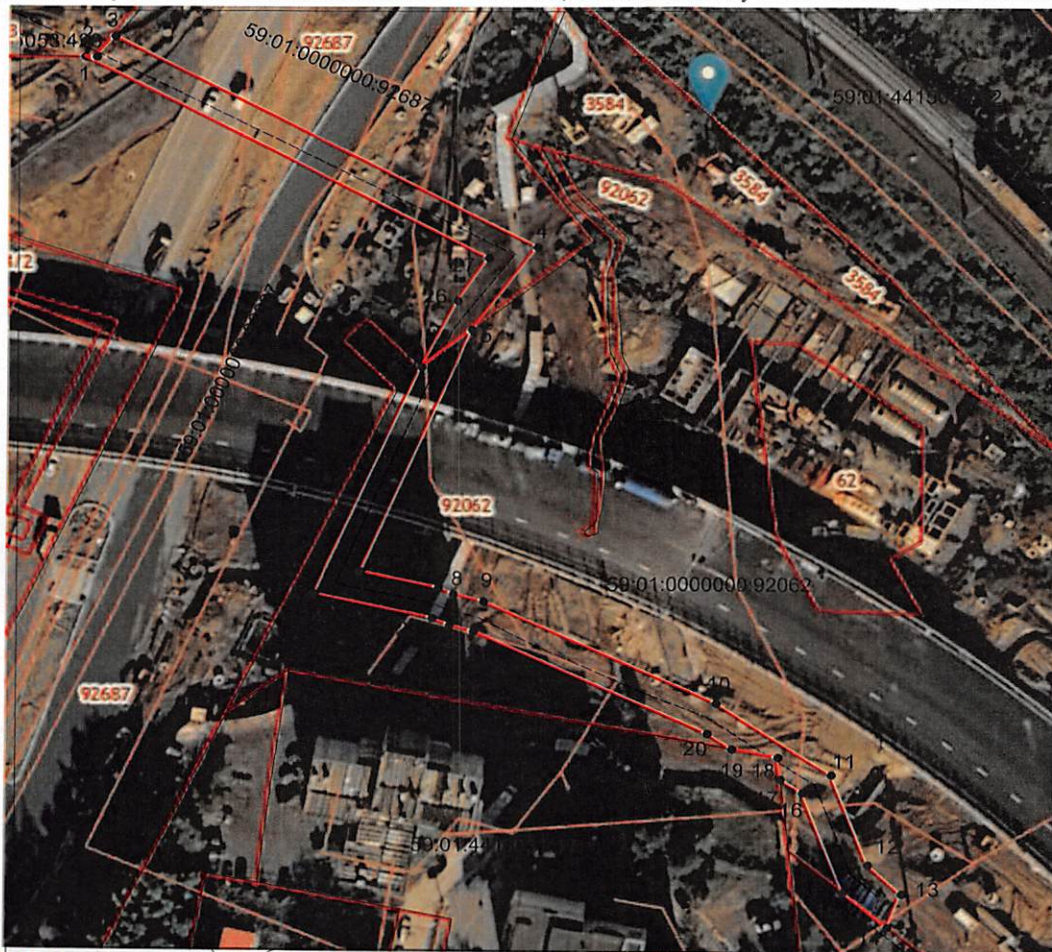


Схема расположения границ публичного сервитута

Объект: Реконструкция (вынос) участка КВЛ 6 кВ Тоннель РП-27 и участка ВЛ 0,4 кВ Барамзиной ТП-5143 в связи со строительством автомобильной дороги по адресу: Пермский край, г. Пермь, переход ул. Строителей от ул. Куфонина до ул. Стахановская в т.ч. переход от Строителей-площадь Гайдара

Местоположение: Пермский край, г.Пермь, Дзержинский район

Площадь земель или части земельного участка, кв.м. : 2155 (в т.ч. часть земельного участка с КН 59:01:0000000:92687 - 626 кв.м., часть земельного участка с КН 59:01:0000000:92062 - 1026 кв.м., часть земельного участка с КН 59:01:0000000:90425 - 503 кв.м.)



№№	X	Y
1	516949.60	2228990.89
2	516949.55	2228992.89
3	516953.59	2228996.25
4	516912.85	2229072.83
5	516896.76	2229061.10
6	516849.61	2229041.25
7	516846.56	2229055.19
8	516845.36	2229057.91
9	516843.96	2229063.49
10	516824.24	2229105.62
11	516810.41	2229126.62
12	516792.99	2229133.31
13	516787.40	2229139.47
14	516780.96	2229136.95
15	516787.62	2229128.82
16	516806.91	2229121.41
17	516809.54	2229117.42
18	516813.82	2229116.92
19	516815.39	2229108.52
20	516818.32	2229104.08
21	516838.16	2229061.70
22	516839.28	2229057.26
23	516840.65	2229054.12
24	516845.31	2229032.85
25	516889.53	2229051.92
26	516902.40	2229058.42
27	516910.69	2229064.03
1	516949.60	2228990.89
-	-	-
28	516229.27	2229281.17
29	516231.85	2229286.12
30	516252.44	2229325.90
31	516260.03	2229343.94
32	516254.99	2229345.49
33	516236.73	2229307.98
34	516232.79	2229309.65
35	516221.52	2229285.20
28	516229.27	2229281.17

Условные обозначения:

- граница публичного сервитута
- граница земельного участка, сведения которого внесены в ЕГРН
- проектное местоположение инженерного сооружения
- 59:01:4410023 обозначение кадастрового квартала
- 59:01:4410023:1 обозначение кадастрового номера земельного участка

Масштаб 1:600

Система координат МСК-59, зона 2
Метод определения координат: Метод спутниковых геодезических измерений (определений)
средняя квадратическая погрешность положения характерных точек (Mт)- 0.10 м

Департамент земельных отношений
администрации города Перми
внесено в муниципальный реестр земель
5031:76/П
22 декабря 2024
Топч Топчакова Ю.Р.
Степанов на трех листах

ОПИСАНИЕ МЕСТОПОЛОЖЕНИЯ ГРАНИЦ

**Реконструкция (вынос) участка КВЛ 6 кВ Тоннель РП-27 и участка ВЛ 0,4 кВ Барамзиной ТП-5143 в связи со строительством автомобильной дороги по адресу: Пермский край, г. Пермь, переход ул. Строителей от ул. Куфонина до ул. Стахановская, в т.ч. переход ул. Строителей-площадь Гайдара
(наименование объекта, местоположение границ которого описано (далее - объект))**

Раздел 1

Сведения об объекте		
№ п/п	Характеристики объекта	Описание характеристик
1	2	3
1	Местоположение объекта	Пермский край, Пермь город, Дзержинский район
2	Площадь объекта +/- величина погрешности определения площади (Р+/- Дельта Р)	2155 кв.м ± 16.26 кв.м
3	Иные характеристики объекта	<p>1.Цель: Размещение объектов электросетевого хозяйства, тепловых сетей, водопроводных сетей, сетей водоотведения, линий и сооружений связи, линейных объектов системы газоснабжения, нефтепроводов и нефтепродуктопроводов, их неотъемлемых технологических частей, если указанные объекты являются объектами федерального, регионального или местного значения, либо необходимы для организации электро-, газо-, тепло-, водоснабжения населения и водоотведения, подключения (технологического присоединения) к сетям инженерно-технического обеспечения, либо переносятся в связи с изъятием земельных участков, на которых они ранее располагались, для государственных или муниципальных нужд (далее также - инженерные сооружения)</p> <p>2. Срок публичного сервитута: Продолжительность: 48 лет 11 месяцев</p>

Раздел 2

Сведения о местоположении границ объекта					
1. Система координат <u>МСК-59, зона 2</u>					
2. Сведения о характерных точках границ объекта					
Обозначение характерных точек границ	Координаты, м		Метод определения координат характерной точки	Средняя квадратическая погрешность положения характерной точки (M), м	Описание обозначения точки на местности (при наличии)
	X	Y			
1	2	3	4	5	6
Зона 1(1)	-	-	-	-	-
1	516949.60	2228990.89	Метод спутниковых геодезических измерений (определений)	0.10	Нет закрепления
2	516949.55	2228992.89	Метод спутниковых геодезических измерений (определений)	0.10	Нет закрепления
3	516953.59	2228996.25	Метод спутниковых геодезических измерений	0.10	Нет закрепления

			(определений)		
4	516912.85	2229072.83	Метод спутниковых геодезических измерений (определений)	0.10	Нет закрепления
5	516896.76	2229061.10	Метод спутниковых геодезических измерений (определений)	0.10	Нет закрепления
6	516849.61	2229041.25	Метод спутниковых геодезических измерений (определений)	0.10	Нет закрепления
7	516846.56	2229055.19	Метод спутниковых геодезических измерений (определений)	0.10	Нет закрепления
8	516845.36	2229057.91	Метод спутниковых геодезических измерений (определений)	0.10	Нет закрепления
9	516843.96	2229063.49	Метод спутниковых геодезических измерений (определений)	0.10	Нет закрепления
10	516824.24	2229105.62	Метод спутниковых геодезических измерений (определений)	0.10	Нет закрепления
11	516810.41	2229126.62	Метод спутниковых геодезических измерений (определений)	0.10	Нет закрепления
12	516792.99	2229133.31	Метод спутниковых геодезических измерений (определений)	0.10	Нет закрепления
13	516787.40	2229139.47	Метод спутниковых геодезических измерений (определений)	0.10	Нет закрепления
14	516780.96	2229136.95	Метод спутниковых геодезических измерений (определений)	0.10	Нет закрепления
15	516787.62	2229128.82	Метод спутниковых геодезических измерений (определений)	0.10	Нет закрепления
16	516806.91	2229121.41	Метод спутниковых геодезических измерений (определений)	0.10	Нет закрепления
17	516809.54	2229117.42	Метод спутниковых геодезических измерений (определений)	0.10	Нет закрепления
18	516813.82	2229116.92	Метод спутниковых геодезических измерений (определений)	0.10	Нет закрепления
19	516815.39	2229108.52	Метод спутниковых геодезических измерений (определений)	0.10	Нет закрепления
20	516818.32	2229104.08	Метод спутниковых геодезических измерений (определений)	0.10	Нет закрепления

21	516838.16	2229061.70	Метод спутниковых геодезических измерений (определений)	0.10	Нет закрепления
22	516839.28	2229057.26	Метод спутниковых геодезических измерений (определений)	0.10	Нет закрепления
23	516840.65	2229054.12	Метод спутниковых геодезических измерений (определений)	0.10	Нет закрепления
24	516845.31	2229032.85	Метод спутниковых геодезических измерений (определений)	0.10	Нет закрепления
25	516889.53	2229051.92	Метод спутниковых геодезических измерений (определений)	0.10	Нет закрепления
26	516902.40	2229058.42	Метод спутниковых геодезических измерений (определений)	0.10	Нет закрепления
27	516910.69	2229064.03	Метод спутниковых геодезических измерений (определений)	0.10	Нет закрепления
1	516949.60	2228990.89	Метод спутниковых геодезических измерений (определений)	0.10	Нет закрепления
Зона1(2)	-	-	-	-	-
28	516229.27	2229281.17	Метод спутниковых геодезических измерений (определений)	0.10	Нет закрепления
29	516231.85	2229286.12	Метод спутниковых геодезических измерений (определений)	0.10	Нет закрепления
30	516252.44	2229325.90	Метод спутниковых геодезических измерений (определений)	0.10	Нет закрепления
31	516260.03	2229343.94	Метод спутниковых геодезических измерений (определений)	0.10	Нет закрепления
32	516254.99	2229345.49	Метод спутниковых геодезических измерений (определений)	0.10	Нет закрепления
33	516236.73	2229307.98	Метод спутниковых геодезических измерений (определений)	0.10	Нет закрепления
34	516232.79	2229309.65	Метод спутниковых геодезических измерений (определений)	0.10	Нет закрепления
35	516221.52	2229285.20	Метод спутниковых геодезических измерений (определений)	0.10	Нет закрепления
28	516229.27	2229281.17	Метод спутниковых геодезических измерений (определений)	0.10	Нет закрепления

3. Сведения о характерных точках части (частей) границы объекта

Обозначение характерных точек части границы	Координаты, м		Метод определения координат характерной точки	Средняя квадратическая погрешность положения характерной точки (M_d), м	Описание обозначения точки на местности (при наличии)
	X	Y			
1	2	3	4	5	6
-	-	-	-	-	-