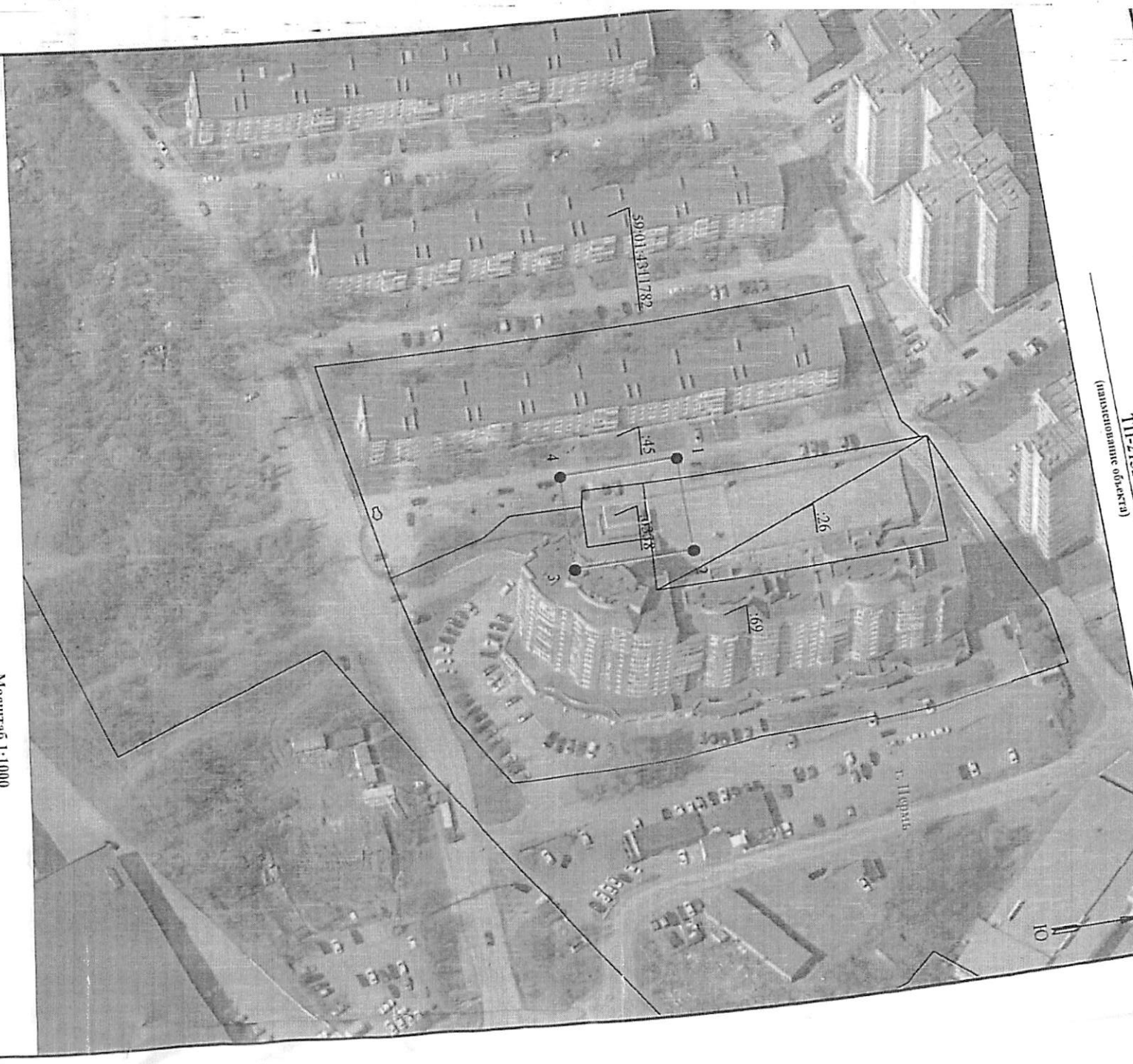


Гос. кадастр  
Начальника Департамента  
Земельных отношений

Схема расположения Границ публичного сервитута  
для эксплуатации объекта электросетевого хозяйства

ПП-2152  
(наименование объекта)

Администрация г. Перми  
от 23.12.2024  
№ 21-01-03-11591



Масштаб 1:1000

Используемые условные знаки и обозначения:

- граница публичного сервитута, находящегося в з/п (в границах сервитута)
- граница кадастрового участка
- кадастровый номер земельного участка
- номер кадастрового участка

- граница участка, являющегося объектом сервитута
- граница муниципально-образованного, исключительного объекта
- наименование муниципально-образованного, исключительного объекта
- стр. номер, лист сервитута

Исполнитель: *А.А. Сидорова*  
Дата: 23.12.2024  
№ 88:102112  
20 декабря 2024  
*А.А. Сидорова*

**ГРАФИЧЕСКОЕ ОПИСАНИЕ**  
местоположения границ публичного сервитута

**ТП-2152**

(наименование объекта, местоположение границ которого описано (далее - объект))

**Раздел 1**

Сведения об объекте		
№ п/п	Характеристики объекта	Описание характеристик
1	2	3
1	Местоположение объекта	Пермский край, Пермь город
2	Площадь объекта +/- величина погрешности определения площади (P+/- Дельта P)	827 кв.м ± 5.79 кв.м
3	Иные характеристики объекта	Публичный сервитут устанавливается в целях эксплуатации объекта электросетевого хозяйства «ТП-2152» согласно п.1 ст. 39.37 «Земельного кодекса Российской Федерации» от 25.10.2001 г. №136-ФЗ) Срок установления публичного сервитута - сорок девять лет (согласно п.1 ст. 39.45 ЗК РФ).

**Раздел 2**

Сведения о местоположении границ объекта					
1. Система координат <u>МСК-59, зона 2</u>					
2. Сведения о характерных точках границ объекта					
Обозначение характерных точек границ	Координаты, м		Метод определения координат характерной точки	Средняя квадратическая погрешность положения характерной точки (M <sub>t</sub> ), м	Описание обозначения точки на местности (при наличии)
	X	Y			
1	2	3	4	5	6
1	518170.83	2235456.72	Метод спутниковых геодезических измерений (определений)	0.10	-
2	518172.59	2235482.76	Метод спутниковых геодезических измерений (определений)	0.10	-
3	518140.99	2235484.92	Метод спутниковых геодезических измерений (определений)	0.10	-
4	518139.22	2235458.85	Метод спутниковых геодезических измерений (определений)	0.10	-
1	518170.83	2235456.72	Метод спутниковых геодезических измерений (определений)	0.10	-
3. Сведения о характерных точках части (частей) границы объекта					
Обозначение характерных точек части	Координаты, м		Метод определения координат	Средняя квадратическая погрешность	Описание обозначения точки на
	X	Y			

границы			характерной точки	положения характерной точки (M <sub>i</sub> ), м	местности (при наличии)
1	2	3	4	5	6
-	-	-	-	-	-