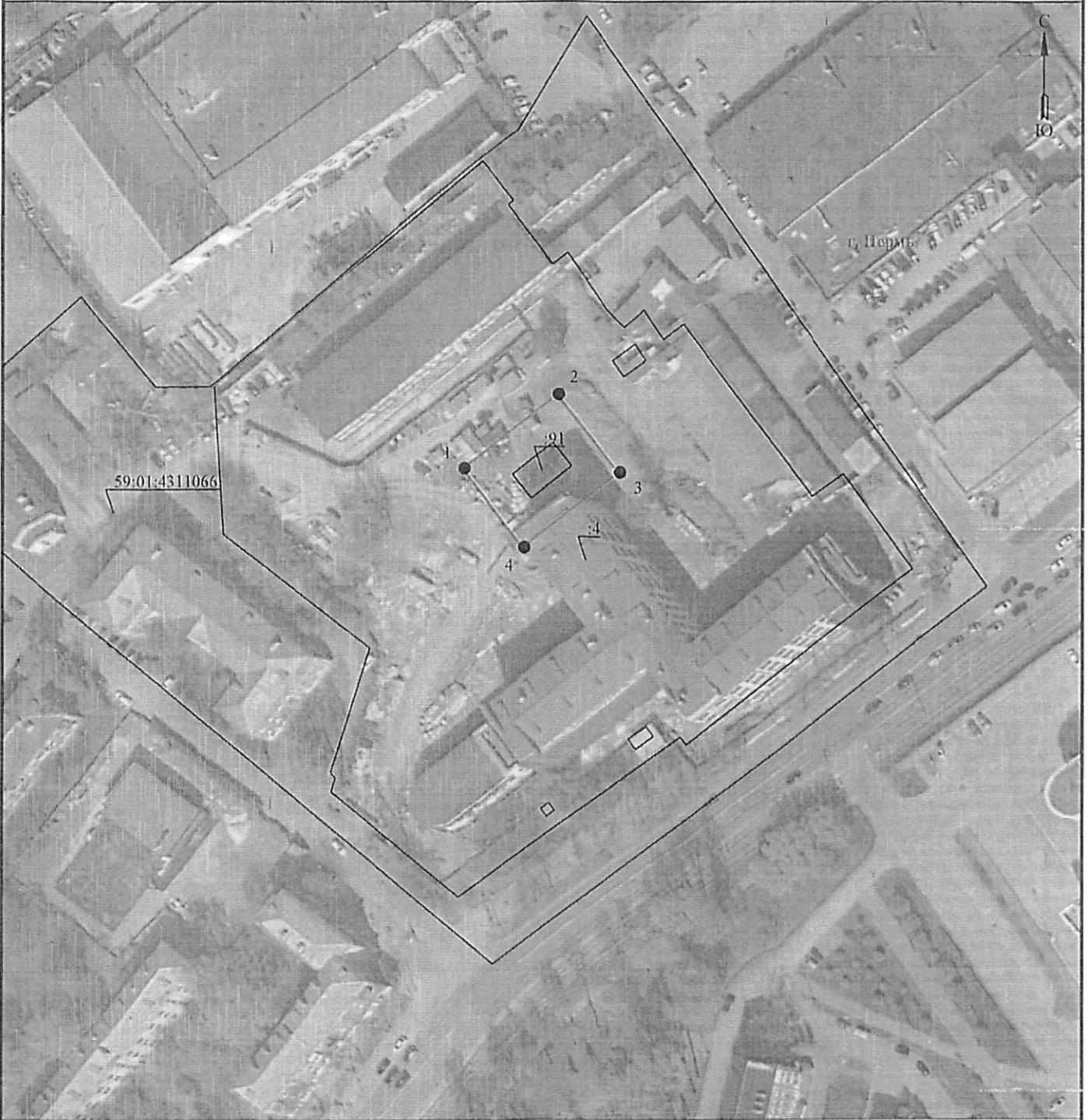


Распоряжением
 Начальника департамент
 земельных отношени
 администрации г. Перм
 от 23.12.2024
 № 21-01-03-11682

Схема расположения границ публичного сервитута
 для эксплуатации объекта электросетевого хозяйства

Электросетевой комплекс Подстанция
 35/6 кВ «Грачева» (ТП-2150)
 (наименование объекта)



Масштаб 1:1000

Используемые условные знаки и обозначения:

- | | | | |
|--|--|--|---|
| | - границы земельных участков, попадающих в зону публичного сервитута | | - граница устанавливаемого публичного сервитута |
| | - граница кадастрового квартала | | - граница муниципального образования, населенного пункта |
| | - кадастровый номер земельного участка | | - наименование муниципального образования, населенного пункта |
| | - номер кадастрового квартала | | |

Департамент земельных и имущественных отношений
 администрации города Перми
 занесено в муниципальный реестр земель
 1066:24ПС
 20 декабря 2024
 Схема на фоне снимка
 Тош Тошакбаев Ю.Р.

ГРАФИЧЕСКОЕ ОПИСАНИЕ
местоположения границ публичного сервитута

1 Электросетевой комплекс Подстанция 35/6 кВ «Грачева» (ТП-2150)
(наименование объекта, местоположение границ которого описано (далее - объект))

Раздел 1

Сведения об объекте		
№ п/п	Характеристики объекта	Описание характеристик
1	2	3
1	Местоположение объекта	Пермский край, Пермь город
2	Площадь объекта +/- величина погрешности определения площади (Р+/- Дельта Р)	799 кв.м ± 5.65 кв.м
3	Иные характеристики объекта	Публичный сервитут устанавливается в целях эксплуатации объекта электросетевого хозяйства «Электросетевой комплекс Подстанция 35/6 кВ «Грачева» (ТП-2150)» согласно п.1 ст. 39.37 «Земельного кодекса Российской Федерации» от 25.10.2001 г. №136-ФЗ) Срок установления публичного сервитута - сорок девять лет (согласно п.1 ст. 39.45 ЗК РФ).

Раздел 2

Сведения о местоположении границ объекта					
1. Система координат <u>МСК-59, зона 2</u>					
2. Сведения о характерных точках границ объекта					
Обозначение характерных точек границ	Координаты, м		Метод определения координат характерной точки	Средняя квадратическая погрешность положения характерной точки (M), м	Описание обозначения точки местности (при наличии)
	X	Y			
1	2	3	4	5	6
1	519691.23	2234790.39	Метод спутниковых геодезических измерений (определений)	0.10	-
2	519710.25	2234814.83	Метод спутниковых геодезических измерений (определений)	0.10	-
3	519690.17	2234830.77	Метод спутниковых геодезических измерений (определений)	0.10	-
4	519670.92	2234806.01	Метод спутниковых геодезических измерений (определений)	0.10	-
1	519691.23	2234790.39	Метод спутниковых геодезических измерений (определений)	0.10	-
3. Сведения о характерных точках части (частей) границы объекта					
Обозначение характерных	Координаты, м		Метод определения координат	Средняя квадратическая	Описание обозначения
	X	Y			

точек части границы			характерной точки	погрешность положения характерной точки (M), м	точки на местности (при наличии)
1	2	3	4	5	6
-	-	-	-	-	-