

Схема расположения границ публичного сервитута

Объект: Газопровод низкого давления до границ земельного участка по адресу: Российская Федерация, Пермский край, г. Пермь, Мотовилихинский р-н, ул. Уральская, 81

Местоположение: Российская Федерация, Пермский край, г. Пермь, Мотовилихинский р-н, ул. Уральская;

Площадь земель или части земельного участка: 154м² (в т.ч. земли общего пользования = 106,68 кв.м ; 59:01:4311070:11 = 32,06 кв.м; 59:01:4311070:15 = 15,75 кв.м)

Категория земель: земли населенных пунктов;

Вид разрешенного использования: -

Цель установления публичного сервитута: Строительство

от 25.12.2024
№ 21-01-03-11756

Каталог координат, м

Система координат: МСК-59, зона 2

Метод определения координат - Геодезический

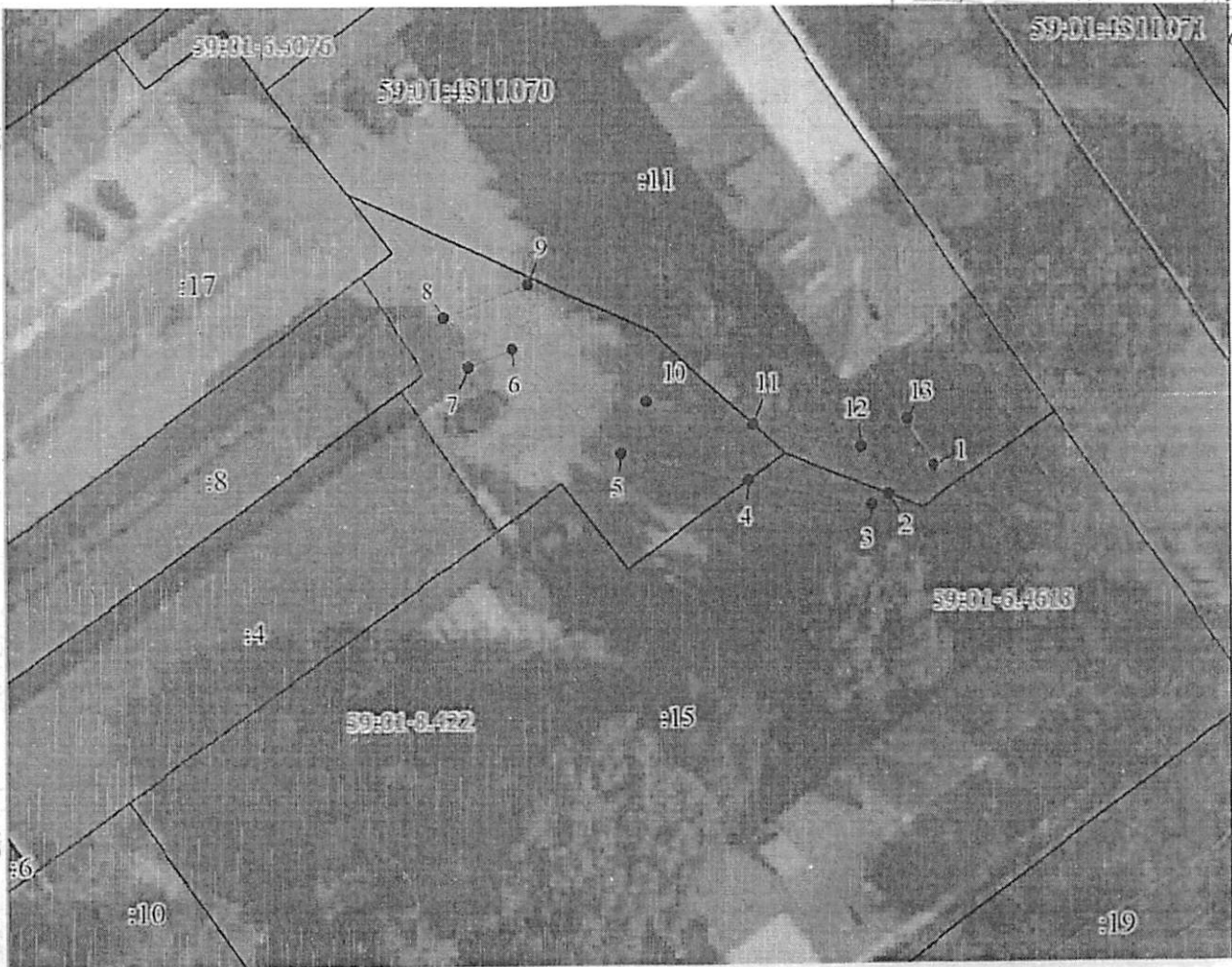
№ точки границы	X	Y	Средняя квадратическая погрешность положения характерной точки (Мт), м
1	519699.29	2235169.75	0.10
2	519697.28	2235166.38	0.10
3	519696.55	2235165.17	0.10
4	519698.40	2235156.09	0.10
5	519700.31	2235146.72	0.10
6	519707.89	2235138.85	0.10
7	519706.62	2235135.61	0.10
8	519710.24	2235133.85	0.10
9	519712.54	2235139.98	0.10
10	519704.04	2235148.61	0.10
11	519702.40	2235156.40	0.10
12	519700.72	2235164.40	0.10
13	519702.68	2235167.77	0.10
1	519699.29	2235169.75	0.10

Граница 4-11 – земли общего пользования;

Граница 1-2, 11-1 – земельный участок с кадастровым номером 59:01:4311070:11;

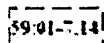
Граница 2-4 – земельный участок с кадастровым номером 59:01:4311070:15.

Департамент земельных отношений
администрации города Перми
Занесено в муниципальный реестр земель
10.10.18 № 24
12 20 24 г.



Давыдов

Условные обозначения:



Зоны с особыми условиями использования территории, сведения о которых внесены в ЕГРН



Границы и номер объектов капитального строительства, сведения о которых внесены в ЕГРН



Обозначение характерной точки проектной границы публичного сервитута



Границы и номер земельных участков, сведения о которых внесены в ЕГРН

59.01 4011806

Граница кадастрового квартала

Номер кадастрового квартала



Проектные границы публичного сервитута

Заявитель:

А.К. Порубов

(подпись, расшифровка подписи)

МП (для юридических лиц и индивидуальных предпринимателей)