

Схема расположения границ публичного сервитута

Объект: Газопровод низкого давления до границ земельного участка по адресу: Пермский край, г.Пермь, восточнее ж.р. Висим, кад. 59:01:4219248:1888

Местоположение: Пермский край, г.Пермь, коллективный сад №4;

Площадь земель или части земельного участка: 1118м² (в т.ч. 59:01:0000000:93606= 433,21 кв.м., 59:01:4219182:150= 10,81 кв.м., земли общего пользования = 673,83 кв.м.)

Категория земель: земли населенных пунктов;

Вид разрешенного использования: -

Цель установления публичного сервитута: Строительство

от 24.12.2024
№ 21-01-03-11858

Каталог координат, м

Система координат: МСК-59, зона 2

Метод определения координат - Геодезический

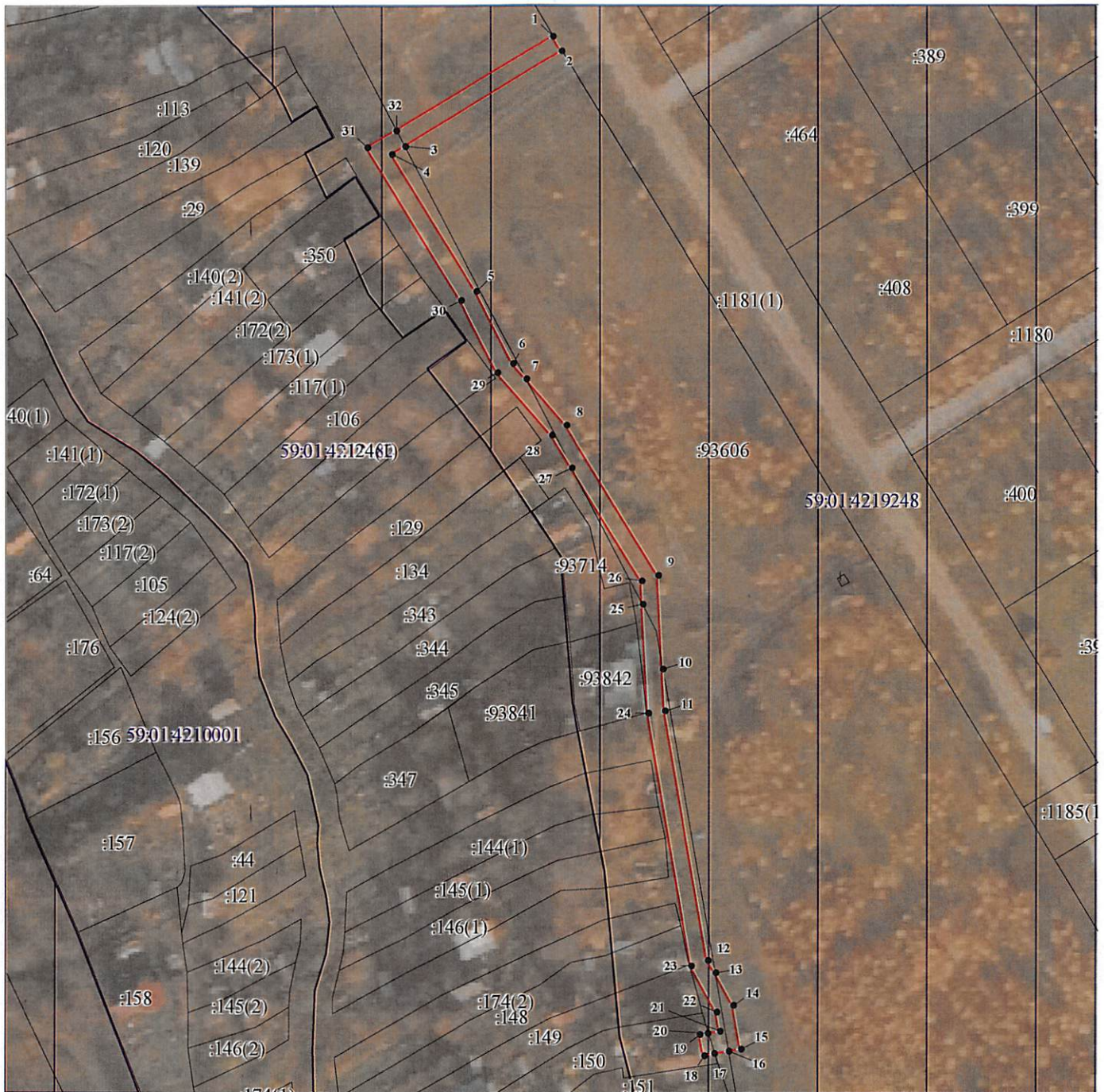
№ точки границы	X	Y	Средняя квадратическая погрешность положения характерной точки (Мт), м
1	518616.18	2238093.79	0.10
2	518612.73	2238095.90	0.10
3	518591.07	2238059.78	0.10
4	518589.35	2238056.92	0.10
5	518557.88	2238076.03	0.10
6	518541.33	2238084.42	0.10
7	518537.93	2238087.42	0.10
8	518527.50	2238096.60	0.10
9	518493.25	2238117.78	0.10
10	518471.82	2238118.79	0.10
11	518462.59	2238119.23	0.10
12	518405.66	2238129.09	0.10
13	518402.76	2238130.72	0.10
14	518395.40	2238134.96	0.10
15	518385.53	2238136.52	0.10
16	518385.05	2238133.76	0.10
17	518384.40	2238130.55	0.10
18	518383.95	2238128.30	0.10
19	518388.74	2238127.09	0.10
20	518389.15	2238129.09	0.10
21	518389.70	2238131.74	0.10
22	518394.03	2238131.05	0.10
23	518404.36	2238125.23	0.10
24	518462.03	2238115.27	0.10
25	518486.67	2238114.08	0.10
26	518491.97	2238113.82	0.10
27	518517.83	2238097.87	0.10
28	518525.25	2238093.29	0.10
29	518539.30	2238080.97	0.10
30	518555.87	2238072.57	0.10
31	518590.94	2238051.27	0.10
32	518594.63	2238057.94	0.10
1	518616.18	2238093.79	0.10

Граница 3-7, 10-13, 16-17, 20-25, 27-32 – земли общего пользования;

Граница 1-2 – земельный участок с кадастровым номером 59:01:4219248:1181;

Граница 2-3, 7-10, 13-16, 25-27, 32-1 – земельный участок с кадастровым номером 59:01:0000000:93606;

Граница 17-20 – земельный участок с кадастровым номером 59:01:4219182:150.



Масштаб 1:1200

Условные обозначения:

- 59:01-7.14 Зоны с особыми условиями использования территории, сведения о которых внесены в ЕГРН
- 123 Границы и номер объектов капитального строительства, сведения о которых внесены в ЕГРН
- #1 Обозначение характерной точки проектной границы публичного сервитута
- 1 Границы и номер земельных участков, сведения о которых внесены в ЕГРН
- Граница кадастрового квартала
- 59:01:40:11806 Номер кадастрового квартала
- 3VI Проектные границы публичного сервитута

Департамент земельных и имущественных отношений
 администрации города Перми
 Занесено в муниципальный реестр земель
 9045.94 ПС
 06 декабря 2014 г.
 Андриусова Е.А.

Заявитель:

Порубов

А.К. Порубов

(подпись, расшифровка подписи)

МП (для юридических лиц и индивидуальных предпринимателей)