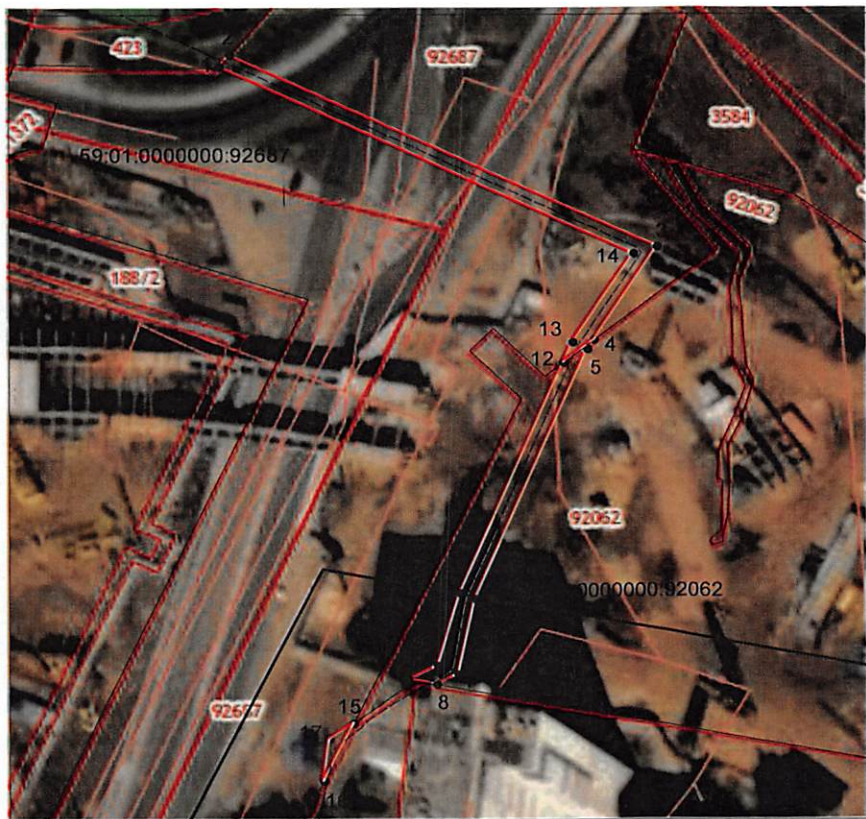


Схема расположения границ публичного сервитута

Объект: Строительство БКТП 6/0,4 кВ с оборудованием учета э/э КЛ 6 кВ, КЛ 0,4 кВ; Реконструкция РУ 6 кВ ТП-5176 (установка адаптера) для электроснабжения очистных сооружений поверхностного стока, транспортной безопасности, наружного освещения, световоронных объектов по адресу: Пермский край, г. Пермь, Дзержинский район, ул. 2-я Шоссейная, (рядом дом 1) (кад. номер зем. участка 59:01:4415053:421)

Местоположение: Пермский край, г.Пермь, Дзержинский район

Площадь земель или части земельного участка, кв.м. : 1432 (в т.ч. часть земельного участка с КН 59:01:0000000:92687 - 476 кв.м., часть земельного участка с КН 59:01:0000000:92062 - 219 кв.м., часть земельного участка с КН 59:01:0000000:1199 - 37 кв.м., часть земельного участка с КН 59:01:0000000:90738 - 700 кв.м.)



№№	X	Y
1	516949.86	2228993.17
2	516952.10	2228995.02
3	516914.71	2229072.26
4	516896.61	2229060.89
5	516894.81	2229059.65
6	516846.34	2229039.21
7	516831.67	2229036.26
8	516829.72	2229032.31
9	516830.56	2229027.20
10	516833.32	2229032.49
11	516847.44	2229036.53
12	516892.21	2229055.31
13	516896.09	2229056.94
14	516913.39	2229068.02
1	516949.86	2228993.17
-	-	-
15	516822.19	2229017.30
16	516811.01	2229011.90
17	516819.10	2229012.85
15	516822.19	2229017.30
-	+	-
18	516739.88	2228969.40
19	516736.88	2228975.88
20	516734.25	2228974.51
21	516735.75	2228970.88
22	516711.96	2228959.33
23	516717.71	2228949.42
24	516716.30	2228948.74
25	516567.30	2228876.91
26	516567.76	2228875.34
27	516557.69	2228872.36
28	516524.87	2228856.85
29	516533.10	2228838.50
30	516521.49	2228832.95
31	516475.29	2228810.91
32	516475.57	2228810.40
33	516477.06	2228811.10
34	516497.81	2228820.88
35	516521.83	2228832.21
36	516531.79	2228836.90
37	516534.89	2228838.36
38	516535.63	2228836.80
39	516536.84	2228837.48
40	516528.87	2228855.30
41	516569.78	2228874.79
42	516721.86	2228948.02
43	516716.20	2228957.99
18	516739.88	2228969.40

Департамент земельных отношений
администрации города Перми
Занесено в муниципальный реестр земель
"25" 5031-79 ПС
"12" 2024 г.
Работова Е.Н.

Условные обозначения:

- граница публичного сервитута
- граница земельного участка, сведения которого внесены в ЕГРН
- проектное местоположение инженерного сооружения
- 59:01:4410023 обозначение кадастрового квартала
- 59:01:4410023:1 обозначение кадастрового номера земельного участка

Масштаб 1:1200

Система координат МСК-59, зона 2

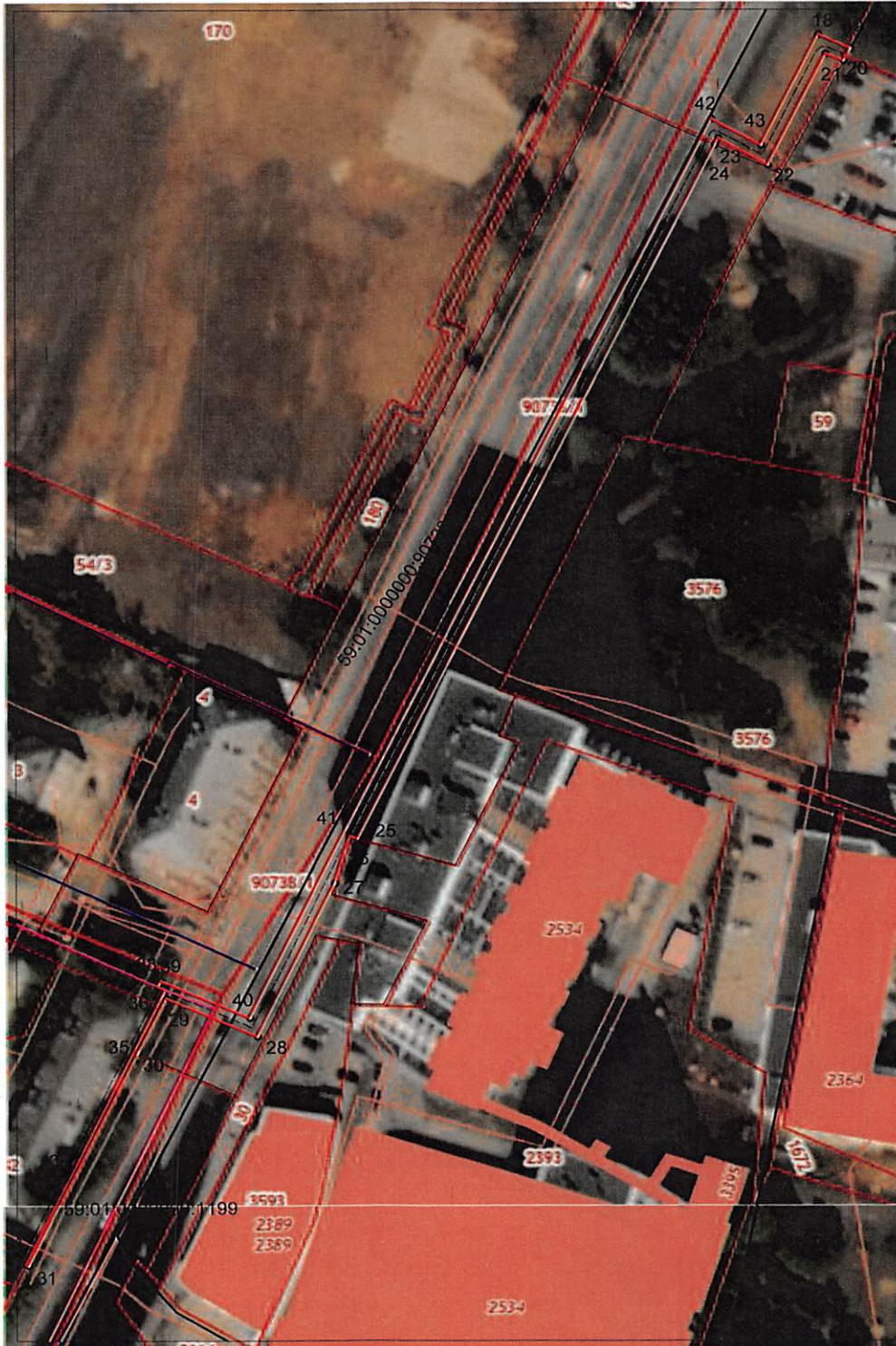
Метод определения координат: Метод спутниковых геодезических измерений (определений)
средняя квадратическая погрешность положения характерных точек (Мп)- 0.10 м

Схема расположения границ публичного сервитута

Объект: Строительство БКТП 6/0,4 кВ с оборудованием учета э/э КЛ 6 кВ, КЛ 0,4 кВ; Реконструкция РУ 6 кВ ТП-5176 (установка адаптера) для электроснабжения очистных сооружений поверхностного стока, транспортной безопасности, наружного освещения, светофорных объектов по адресу: Пермский край, г. Пермь, Дзержинский район, ул. 2-я Шоссейная, (рядом дом 1) (кад. номер зем. участка 59:01:4415053:421)

Местоположение: Пермский край, г. Пермь, Дзержинский район

Площадь земель или части земельного участка, кв.м. : 1432 (в т.ч. часть земельного участка с КН 59:01:0000000:92687 - 476 кв.м., часть земельного участка с КН 59:01:0000000:92062 - 219 кв.м., часть земельного участка с КН 59:01:0000000:1199 - 37 кв.м., часть земельного участка с КН 59:01:0000000:90738 - 700 кв.м.)



Масштаб 1:1200

Условные обозначения:

- граница публичного сервитута
- граница земельного участка, сведения которого внесены в ЕГРН
- проектное местоположение инженерного сооружения
- 59:01:4410023 обозначение кадастрового квартала
- 59:01:4410023:1 обозначение кадастрового номера земельного участка

Система координат МСК-59, зона 2

Метод определения координат: Метод спутниковых геодезических измерений (определений)

средняя квадратическая погрешность положения характерных точек (Мп)- 0.10 м

ОПИСАНИЕ МЕСТОПОЛОЖЕНИЯ ГРАНИЦ

Строительство БКТП 6/0,4 кВ с оборудованием учета э/э КЛ 6 кВ, КЛ 0,4 кВ; Реконструкция РУ 6 кВ ТП-5176 (установка адаптера) для электроснабжения очистных сооружений поверхностного стока, транспортной безопасности, наружного освещения, светофорных объектов по адресу: Пермский край, г. Пермь, Дзержинский район, ул. 2-я Шоссейная, (рядом дом 1) (кад. номер зем. участка 59:01:4415053:421)
(наименование объекта, местоположение границ которого описано (далее - объект))

Раздел 1

Сведения об объекте		
№ п/п	Характеристики объекта	Описание характеристик
1	2	3
1	Местоположение объекта	Пермский край, Пермь город, Дзержинский район
2	Площадь объекта +/- величина погрешности определения площади (Р+/- Дельта Р)	1432 кв.м ± 13.24 кв.м
3	Иные характеристики объекта	<p>1. Цель: Размещение объектов электросетевого хозяйства, тепловых сетей, водопроводных сетей, сетей водоотведения, линий и сооружений связи, линейных объектов системы газоснабжения, нефтепроводов и нефтепродуктопроводов, их неотъемлемых технологических частей, если указанные объекты являются объектами федерального, регионального или местного значения, либо необходимы для организации электро-, газо-, тепло-, водоснабжения населения и водоотведения, подключения (технологического присоединения) к сетям инженерно-технического обеспечения, либо переносятся в связи с изъятием земельных участков, на которых они ранее располагались, для государственных или муниципальных нужд (далее также - инженерные сооружения)</p> <p>2. Срок публичного сервитута: Продолжительность: 48 лет 11 месяцев</p>

Раздел 2

Сведения о местоположении границ объекта					
1. Система координат <u>Зона СК1</u>					
2. Сведения о характерных точках границ объекта					
Обозначение характерных точек границ	Координаты, м		Метод определения координат характерной точки	Средняя квадратическая погрешность положения характерной точки (M), м	Описание обозначения точки на местности (при наличии)
	X	Y			
1	2	3	4	5	6
Зона1(1)	-	-	-	-	-
1	516949.86	2228993.17	Метод спутниковых геодезических измерений (определений)	0.10	Нет закрепления
2	516952.10	2228995.02	Метод спутниковых геодезических измерений (определений)	0.10	Нет закрепления
3	516914.71	2229072.26	Метод спутниковых геодезических	0.10	Нет закрепления

			измерений (определений)		
4	516896.61	2229060.89	Метод спутниковых геодезических измерений (определений)	0.10	Нет закрепления
5	516894.81	2229059.65	Метод спутниковых геодезических измерений (определений)	0.10	Нет закрепления
6	516846.34	2229039.21	Метод спутниковых геодезических измерений (определений)	0.10	Нет закрепления
7	516831.67	2229036.26	Метод спутниковых геодезических измерений (определений)	0.10	Нет закрепления
8	516829.72	2229032.31	Метод спутниковых геодезических измерений (определений)	0.10	Нет закрепления
9	516830.56	2229027.20	Метод спутниковых геодезических измерений (определений)	0.10	Нет закрепления
10	516833.32	2229032.49	Метод спутниковых геодезических измерений (определений)	0.10	Нет закрепления
11	516847.44	2229036.53	Метод спутниковых геодезических измерений (определений)	0.10	Нет закрепления
12	516892.21	2229055.31	Метод спутниковых геодезических измерений (определений)	0.10	Нет закрепления
13	516896.09	2229056.94	Метод спутниковых геодезических измерений (определений)	0.10	Нет закрепления
14	516913.39	2229068.02	Метод спутниковых геодезических измерений (определений)	0.10	Нет закрепления
1	516949.86	2228993.17	Метод спутниковых геодезических измерений (определений)	0.10	Нет закрепления
Зона1(2)	—	—	—	—	—
15	516822.19	2229017.30	Метод спутниковых геодезических измерений (определений)	0.10	Нет закрепления
16	516811.01	2229011.90	Метод спутниковых геодезических измерений (определений)	0.10	Нет закрепления
17	516819.10	2229012.85	Метод спутниковых геодезических измерений (определений)	0.10	Нет закрепления
15	516822.19	2229017.30	Метод спутниковых геодезических измерений (определений)	0.10	Нет закрепления
Зона1(3)	—	—	—	—	—
18	516739.88	2228969.40	—	0.10	Нет закрепления

19	516736.88	2228975.88	–	0.10	Нет закрепления
20	516734.25	2228974.51	Метод спутниковых геодезических измерений (определений)	0.10	Нет закрепления
21	516735.75	2228970.88	Метод спутниковых геодезических измерений (определений)	0.10	Нет закрепления
22	516711.96	2228959.33	Метод спутниковых геодезических измерений (определений)	0.10	Нет закрепления
23	516717.71	2228949.42	Метод спутниковых геодезических измерений (определений)	0.10	Нет закрепления
24	516716.30	2228948.74	Метод спутниковых геодезических измерений (определений)	0.10	Нет закрепления
25	516567.30	2228876.91	Метод спутниковых геодезических измерений (определений)	0.10	Нет закрепления
26	516567.76	2228875.34	Метод спутниковых геодезических измерений (определений)	0.10	Нет закрепления
27	516557.69	2228872.36	Метод спутниковых геодезических измерений (определений)	0.10	Нет закрепления
28	516524.87	2228856.85	Метод спутниковых геодезических измерений (определений)	0.10	Нет закрепления
29	516533.10	2228838.50	Метод спутниковых геодезических измерений (определений)	0.10	Нет закрепления
30	516521.49	2228832.95	Метод спутниковых геодезических измерений (определений)	0.10	Нет закрепления
31	516475.29	2228810.91	Метод спутниковых геодезических измерений (определений)	0.10	Нет закрепления
32	516475.57	2228810.40	Метод спутниковых геодезических измерений (определений)	0.10	Нет закрепления
33	516477.06	2228811.10	Метод спутниковых геодезических измерений (определений)	0.10	Нет закрепления
34	516497.81	2228820.88	Метод спутниковых геодезических измерений (определений)	0.10	Нет закрепления
35	516521.83	2228832.21	Метод спутниковых геодезических измерений (определений)	0.10	Нет закрепления
36	516531.79	2228836.90	Метод спутниковых геодезических измерений (определений)	0.10	Нет закрепления

37	516534.89	2228838.36	Метод спутниковых геодезических измерений (определений)	0.10	Нет закрепления
38	516535.63	2228836.80	Метод спутниковых геодезических измерений (определений)	0.10	Нет закрепления
39	516536.84	2228837.48	Метод спутниковых геодезических измерений (определений)	0.10	Нет закрепления
40	516528.87	2228855.30	Метод спутниковых геодезических измерений (определений)	0.10	Нет закрепления
41	516569.78	2228874.79	Метод спутниковых геодезических измерений (определений)	0.10	Нет закрепления
42	516721.86	2228948.02	Метод спутниковых геодезических измерений (определений)	0.10	Нет закрепления
43	516716.20	2228957.99	Метод спутниковых геодезических измерений (определений)	0.10	Нет закрепления
18	516739.88	2228969.40	Метод спутниковых геодезических измерений (определений)	0.10	Нет закрепления

3. Сведения о характерных точках части (частей) границы объекта

Обозначение характерных точек части границы	Координаты, м		Метод определения координат характерной точки	Средняя квадратическая погрешность положения характерной точки (M_t), м	Описание обозначения точки на местности (при наличии)
	X	Y			
1	2	3	4	5	6
-	-	-	-	-	-