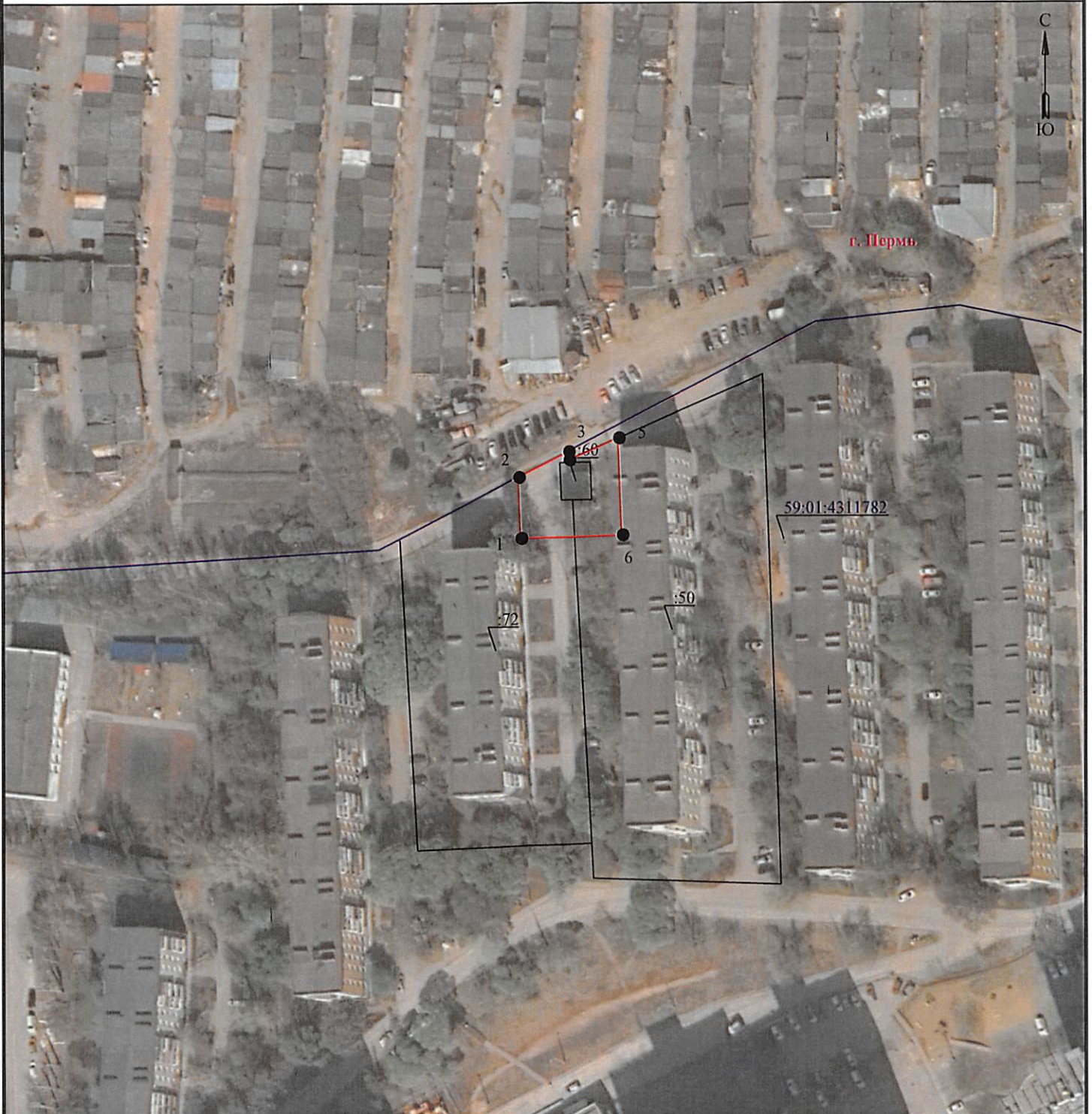


от 03.01.2025
№ 21-01-03-10

Схема расположения границ публичного сервитута
для эксплуатации объекта электросетевого хозяйства
Электросетевой комплекс Подстанция
35/6кВ «Телецентр» (ТП 2117)
(наименование объекта)



Масштаб 1:1000

Используемые условные знаки и обозначения:

- границы земельных участков, попадающих в зону публичного сервитута
- граница кадастрового квартала
- кадастровый номер земельного участка
- номер кадастрового квартала

- граница устанавливаемого публичного сервитута
- граница муниципального образования, населенного пункта
- наименование муниципального образования, населенного пункта

Департамент земельных отношений
администрации города Перми
Занесено в муниципальный реестр земель
1782:103ПС
«15» декабря 2024
Схемка на рубж илметале
Токут Токуаева Ю.Р.

ГРАФИЧЕСКОЕ ОПИСАНИЕ
местоположения границ публичного сервитута

Электросетевой комплекс Подстанция 35/6кВ «Телецентр» (ТП 2117)
(наименование объекта, местоположение границ которого описано (далее - объект))

Раздел 1

Сведения об объекте		
№ п/п	Характеристики объекта	Описание характеристик
1	2	3
1	Местоположение объекта	Пермский край, Пермь город
2	Площадь объекта +/- величина погрешности определения площади (Р+/- Дельта Р)	545 кв.м ± 4.67 кв.м
3	Иные характеристики объекта	Публичный сервитут устанавливается в целях эксплуатации объекта электросетевого хозяйства «Электросетевой комплекс Подстанция 35/6кВ «Телецентр» (ТП 2117)» согласно п.1 ст. 39.37 «Земельного кодекса Российской Федерации» от 25.10.2001 г. №136-ФЗ) Срок установления публичного сервитута - сорок девять лет (согласно п.1 ст. 39.45 ЗК РФ).

Раздел 2

Сведения о местоположении границ объекта					
1. Система координат <u>МСК-59, зона 2</u>					
2. Сведения о характерных точках границ объекта					
Обозначение характерных точек границ	Координаты, м		Метод определения координат характерной точки	Средняя квадратическая погрешность положения характерной точки (M _t), м	Описание обозначения точки местности (при наличии)
	X	Y			
1	2	3	4	5	6
1	518427.00	2235322.83	Метод спутниковых геодезических измерений (определений)	0.10	-
2	518442.78	2235322.24	Метод спутниковых геодезических измерений (определений)	0.10	-
3	518449.48	2235335.23	Метод спутниковых геодезических измерений (определений)	0.10	-
4	518447.33	2235335.35	Метод спутниковых геодезических измерений (определений)	0.10	-
5	518452.97	2235348.24	Метод спутниковых геодезических измерений (определений)	0.10	-
6	518427.95	2235349.17	Метод спутниковых геодезических измерений (определений)	0.10	-

1	518427.00	2235322.83	Метод спутниковых геодезических измерений (определений)	0.10	—
3. Сведения о характерных точках части (частей) границы объекта					
Обозначение характерных точек части границы	Координаты, м		Метод определения координат характерной точки	Средняя квадратическая погрешность положения характерной точки (М), м	Описание обозначения точки на местности (при наличии)
	X	Y			
1	2	3	4	5	6
—	—	—	—	—	—