

ГОРОДА ПЕРМИ
от 28.12.2024
№ 21-01-03-11913

Публичный сервитут
Схема расположения границ публичного сервитута тепловая трасса



- Используемые условные знаки и обозначения:
- границы публичного сервитута
 - трасса трубопровода
 - границы кадастрового квартала
 - кадастровый номер квартала
 - границы учтенного земельного участка
 - кадастровый номер земельного участка
 - характерная точка границы
- 1:10
1

Масштаб 1:3000

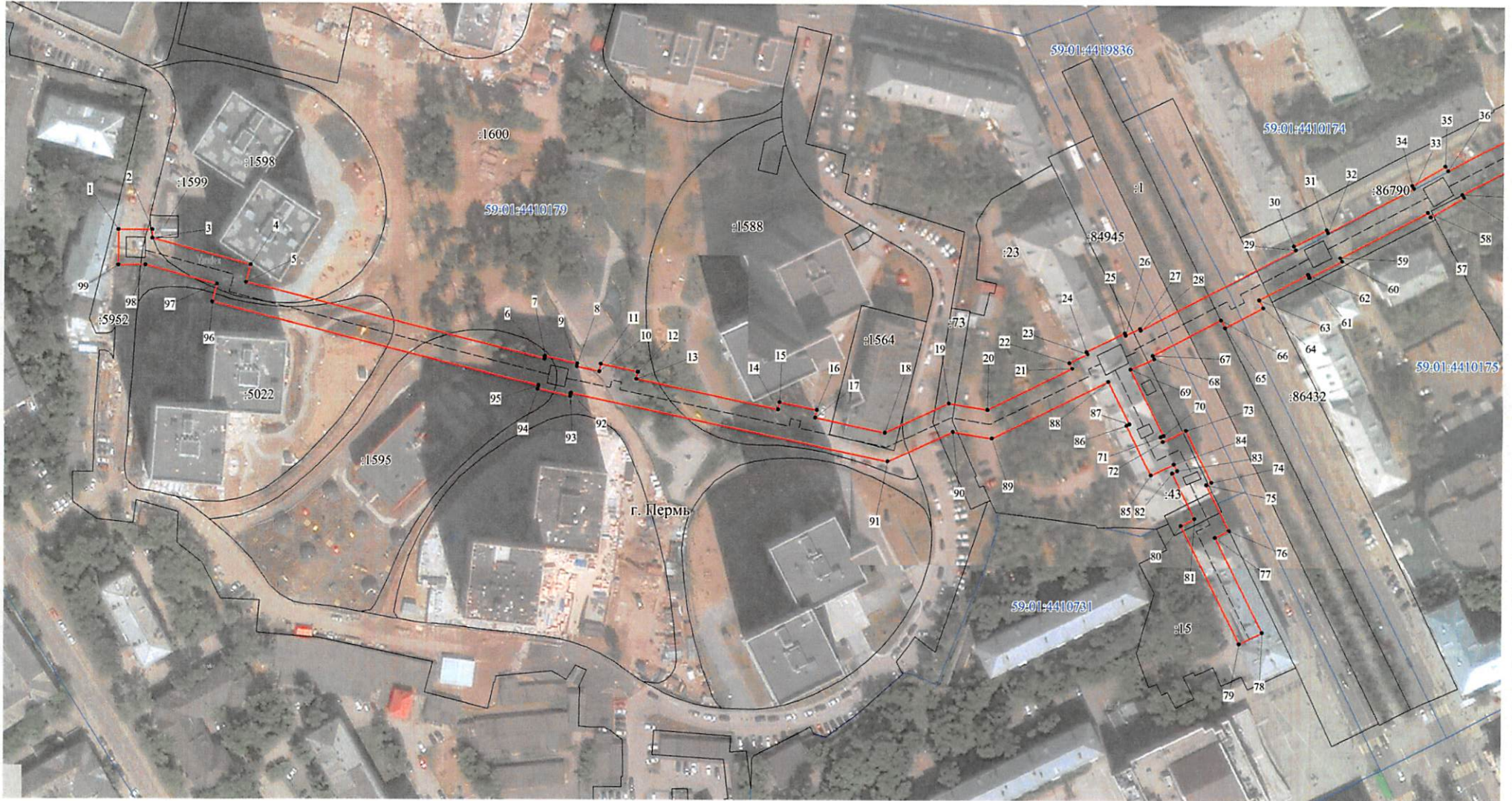
Схема расположения листов

1 | 2

Департамент земельных отношений
администрации города Перми
Занесено в муниципальный реестр земель
1999-2007
25.12.2024

Схема № 5 Л. О.Г. Тельных






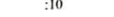

Публичный сервитут Схема расположения границ публичного сервитута тепловая трасса



Масштаб 1:1500

Схема расположения листов



- Используемые условные знаки и обозначения:
-  - границы публичного сервитута
 -  - трасса трубопровода
 -  - границы кадастрового квартала
 -  59:01:1713036 - кадастровый номер квартала
 -  :10 - границы учтенного земельного участка
 -  :1 - кадастровый номер земельного участка
 -  - характерная точка границы

Публичный сервитут
 Схема расположения границ публичного сервитута тепловая трасса



- Используемые условные знаки и обозначения:
- - границы публичного сервитута
 - - - - - трасса трубопровода
 - - - - - границы кадастрового квартала
 - 59:01:1713036 - кадастровый номер квартала
 - - - - - границы учтенного земельного участка
 - :10 - кадастровый номер земельного участка
 - 1 - характерная точка границы

Масштаб 1:1500

Схема расположения листов

1 2

**ОПИСАНИЕ МЕСТОПОЛОЖЕНИЯ ГРАНИЦ ПУБЛИЧНОГО СЕРВИТУТА ПО
ОБЪЕКТУ ТЕПЛОВАЯ ТРАССА
ПЕРМСКИЙ КРАЙ, Г. ПЕРМЬ
(НАИМЕНОВАНИЕ ОБЪЕКТА)**

Сведения о местоположении границ объекта

1. Система координат МСК-59 (зона 2)

2. Сведения о характерных точках границ объекта

Обозначение характерных точек границ	Координаты, м		Метод определения координат и средняя квадратическая погрешность положения характерной точки (M _t), м	Описание закрепления точки на местности (при наличии)
	X	Y		
1	2	3	4	5
1	516851.47	2231821.26	Геодезический метод; Mt=0.1	-
2	516851.51	2231834.73	Геодезический метод; Mt=0.1	-
3	516848.20	2231834.74	Геодезический метод; Mt=0.1	-
4	516837.91	2231873.58	Геодезический метод; Mt=0.1	-
5	516830.88	2231871.78	Геодезический метод; Mt=0.1	-
6	516800.96	2231989.18	Геодезический метод; Mt=0.1	-
7	516801.99	2231989.41	Геодезический метод; Mt=0.1	-
8	516799.13	2232002.16	Геодезический метод; Mt=0.1	-
9	516797.97	2232001.90	Геодезический метод; Mt=0.1	-
10	516796.08	2232010.68	Геодезический метод; Mt=0.1	-
11	516799.01	2232011.31	Геодезический метод; Mt=0.1	-
12	516795.88	2232025.87	Геодезический метод; Mt=0.1	-
13	516792.95	2232025.24	Геодезический метод; Mt=0.1	-
14	516781.05	2232080.58	Геодезический метод; Mt=0.1	-
15	516783.98	2232081.21	Геодезический метод; Mt=0.1	-
16	516780.85	2232095.78	Геодезический метод; Mt=0.1	-
17	516777.92	2232095.15	Геодезический метод; Mt=0.1	-
18	516772.07	2232122.35	Геодезический метод; Mt=0.1	-
19	516783.70	2232147.44	Геодезический метод; Mt=0.1	-
20	516781.22	2232162.52	Геодезический метод; Mt=0.1	-
21	516797.57	2232195.75	Геодезический метод; Mt=0.1	-
22	516799.86	2232194.62	Геодезический метод; Mt=0.1	-
23	516803.39	2232201.80	Геодезический метод; Mt=0.1	-
24	516804.29	2232201.36	Геодезический метод; Mt=0.1	-
25	516811.62	2232216.27	Геодезический метод; Mt=0.1	-
26	516810.83	2232216.69	Геодезический метод; Mt=0.1	-
27	516813.47	2232222.33	Геодезический метод; Mt=0.1	-
28	516812.78	2232222.65	Геодезический метод; Mt=0.1	-

1	2	3	4	5
29	516844.95	2232282.98	Геодезический метод; Mt=0.1	-
30	516846.46	2232282.22	Геодезический метод; Mt=0.1	-
31	516852.86	2232294.99	Геодезический метод; Mt=0.1	-
32	516851.64	2232295.61	Геодезический метод; Mt=0.1	-
33	516869.29	2232329.09	Геодезический метод; Mt=0.1	-
34	516870.41	2232328.42	Геодезический метод; Mt=0.1	-
35	516878.12	2232341.36	Геодезический метод; Mt=0.1	-
36	516876.36	2232342.41	Геодезический метод; Mt=0.1	-
37	516925.66	2232434.43	Геодезический метод; Mt=0.1	-
38	516927.22	2232433.62	Геодезический метод; Mt=0.1	-
39	516934.60	2232447.75	Геодезический метод; Mt=0.1	-
40	516933.18	2232448.49	Геодезический метод; Mt=0.1	-
41	516940.78	2232462.67	Геодезический метод; Mt=0.1	-
42	516949.78	2232456.97	Геодезический метод; Mt=0.1	-
43	516962.85	2232480.88	Геодезический метод; Mt=0.1	-
44	516965.32	2232479.59	Геодезический метод; Mt=0.1	-
45	516972.15	2232492.72	Геодезический метод; Mt=0.1	-
46	516957.96	2232500.11	Геодезический метод; Mt=0.1	-
47	516951.13	2232486.97	Геодезический метод; Mt=0.1	-
48	516953.18	2232485.91	Геодезический метод; Mt=0.1	-
49	516945.79	2232472.40	Геодезический метод; Mt=0.1	-
50	516936.71	2232478.15	Геодезический метод; Mt=0.1	-
51	516923.52	2232453.53	Геодезический метод; Mt=0.1	-
52	516921.94	2232454.35	Геодезический метод; Mt=0.1	-
53	516914.57	2232440.21	Геодезический метод; Mt=0.1	-
54	516915.99	2232439.47	Геодезический метод; Mt=0.1	-
55	516866.99	2232348.00	Геодезический метод; Mt=0.1	-
56	516865.85	2232348.67	Геодезический метод; Mt=0.1	-
57	516858.14	2232335.74	Геодезический метод; Mt=0.1	-
58	516859.91	2232334.68	Геодезический метод; Mt=0.1	-
59	516841.89	2232300.49	Геодезический метод; Mt=0.1	-
60	516840.46	2232301.21	Геодезический метод; Mt=0.1	-
61	516834.06	2232288.44	Геодезический метод; Mt=0.1	-
62	516835.20	2232287.87	Геодезический метод; Mt=0.1	-
63	516824.99	2232268.72	Геодезический метод; Mt=0.1	-
64	516821.90	2232270.37	Геодезический метод; Mt=0.1	-
65	516813.95	2232255.46	Геодезический метод; Mt=0.1	-
66	516817.04	2232253.81	Геодезический метод; Mt=0.1	-
67	516802.90	2232227.28	Геодезический метод; Mt=0.1	-

1	2	3	4	5
68	516801.58	2232227.89	Геодезический метод; Mt=0.1	-
69	516797.25	2232218.64	Геодезический метод; Mt=0.1	-
70	516771.18	2232231.47	Геодезический метод; Mt=0.1	-
71	516770.65	2232230.39	Геодезический метод; Mt=0.1	-
72	516768.85	2232231.27	Геодезический метод; Mt=0.1	-
73	516773.27	2232240.25	Геодезический метод; Mt=0.1	-
74	516752.63	2232250.40	Геодезический метод; Mt=0.1	-
75	516751.66	2232248.43	Геодезический метод; Mt=0.1	-
76	516733.72	2232257.26	Геодезический метод; Mt=0.1	-
77	516731.07	2232251.87	Геодезический метод; Mt=0.1	-
78	516693.38	2232270.41	Геодезический метод; Mt=0.1	-
79	516688.97	2232261.44	Геодезический метод; Mt=0.1	-
80	516735.62	2232238.49	Геодезический метод; Mt=0.1	-
81	516738.27	2232243.87	Геодезический метод; Mt=0.1	-
82	516756.22	2232235.04	Геодезический метод; Mt=0.1	-
83	516757.19	2232237.01	Геодезический метод; Mt=0.1	-
84	516759.88	2232235.69	Геодезический метод; Mt=0.1	-
85	516755.47	2232226.72	Геодезический метод; Mt=0.1	-
86	516775.21	2232217.00	Геодезический метод; Mt=0.1	-
87	516775.74	2232218.08	Геодезический метод; Mt=0.1	-
88	516792.38	2232209.89	Геодезический метод; Mt=0.1	-
89	516769.90	2232164.20	Геодезический метод; Mt=0.1	-
90	516772.40	2232148.98	Геодезический метод; Mt=0.1	-
91	516760.65	2232123.62	Геодезический метод; Mt=0.1	-
92	516787.33	2231999.51	Геодезический метод; Mt=0.1	-
93	516786.16	2231999.25	Геодезический метод; Mt=0.1	-
94	516789.03	2231986.50	Геодезический метод; Mt=0.1	-
95	516790.32	2231986.79	Геодезический метод; Mt=0.1	-
96	516823.00	2231858.53	Геодезический метод; Mt=0.1	-
97	516830.14	2231860.35	Геодезический метод; Mt=0.1	-
98	516837.65	2231832.01	Геодезический метод; Mt=0.1	-
99	516837.62	2231821.29	Геодезический метод; Mt=0.1	-
1	516851.47	2231821.26	Геодезический метод; Mt=0.1	-