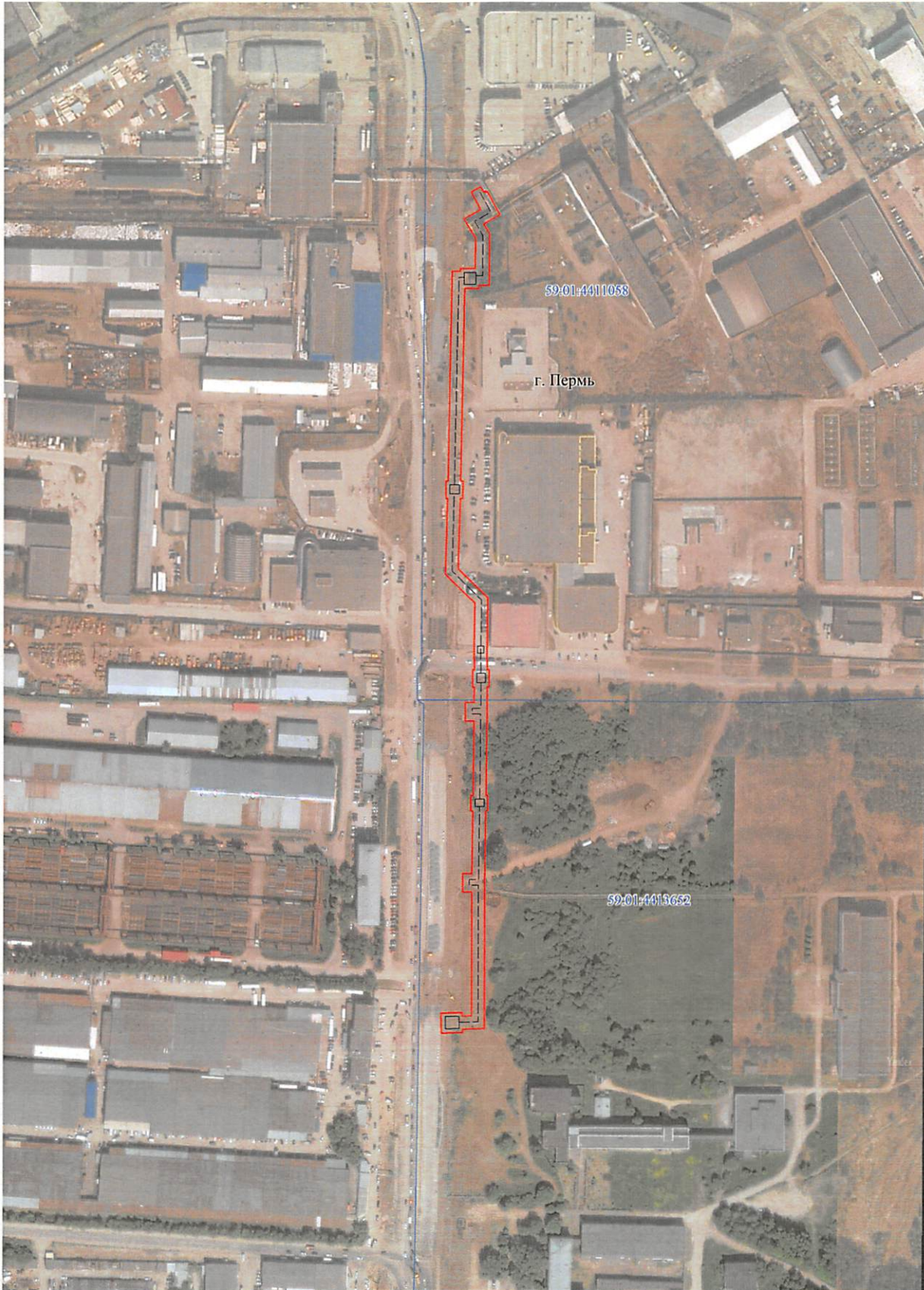


Публичный сервитут Теплотрасса
Схема расположения границ публичного сервитута

ГОРОДА ПЕРМИ
от 28.12.2024
№ 21-01-03-11915



- Используемые условные знаки и обозначения:
- границы публичного сервитута
 - трасса трубопровода
 - границы кадастрового квартала
 - кадастровый номер квартала
 - границы учтенного земельного участка
 - кадастровый номер земельного участка
 - характерная точка границы
- 59:01:1713036
- :10
- .1

Масштаб 1:3000

Схема расположения листов

Департамент земельных отношений
администрации города Перми
занесено в муниципальный реестр земель
11058:187 ПС
26 12 2024 г.
Давыдова Е.Н.

1
2

Публичный сервитут Теплотрасса
 Схема расположения границ публичного сервитута



Используемые условные знаки и обозначения:

- - границы публичного сервитута
- - - - - трасса трубопровода
- — — — — границы кадастрового квартала
- 59:01:1713036 - кадастровый номер квартала
- :10 - границы учтенного земельного участка
- :1 - кадастровый номер земельного участка
- 1 - характерная точка границы

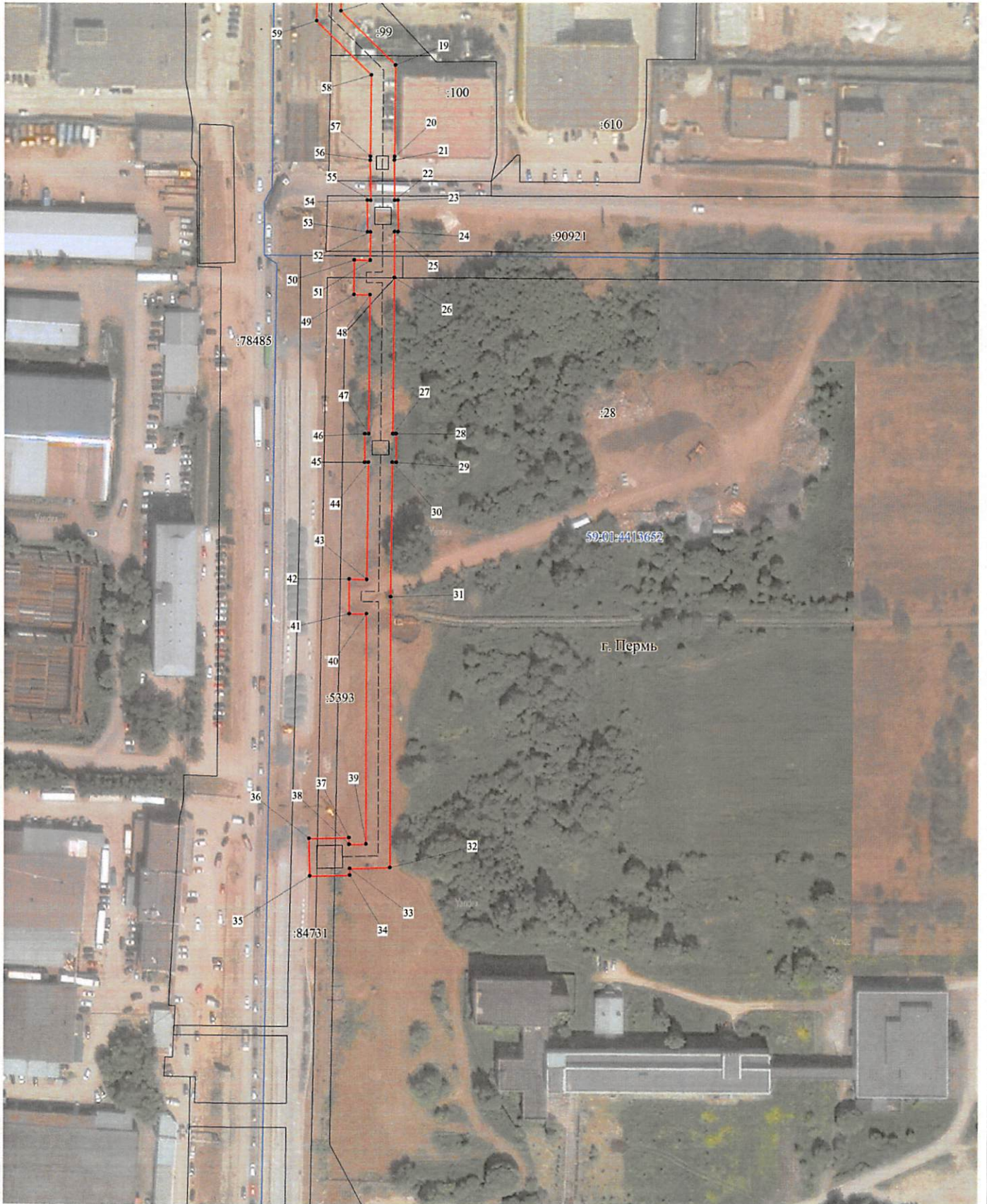
Масштаб 1:1500

Схема расположения листов

1

2

Публичный сервитут Теплотрасса
 Схема расположения границ публичного сервитута



Используемые условные знаки и обозначения:

- - границы публичного сервитута
- трасса трубопровода
- границы кадастрового квартала
- 59:01:1713036 - кадастровый номер квартала
- :10 - границы учтенного земельного участка
- :1 - кадастровый номер земельного участка
- - характерная точка границы

Масштаб 1:1500

Схема расположения листов

1
2

**ОПИСАНИЕ МЕСТОПОЛОЖЕНИЯ ГРАНИЦ ПУБЛИЧНОГО СЕРВИТУТА ПО
ОБЪЕКТУ ТЕПЛОТРАССА
ПЕРМСКИЙ КРАЙ, Г. ПЕРМЬ
(НАИМЕНОВАНИЕ ОБЪЕКТА)**

Сведения о местоположении границ объекта

1. Система координат МСК-59 (зона 2)

2. Сведения о характерных точках границ объекта

Обозначение характерных точек границ	Координаты, м		Метод определения координат и средняя квадратическая погрешность положения характерной точки (M_t), м	Описание закрепления точки на местности (при наличии)
	X	Y		
1	2	3	4	5
1	512149.70	2233264.92	Геодезический метод; $M_t=0.1$	-
2	512153.85	2233272.11	Геодезический метод; $M_t=0.1$	-
3	512149.53	2233274.61	Геодезический метод; $M_t=0.1$	-
4	512150.29	2233275.94	Геодезический метод; $M_t=0.1$	-
5	512149.48	2233276.38	Геодезический метод; $M_t=0.1$	-
6	512149.97	2233277.24	Геодезический метод; $M_t=0.1$	-
7	512132.01	2233286.92	Геодезический метод; $M_t=0.1$	-
8	512125.23	2233274.45	Геодезический метод; $M_t=0.1$	-
9	512117.98	2233278.96	Геодезический метод; $M_t=0.1$	-
10	512078.42	2233278.78	Геодезический метод; $M_t=0.1$	-
11	512078.39	2233270.84	Геодезический метод; $M_t=0.1$	-
12	512076.05	2233270.81	Геодезический метод; $M_t=0.1$	-
13	512076.17	2233259.85	Геодезический метод; $M_t=0.1$	-
14	511928.27	2233256.73	Геодезический метод; $M_t=0.1$	-
15	511928.25	2233258.58	Геодезический метод; $M_t=0.1$	-
16	511915.16	2233258.47	Геодезический метод; $M_t=0.1$	-
17	511915.17	2233256.42	Геодезический метод; $M_t=0.1$	-
18	511861.21	2233254.86	Геодезический метод; $M_t=0.1$	-
19	511838.86	2233277.69	Геодезический метод; $M_t=0.1$	-
20	511801.22	2233277.25	Геодезический метод; $M_t=0.1$	-
21	511799.92	2233277.13	Геодезический метод; $M_t=0.1$	-
22	511783.33	2233277.31	Геодезический метод; $M_t=0.1$	-
23	511783.33	2233278.73	Геодезический метод; $M_t=0.1$	-
24	511770.30	2233278.77	Геодезический метод; $M_t=0.1$	-
25	511770.30	2233277.28	Геодезический метод; $M_t=0.1$	-
26	511751.35	2233277.17	Геодезический метод; $M_t=0.1$	-
27	511687.19	2233276.50	Геодезический метод; $M_t=0.1$	-
28	511687.19	2233277.92	Геодезический метод; $M_t=0.1$	-

1	2	3	4	5
29	511675.38	2233277.92	Геодезический метод; Mt=0.1	-
30	511675.38	2233276.36	Геодезический метод; Mt=0.1	-
31	511619.99	2233275.63	Геодезический метод; Mt=0.1	-
32	511508.46	2233275.58	Геодезический метод; Mt=0.1	-
33	511508.04	2233258.83	Геодезический метод; Mt=0.1	-
34	511505.35	2233258.89	Геодезический метод; Mt=0.1	-
35	511504.97	2233242.19	Геодезический метод; Mt=0.1	-
36	511520.39	2233241.83	Геодезический метод; Mt=0.1	-
37	511520.78	2233258.53	Геодезический метод; Mt=0.1	-
38	511518.03	2233258.60	Геодезический метод; Mt=0.1	-
39	511518.21	2233265.59	Геодезический метод; Mt=0.1	-
40	511613.00	2233265.64	Геодезический метод; Mt=0.1	-
41	511613.00	2233258.49	Геодезический метод; Mt=0.1	-
42	511627.19	2233258.49	Геодезический метод; Mt=0.1	-
43	511627.16	2233265.71	Геодезический метод; Mt=0.1	-
44	511675.38	2233266.36	Геодезический метод; Mt=0.1	-
45	511675.38	2233264.92	Геодезический метод; Mt=0.1	-
46	511687.19	2233264.92	Геодезический метод; Mt=0.1	-
47	511687.19	2233266.50	Геодезический метод; Mt=0.1	-
48	511744.26	2233267.11	Геодезический метод; Mt=0.1	-
49	511744.28	2233260.44	Геодезический метод; Mt=0.1	-
50	511758.59	2233260.46	Геодезический метод; Mt=0.1	-
51	511758.57	2233267.19	Геодезический метод; Mt=0.1	-
52	511770.28	2233267.28	Геодезический метод; Mt=0.1	-
53	511770.27	2233265.98	Геодезический метод; Mt=0.1	-
54	511783.29	2233265.94	Геодезический метод; Mt=0.1	-
55	511783.29	2233267.31	Геодезический метод; Mt=0.1	-
56	511799.82	2233267.13	Геодезический метод; Mt=0.1	-
57	511801.34	2233267.25	Геодезический метод; Mt=0.1	-
58	511834.71	2233267.64	Геодезический метод; Mt=0.1	-
59	511857.12	2233244.73	Геодезический метод; Mt=0.1	-
60	511915.26	2233246.42	Геодезический метод; Mt=0.1	-
61	511915.26	2233245.02	Геодезический метод; Mt=0.1	-
62	511928.36	2233245.13	Геодезический метод; Mt=0.1	-
63	511928.34	2233246.73	Геодезический метод; Mt=0.1	-
64	512089.28	2233250.13	Геодезический метод; Mt=0.1	-
65	512089.21	2233256.24	Геодезический метод; Mt=0.1	-
66	512091.36	2233256.27	Геодезический метод; Mt=0.1	-
67	512091.23	2233267.91	Геодезический метод; Mt=0.1	-

1	2	3	4	5
68	512114.85	2233268.08	Геодезический метод; Mt=0.1	-
69	512129.27	2233259.19	Геодезический метод; Mt=0.1	-
70	512136.34	2233272.11	Геодезический метод; Mt=0.1	-
1	512149.70	2233264.92	Геодезический метод; Mt=0.1	-