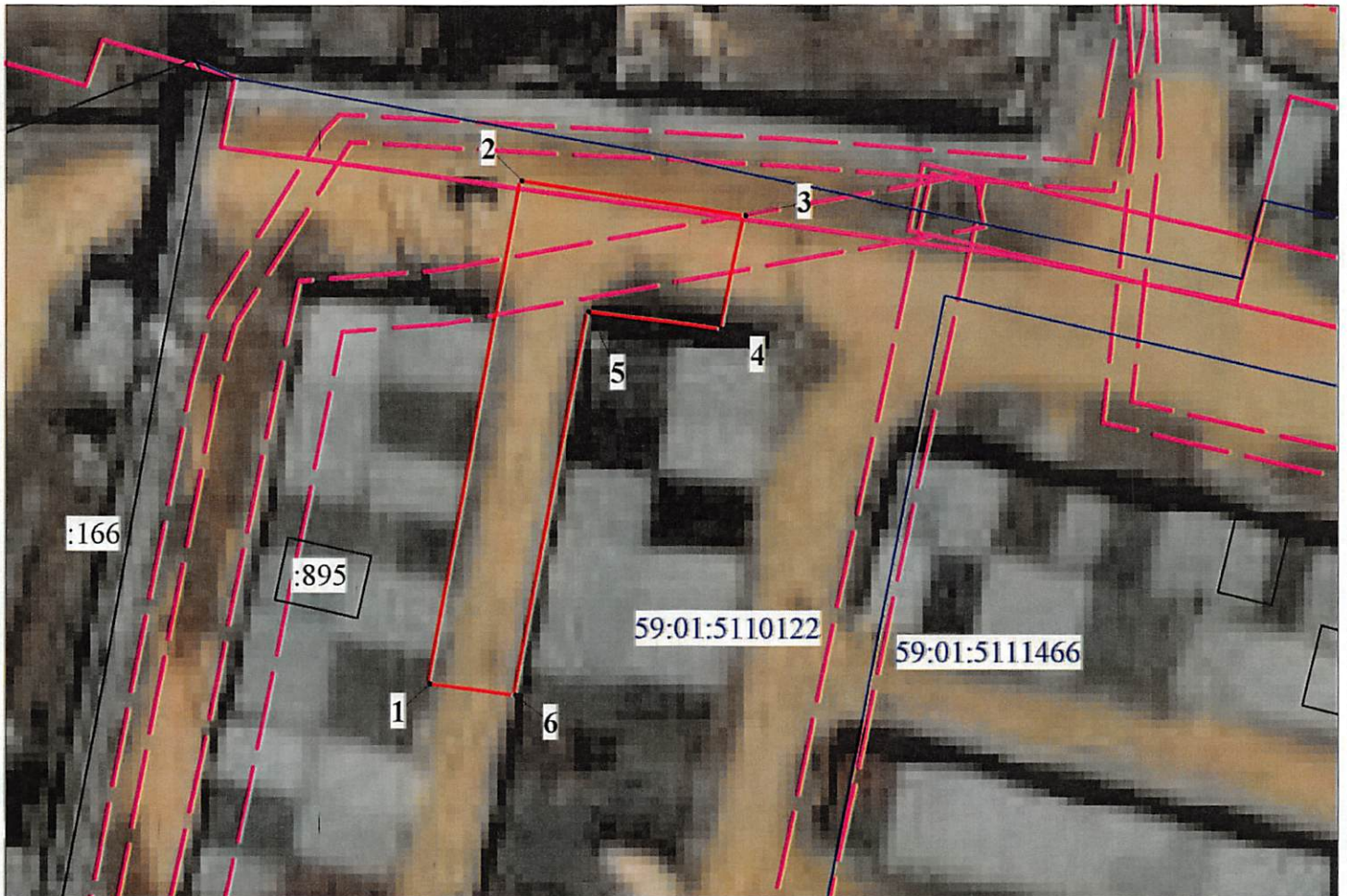


Схема расположения границ публичного сервитута

Объект: Строительство ВЛ 0,4 кВ с установкой ПУ для электроснабжения поселка Новые Ляды (4500098026)
 Местоположение: Пермский край, Пермский городской округ, г. Пермь, п. Новые Ляды
 Площадь земель и/или части земельного участка, кв.м: 335

от 06.01.2025
 № 21-01-03-19



Масштаб 1:500

Описание границ смежных землепользователей

Описание границы	Смежный землепользователь (при наличии кадастровый номер земельного участка)	Площадь обременения, кв.м
от точки 1 до точки 1	земли Пермского городского округа кадастровый квартал 59:01:5110122	335
Итого:		335

Каталог координат (Система координат МСК-59, зона 2)

Обозначение характерных точек границ	Координаты, м		Метод определения координат характерной точки	Мт, м
	X	Y		
1	2	3	4	5
1	522743.89	2251981.85	Геодезический метод	0.1
2	522781.06	2251988.68	Геодезический метод	0.1
3	522778.51	2252005.35	Геодезический метод	0.1
4	522770.09	2252003.52	Геодезический метод	0.1
5	522771.36	2251993.63	Геодезический метод	0.1
6	522743.07	2251988.25	Геодезический метод	0.1
1	522743.89	2251981.85	Геодезический метод	0.1

Условные обозначения

- проектные границы публичного сервитута
- 59:01:5111466 -кадастровый номер квартала
- :22 -граница и номер земельного участка, сведения о котором внесены в ЕГРН
- Строительство ВЛ 0,4 кВ
- 1 - обозначение характерной точки проектной границы публичного сервитута
- охранный зона ЛЭП
- граница муниципального образования

Департамент земельных отношений администрации города Перми
 внесено в муниципальный реестр земель
 № 1122:88ПС
 28 декабря 2024 г.

Схема на основе чертежа
 Тополт Топуалова Ю.Р.