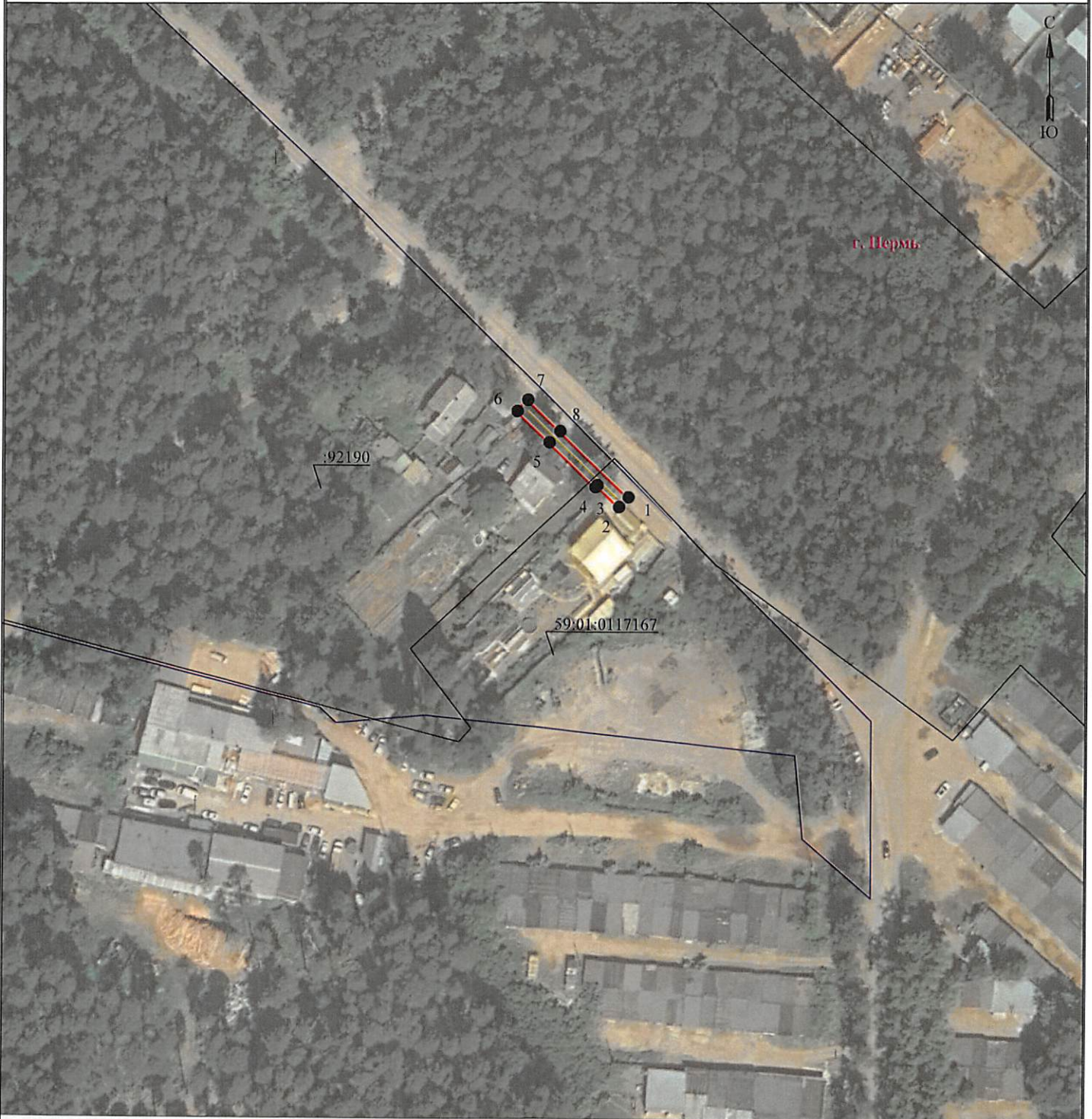


Схема расположения границ публичного сервитута
для эксплуатации объекта электросетевого хозяйства

ВЛ-0,4кВ №1 от КТП-1767 оп.1-4
(наименование объекта)

от 10.01.2025
№ 21-01-03-378



Масштаб 1:1000

Используемые условные знаки и обозначения:

- | | |
|--|---|
| - границы земельных участков, попадающих в зону публичного сервитута | - граница устанавливаемого публичного сервитута |
| - граница кадастрового квартала | - граница муниципального образования, населенного пункта |
| - кадастровый номер земельного участка | - наименование муниципального образования, населенного пункта |
| - номер кадастрового квартала | - Линии электропередачи |

ДЕПАРТАМЕНТ ЗЕМЕЛЬНЫХ ОТНОШЕНИЙ АДМИНИСТРАЦИИ ГОРОДА ПЕРМИ
СЛУЖЕБНО В МУН. РЕЕСТР ЗЕМЕЛЬ
№119:300ПС
«20» 12 2024
Мещеряков А.А. Мещеряков

ГРАФИЧЕСКОЕ ОПИСАНИЕ
местоположения границ публичного сервитута

ВЛ-0,4кВ №1 от КТП-1767 оп.1-4
(наименование объекта, местоположение границ которого описано (далее -объект))

Раздел 1

| Сведения об объекте | | |
|---------------------|--|---|
| № п/п | Характеристики объекта | Описание характеристик |
| 1 | 2 | 3 |
| 1 | Местоположение объекта | Пермский край, Пермь город |
| 2 | Площадь объекта +/- величина погрешности определения площади (P+/- Дельта P) | 140 кв.м ± 2.37 кв.м |
| 3 | Иные характеристики объекта | Публичный сервитут устанавливается в целях эксплуатации объекта электросетевого хозяйства «ВЛ-0,4кВ №1 от КТП-1767 оп.1-4» (согласно п.1 ст. 39.37 «Земельного кодекса Российской Федерации» от 25.10.2001 г. №136-ФЗ) Срок установления публичного сервитута - сорок девять лет (согласно п.1 ст. 39.45 ЗК РФ). |

Раздел 2

| Сведения о местоположении границ объекта | | | | | |
|---|---------------|------------|---|---|--|
| 1. Система координат <u>МСК-59, зона 2</u> | | | | | |
| 2. Сведения о характерных точках границ объекта | | | | | |
| Обозначение характерных точек границ | Координаты, м | | Метод определения координат характерной точки | Средняя квадратическая погрешность положения характерной точки (M), м | Описание обозначения точки местности (при наличии) |
| | X | Y | | | |
| 1 | 2 | 3 | 4 | 5 | 6 |
| 1 | 518962.61 | 2214900.74 | Метод спутниковых геодезических измерений (определений) | 0.10 | - |
| 2 | 518960.09 | 2214898.31 | Метод спутниковых геодезических измерений (определений) | 0.10 | - |
| 3 | 518965.67 | 2214892.71 | Метод спутниковых геодезических измерений (определений) | 0.10 | - |
| 4 | 518965.20 | 2214892.17 | Метод спутниковых геодезических измерений (определений) | 0.10 | - |
| 5 | 518976.63 | 2214880.12 | Метод спутниковых геодезических измерений (определений) | 0.10 | - |
| 6 | 518984.65 | 2214871.78 | Метод спутниковых геодезических измерений (определений) | 0.10 | - |
| 7 | 518987.54 | 2214874.54 | Метод спутниковых | 0.10 | - |

| | | | | | |
|---|-----------|------------|---|------|---|
| | | | геодезических измерений (определений) | | |
| 8 | 518979.53 | 2214882.88 | Метод спутниковых геодезических измерений (определений) | 0.10 | — |
| 1 | 518962.61 | 2214900.74 | Метод спутниковых геодезических измерений (определений) | 0.10 | — |

3. Сведения о характерных точках части (частей) границы объекта

| Обозначение характерных точек части границы | Координаты, м | | Метод определения координат характерной точки | Средняя квадратическая погрешность положения характерной точки (M), м | Описание обозначения точки на местности (при наличии) |
|---|---------------|---|---|---|---|
| | X | Y | | | |
| 1 | 2 | 3 | 4 | 5 | 6 |
| — | — | — | — | — | — |