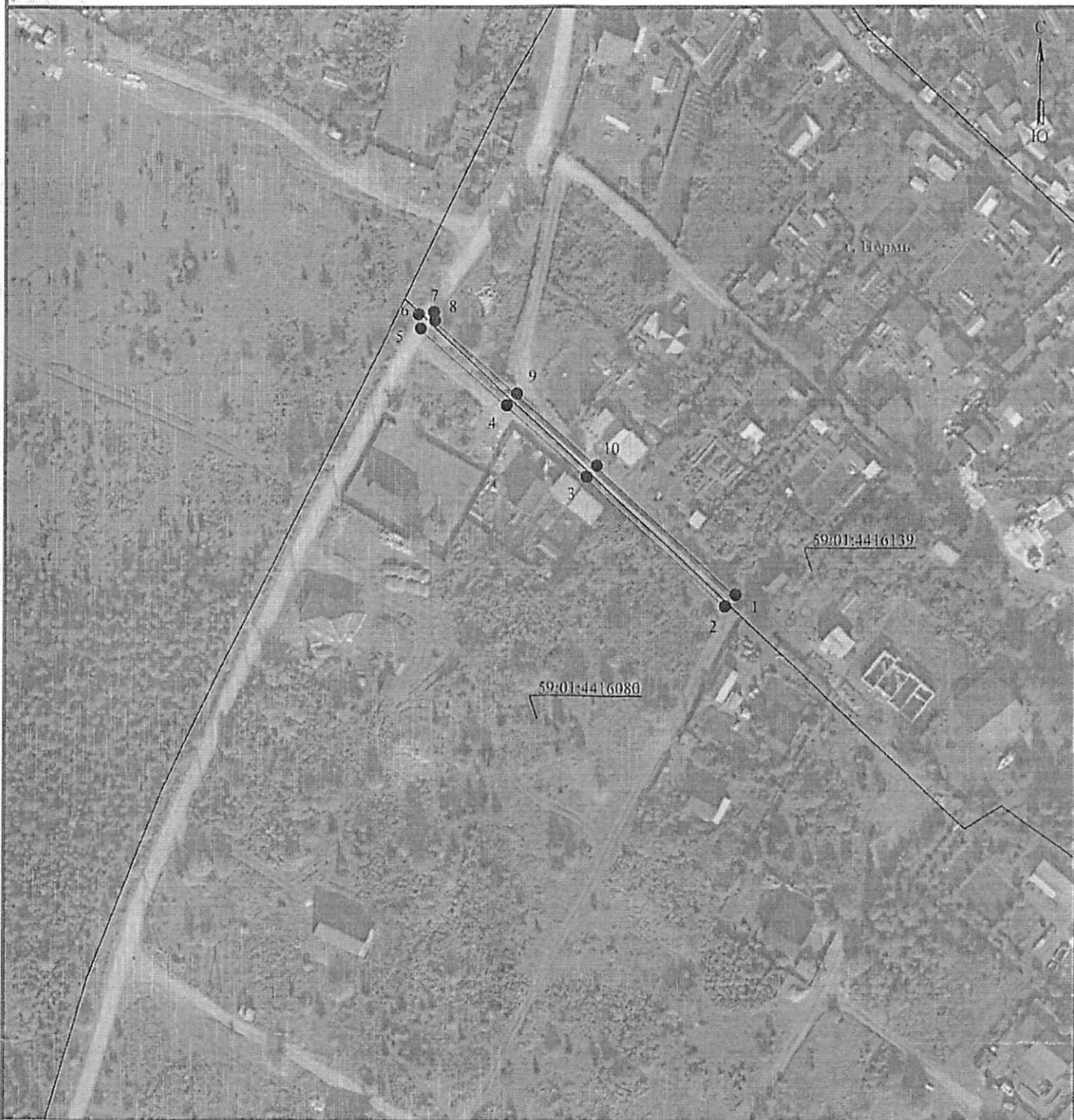


Распоряжением
начальника департамента

земельных отношений
администрации г. Перми
от 07.01.2025
№ 21-01-03-29

Схема расположения границ публичного сервитута
для эксплуатации объекта электросетевого хозяйства
ВЛ-0,4кВ отпайка оп.7-11 Нагорный-2 вверх КТП-6937
(наименование объекта)



Масштаб 1:1000

Используемые условные знаки и обозначения:

- | | | | |
|--|--|--|---|
| | - границы земельных участков, попадающих в зону публичного сервитута | | - границы устанавливаемого публичного сервитута |
| | - границы кадастрового квартала | | - границы муниципального образования, населенного пункта |
| | - кадастровый номер земельного участка | | - наименование муниципального образования, населенного пункта |
| | - номер кадастрового квартала | | - Линии электропередачи |

Департамент земельных отношений
администрации города Перми
Занесено в муниципальный реестр земель
6139:50ПС
20 12 2024
Меликеев И.А. Жулеву

ГРАФИЧЕСКОЕ ОПИСАНИЕ
местоположения границ публичного сервитута

ВЛ-0,4кВ отпайка оп.7-11 Нагорный-2 вверх КТП-6937
(наименование объекта, местоположение границ которого описано (далее - объект) -

Раздел 1

Сведения об объекте		
№ п/п	Характеристики объекта	Описание характеристик
1	2	3
1	Местоположение объекта	Пермский край, Пермь город
2	Площадь объекта +/- величина погрешности определения площади (Р+/- Дельта Р)	438 кв.м ± 4.20 кв.м
3	Иные характеристики объекта	Публичный сервитут устанавливается в целях эксплуатации объекта электросетевого хозяйства «ВЛ-0,4кВ отпайка оп.7-11 Нагорный-2 вверх КТП-6937» (согласно п.1 ст. 39.37 «Земельного кодекса Российской Федерации» от 25.10.2001 г. №136-ФЗ) Срок установления публичного сервитута - сорок девять лет (согласно п.1 ст. 39.45 ЗК РФ).

Раздел 2

Сведения о местоположении границ объекта					
1. Система координат <u>МСК-59, зона 2</u>					
2. Сведения о характерных точках границ объекта					
Обозначение характерных точек границ	Координаты, м		Метод определения координат характерной точки	Средняя квадратическая погрешность положения характерной точки (M), м	Описание обозначения точки на местности (при наличии)
	X	Y			
1	2	3	4	5	6
1	510278.90	2228393.25	Метод спутниковых геодезических измерений (определений)	0.10	-
2	510275.95	2228390.56	Метод спутниковых геодезических измерений (определений)	0.10	-
3	510309.35	2228354.06	Метод спутниковых геодезических измерений (определений)	0.10	-
4	510327.89	2228333.33	Метод спутниковых геодезических измерений (определений)	0.10	-
5	510347.60	2228310.59	Метод спутниковых геодезических измерений (определений)	0.10	-
6	510351.22	2228310.02	Метод спутниковых геодезических измерений (определений)	0.10	-
7	510351.86	2228313.99	Метод спутниковых	0.10	-

			геодезических измерений (определений)		
8	510349.68	2228314.31	Метод спутниковых геодезических измерений (определений)	0.10	--
9	510330.89	2228335.97	Метод спутниковых геодезических измерений (определений)	0.10	-
10	510312.31	2228356.74	Метод спутниковых геодезических измерений (определений)	0.10	-
1	510278.90	2228393.25	Метод спутниковых геодезических измерений (определений)	0.10	-

3. Сведения о характерных точках части (частей) границы объекта

Обозначение характерных точек части границы	Координаты, м		Метод определения координат характерной точки	Средняя квадратическая погрешность положения характерной точки (M), м	Описание обозначения точки на местности (при наличии)
	X	Y			
1	2	3	4	5	6
-	-	-	-	-	-