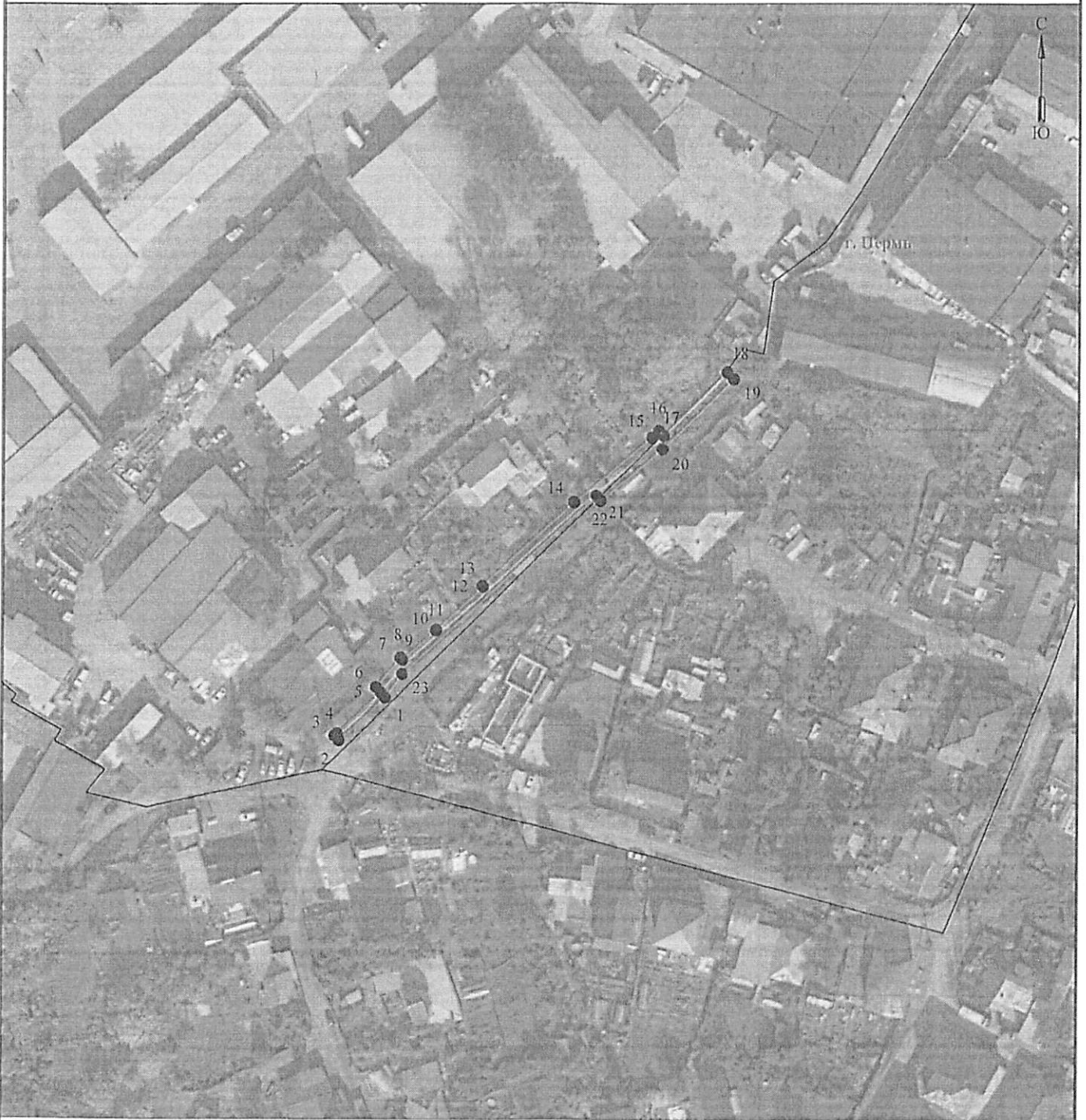


Схема расположения границ публичного сервитута
для эксплуатации объекта электросетевого хозяйства
ВЛ-0,4кВ Ангар от КТП-7579
(наименование объекта)

земельных отношений
администрации г. Перми
от 07.01.2025
№ 21-01-03-32



Масштаб 1:1000

Используемые условные знаки и обозначения:

	- границы земельных участков, попадающих в зону публичного сервитута		- границы устанавливаемого публичного сервитута
	- границы кадастрового квартала		- границы муниципального образования, населенного пункта
	- кадастровый номер земельного участка		- наименование муниципального образования, населенного пункта
	- номер кадастрового квартала		- Линия электропередачи

Департамент земельных отношений и
администрации города Перми
Занесено в муниципальный реестр земель
3805 - 32ПС
20 - 12 24
Лесников Н.А. Швец

ГРАФИЧЕСКОЕ ОПИСАНИЕ
местоположения границ публичного сервитута

ВЛ-0,4кВ Ангар от КТП-7579

(наименование объекта, местоположение границ которого описано (далее - объект))

Раздел 1

Сведения об объекте		
№ п/п	Характеристики объекта	Описание характеристик
1	2	3
1	Местоположение объекта	Пермский край, Пермь город
2	Площадь объекта +/- величина погрешности определения площади (Р+/- Дельта Р)	379 кв.м ± 3.90 кв.м
3	Иные характеристики объекта	Публичный сервитут устанавливается в целях эксплуатации объекта электросетевого хозяйства «ВЛ-0,4кВ Ангар от КТП-7579» (согласно п.1 ст. 39.37 «Земельного кодекса Российской Федерации» от 25.10.2001 г. №136-ФЗ) Срок установления публичного сервитута - сорок девять лет (согласно п.1 ст. 39.45 ЗК РФ).

Раздел 2

Сведения о местоположении границ объекта					
1. Система координат <u>МСК-59, зона 2</u>					
2. Сведения о характерных точках границ объекта					
Обозначение характерных точек границ	Координаты, м		Метод определения координат характерной точки	Средняя квадратическая погрешность положения характерной точки (M), м	Описание обозначения точки местности (при наличии)
	X	Y			
1	2	3	4	5	6
1	512187.16	2227020.70	Метод спутниковых геодезических измерений (определений)	0.10	-
2	512176.09	2227008.47	Метод спутниковых геодезических измерений (определений)	0.10	-
3	512177.33	2227007.34	Метод спутниковых геодезических измерений (определений)	0.10	-
4	512177.91	2227007.98	Метод спутниковых геодезических измерений (определений)	0.10	-
5	512188.55	2227019.52	Метод спутниковых геодезических измерений (определений)	0.10	-
6	512189.94	2227018.23	Метод спутниковых геодезических измерений (определений)	0.10	-
7	512197.52	2227024.67	Метод спутниковых	0.10	-

			геодезических измерений (определений)		
8	512197.61	2227024.78	Метод спутниковых геодезических измерений (определений)	0.10	-
9	512197.05	2227025.27	Метод спутниковых геодезических измерений (определений)	0.10	-
10	512204.64	2227034.03	Метод спутниковых геодезических измерений (определений)	0.10	-
11	512204.75	2227034.16	Метод спутниковых геодезических измерений (определений)	0.10	-
12	512215.87	2227046.33	Метод спутниковых геодезических измерений (определений)	0.10	-
13	512216.12	2227046.10	Метод спутниковых геодезических измерений (определений)	0.10	-
14	512237.34	2227069.89	Метод спутниковых геодезических измерений (определений)	0.10	-
15	512254.24	2227090.17	Метод спутниковых геодезических измерений (определений)	0.10	-
16	512255.89	2227091.89	Метод спутниковых геодезических измерений (определений)	0.10	-
17	512254.66	2227093.14	Метод спутниковых геодезических измерений (определений)	0.10	-
18	512270.87	2227109.84	Метод спутниковых геодезических измерений (определений)	0.10	-
19	512269.09	2227111.53	Метод спутниковых геодезических измерений (определений)	0.10	-
20	512251.26	2227092.83	Метод спутниковых геодезических измерений (определений)	0.10	-
21	512237.90	2227076.81	Метод спутниковых геодезических измерений (определений)	0.10	-
22	512239.17	2227075.66	Метод спутниковых геодезических измерений (определений)	0.10	-
23	512193.32	2227025.16	Метод спутниковых геодезических измерений (определений)	0.10	-
1	512187.16	2227020.70	Метод спутниковых геодезических измерений (определений)	0.10	-

			измерений (определений)		
3. Сведения о характерных точках части (частей) границы объекта					
Обозначение характерных точек части границы	Координаты, м		Метод определения координат характерной точки	Средняя квадратическая погрешность положения характерной точки (M _i), м	Описание обозначения точки на местности (при наличии)
	X	Y			
1	2	3	4	5	6
-	-	-	-	-	-