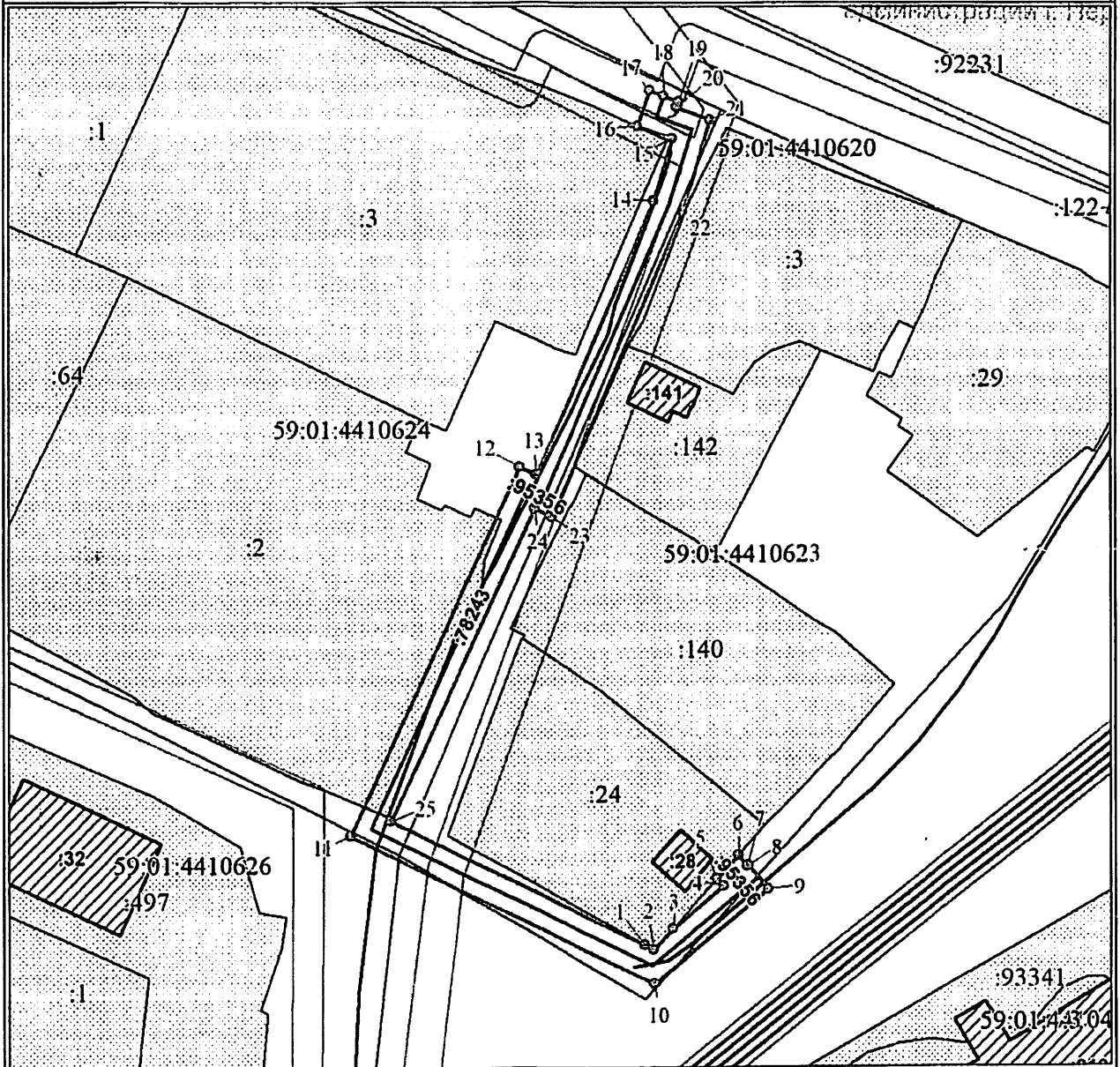


План границ объекта

Земельный участок № 59:01:03-0128  
от 13.01.2025 № 21-01-03-128



Масштаб 1:800

Используемые условные знаки и обозначения:

	Объект капитального строительства
	Объект капитального строительства
	Граница объекта землеустройства
	Существующая часть границы, имеющиеся в ЕГРН сведения о которой достаточны для определения ее местоположения
	Надписи кадастрового номера земельного участка
	Граница охранной зоны
	Граница кадастрового квартала
	Обозначение кадастрового квартала

383.670  
Blanc

**ГРАФИЧЕСКОЕ ОПИСАНИЕ  
местоположения границ публичного сервитута**

**Публичный сервитут газопровода среднего давления до границ земельного участка по адресу: Пермский край, город Пермь, Дзержинский район, ул. Алтайская, 2. Кадастровый номер сооружения 59:01:0000000:95356 (для обслуживания и эксплуатации газопроводов).**

(наименование объекта, местоположение границ которого описано далее - объект)

**Раздел I**

Сведения об объекте		
№ п/п	Характеристики объекта	Описание характеристик
1	2	3
1	Местоположение объекта	Пермский край, Пермский г.о., Пермь г
2	Площадь объекта ± величина погрешности определения площади ( $P \pm \Delta P$ ), м <sup>2</sup>	676 ± 9
3	Иные характеристики объекта	<p>1. Иные идентифицирующие сведения: Иное сооружение (Газопровод среднего давления до границ земельного участка по адресу: Пермский край, город Пермь, Дзержинский район, ул.Алтайская, 2)</p> <p>2. Цель установления публичного сервитута: Размещение объектов электросетевого хозяйства, тепловых сетей, водопроводных сетей, сетей водоотведения, линий и сооружений связи, линейных объектов системы газоснабжения, нефтепроводов и нефтепродуктопроводов, их неотъемлемых технологических частей, если указанные объекты являются объектами федерального, регионального или местного значения, либо необходимы для организации электро-, газо-, тепло-, водоснабжения населения и водоотведения, подключения (технологического присоединения) к сетям инженерно-технического обеспечения, либо переносятся в связи с изъятием земельных участков, на которых они ранее располагались, для государственных или муниципальных нужд (далее также - инженерные сооружения)</p> <p>3. Срок публичного сервитута: Продолжительность: 49 лет</p>

**Раздел 2**

Сведения о местоположении границ объекта					
1. Система координат МСК-59, зона 2					
2. Сведения о характерных точках границ объекта					
Обозначение характерных точек границ	Координаты, м		Метод определения координат характерной точки	Средняя квадратическая погрешность положения характерной точки (M), м	Описание обозначения точки на местности (при наличии)
	X	Y			
1	2	3	4	5	6
1	517158.31	2225972.74	Аналитический метод	0.1	Закрепление отсутствует
2	517157.70	2225973.84	Аналитический метод	0.1	Закрепление отсутствует
3	517160.43	2225976.33	Аналитический метод	0.1	Закрепление отсутствует
4	517165.91	2225983.04	Аналитический метод	0.1	Закрепление отсутствует

Сведения о местоположении границ объекта					
1. Система координат МСК-59, зона 2					
2. Сведения о характерных точках границ объекта					
Обозначение характерных точек границ	Координаты, м		Метод определения координат характерной точки	Средняя квадратическая погрешность положения характерной точки (Mt), м	Описание обозначения точки на местности (при наличии)
	X	Y			
5	517166.90	2225982.22	Аналитический метод	0.1	Закрепление отсутствует
6	517169.92	2225984.97	Аналитический метод	0.1	Закрепление отсутствует
7	517168.44	2225986.15	Аналитический метод	0.1	Закрепление отсутствует
8	517168.63	2225986.38	Аналитический метод	0.1	Закрепление отсутствует
9	517165.53	2225988.90	Аналитический метод	0.1	Закрепление отсутствует
10	517153.29	2225973.90	Аналитический метод	0.1	Закрепление отсутствует
11	517172.47	2225934.48	Аналитический метод	0.1	Закрепление отсутствует
12	517219.54	2225956.60	Аналитический метод	0.1	Закрепление отсутствует
13	517218.51	2225958.74	Аналитический метод	0.1	Закрепление отсутствует
14	517253.60	2225973.96	Аналитический метод	0.1	Закрепление отсутствует
15	517261.54	2225976.42	Аналитический метод	0.1	Закрепление отсутствует
16	517263.20	2225971.77	Аналитический метод	0.1	Закрепление отсутствует
17	517267.74	2225973.40	Аналитический метод	0.1	Закрепление отсутствует
18	517267.07	2225975.28	Аналитический метод	0.1	Закрепление отсутствует
19	517266.40	2225977.16	Аналитический метод	0.1	Закрепление отсутствует
20	517265.62	2225976.89	Аналитический метод	0.1	Закрепление отсутствует
21	517264.02	2225981.38	Аналитический метод	0.1	Закрепление отсутствует
22	517252.20	2225977.72	Аналитический метод	0.1	Закрепление отсутствует
23	517213.09	2225960.74	Аналитический метод	0.1	Закрепление отсутствует
24	517214.18	2225958.50	Аналитический метод	0.1	Закрепление отсутствует
25	517174.35	2225939.78	Аналитический метод	0.1	Закрепление отсутствует
1	517158.31	2225972.74	Аналитический метод	0.1	Закрепление отсутствует
3. Сведения о характерных точках части (частей) границы объекта					
Обозначение характерных точек части границы	Координаты, м		Метод определения координат характерной точки	Средняя квадратическая погрешность положения характерной точки (Mt), м	Описание обозначения точки на местности (при наличии)
	X	Y			



Текстовое описание местоположения границ объекта		
Прохождение границы		Описание прохождения границы
от точки	до точки	
1	2	3
-	-	-