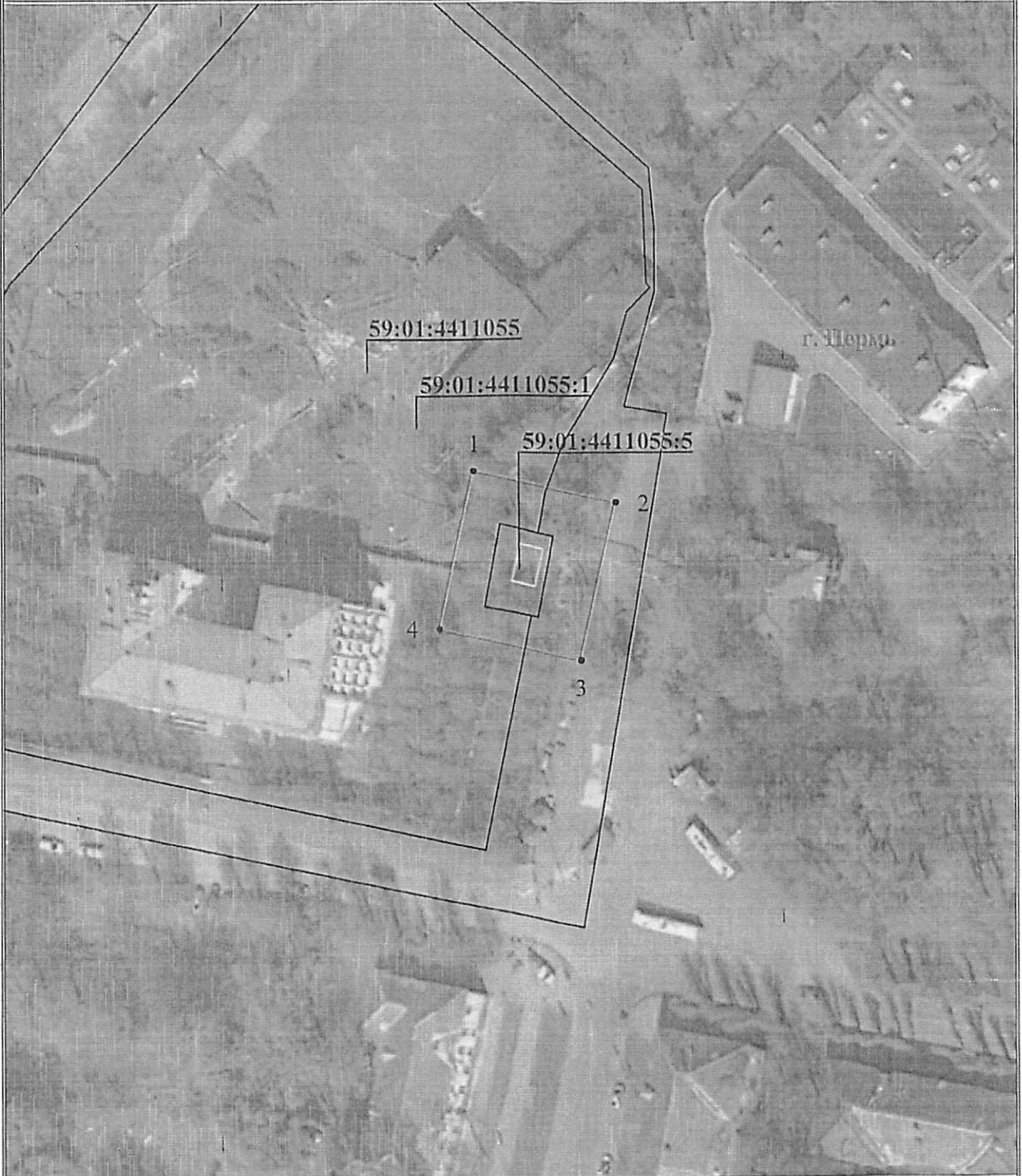


**Схема расположения границ публичного сервитута
для эксплуатации объекта электросетевого хозяйства
Электросетевой комплекс Подстанция 110/35/6 кВ «Суханки» (ТП 6122)**
(наименование объекта)



Используемые условные знаки и обозначения:

Масштаб 1:1000

- | | |
|--|---|
| - границы земельных участков, попадающих в зону публичного сервитута | - граница устанавливаемого публичного сервитута |
| - граница кадастрового квартала | - граница муниципального образования, населенного пункта |
| - кадастровый номер земельного участка | - наименование муниципального образования, населенного пункта |
| - номер кадастрового квартала | |

11055-14.01
13.01
Сеников М.А.

ГРАФИЧЕСКОЕ ОПИСАНИЕ
местоположения границ публичного сервитута

Электросетевой комплекс Подстанция 110/35/6 кВ «Суханки» (ТП 6122)
(наименование объекта, местоположение границ которого описано (далее - объект))

Раздел 1

Сведения об объекте		
№ п/п	Характеристики объекта	Описание характеристик
1	2	3
1	Местоположение объекта	Пермский край, Пермь город
2	Площадь объекта +/- величина погрешности определения площади (P+/- Дельта P)	754 кв.м ± 5.50 кв.м
3	Иные характеристики объекта	Публичный сервитут устанавливается в целях эксплуатации объекта электросетевого хозяйства «Электросетевой комплекс Подстанция 110/35/6 кВ «Суханки» (ТП 6122)» (согласно ст. 3.6 Федерального закона от 25 октября 2001 г. № 137-ФЗ «О введении в действие Земельного кодекса Российской Федерации») Срок установления публичного сервитута - сорок девять лет (согласно п.1 ст. 39.45 ЗК РФ).

Раздел 2

Сведения о местоположении границ объекта					
1. Система координат <u>МСК-59, зона 2</u>					
2. Сведения о характерных точках границ объекта					
Обозначение характерных точек границ	Координаты, м		Метод определения координат характерной точки	Средняя квадратическая погрешность положения характерной точки (M), м	Описание обозначения точки местности (при наличии)
	X	Y			
1	2	3	4	5	6
1	513939.80	2233856.30	Метод спутниковых геодезических измерений (определений)	0.10	-
2	513934.13	2233881.94	Метод спутниковых геодезических измерений (определений)	0.10	-
3	513906.09	2233875.71	Метод спутниковых геодезических измерений (определений)	0.10	-
4	513911.76	2233850.11	Метод спутниковых геодезических измерений (определений)	0.10	-
1	513939.80	2233856.30	Метод спутниковых геодезических измерений (определений)	0.10	-
3. Сведения о характерных точках части (частей) границы объекта					
Обозначение	Координаты, м		Метод определения	Средняя	Описание

характерных точек части границы	X	Y	координат характерной точки	квадратическая погрешность положения характерной точки (M), м	обозначения точки на местности (при наличии)
1	2	3	4	5	6
-	-	-	-	-	-