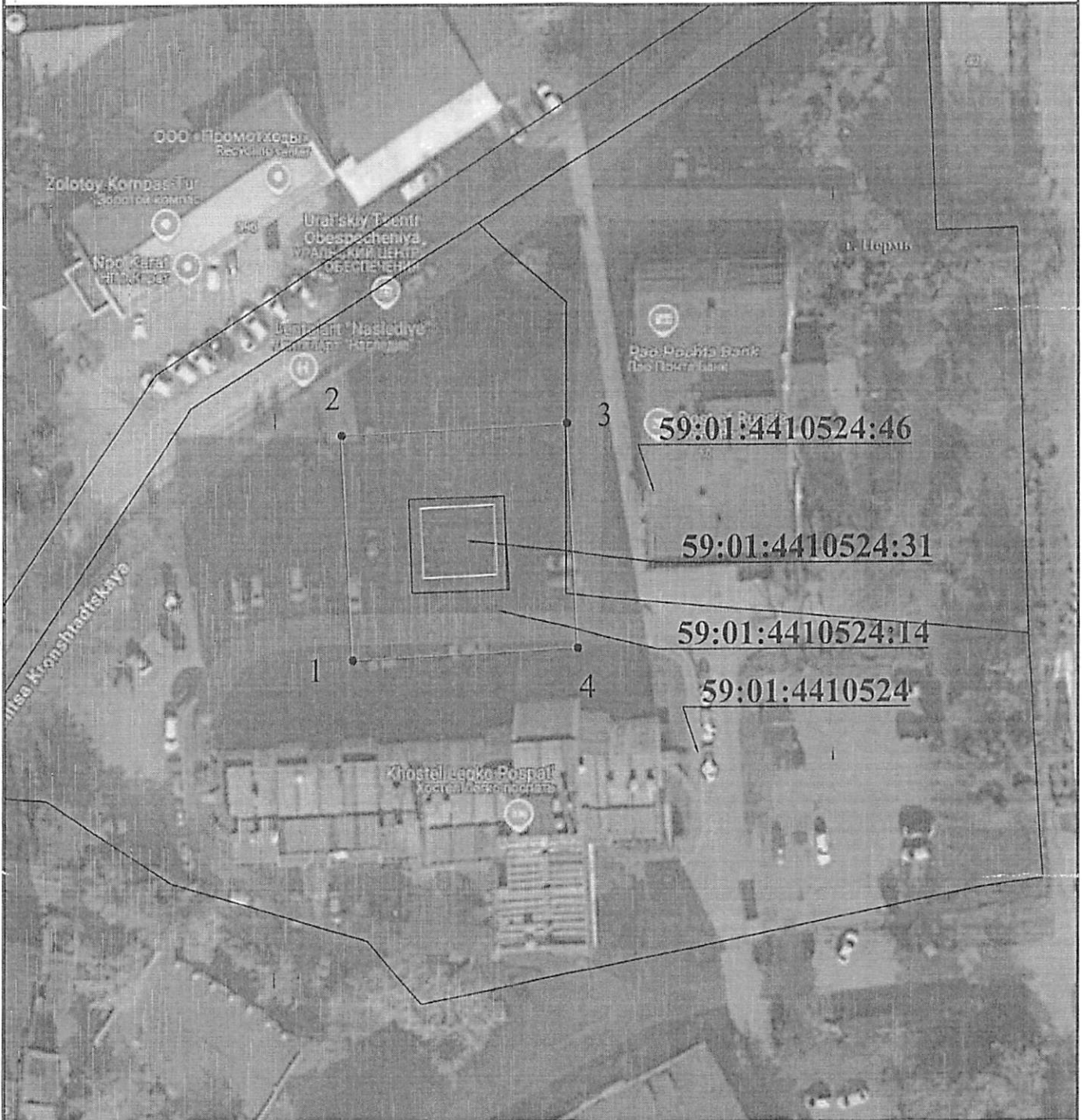


Схема расположения границ публичного сервитута
для эксплуатации объекта электросетевого хозяйства
ТП-7421
(наименование объекта)

администрации г. Пермь
от 14.01.2025
№ 21-01-03-451



Масштаб 1:500

Используемые условные знаки и обозначения:

- границы земельных участков, попадающих в зону публичного сервитута
- граница кадастрового квартала
- кадастровый номер земельного участка
- номер кадастрового квартала

- граница устанавливаемого публичного сервитута
- граница муниципального образования, населенного пункта
- наименование муниципального образования, населенного пункта
- ось линии, контур объекта

524-62 NC
24 декабря
Иванова Е.А.

ГРАФИЧЕСКОЕ ОПИСАНИЕ
местоположения границ публичного сервитута

ТП-7421

(наименование объекта, местоположение границ которого описано (далее - объект))

Раздел 1

Сведения об объекте		
№ п/п	Характеристики объекта	Описание характеристик
1	2	3
1	Местоположение объекта	Пермский край, Пермь город
2	Площадь объекта +/- величина погрешности определения площади (Р+/- Дельта Р)	857 кв.м ± 5.86 кв.м
3	Иные характеристики объекта	Публичный сервитут устанавливается в целях эксплуатации объекта электросетевого хозяйства «ТП-7421» (согласно ст. 3.6 Федерального закона от 25 октября 2001 г. № 137-ФЗ «О введении в действие Земельного кодекса Российской Федерации») Срок установления публичного сервитута - сорок девять лет (согласно п.1 ст. 39.45 ЗК РФ).

Раздел 2

Сведения о местоположении границ объекта					
1. Система координат МСК-59, зона 2					
2. Сведения о характерных точках границ объекта					
Обозначение характерных точек границ	Координаты, м		Метод определения координат характерной точки	Средняя квадратическая погрешность положения характерной точки (M), м	Описание обозначения точкнна местности (при наличии)
	X	Y			
1	2	3	4	5	6
1	516267.16	2229681.93	Метод спутниковых геодезических измерений (определений)	0.10	-
2	516296.10	2229680.46	Метод спутниковых геодезических измерений (определений)	0.10	-
3	516297.60	2229710.04	Метод спутниковых геодезических измерений (определений)	0.10	-
4	516268.70	2229711.46	Метод спутниковых геодезических измерений (определений)	0.10	-
1	516267.16	2229681.93	Метод спутниковых геодезических измерений (определений)	0.10	-
3. Сведения о характерных точках части (частей) границы объекта					
Обозначение характерных точек части	Координаты, м		Метод определения координат	Средняя квадратическая погрешность	Описание обозначения точки на
	X	Y			

границы			характерной точки	положения характерной точки (М), м	местности (при наличии)
1	2	3	4	5	6
-	-	-	-	-	-