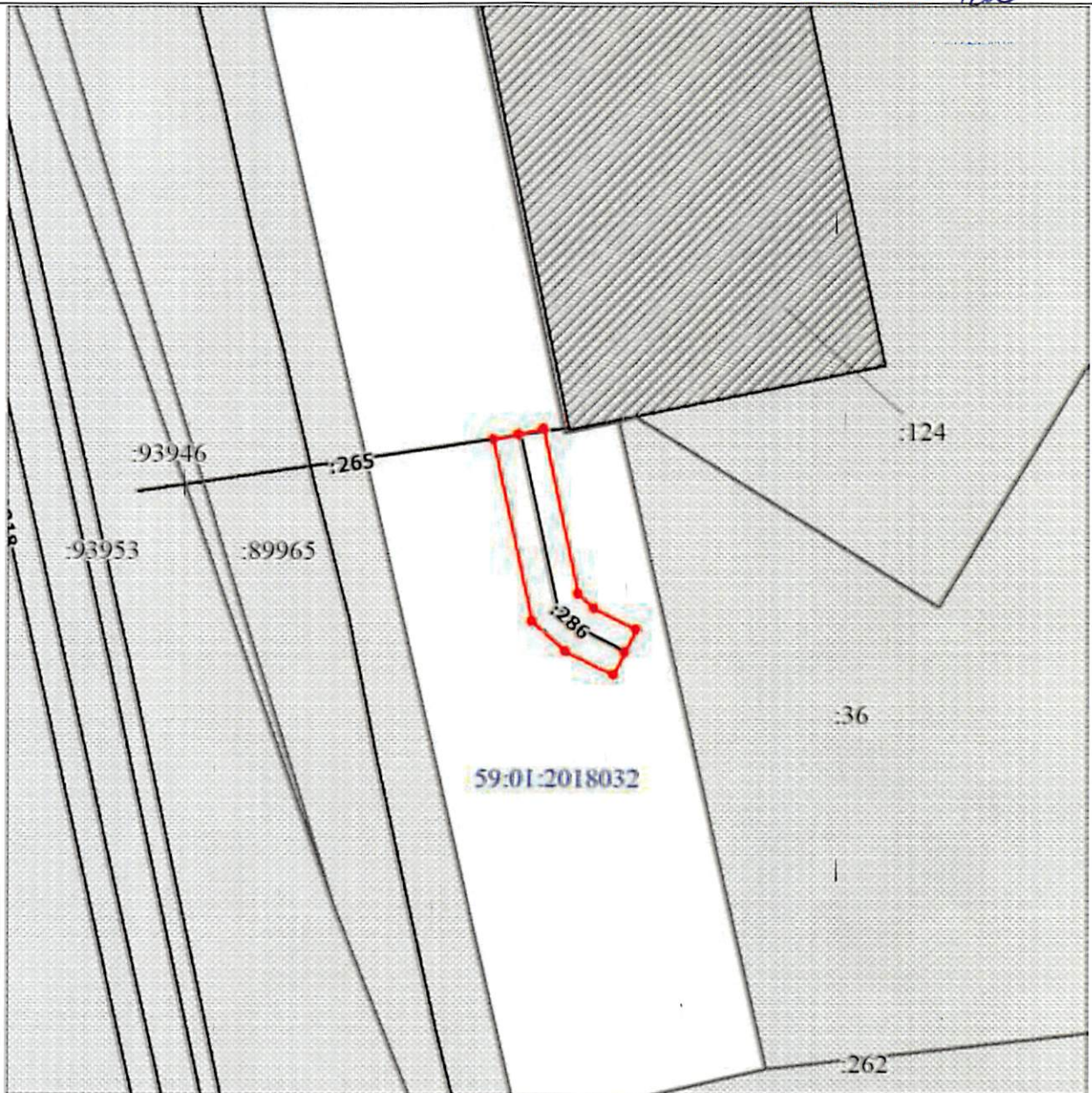


Схема границ публичного сервитута



Масштаб 1:500

Используемые условные знаки и обозначения:

- Характерная точка проектной границы публичного сервитута
- Проектная граница публичного сервитута
- Границы земельных участков по сведениям ЕГРН
- :36 Кадастровый номер земельного участка
- 59:01:2018032 Обозначение кадастрового квартала
- Граница кадастрового квартала
- Границы объектов капитального строительства по сведениям ЕГРН

Департамент земельных отношений
администрации города Перми
Занесено в муниципальный реестр земель
8032.92 ПС
« 14 » 01 2025 г.

Стефанова Наталья О.Л. Теплых

ГРАФИЧЕСКОЕ ОПИСАНИЕ

местоположения границ населенных пунктов, территориальных зон, особо охраняемых природных территорий, зон с особыми условиями использования территории

Публичный сервитут для обслуживания и эксплуатации газопровода среднего давления до границ земельного участка по адресу: Пермский край, город Пермь, Ленинский район, ул. Спешилова, зд.109. Кадастровый номер сооружения 59:01:2018032:286

(наименование объекта, местоположение границ которого описано (далее - объект))

Раздел 1

Сведения об объекте		
N п/п	Характеристики объекта	Описание характеристик
1	2	3
1	Местоположение объекта	Пермский край, Пермский г.о., Пермь г
2	Площадь объекта ± величина погрешности определения площади (P ± ΔP), м ²	81 ± 3
3	Иные характеристики объекта	<p>1. Иные идентифицирующие сведения: иное сооружение (Газопровод среднего давления до границ земельного участка по адресу: Пермский край, город Пермь, Ленинский район, ул. Спешилова, зд.109)</p> <p>2. Цель установления публичного сервитута: Иное</p> <p>3. Срок публичного сервитута: Продолжительность: 49 лет</p> <p>4. Описание иной цели: Публичный сервитут для обслуживания и эксплуатации газопровода среднего давления до границ земельного участка по адресу: Пермский край, город Пермь, Ленинский район, ул. Спешилова, зд.109. Кадастровый номер сооружения 59:01:2018032:286, сроком на 49 лет в интересах АО «Газпром газораспределение Пермь», ИНН 5902183841, ОГРН 1025900512670. Почтовый адрес: 614000, Пермский край, г. Пермь, ул. Петропавловская, д.43. Телефон: +7 (342) 218-11-00, адрес электронной почты: ugaz@ugaz.ru</p>

Раздел 2

Сведения о местоположении границ объекта					
1. Система координат МСК-59, зона 2					
2. Сведения о характерных точках границ объекта					
Обозначение характерных точек границ	Координаты, м		Метод определения координат характерной точки	Средняя квадратическая погрешность положения характерной точки (Mt), м	Описание обозначения точки на местности (при наличии)
	X	Y			
1	2	3	4	5	6
1	520659.54	2228898.57	Аналитический метод	0.1	-
2	520657.75	2228897.68	Аналитический метод	0.1	-
3	520655.96	2228896.79	Аналитический метод	0.1	-
4	520657.85	2228892.99	Аналитический метод	0.1	-
5	520660.19	2228890.37	Аналитический метод	0.1	-
6	520674.29	2228887.33	Аналитический метод	0.1	-
7	520674.71	2228889.29	Аналитический метод	0.1	-
8	520675.13	2228891.25	Аналитический метод	0.1	-
9	520662.31	2228894.01	Аналитический метод	0.1	-

Сведения о местоположении границ объекта					
1. Система координат МСК-59, зона 2					
2. Сведения о характерных точках границ объекта					
Обозначение характерных точек границ	Координаты, м		Метод определения координат характерной точки	Средняя квадратическая погрешность положения характерной точки (M), м	Описание обозначения точки на местности (при наличии)
	X	Y			
10	520661.19	2228895.25	Аналитический метод	0.1	-
1	520659.54	2228898.57	Аналитический метод	0.1	-