

Схема расположения границ
публичного сервитута на кадастровом плане территории № 01.2025

№ 21-01-03-483

Объект: Строительство КЛ 0,4 кВ, ШР 0,4 с оборудованием учета э/э для электроснабжения малоэтажной жилой застройки по адресу: Пермский край, г. Пермь, Мотовилихинский район, ул. Быстрых, СНТ Коллективный сад №44 «Сетевик» (кад. номер зем. участка 59:01:4319161:65)

Местоположение: Пермский край, г. Пермь, Мотовилихинский район

Кадастровый квартал: 59:01:4311109

Площадь публичного сервитута: 382 кв.м.

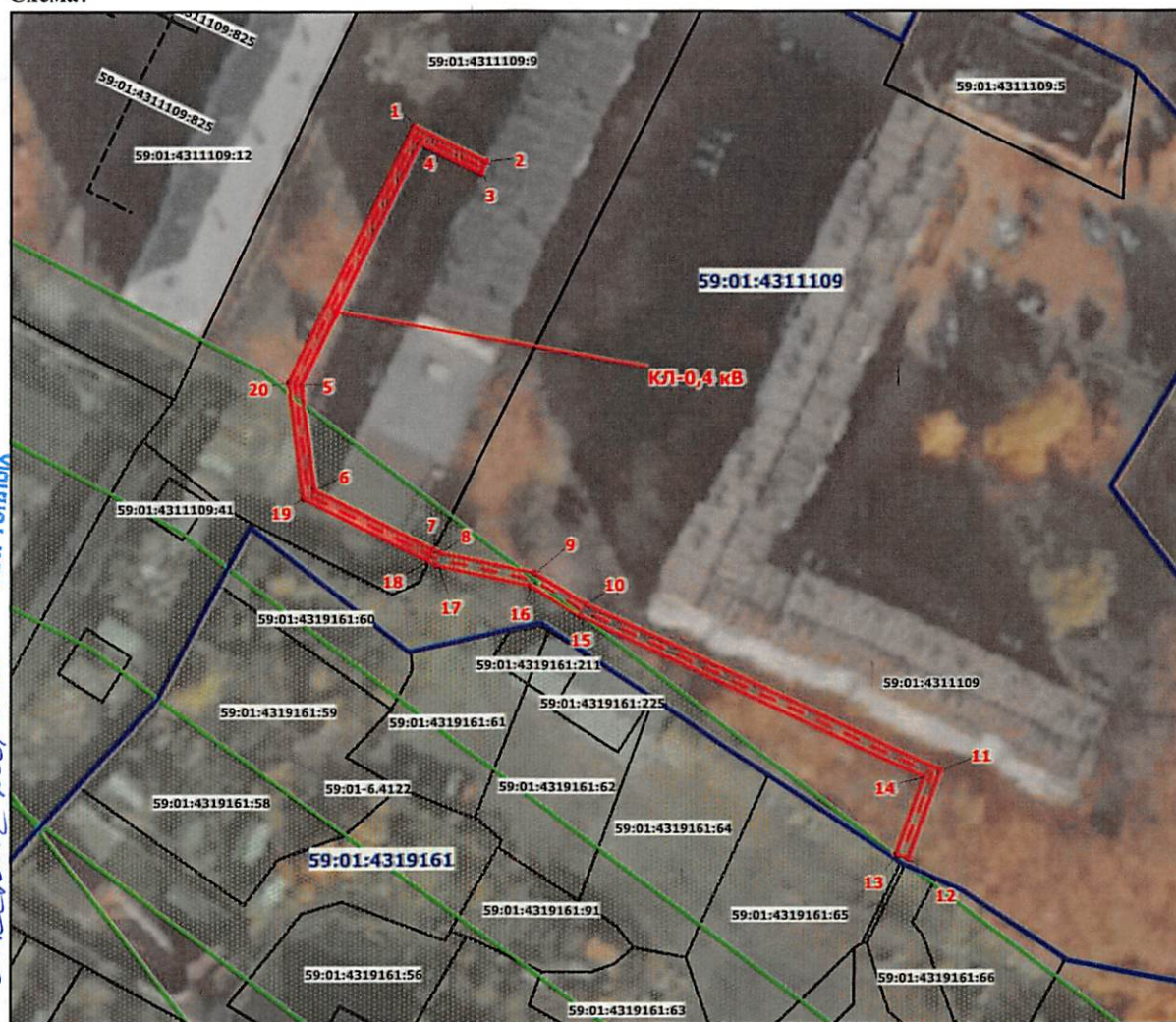
Площадь наложения границ ПС на земельный участок с КН 59:01:4311109:9: 184 кв.м.

Вид разрешенного использования: Коммунальное использование (строительство ЛЭП)

Каталог координат:

№ точки	Координаты, м МСК-66		№ точки	Координаты, м МСК-66	
	X	Y		X _i	Y
1	518908.58	2235303.87	12	518795.50	2235380.48
2	518902.93	2235315.21	13	518796.19	2235378.60
3	518901.13	2235314.35	14	518808.20	2235383.02
4	518905.90	2235304.76	15	518833.14	2235329.65
5	518868.89	2235286.42	16	518837.75	2235321.85
6	518852.72	2235288.52	17	518841.02	2235307.33
7	518843.49	2235306.82	18	518841.73	2235305.93
8	518842.95	2235307.89	19	518851.42	2235286.68
9	518839.67	2235322.44	20	518869.27	2235284.37
10	518834.89	2235330.63	1	518908.58	2235303.87
11	518809.23	2235385.54	-	-	-

Схема:



Условные обозначения:

- граница публичного сервитута
- граница земельного участка, сведения о котором содержатся в ЕГРН
- проектируемая линия КЛ
- границы наложения публичного сервитута на земельный участок
- 1 - обозначение характерной точки границы публичного сервитута
- : 9 - кадастровый номер земельного участка, сведения о котором содержатся в ЕГРН
- 59:01:4311109 - номер и граница кадастрового квартала
- границы зон с особыми условиями использования территорий

Департамент земельных отношений
 администрации города Перми
 Занесено в муниципальный реестр земель
 11.09.2025
 И.И.

О.Л. Теплых
 С.М.

ГРАФИЧЕСКОЕ ОПИСАНИЕ
местоположения границ публичного сервитута

Публичный сервитут
(наименование объекта, местоположение границ которого описано (далее - объект))

Раздел 1

Сведения об объекте		
№ п/п	Характеристики объекта	Описание характеристик
1	2	3
1	Местоположение объекта	Пермский край, Пермь город
2	Площадь объекта +/- величина погрешности определения площади (Р+/- Дельта Р)	382 кв.м ± 3.92 кв.м
3	Иные характеристики объекта	Публичный сервитут установлен в целях строительства и эксплуатации объекта электросетевого хозяйства и его неотъемлемых технологических частей «Строительство КЛ 0,4 кВ, ШР 0,4 с оборудованием учета э/э для электроснабжения малоэтажной жилой застройки по адресу: Пермский край, г. Пермь, Мотовилихинский район, ул. Быстрых, СНТ Коллективный сад №44 «Сетевик» (кад. номер зем. участка 59:01:4319161:65)», установлен в пользу ПАО "РОССЕТИ УРАЛ", 6671163413, 1056604000970, perges@rosseti-ural.ru, 614016, Пермский край, г Пермь, ул Камчатовская, д. 26, сроком 49 лет

Раздел 2

Сведения о местоположении границ объекта					
1. Система координат МСК-59, зона 2					
2. Сведения о характерных точках границ объекта					
Обозначение характерных точек границ	Координаты, м		Метод определения координат характерной точки	Средняя квадратическая погрешность положения характерной точки (M _i), м	Описание обозначения точка местности (при наличии)
	X	Y			
1	2	3	4	5	6
1	518908.58	2235303.87	Картометрический метод	0.10	–
2	518902.93	2235315.21	Картометрический метод	0.10	–
3	518901.13	2235314.35	Картометрический метод	0.10	–
4	518905.90	2235304.76	Картометрический метод	0.10	–
5	518868.89	2235286.42	Картометрический метод	0.10	–
6	518852.72	2235288.52	Картометрический метод	0.10	–
7	518843.49	2235306.82	Картометрический метод	0.10	–
8	518842.95	2235307.89	Картометрический метод	0.10	–
9	518839.67	2235322.44	Картометрический метод	0.10	–
10	518834.89	2235330.63	Картометрический метод	0.10	–
11	518809.23	2235385.54	Картометрический метод	0.10	–
12	518795.50	2235380.48	Картометрический метод	0.10	–
13	518796.19	2235378.60	Картометрический метод	0.10	–
14	518808.20	2235383.02	Картометрический метод	0.10	–
15	518833.14	2235329.65	Картометрический метод	0.10	–
16	518837.75	2235321.85	Картометрический метод	0.10	–
17	518841.02	2235307.33	Картометрический метод	0.10	–
18	518841.73	2235305.93	Картометрический метод	0.10	–
19	518851.42	2235286.68	Картометрический метод	0.10	–
20	518869.27	2235284.37	Картометрический метод	0.10	–
1	518908.58	2235303.87	Картометрический метод	0.10	–
3. Сведения о характерных точках части (частей) границы объекта					
Обозначение характерных точек части границы	Координаты, м		Метод определения координат характерной точки	Средняя квадратическая погрешность положения характерной точки (M _i), м	Описание обозначения точки на местности (при наличии)
	X	Y			

1	2	3	4	5	6
-	-	-	-	-	-

ТЕКСТОВОЕ ОПИСАНИЕ
местоположения границ публичного сервитута

Прохождение границы		Описание прохождения границы
от точки	до точки	
1	2	3
1	2	-
2	3	-
3	4	-
4	5	-
5	6	-
6	7	-
7	8	-
8	9	-
9	10	-
10	11	-
11	12	-
12	13	-
13	14	-
14	15	-
15	16	-
16	17	-
17	18	-
18	19	-
19	20	-
20	1	-