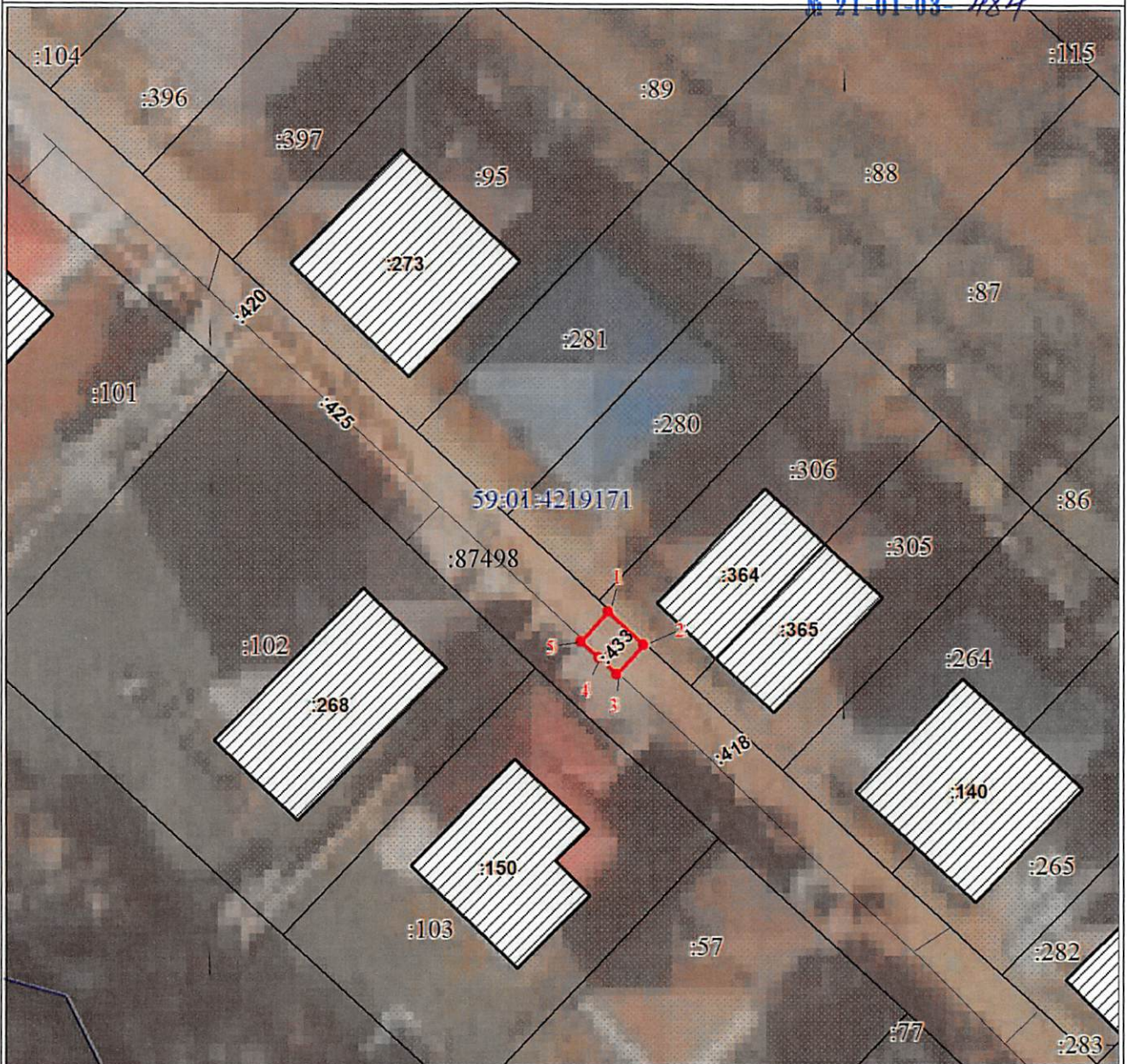


Схема расположения границ публичного сервитута

от 15.01.2025
№ 21-01-03-1181



Масштаб 1:500

Используемые условные знаки и обозначения:

- 1 Характерная точка проектной границы публичного сервитута
- Проектная граница публичного сервитута
- Границы земельных участков по сведениям ЕГРН
- :306** Кадастровый номер земельного участка
- 59:01:4219171** Обозначение кадастрового квартала
- Граница кадастрового квартала
- Граница охранный зоны
- Границы объектов капитального строительства по сведениям ЕГРН

Департамент земельных отношений
администрации города Перми
Занесено в муниципальный реестр земель
9141.457ПС
14 01 2025

Схема № 2 д.л.

ГРАФИЧЕСКОЕ ОПИСАНИЕ

местоположения границ населенных пунктов, территориальных зон, особо охраняемых природных территорий, зон с особыми условиями использования территории

Публичный сервит газопровода среднего давления до границ земельного участка по адресу: Пермский край, г. Пермь, р-н Мотовилихинский, ул. Мраморная, 59:01:4219171:306. Кадастровый номер сооружения 59:01:4219171:433 (для обслуживания и эксплуатации газопроводов)

(наименование объекта, местоположение границ которого описано (далее - объект))

Раздел 1

Сведения об объекте		
N п/п	Характеристики объекта	Описание характеристик
1	2	3
1	Местоположение объекта	Пермский край, Пермь г.
2	Площадь объекта ± величина погрешности определения площади ($P \pm \Delta P$), м ²	13 ± 1
3	Иные характеристики объекта	<p>1. Цель установления публичного сервитута: Размещение объектов электросетевого хозяйства, тепловых сетей, водопроводных сетей, сетей водоотведения, линий и сооружений связи, линейных объектов системы газоснабжения, нефтепроводов и нефтепродуктопроводов, их неотъемлемых технологических частей, если указанные объекты являются объектами федерального, регионального или местного значения, либо необходимы для организации электро-, газо-, тепло-, водоснабжения населения и водоотведения, подключения (технологического присоединения) к сетям инженерно-технического обеспечения, либо переносятся в связи с изъятием земельных участков, на которых они ранее располагались, для государственных или муниципальных нужд (далее также - инженерные сооружения)</p> <p>2. Срок публичного сервитута: Продолжительность: 49 лет</p>

Раздел 2

Сведения о местоположении границ объекта					
1. Система координат МСК-59, зона 2					
2. Сведения о характерных точках границ объекта					
Обозначение характерных точек границ	Координаты, м		Метод определения координат характерной точки	Средняя квадратическая погрешность положения характерной точки (Mt), м	Описание обозначения точки на местности (при наличии)
	X	Y			
1	2	3	4	5	6
1	516712.98	2236513.29	Аналитический метод	0.1	Закрепление отсутствует
2	516710.24	2236516.17	Аналитический метод	0.1	Закрепление отсутствует
3	516707.86	2236514.00	Аналитический метод	0.1	Закрепление отсутствует
4	516709.22	2236512.54	Аналитический метод	0.1	Закрепление отсутствует
5	516710.58	2236511.08	Аналитический метод	0.1	Закрепление отсутствует
1	516712.98	2236513.29	Аналитический метод	0.1	Закрепление отсутствует

