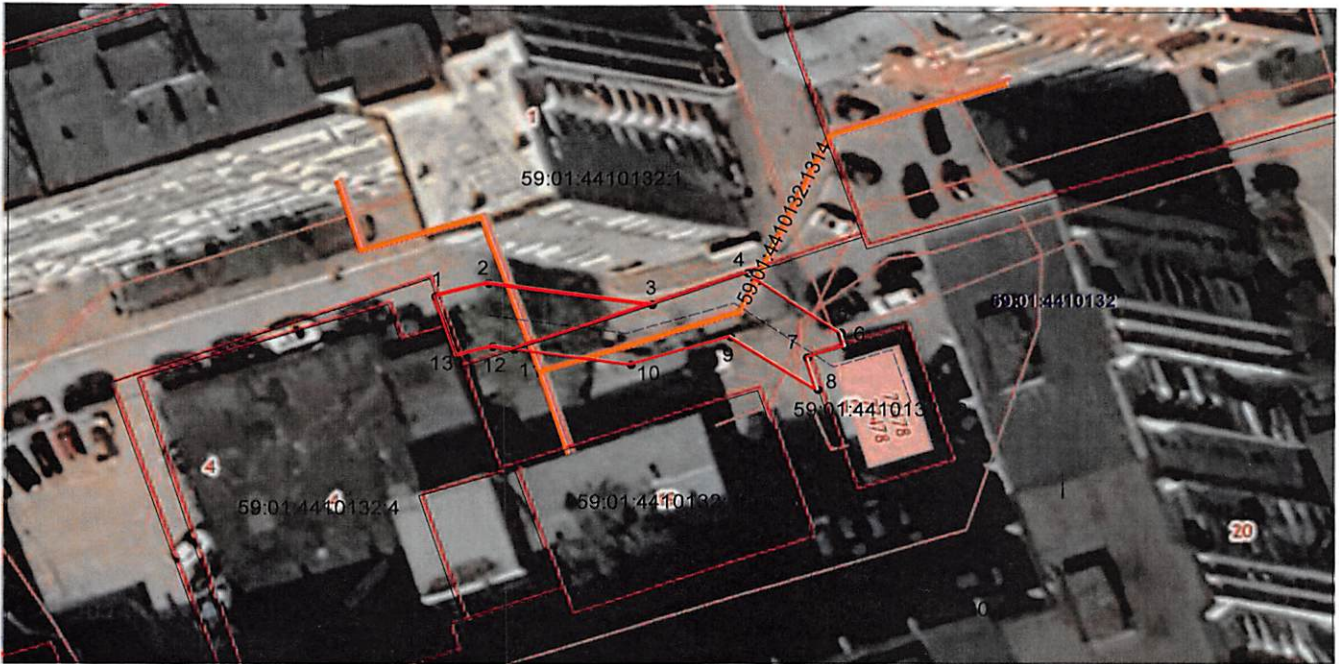


Схема расположения границ публичного сервитута

Объект: Строительство ЛЭП 0,4 кВ от РУ 0,4 кВ ТП-5267, установка оборудования учета э/э для электроснабжения гаража  
по адресу: Пермский край, г. Пермь, ГСК 21, ул. Пушкина, бокс 8

Местоположение: Пермский край, г. Пермь, Ленинский район

Площадь земель или части земельного участка, кв.м. : 210 (в т.ч. часть земельного участка с КН 59:01:4410132:1 - 76 кв.м., часть земельного участка с КН 59:01:4410132:20 - 134 кв.м.)



№№	X	Y
1	516966.41	2230422.38
2	516967.67	2230427.11
3	516965.63	2230441.97
4	516968.64	2230450.62
5	516962.92	2230459.08
6	516961.60	2230459.45
7	516960.52	2230456.05
8	516957.41	2230457.00
9	516962.46	2230449.04
10	516959.84	2230440.06
11	516961.29	2230429.47
12	516961.56	2230427.49
13	516960.70	2230424.24
1	516966.41	2230422.38

Условные обозначения:

- граница публичного сервитута
- граница земельного участка, сведения которого внесены в ЕГРН
- - - проектное местоположение инженерного сооружения
- 59:01:4410132** обозначение кадастрового квартала
- 59:01:4410132:20 обозначение кадастрового номера земельного участка

Масштаб 1:600

Система координат МСК-59, зона 2

Метод определения координат: Метод спутниковых геодезических измерений (определений)

средняя квадратическая погрешность положения характерных точек (Мт)- 0.10 м

Департамент земельных отношений  
администрации города Перми  
Занесено в муниципальный реестр земель  
134.86 ПС  
14.01 2025

## ОПИСАНИЕ МЕСТОПОЛОЖЕНИЯ ГРАНИЦ

Строительство ЛЭП 0,4 кВ от РУ 0,4 кВ ТП-5267, установка оборудования учета э/э для электроснабжения гаража по адресу: Пермский край, г. Пермь, ГСК 21, ул. Пушкина, бокс 8  
(наименование объекта, местоположение границ которого описано (далее - объект))

### Раздел 1

Сведения об объекте		
№ п/п	Характеристики объекта	Описание характеристик
1	2	3
1	Местоположение объекта	Пермский край, Пермь город, Ленинский район
2	Площадь объекта +/- величина погрешности определения площади (P+/- Дельта P)	210 кв.м ± 5.07 кв.м
3	Иные характеристики объекта	<p>1.Цель: Размещение объектов электросетевого хозяйства, тепловых сетей, водопроводных сетей, сетей водоотведения, линий и сооружений связи, линейных объектов системы газоснабжения, нефтепроводов и нефтепродуктопроводов, их неотъемлемых технологических частей, если указанные объекты являются объектами федерального, регионального или местного значения, либо необходимы для организации электро-, газо-, тепло-, водоснабжения населения и водоотведения, подключения (технологического присоединения) к сетям инженерно-технического обеспечения, либо переносятся в связи с изъятием земельных участков, на которых они ранее располагались, для государственных или муниципальных нужд (далее также - инженерные сооружения)</p> <p>2. Срок публичного сервитута: Продолжительность: 48 лет 11 месяцев</p>

### Раздел 2

Сведения о местоположении границ объекта					
1. Система координат <u>Зона СК1</u>					
2. Сведения о характерных точках границ объекта					
Обозначение характерных точек границ	Координаты, м		Метод определения координат характерной точки	Средняя квадратическая погрешность положения характерной точки (M <sub>t</sub> ), м	Описание обозначения точки на местности (при наличии)
	X	Y			
1	2	3	4	5	6
1	516966.41	2230422.38	Метод спутниковых геодезических измерений (определений)	0.10	Нет закрепления
2	516967.67	2230427.11	Метод спутниковых геодезических измерений (определений)	0.10	Нет закрепления
3	516965.63	2230441.97	Метод спутниковых геодезических измерений (определений)	0.10	Нет закрепления
4	516968.64	2230450.62	Метод спутниковых	0.10	Нет закрепления

			геодезических измерений (определений)		
5	516962.92	2230459.08	Метод спутниковых геодезических измерений (определений)	0.10	Нет закрепления
6	516961.60	2230459.45	Метод спутниковых геодезических измерений (определений)	0.10	Нет закрепления
7	516960.52	2230456.05	Метод спутниковых геодезических измерений (определений)	0.10	Нет закрепления
8	516957.41	2230457.00	Метод спутниковых геодезических измерений (определений)	0.10	Нет закрепления
9	516962.46	2230449.04	Метод спутниковых геодезических измерений (определений)	0.10	Нет закрепления
10	516959.84	2230440.06	Метод спутниковых геодезических измерений (определений)	0.10	Нет закрепления
11	516961.29	2230429.47	Метод спутниковых геодезических измерений (определений)	0.10	Нет закрепления
12	516961.56	2230427.49	Метод спутниковых геодезических измерений (определений)	0.10	Нет закрепления
13	516960.70	2230424.24	Метод спутниковых геодезических измерений (определений)	0.10	Нет закрепления
1	516966.41	2230422.38	Метод спутниковых геодезических измерений (определений)	0.10	Нет закрепления

3. Сведения о характерных точках части (частей) границы объекта

Обозначение характерных точек части границы	Координаты, м		Метод определения координат характерной точки	Средняя квадратическая погрешность положения характерной точки (M), м	Описание обозначения точки на местности (при наличии)
	X	Y			
1	2	3	4	5	6
-	-	-	-	-	-