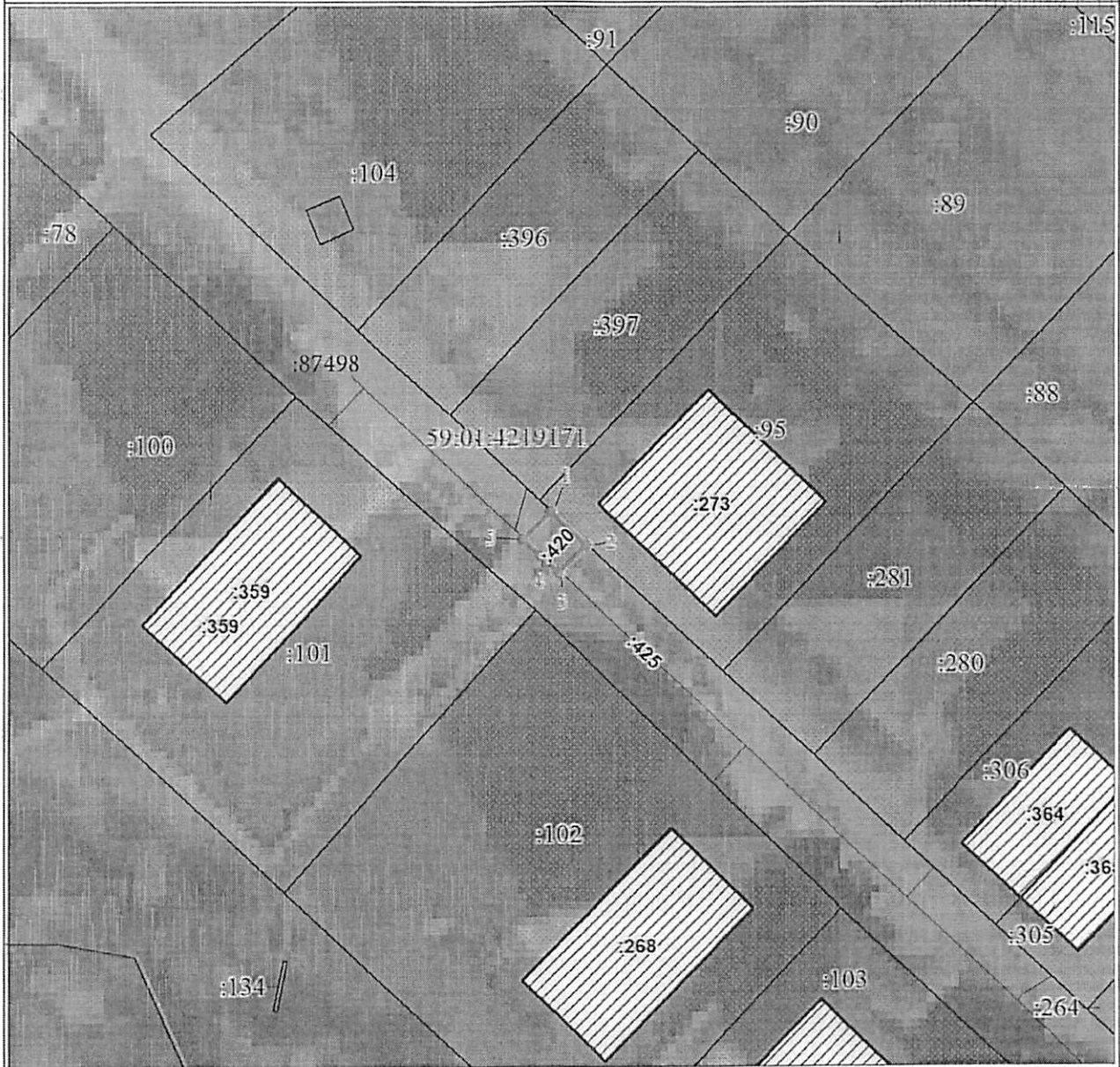



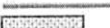




Схема расположения границ публичного сервитута

от 15.01.2025 № 21-01-03-430



Масштаб 1:500

Используемые условные знаки и обозначения:

-  Характерная точка проектной границы публичного сервитута
-  Проектная граница публичного сервитута
-  Границы земельных участков по сведениям ЕГРН
- :95** Кадастровый номер земельного участка
- 59:01:4219171** Обозначение кадастрового квартала
-  Граница кадастрового квартала
-  Граница охранной зоны
-  Границы объектов капитального строительства по сведениям ЕГРН

9141:357С
24 декабря
Алишова С.А.

ГРАФИЧЕСКОЕ ОПИСАНИЕ

местоположения границ населенных пунктов, территориальных зон, особо охраняемых природных территорий, зон с особыми условиями использования территории

Публичный сервитут газопровода среднего давления до границ земельного участка по адресу: Пермский край, город Пермь, Мотовилихинский район, ул. Мраморная, 3с. Кадастровый номер сооружения 59:01:4219171:420 (для обслуживания и эксплуатации газопроводов)

(наименование объекта, местоположение границ которого описано (далее - объект)

Раздел 1

| Сведения об объекте | | |
|---------------------|---|--|
| N п/п | Характеристики объекта | Описание характеристик |
| 1 | 2 | 3 |
| 1 | Местоположение объекта | Пермский край, Пермь г. |
| 2 | Площадь объекта ± величина погрешности определения площади ($P \pm \Delta P$), м ² | 13 ± 1 |
| 3 | Иные характеристики объекта | <p>1. Цель установления публичного сервитута: Размещение объектов электросетевого хозяйства, тепловых сетей, водопроводных сетей, сетей водоотведения, линий и сооружений связи, линейных объектов системы газоснабжения, нефтепроводов и нефтепродуктопроводов, их неотъемлемых технологических частей, если указанные объекты являются объектами федерального, регионального или местного значения, либо необходимы для организации электро-, газо-, тепло-, водоснабжения населения и водоотведения, подключения (технологического присоединения) к сетям инженерно-технического обеспечения, либо переносятся в связи с изъятием земельных участков, на которых они ранее располагались, для государственных или муниципальных нужд (далее также - инженерные сооружения)</p> <p>2. Срок публичного сервитута: Продолжительность: 49 лет</p> |

Раздел 2

| Сведения о местоположении границ объекта | | | | | |
|---|---------------|------------|---|--|---|
| 1. Система координат МСК-59, зона 2 | | | | | |
| 2. Сведения о характерных точках границ объекта | | | | | |
| Обозначение характерных точек границ | Координаты, м | | Метод определения координат характерной точки | Средняя квадратическая погрешность положения характерной точки (Mt), м | Описание обозначения точки на местности (при наличии) |
| | X | Y | | | |
| 1 | 2 | 3 | 4 | 5 | 6 |
| 1 | 516741.15 | 2236483.69 | Аналитический метод | 0.1 | Закрепление отсутствует |
| 2 | 516738.39 | 2236486.59 | Аналитический метод | 0.1 | Закрепление отсутствует |
| 3 | 516736.12 | 2236484.37 | Аналитический метод | 0.1 | Закрепление отсутствует |
| 4 | 516737.52 | 2236482.94 | Аналитический метод | 0.1 | Закрепление отсутствует |
| 5 | 516738.92 | 2236481.51 | Аналитический метод | 0.1 | Закрепление отсутствует |
| 1 | 516741.15 | 2236483.69 | Аналитический метод | 0.1 | Закрепление отсутствует |

| 3. Сведения о характерных точках части (частей) границы объекта | | | | | |
|---|---------------|---|---|--|--|
| Обозначение характерных точек части границы | Координаты, м | | Метод определения координат характерной точки | Средняя квадратическая погрешность положения характерной точки (M _t), м | Описание обозначения точки на местности (при наличии) |
| | X | Y | | | |
| 1 | 2 | 3 | 4 | 5 | 6 |
| - | - | - | - | - | - |